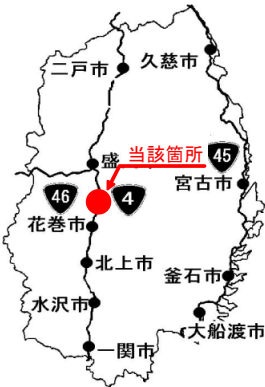


国道4号 城山入口交差点改良工事に伴い 通行車線の切替を行います。

現在、国道4号 城山入口交差点（岩手県紫波郡紫波町日詰地内）において、交差点改良工事を実施しておりますが、**令和4年1月18日に通行車線の切替**を予定しておりますのでお知らせします。
なお、天候等の理由により切替日に変更が生じる可能性があります。
また、車線切替後も工事が続きますので、該当区間周辺の通行には現地の誘導に従って、交通事故防止、安全運転へのご理解とご協力をお願いします。



■車線切替区間

国道4号 城山入口交差点（紫波町日詰～二日町 地内）

■切替概要図 別紙のとおり

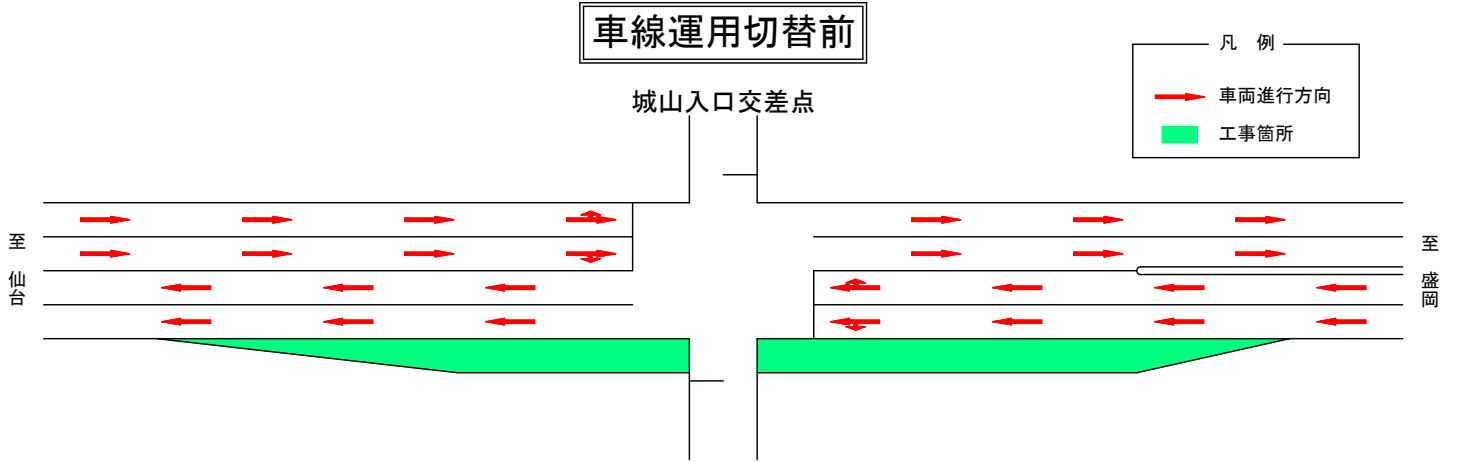
〈発表記者会：東北専門記者会、岩手県政記者クラブ〉

〈問い合わせ先〉

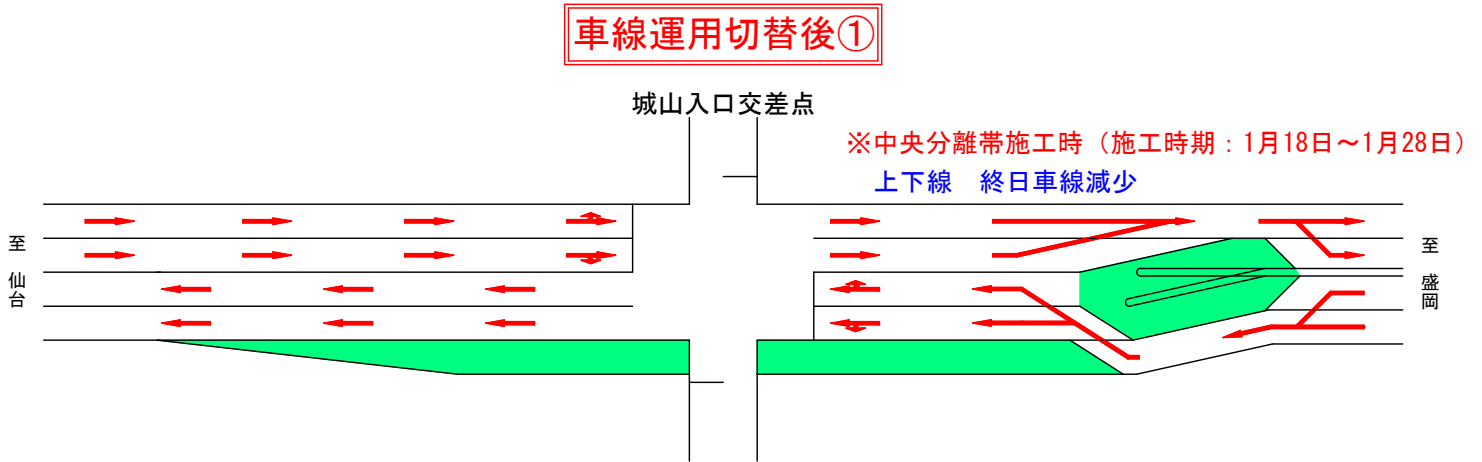
国土交通省 東北地方整備局 岩手河川国道事務所
交通対策課長 伊藤 利明（電話019-624-3291）
盛岡国道維持出張所長 佐藤 真一（電話019-636-0018）

城山入口交差点 車線切替概要図

車線運用切替前



車線運用切替後①



車線運用切替後②

