



冬タイヤ装着率は93.8%

～県内2箇所の「道の駅」で冬タイヤ装着率調査を実施～

【調査日：令和3年11月24日】

国土交通省 岩手河川国道事務所は、県内2箇所の道の駅で、今年3回目の冬タイヤ装着率調査を実施しましたので、結果をお知らせします。

装着率は、石神の丘（岩手町）で95.5%、雫石あねっこ（雫石町）で、91.9%、全体で93.8%でした。

冬期間は、急激な気象の変化や路面状況の変化が発生します。朝夕の気温の低下により路面凍結の可能性がありますので、早めの冬タイヤの装着をお願いします。

〔調査の趣旨〕

岩手河川国道事務所では、初冬期に発生する夏タイヤ使用によるスリップ事故などのトラブルを未然に回避するため、冬タイヤ装着率調査を実施し、結果を広くお知らせすることで、注意喚起を促します。

〔調査の内容〕

■調査日：	令和3年11月10日（水）	1回目 実施	調査台数232台
	令和3年11月17日（水）	2回目 実施	調査台数320台
	令和3年11月24日（水）	3回目 実施	調査台数256台
	令和3年12月1日（水）	4回目 予定	（調査結果は随時お知らせいたします。）
	令和3年12月8日（水）	5回目 予定	
■調査場所：	道の駅「石神の丘」（岩手町）、「雫石あねっこ」（雫石町）の2箇所		
■調査方法：	調査開始時に道の駅駐車場に駐車している車両を対象とし、県別（「県内ナンバー・県外ナンバー」）に、目視により調査を行います。		

<発表記者會：岩手県政記者クラブ>

【問い合わせ先】

国土交通省 東北地方整備局
岩手河川国道事務所 電話 019-624-3289
道路管理第一課長 かとう 加藤 おさむ 修 （内線431）



いわての冬は、はや本番！



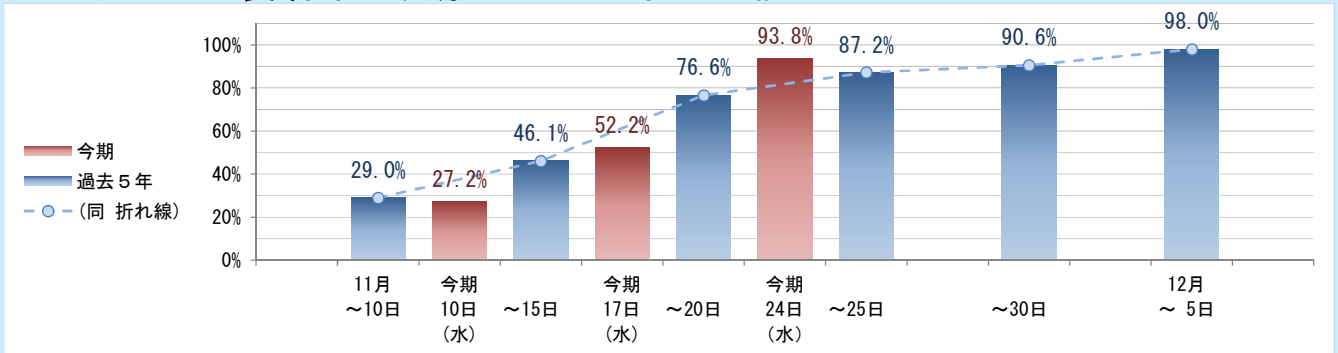
自分のために、家族のために、みんなのために、
早めの冬タイヤ・チェーン装着を!!



◎ 冬タイヤ装着率 調査結果

調査日	項目 調査箇所	総数			岩手県内ナンバー			県外ナンバー		
		調査台数	装着台数	装着率	調査台数	装着台数	装着率	調査台数	装着台数	装着率
11月	道の駅 石神の丘	106	24	22.6%	89	17	19.1%	17	7	41.2%
10日(水)	道の駅 雫石あねっこ	126	39	31.0%	92	27	29.3%	34	12	35.3%
第1回	合計	232	63	27.2%	181	44	24.3%	51	19	37.3%
11月	道の駅 石神の丘	152	72	47.4%	127	57	44.9%	25	15	60.0%
17日(水)	道の駅 雫石あねっこ	168	95	56.5%	119	69	58.0%	49	26	53.1%
第2回	合計	320	167	52.2%	246	126	51.2%	74	41	55.4%
11月	道の駅 石神の丘	132	126	95.5%	120	115	95.8%	12	11	91.7%
24日(水)	道の駅 雫石あねっこ	124	114	91.9%	92	87	94.6%	32	27	84.4%
第3回	合計	256	240	93.8%	212	202	95.3%	44	38	86.4%
12月	道の駅 石神の丘									
1日(水)	道の駅 雫石あねっこ									
第4回	合計									

◎ 冬タイヤ装着率 今期と過去5年の比較



過去5年で最も早く観測された主な峠の初雪日



WEBサイトで道路情報

パソコン・携帯・スマホで検索

東北・
みち情報



「東北みち情報」

岩手県道路情報
提供サービス



「岩手県道路情報提供サービス」

ドラぷら(高速道路情報サイト)
ドラぷらモバイル(高速道路情報サイト)



「ドラぷら」