



GW前に水辺施設の点検を実施しました

～ 点検結果を公表します ～

岩手河川国道事務所ならびに北上川ダム統合管理事務所では、ゴールデンウィークに一般利用者の増加が見込まれる河川、砂防、ダム施設、56箇所の点検を関係機関と合同で実施しました。

その結果、14箇所では施設の損傷等が確認されましたが、4月21日までに補修、立入禁止看板設置等の対応を実施いたしました。

水辺等での屋外活動が活発になる時期ですが、安全には十分留意された上、利用下さるようお願いいたします。

またご利用の際には、新型コロナウイルス感染拡大の防止にご理解・ご協力をお願いします。

■ 点検実施日

4月13日（火）～4月20日（火）

■ 点検者

自治体、地元団体、河川管理者等

■ 点検結果

詳細については、別紙をご参照下さい。

	点検箇所 総数	直ちに処置した 箇所数	一部立ち入り禁止等 応急的措置をした 箇所数	利用不可能な箇所数	利用者の自己責任に おいて通常の利用が 可能な箇所数
河川	22	9	0	0	22
砂防	3	0	0	0	3
ダム	31	5	0	0	31
合計	56	14	0	0	56

〈発表記者会〉岩手県政記者クラブ、奥州市政クラブ、一関市政記者クラブ

問	合	せ	先
【河川・砂防】国土交通省 岩手河川国道事務所			
【河川】	河川管理課長	かウ 加藤	カズリ 一典 (直通:019-624-3281)
【砂防】	専門調査官	ヤク 笑倉	ヒロカズ 広和 (直通:019-624-3166)
【ダム】国土交通省 北上川ダム統合管理事務所			
【ダム】	管理第一課長	カウ 工藤	マサユキ 尚武 (直通:019-643-7971)

岩手河川国道事務所 安全利用点検結果一覧表(GW前)

No.	出張所名等	河川名	点検箇所	点検結果	点検日
1	盛岡出張所	中津川	【河川公園】(中の橋右岸下流) 盛岡市内丸地先	散策路の洗掘、公園内水路視認不良 (土のう設置により洗掘箇所を復旧及び水路周辺の除草により視認性を確保した。)	4月19日
2		北上川	【盛岡地区水辺プラザ(三川合流地点)及び木伏緑地] 盛岡市大沢川原地先	河岸散策路付近の河岸の洗掘 (立入防止措置により進入規制を実施した。)	
3		北上川	【盛岡地区水辺プラザ】(津志田地区・都南大橋付近) 盛岡市向中野地先	異常なし	
4		北上川	【石鳥谷水辺プラザ】(大正橋付近) 石鳥谷町好地地先	異常なし	
5		北上川	【紫波地区水辺プラザ】(紫波橋付近) 紫波町桜町下川原地先	管理用通路舗装の損傷及び段差 (砂利敷による補修及び路面を平坦にした)	
6	水沢出張所	北上川	【船着場】(花巻南大橋下流右岸) 花巻市東十二丁目地先	舟着場階段の踏み板の腐食 (応急措置でバリケードを設置した。復旧方法について検討中。)	4月19日
7		北上川	【河川公園】(朝日橋付近右岸) 花巻市里川口地先	支柱部分の手摺りのボルトに緩み (ボルト締め付け補修完了した。)	
8		北上川	【花巻水辺プラザ】(イギリス海岸右岸) 花巻市下小舟渡地先	異常なし	
9		猿ヶ石川	【町井水辺プラザ】(東和大橋左岸) 花巻市東和町町井地先	異常なし	4月20日
10		猿ヶ石川	【南成島水辺プラザ】(毘沙門橋左岸) 花巻市東和町南成島地先	異常なし	
11		北上川	【河川公園】(大曲橋上流右岸) 奥州市前沢白山地先	異常なし	
12		北上川	【水沢水辺プラザ】(藤橋付近右岸) 奥州市水沢姉体地先	橋の化粧用丸太の緩み (丸太への乗り上げ防止の柵を設置した。)	
13		北上川	【河川公園】(藤橋下流左岸) 奥州市水沢鶴城地先	異常なし	4月20日
14		広瀬川	【江刺北上川水辺の楽校】(桜木橋上流左岸) 奥州市江刺下河原地先	異常なし	
15		北上川	【北上水辺プラザ】(展勝地付近左岸) 北上市立花地先	侵入防止柵の杭折れとロープの切断 (杭の打ち直しとロープの張り替えをした。)	
16	北上川	【低水護岸】(珊瑚橋下流右岸) 北上市川岸地先	異常なし		
17	一関出張所	磐井川	【一関地区水辺プラザ】 一関市狐禅寺地先	異常なし	4月15日
18		磐井川	【磐井川緑地河川公園】 一関市青葉一丁目地先	異常なし	
19		北上川	【川崎防災ステーション船着場】 一関市川崎町薄衣地先	異常なし	
20			【川崎地区水辺プラザ】 一関市川崎町薄衣地先	異常なし	
21		北上川	【一関遊水地展望台】 一関市舞川地内	異常なし	
22		北上川	【平泉地区水辺プラザ】 西磐井郡平泉町平泉地先	異常なし	
23	砂防	葛根田川	【葛根田川第1砂防堰堤】(玄武風柳亭付近) 雫石町長山地内	異常なし	4月16日
24		松川	【西根床固工群】(岩手山焼走り国際交流村付近) 八幡平市平笠地内	異常なし	
25		松川	【松川第1砂防堰堤】 八幡平市松尾寄木地内	異常なし	

※当日、やむを得ない事情等で進入・確認できない場合は今回の点検から除外します。
 ※時間は参考であり、状況により変化する可能性があります。

点検及び対応状況写真

岩手河川国道事務所(河川)

【河川公園】盛岡市内丸地先

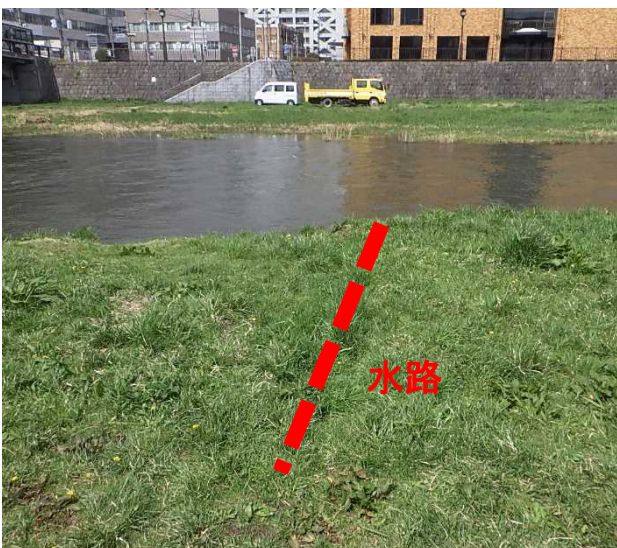


散策路の洗掘



土のう設置により洗掘箇所を復旧した。

【河川公園】盛岡市内丸地先



公園内水路視認不良



水路周辺の除草により視認性を確保した。

点検及び対応状況写真

岩手河川国道事務所(河川)

【盛岡地区水辺プラザ(三川合流地点)】

盛岡市大沢川原地先



河岸散策路付近の河岸の洗掘



立入防止措置により進入規制を実施した。

点検及び対応状況写真

岩手河川国道事務所(河川)

【紫波地区水辺プラザ】紫波町桜町下川原地先



管理用通路舗装の損傷



砂利敷による補修を実施した。

【紫波地区水辺プラザ】紫波町桜町下川原地先



管理用通路(砂利道)の段差



砂利道の路面を平坦にした。

点検及び対応状況写真

岩手河川国道事務所(河川)

【船着場】花巻南大橋下流右岸

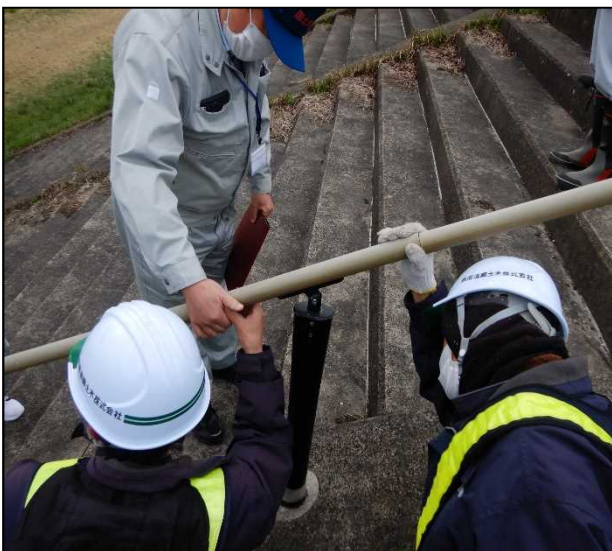


舟着場階段の踏み板の腐食

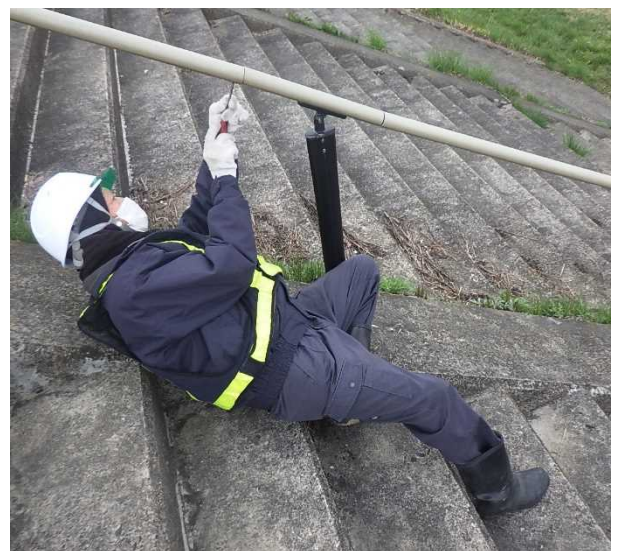


応急措置でバリケードを設置した。
復旧方法について検討中。

【河川公園】朝日橋付近右岸



支柱部分の手摺りのボルトに緩み。



ボルト締め付け補修完了した。

点検及び対応状況写真

岩手河川国道事務所(河川)

【北上水辺プラザ】北上市立花地先



侵入防止柵の杭折れとロープの切断



杭の打ち直しとロープの張り替えをした。

【水沢水辺プラザ】奥州市水沢姉体地先



橋の化粧用丸太の緩み



丸太への乗り上げ防止の柵を設置した。

点検及び対応状況写真

岩手河川国道事務所(河川・砂防)

【磐井川緑地河川公園】一関市青葉一丁目地先



異常無し

【松川第1砂防堰堤】八幡平市松尾寄木地内



異常無し

点検結果一覧表

【北上川ダム統合管理事務所(ダム)】

ダムの番号	ダム名	点検箇所	点検結果	点検実施日
1	四十四田ダム	柳平水辺公園【岩姫橋上流左岸】	・擬木柵護岸のボルトの緩み(4/21 ボルト増し締め) ・倒木(4/21 立入禁止措置)	4月20日
2		松園水辺公園(遊歩道含む)【貯水池左岸】	・異常なし	
3		ダムサイト地区【四十四田ダム左岸】	・立入禁止ロープ不足(4/21 立入禁止ロープ追加)	
4	御所ダム	御所ダム管理所構内	・異常なし	4月20日
5		塩ヶ森水辺園地	・異常なし	
6		のりもの広場	・異常なし	
7		町場園地	・散策路でコンクリート杭の突出あり(4/21 常温合材にて擦り付け補修)	
8		つなぎ多目的運動場	・異常なし	
9		県営漕艇場(除園地)	・異常なし	
10		南園地	・異常なし	
11	田瀬ダム	柏木平地区【河川公園】	・異常なし	4月13日
12		向田瀬地区【ヨットハーバー】	・異常なし	
13		白土地区【旧あやめ園】	・異常なし	
14		白土地区【親水公園】	・異常なし	
15		横峰地区【釣り公園】	・異常なし	
16		横峰地区【オートキャンプ場】	・異常なし	
17		横峰地区【ふれあいランド】	・異常なし	
18		ダムサイト地区【展望広場】	・異常なし	
19	湯田ダム	錦秋湖大石公園	・異常なし	4月14日
20		廻戸釣り堀公園	・異常なし	
21		錦秋湖川尻総合公園	・防護柵の一部が損傷。(4/14 応急措置済み、4月末までに補修予定)	
22		川尻公園(川尻小公園)	・異常なし	
23		焼地台公園	・異常なし	
24		湯本湖畔公園	・異常なし	
25		湯田ダム堤体天端周辺	・異常なし	
26	胆沢ダム	胆沢ダム管理支所1階及び胆沢ダム堤体天端	・異常なし	4月16日
27		奥州湖眺望台	・異常なし	
28		馬留広場	・異常なし	
29		奥州いさわかヌー広場	・異常なし	
30		石淵広場	・異常なし	
31		おろせ広場	・異常なし	

点検及び対応状況写真

【北上川ダム統合管理事務所(四十四田ダム)】

管理第二課及び関係自治体で点検を実施。

柳平水辺公園の擬木柵護岸のボルトが緩んでいたため、締め直した。また、倒木があったため、周辺をトラロープで囲み立入禁止とした。ダムサイト地区では、立入禁止を行っているロープの高さが不足していたため、上段にロープを追加した。

【柳平水辺公園】 擬木柵護岸のボルトの緩み。(4月21日に対策済み)



補修前



補修後

【松園水辺公園】 倒木があったため、立入禁止とした。(4月21日対策済み)



確認状況



立入禁止措置後

【ダムサイト地区】 立入禁止ロープの高さが不足していたため、追加した。(4月21日対策済み)



補修前



補修後

点検及び対応状況写真

【北上川ダム統合管理事務所(御所ダム)】

新型コロナウイルスの感染拡大防止策を講じる観点から、関係自治体とは別日程で点検を実施した結果、町場園地の散策路でコンクリート杭の突出を確認し、常温合材で擦り付け補修を実施した。
その他6地区については、改善を要する危険箇所は発見されなかった。

【町場園地】



点検状況



補修前



補修後

点検状況写真

【北上川ダム統合管理事務所（田瀬ダム）】

田瀬ダム管理支所、関係自治体及び関係団体で点検を実施。
8地区の点検を実施したが、改善を要する危険箇所は発見されなかった。

柏木平地区【河川公園】



向田瀬地区【ヨットハーバー】



白土地区【旧あやめ園】



白土地区【親水公園】



横峰地区【釣り公園】



ダムサイト地区【展望広場】



点検及び対応状況写真

【北上川ダム統合管理事務所(湯田ダム)】

湯田ダム管理支所、関係自治体及び関係団体と点検を実施。
錦秋湖川尻総合公園で防護柵の損傷を発見し、テープで進入禁止の応急措置を実施した。
その他の6地区については、改善を要する危険箇所は発見されなかった。



点検状況



措置状況



応急措置後

点検及び対応状況写真

【北上川ダム統合管理事務所(胆沢ダム)】

胆沢ダム管理支所及び関係自治体と点検を実施。
6地区の点検を実施したが、改善を要する危険箇所は発見されなかった。

【胆沢ダム堤体天端】 異常なし



【奥州湖眺望台】 異常なし



【馬留広場】 異常なし



【奥州いさわカヌー競技場】 異常なし



【石淵広場】 異常なし



【おろせ広場】 異常なし

