

令和2年9月6日
15時00分

国土交通省東北地方整備局
山形河川国道事務所

【防災情報】山形河川国道事務所 災害対策支援情報（第1報）

山形河川国道事務所では、九州地方に接近している台風10号による被害に備えるため、**災害対策用機械（排水ポンプ車及び照明車）**を派遣しました。

これに伴い、山形河川国道事務所では9月6日15時00分に「**災害対策支援支部（注意体制）**」を設置しました。

1. 山形河川国道事務所の体制

令和2年9月6日（日） 15時00分 注意体制（支援） 設置

2. 派遣先等

- ・派遣先 : 台風10号の被災箇所
(一次集合場所: 姫路河川国道事務所)
- ・派遣構成 : 1班(計6名) [作業実施者] 置賜建設(株)
- ・派遣期間 : 令和2年9月6日～

3. 災害対策派遣車両

- ・排水ポンプ車(30m³/min) 1台
- ・照明車(伸縮ポール式) 1台

〈発表記者会: 山形県政記者クラブ〉

問い合わせ先



国土交通省 山形河川国道事務所
山形市成沢西四丁目3番55号
Tel (代表) 023-688-8421

支援支部に関する問い合わせ
計画課長 さとう ひろゆき 佐藤 寛之 (内線261)

派遣車両に関する問い合わせ
防災課 保全対策官 ごとう こういち 後藤 晃一 (内線304)

排水ポンプ車

30m³/min水中モータ式

排水ポンプ車の概要

排水ポンプ車は、豪雨による河川の氾濫や道路冠水の最前線へ速やかに駆けつけ排水作業を行います。

排水ポンプ車の特徴

6m³/minの能力を持つポンプを5台搭載し、最大30m³/minの排水を行うことができます。

主要諸元

全長	8,000mm
全幅	2,320mm
全高	2,760mm
車両総重量	7,980kg
排水ポンプ仕様	水中モータ駆動
吐出量	30m ³ /min
口径	200mm
揚程	8m
揚台数	5台



排水ポンプを積卸し、人力で移動



ホースを接続し、排水開始



国土交通省

国土交通省 東北地方整備局
山形河川国道事務所

照明車

20KVA伸縮ポール式

照明車の概要

照明車は、災害現場、作業現場内の照明作業、機械などの電源供給及び排水機場や水門等の非常用電源等に使用する車両です。

照明車の特徴

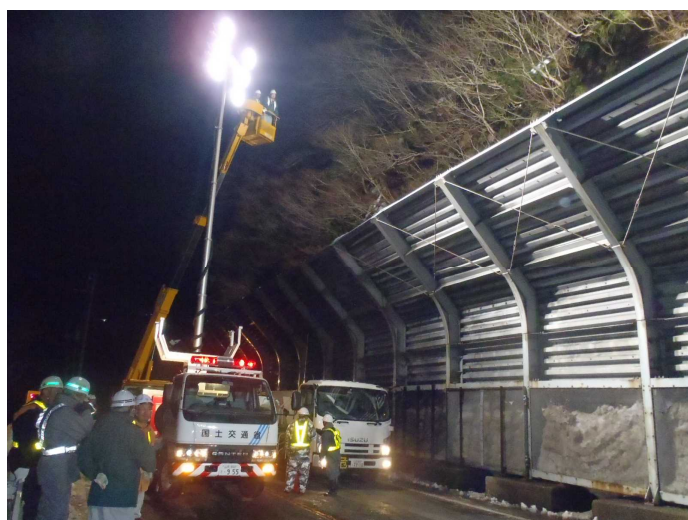
トラックシャシをベースに発動発電機、照明装置、照明装置昇降用ブーム等を備えた車両であり、総輪駆動のため、高い機動性と走行安定性を備えています。

主要諸元

全長	4,620mm
全幅	1,885mm
全高	3,475mm
車両総重量	5,300kg
照明装置	メタルハイドランプ透明型 2kw×6灯
照明部最大地上高	10m
発動発電機	200V
運転時間	約20h(6灯点灯時)



アウトリガーを設置し、車両を固定



ポールを伸ばし、照明作業開始



国土交通省

国土交通省 東北地方整備局
山形河川国道事務所