

台風19号により被災したいわき市田人町内の
国道289号について3月31日に仮設道路による
一般交通の通行が可能になります
4月から本格的な復旧工事に着手します

○台風19号により被災した福島県いわき市田人町内の「国道289号」（約800m）については、令和元年10月29日から国の権限代行により災害復旧事業に着手し、12月20日から国道289号本線を片側一車線のみで緊急自動車等の通行が可能となっております。

○あわせて、令和元年12月16日から仮設道路（入旅人川対岸）の整備に着手していたところですが、この度、完了の目処が立ち、3月31日10時に全ての車両の通行が可能となりますのでお知らせいたします。

○なお、交通切り替え後は、国道289号本線を施工ヤードとして活用し、各機関が本復旧工事に着手してまいります。

- ①国土交通省：国道289号本線の本復旧工事
山側への擁壁設置・排水設備の設置
- ②林野庁・福島県農林水産部：崩壊地の山地災害復旧工事
溪流へのダム設置・法面保護

○今後も関係機関と協力し、本復旧工事を進めてまいりますので、ご理解・ご協力をお願いいたします。
※今後の天候によっては日程が遅れる場合があります。

発表記者クラブ

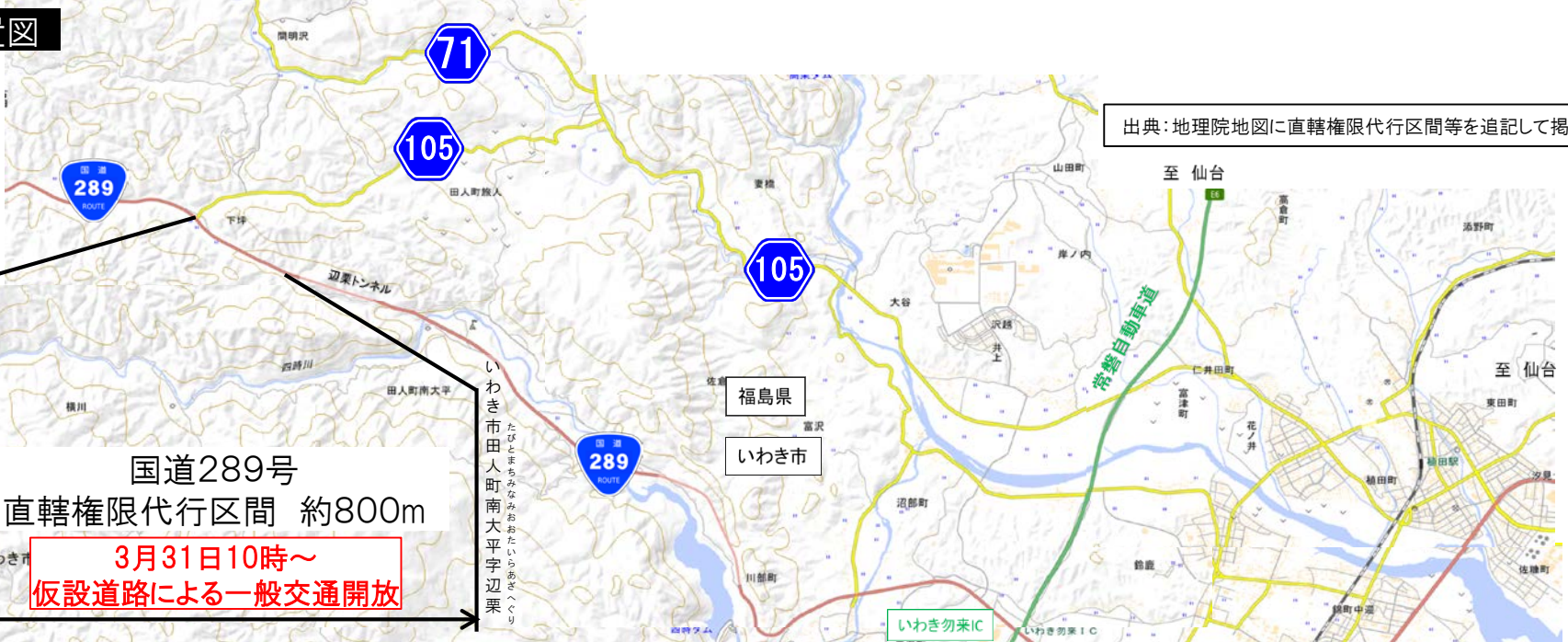
福島県政記者クラブ、東北電力記者会、東北専門記者会
いわき記者会、いわき記者クラブ、いわき市ふるさと発信課

問い合わせ先

国土交通省 東北地方整備局 磐城国道事務所 副所長 石津健二
電話 0246-23-2211（代） 内線204
林野庁 関東森林管理局 計画保全部 治山課長 神林弘之
電話 027-210-1190
福島県 農林水産部 森林保全課長 柳田範久
電話 024-521-7440
福島県 土木部 道路整備課長 矢澤敏幸
電話 024-521-7471

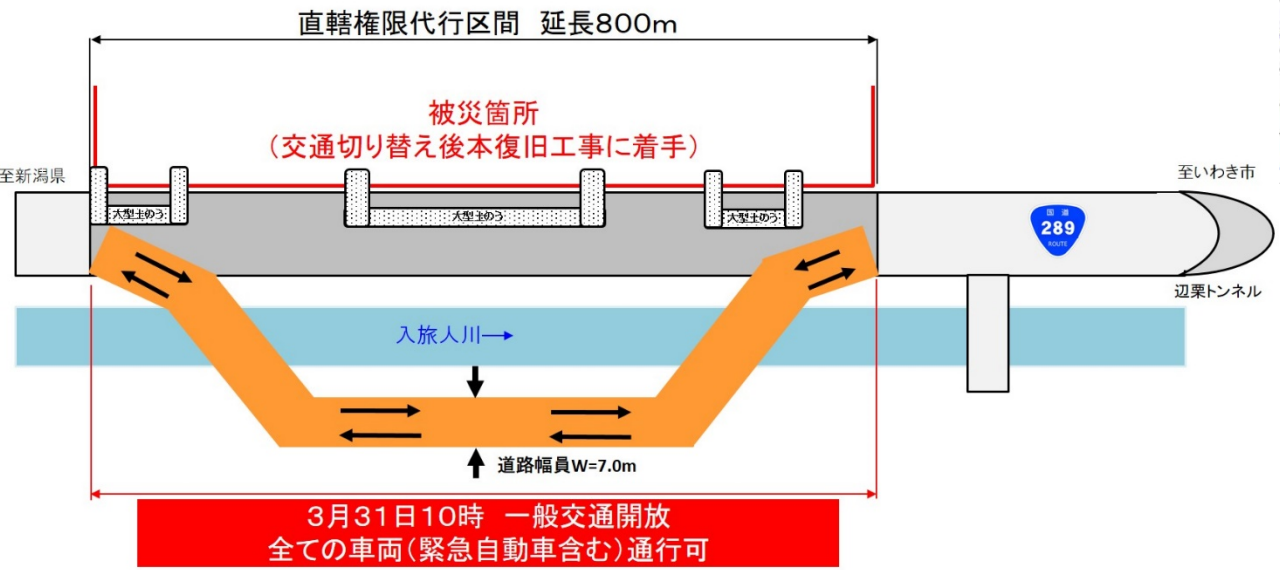
国道289号の一般交通の開放について

被災箇所位置図



国道289号
直轄権限代行区間 約800m

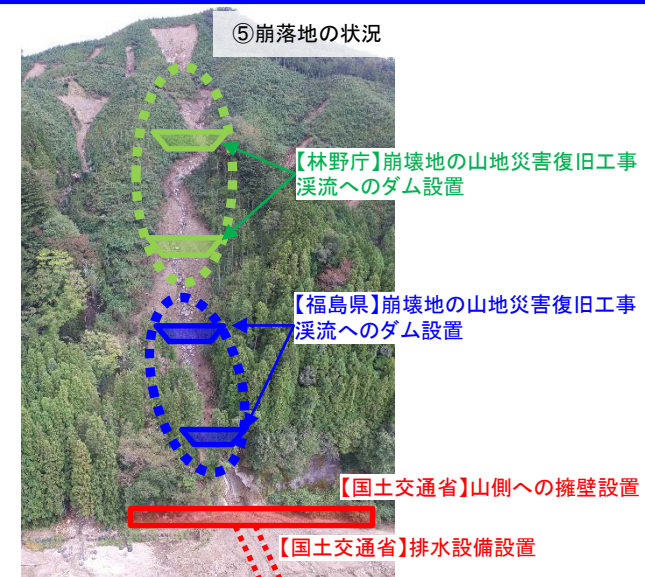
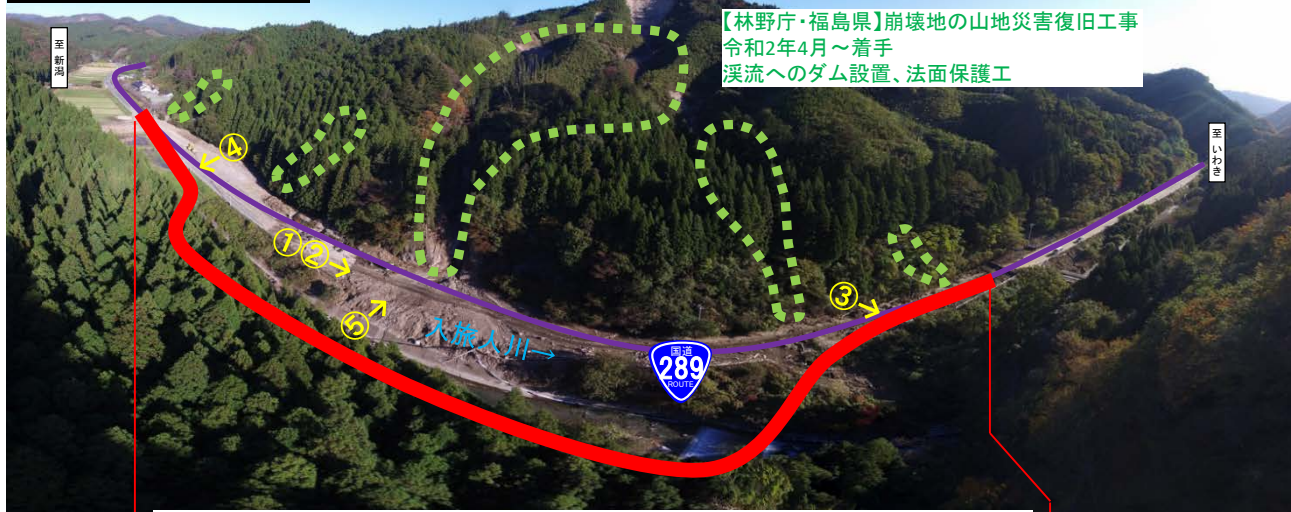
3月31日10時～
仮設道路による一般交通開放



仮設道路作業状況

国道289号の復旧状況・本復旧工事イメージ

被災箇所全景



【国土交通省】国道289号 崩落土砂除去(令和元年12月20日～緊急自動車等通行可)
仮設道路設置(令和2年3月31日10時～一般車両通行可)

①被災直後の状況



③仮設道路設置状況(起点方向より)



②緊急復旧状況(緊急車両等の通行確保)

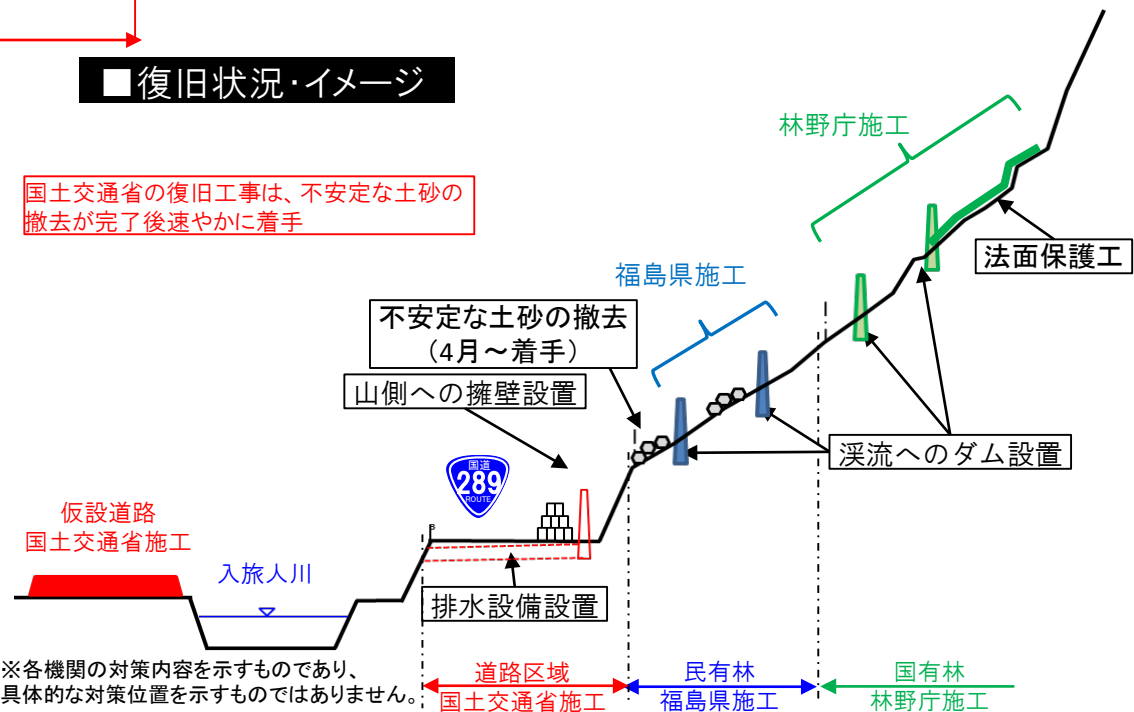


④仮設道路設置状況(終点方向より)



復旧状況・イメージ

国土交通省の復旧工事は、不安定な土砂の撤去が完了後速やかに着手



※各機関の対策内容を示すものであり、具体的な対策位置を示すものではありません。