

《地域高規格道路 新庄酒田道路》

国道47号 余目酒田道路（庄内町廻館しょうないまちまわたて～酒田市新堀さかたしにいぼり）

開通パネル展を開催します

～ 酒田市役所1階 フリースペースにて 4/16～4/26 ～

国土交通省が事業を進めてきました、地域高規格道路新庄酒田道路の一部を構成する国道47号「余目酒田道路（庄内町廻館～酒田市新堀）」の延長6.8kmは、平成30年3月18日（日）に開通いたしました。

事業の概要や整備効果等をまとめた開通パネル展及び地域の期待の声や開通式の様子をまとめたビデオの上映を酒田市役所で開催します。

- 日時 : 平成30年4月16日（月）～ 4月26日（木） 9:00～17:00
（土、日、閉庁時は除きます。16日は11:00から、26日は15:00まで）
- 場所 : 酒田市役所 1階 フリースペース
（〒998-8540 酒田市本町二丁目2-45）
- 内容 : ①余目酒田道路開通パネル展
・事業概要 ・整備効果 等
②ビデオ上映
・余目酒田道路への地域の期待の声
・開通式（平成30年3月18日開催）の映像
- その他 : ①のパネルの一部については、道の駅「しょうない」でも常設されています。
②については、道の駅「しょうない」、庄内町新産業創造館「クラッセ」でも上映する予定です。

発表記者會 〈 酒田記者クラブ、鶴岡記者會 〉

【問い合わせ先】



○国土交通省 東北地方整備局 酒田河川国道事務所
酒田市上安町一丁目2-1 TEL 0234 (27) 3331 (代表)

副所長 おおとも たけひこ
大友 武彦（内線205）

調査第二課長 きしだ まさや
岸田 正也（内線451）

祝 国道47号 余目酒田道路(廻館~新堀)開通

東北地方整備局

酒庄山
田内形
市町県

余目酒田道路は、新庄酒田道路の一部を構成し、一般国道7号・47号の渋滞緩和、災害時の緊急輸送路の確保及び救急医療体制の充実等を図るとともに、庄内・最上両地域の連携強化の促進が期待される道路です。

新庄酒田道路の整備による所要時間の短縮



位置図



事業経緯

- 平成 6年 12月 ● 計画路線指定 (新庄酒田道路)
- 平成 9年 9月 ● 調査区間指定
- 平成 11年 12月 ● 整備区間指定
- 平成 12年 4月 ● 着工準備箇所指定
- 平成 16年 3月 ● 都市計画決定
- 平成 16年 4月 ● 事業着手
- 平成 27年 11月 ● 一部開通 (酒田市新堀~東町)
- 平成 30年 3月 ● 全線開通

計画諸元

- 区 間 ● 起点 山形県東田川郡庄内町廻館
- 終点 山形県酒田市東町
- 延 長 ● 12.7 km
- 標準幅員 ● 自専道区間 20.5m~22.0m (暫定13.5m)
- 一般道区間 21.0m~39.0m
- 構造規格 ● 第1種第3級、第3種第1級
- 設計速度 ● 80 km/h

庄内町の安全を守る！

展示パネル
より抜粋

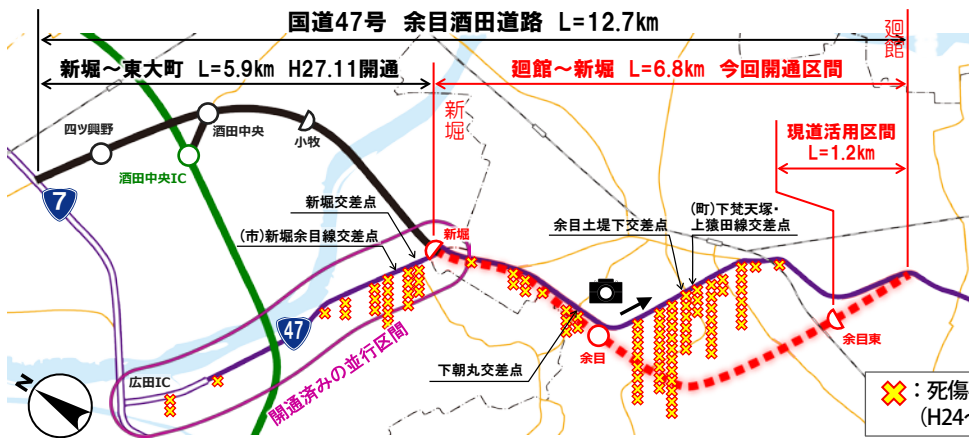
沿道施設出入りによる 交通事故の減少に期待

沿線施設からの出入り交通で
錯綜する国道47号
(庄内町余目地区)

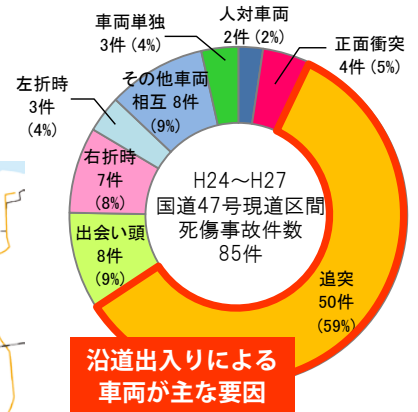
Before

現状

- 国道47号庄内町余目地区については、地元住民と通過交通の利用が混在しており、沿道商業施設への出入りや渋滞等に起因する追突事故が多く発生しています。

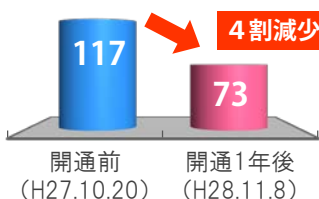


▶ 国道47号現道区間の 事故類型別発生状況



開通済みの並行区間では事故が減少！

<交通量の推移>



<交通事故の変化>



出典：酒田河川国道事務所
交通量実測結果

出典：ITARDAデータ (H24～H27)
警察事故原票データ (H28)

全線開通への期待

- 開通済みの区間では、交通がバイパスに転換することで現道の交通事故が減少しており、全線開通により余目地区の並行区間においても交通事故の減少が期待されます。

外国クルーズ船が初寄港！

展示パネル
より抜粋

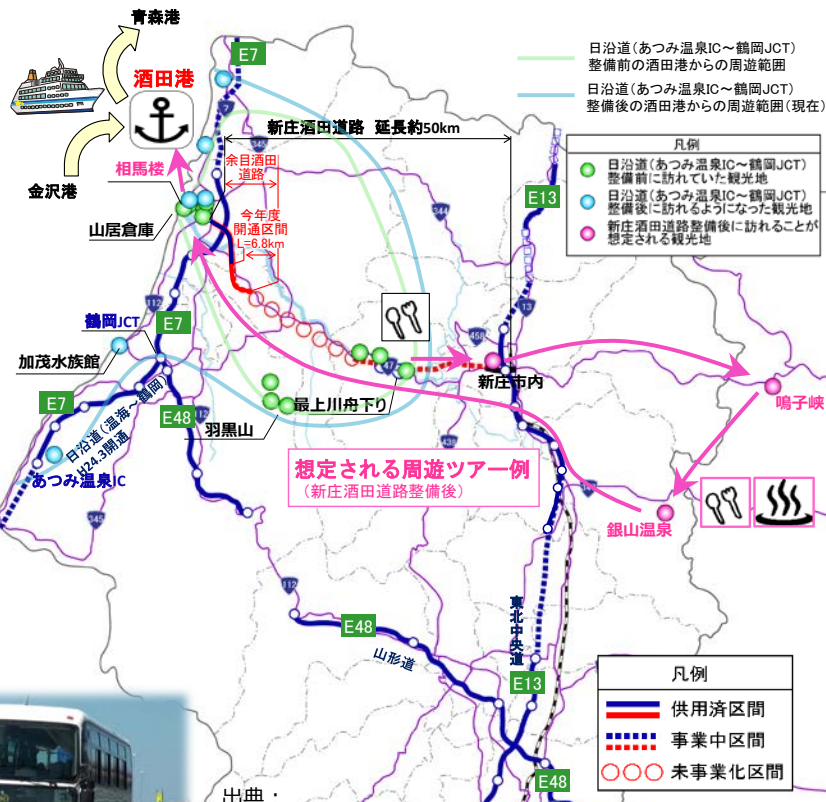


酒田港を起点とする 観光周遊活性化に期待

現状

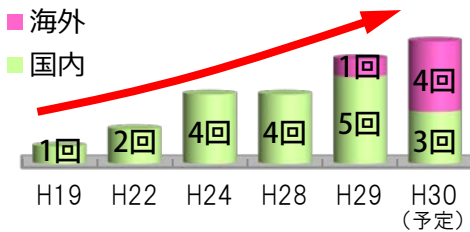
- 平成29年8月に酒田港初の外国クルーズ船が寄港し、平成30年度も寄港がさらに増加予定です。
- 日沿道の整備に伴い、酒田港を起点とする観光周遊エリアが拡大しています。

▶新庄酒田道路整備後の周遊エリア変化（イメージ）



▶酒田港へのクルーズ船寄港回数

H30年は外国クルーズ船が
過去最大の計4回寄港予定



出典：酒田市アンケート 調査、酒田市HP
※ H30年は2018/3/31のHP情報

▶初寄港の外国クルーズ船のオプションツアーバスが余目酒田道路を利用



出典：
日沿道整備前：にっぽん丸オプションツアー（H17.9.17）
日沿道整備後：飛鳥Ⅱオプションツアー（H27.8.29）
新庄酒田道路整備後：オプションツアー企画会社ヒアリングによる
※周遊範囲：各日程のツアーで訪れる観光地のうち、酒田港から離れた観光地を結んだもの

全線開通への期待

- 新庄酒田道路等の整備に伴う観光周遊エリアの更なる拡大により、酒田港寄港の魅力向上が期待されます。