

冬用タイヤの装着率調査（12月）について（終報）

～速度を抑えて安全運転をお願いします～

郡山国道事務所では、管内の国道4号及び49号の主要交差点等で冬用タイヤの装着率調査を実施してきましたが、この度12月20日までの調査結果が取りまとまりましたので、最終報告としてお知らせします。

11月30日の中間報告で、**中通り地域**で約8割、**会津地域**で約9割超であったものが、今回調査では**中通り地域**で約10割、**会津地域**で10割となりました。

冬道では、速度を抑えて車間距離を保って、安全運転をお願いします。

なお、大型車はチェーンの携行と早めの装着をお願いします。

- 調査日時
- ①平成29年11月8日から12月20日までの毎週水曜日
午前9時30分から午前10時までの30分間
 - ②平成29年11月24日、28日の午前10時から午前10時30分まで、
午後2時30分から午後3時までの30分間

調査場所と結果

調査場所	11/8	11/15	11/22	11/24	11/28	11/29	12/6	12/13	12/20
① 4号 西郷村 大清水交差点(下り) 4号 須賀川市 滑川交差点(下り) 49号 郡山市 金山橋西交差点(下り)	11%	30%	60%			85%	90%	99%	99%
49号 会津若松市 八田交差点(上下線)	17%	26%	40%			86%	82%	98%	100%
② 4号 西郷村 白河車両検測所				39%					
49号 平田村 道の駅 ひらた					80%				
49号 湯川村 道の駅 あいづ 湯川 ・会津坂下					97%				
49号 西会津町 道の駅 にしあいづ				98%					

(詳細は別紙のとおり)

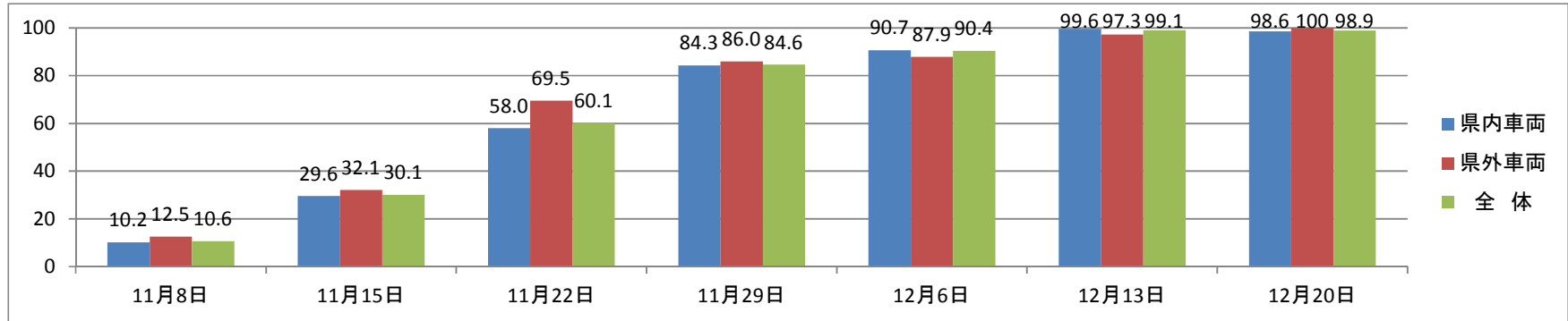
【発表記者会：郡山記者クラブ、会津若松市記者クラブ】

<問い合わせ先>

国土交通省 東北地方整備局 郡山国道事務所
副所長 松前 好則 (まつまえ よしのり) (205)
管理課長 渡部 健彦 (わたなべ たけひこ) (431)
〒963-0111 郡山市安積町荒井字丈部内28-1
TEL 024(946)0333 (代表)

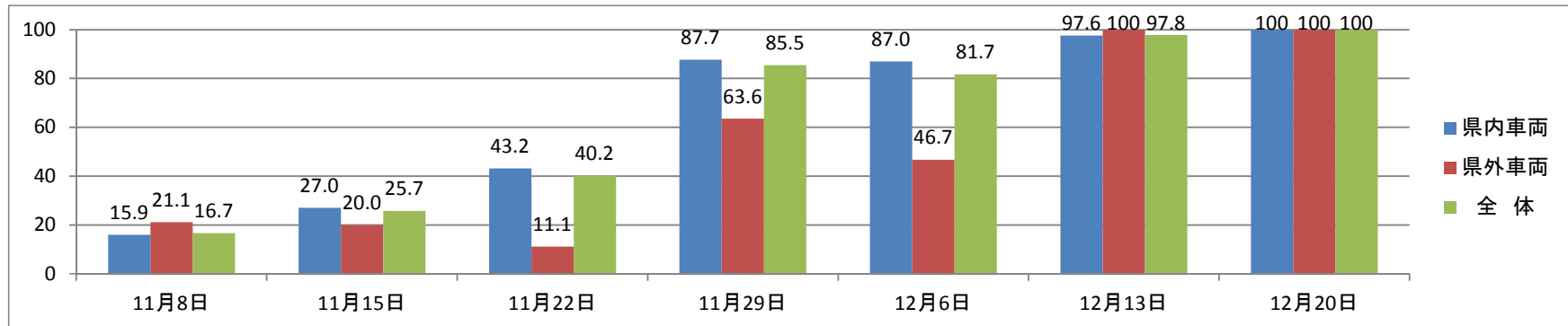
	11月8日	11月15日	11月22日	11月29日	12月6日	12月13日	12月20日
県内車両	10.2	29.6	58.0	84.3	90.7	99.6	98.6
県外車両	12.5	32.1	69.5	86.0	87.9	97.3	100
全体	10.6	30.1	60.1	84.6	90.4	99.1	98.9

中通り



	11月8日	11月15日	11月22日	11月29日	12月6日	12月13日	12月20日
県内車両	15.9	27.0	43.2	87.7	87.0	97.6	100
県外車両	21.1	20.0	11.1	63.6	46.7	100	100
全体	16.7	25.7	40.2	85.5	81.7	97.8	100

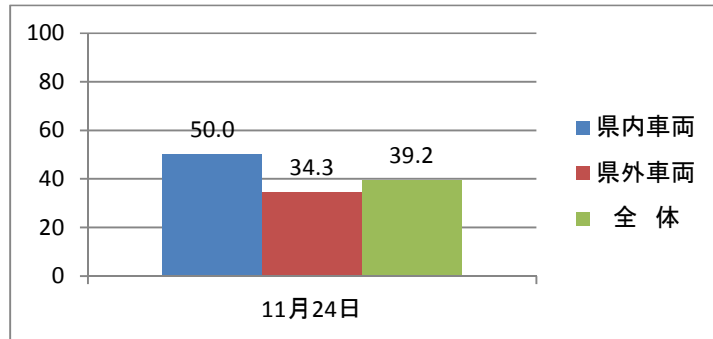
会津



参考資料-2

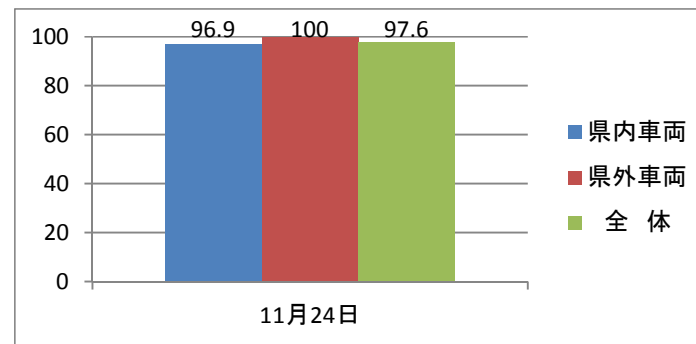
	11月24日
県内車両	50.0
県外車両	34.3
全体	39.2

国道4号 西郷村 白河車両検測所



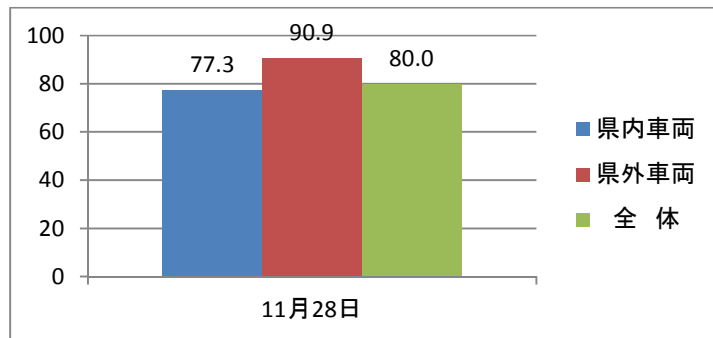
	11月24日
県内車両	96.9
県外車両	100
全体	97.6

国道49号 西会津町 道の駅にしあいづ



	11月28日
県内車両	77.3
県外車両	90.9
全体	80.0

国道49号 平田村 道の駅ひらた



	11月28日
県内車両	96.2
県外車両	100
全体	96.9

国道49号 道の駅あいづ 湯川・会津坂下

