

## 冬用タイヤの早期装着をお願いします！

### ～装着率調査の結果（中間報告）について～

郡山国道事務所では、管内の国道4号及び49号の主要交差点等で冬用タイヤの装着率調査を実施しています。この度11月29日までの調査結果が取りまとまりましたので、中間報告としてお知らせします。

中通り地域で約8割、会津地域で約9割超となっています。11月25日の降雪により、装着率が上昇したものと思われます。

これから本格的な冬を迎えますので、未装着の方は至急装着をお願いします。また、大型車はチェーンの携行も併せてお願いします。

今後も雪道の安全走行に向けて様々な取り組みを行い、啓発活動を続けてまいりますので、御協力をお願いします。

- 調査日時
- ①平成29年11月8日から11月29日までの毎週水曜日  
午前9時30分から午前10時までの30分間
  - ②平成29年11月24日、28日の午前10時から午前10時30分まで、  
午後2時30分から午後3時までの30分間

#### 調査場所と結果

調 査 場 所	11/8	11/15	11/22	11/24	11/28	11/29
① 4号 西郷村 大清水交差点(下り)						
4号 須賀川市 滑川交差点(下り)	11%	30%	60%			85%
49号 郡山市 金山橋西交差点(下り)						
49号 会津若松市 八田交差点(上下線)	17%	26%	40%			86%
② 4号 西郷村 白河車両検測所				39%		
49号 平田村 道の駅 ひらた					80%	
49号 湯川村 道の駅あいづ 湯川・会津坂下					97%	
49号 西会津町 道の駅 にしあいづ				98%		

※今後12月6日、13日、20日の毎週水曜日に管内の国道4号及び49号の主要交差点で装着率調査を実施する予定です。

【発表記者会：郡山記者クラブ、会津若松市記者クラブ】

#### <問い合わせ先>

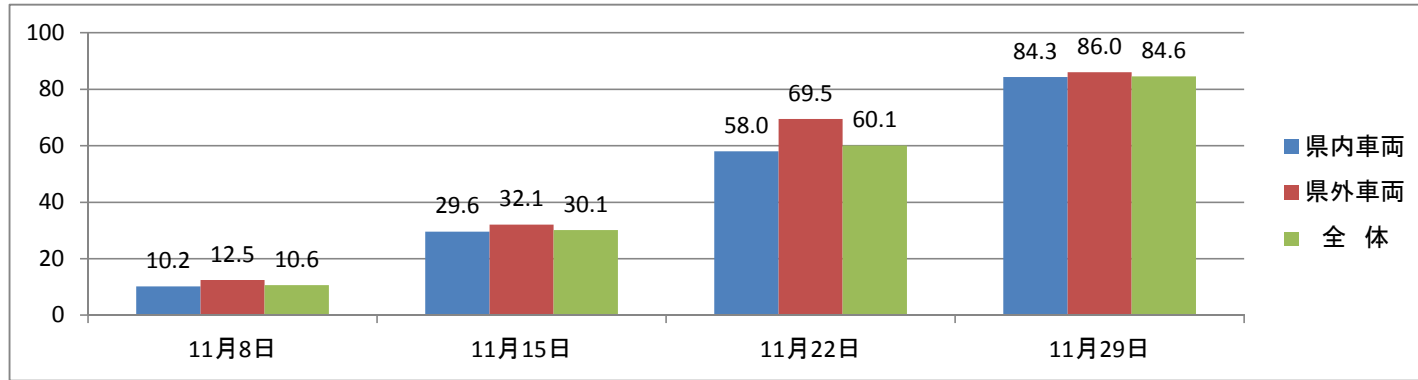
国土交通省 東北地方整備局 郡山国道事務所  
副所長 松前 好則 (まつまえ よしのり) (205)  
管理課長 渡部 健彦 (わたなべ たけひこ) (431)  
〒963-0111 郡山市安積町荒井字丈部内28-1  
TEL 024(946)0333 (代表)

冬タイヤ装着率グラフ(広報活動時)

参考資料-1

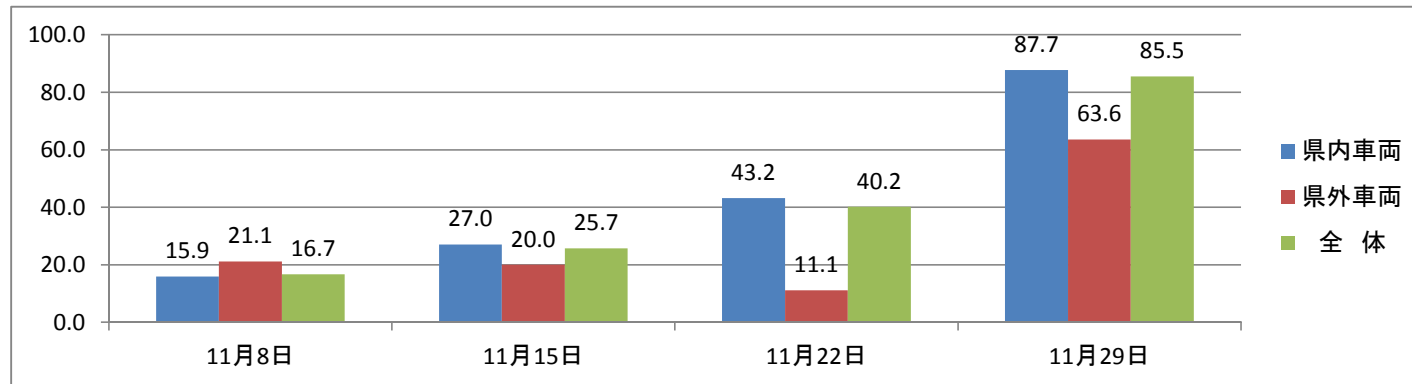
	11月8日	11月15日	11月22日	11月29日
県内車両	10.2	29.6	58.0	84.3
県外車両	12.5	32.1	69.5	86.0
全体	10.6	30.1	60.1	84.6

中通り



	11月8日	11月15日	11月22日	11月29日
県内車両	15.9	27.0	43.2	87.7
県外車両	21.1	20.0	11.1	63.6
全体	16.7	25.7	40.2	85.5

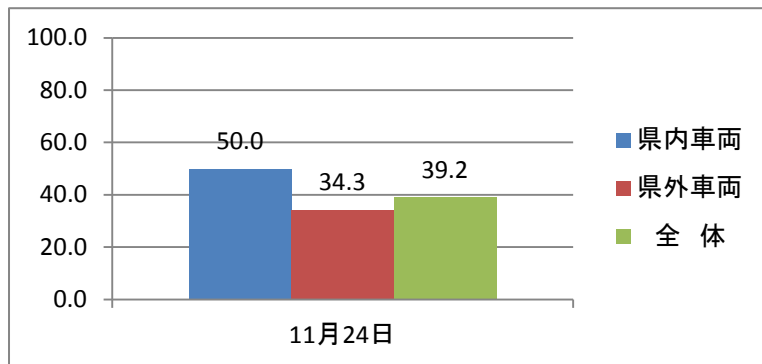
会津



**参考資料-2**

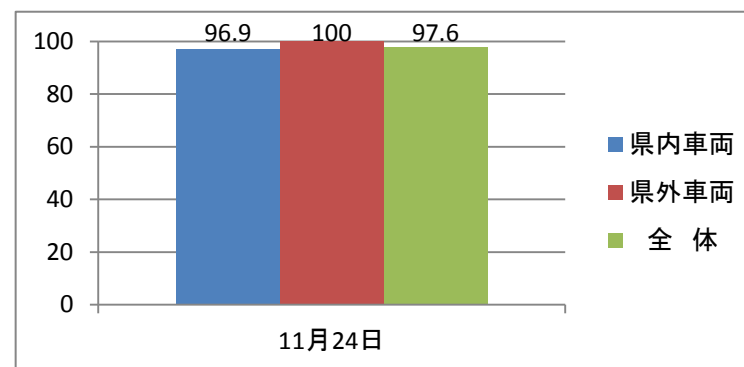
	11月24日
県内車両	50.0
県外車両	34.3
全体	39.2

国道4号 西郷村 白河車両検測所



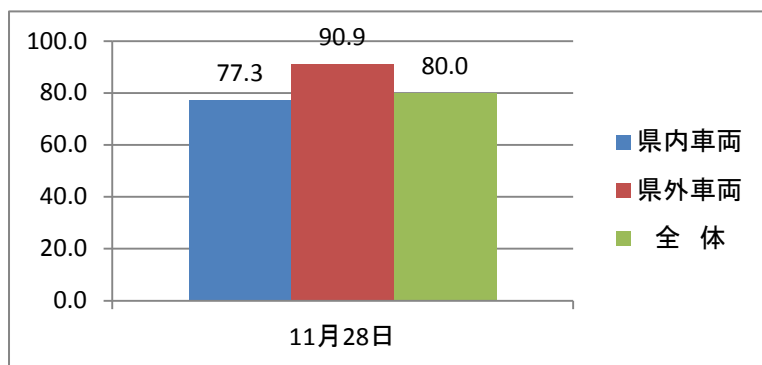
	11月24日
県内車両	96.9
県外車両	100
全体	97.6

国道49号 西会津町 道の駅にしあいづ



	11月28日
県内車両	77.3
県外車両	90.9
全体	80.0

国道49号 平田村 道の駅ひらた



	11月28日
県内車両	96.2
県外車両	100
全体	96.9

国道49号 道の駅あいづ 湯川・会津坂下

