



# 冬タイヤ装着率は 97.9%

## ～県内2箇所の「道の駅」で冬タイヤ装着率調査を実施～

**【調査日：平成29年11月24日】**

国土交通省 岩手河川国道事務所は、県内 2 箇所の道の駅で、今年 3 回目の冬タイヤ装着率調査を実施しましたので、結果をお知らせします。

**装着率は、石神の丘（岩手町）で 97.0%、雫石あねっこ（雫石町）で 98.5%、全体で 97.9%でした。**

既に各路線で凍結や積雪が見られますので、冬タイヤを装着し、積雪路面ではタイヤチェーンの装着もお願いします。

※装着率がほぼ 100% 近くとなりましたので、今回をもって調査を終了いたします。ご協力ありがとうございました。

### [調査の趣旨]

岩手河川国道事務所では、初冬期に発生する夏タイヤ使用によるスリップ事故などのトラブルを未然に回避するため、冬タイヤ装着率調査を実施し、結果を広くお知らせすることで、注意喚起を促します。

### [調査の内容]

- 調査日：平成29年11月10日（金） 1回目 実施  
平成29年11月17日（金） 2回目 実施  
平成29年11月24日（金） 3回目 実施 ※調査終了
- 調査場所：道の駅「石神の丘」（岩手町）、「雫石あねっこ」（雫石町）の2箇所
- 調査回数：14時30分、15時30分、16時30分の3回
- 調査方法：調査開始時に道の駅駐車場に駐車している車両を対象とし、県別（「県内ナンバー・県外ナンバー」）、車種別（普通車・大型車）に、目視により調査を行います。
- 調査結果：詳細は別紙をご参照ください。

<発表記者会：岩手県政記者クラブ>

### 【問い合わせ先】

国土交通省 東北地方整備局  
岩手河川国道事務所 電話 019-624-3289

道路管理第一課長 ふじわら まこと  
藤原 誠（内線431）

調査日 平成 29 年 11 月 24 日

調査箇所 道の駅 石神の丘

項 目	ナンバー「岩手」				ナンバー県外				計
	普通車		大型車		普通車		大型車		
	装着なし	装着あり	装着なし	装着あり	装着なし	装着あり	装着なし	装着あり	
14:30	1 (0)	30 (0)	0 (0)	0 (0)	0 (0)	4 (0)	0 (0)	2 (0)	37 (0)
15:30	1 (0)	30 (0)	0 (0)	4 (0)	0 (0)	2 (0)	0 (0)	0 (0)	37 (0)
16:30	1 (0)	22 (0)	0 (0)	2 (0)	0 (0)	1 (0)	0 (0)	1 (0)	27 (0)
計	3 (0)	82 (0)	0 (0)	6 (0)	0 (0)	7 (0)	0 (0)	3 (0)	101 (0)

調査箇所 道の駅 雫石あねっこ

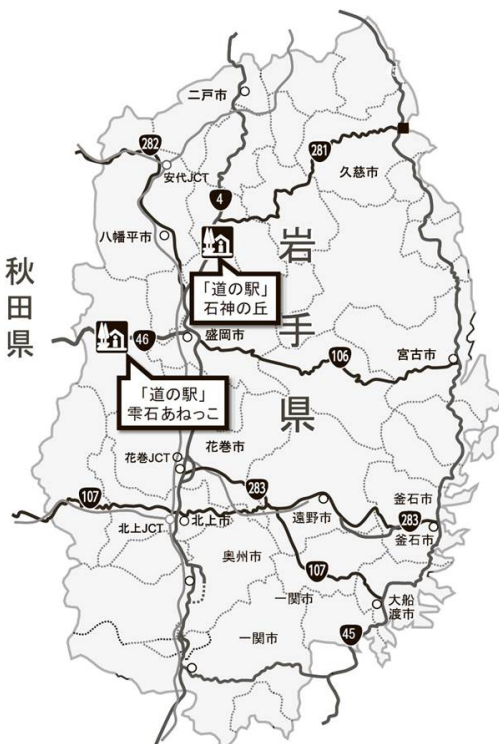
項 目	ナンバー「岩手」				ナンバー県外				計
	普通車		大型車		普通車		大型車		
	装着なし	装着あり	装着なし	装着あり	装着なし	装着あり	装着なし	装着あり	
14:30	0 (0)	25 (0)	0 (0)	3 (0)	0 (0)	16 (0)	0 (0)	3 (0)	47 (0)
15:30	0 (0)	30 (0)	0 (0)	2 (0)	0 (0)	16 (0)	0 (0)	0 (0)	48 (0)
16:30	2 (0)	24 (0)	0 (0)	1 (0)	0 (0)	10 (0)	0 (0)	1 (0)	38 (0)
計	2 (0)	79 (0)	0 (0)	6 (0)	0 (0)	42 (0)	0 (0)	4 (0)	133 (0)

※( )は、内チェーン装着車台数

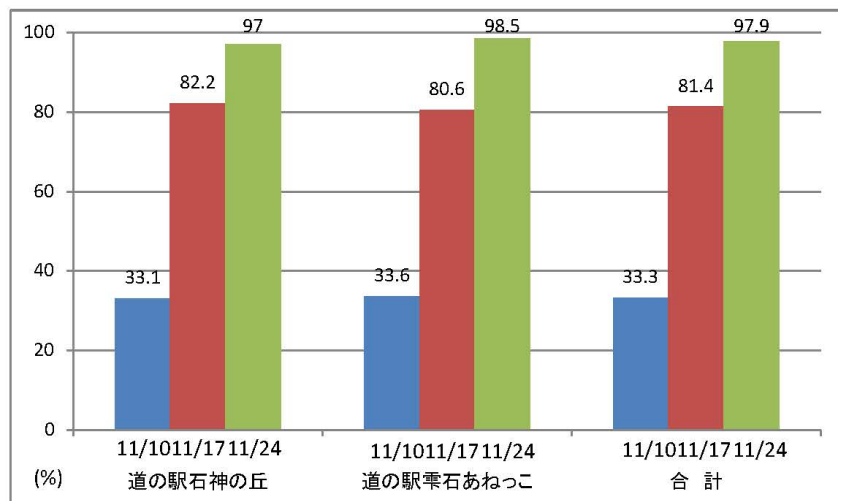
調査日 平成 29 年 11 月 24 日

項目	総数			県内ナンバー			県外ナンバー		
	調査台数	装着台数	装着率	調査台数	装着台数	装着率	調査台数	装着台数	装着率
道の駅 石神の丘	101	98	97.0%	91	88	96.7%	10	10	100.0%
道の駅 雫石あねっこ	133	131	98.5%	87	85	97.7%	46	46	100.0%
合計	234	229	97.9%	178	173	97.2%	56	56	100.0%

◎冬タイヤ装着率調査 実施場所



◎冬タイヤ装着率の推移



◎今回の調査では、全体で約98%の装着率でしたが、たった1台の冬タイヤ未装着車が、冬道でのスリップ事故や立ち往生による大規模な交通障害につながります。冬タイヤを装着し、積雪路面ではタイヤチェーンの装着もお願いします。