

記者発表資料

平成29年11月16日
国土交通省 三陸国道事務所

三陸北道路「岩泉道路（中野バイパス）」岩泉龍泉洞 IC 改良に伴う、『夜間全線通行止め』及び『通行帯切替』のお知らせ

- ・三陸北道路「岩泉道路（中野バイパス）」において、岩泉龍泉洞 IC 改良工事に伴う、夜間全線通行止めを行います。
- ・工事完了後は道路が切替わりますので、通行にあたっては引き続きご注意願います。
- ・三陸北道路を利用される皆様には、ご不便をおかけしますが、ご理解とご協力をお願いいたします。

記

1. 規制場所

岩手県下閉伊郡岩泉町中島長内～田野畑村南大芦 別添参照

【三陸北道路「岩泉道路（中野バイパス）」】

2. 夜間通行止め

規制期間：平成29年11月27日（月）から平成29年12月1日（金）の5日間

※雨天等により規制を行わないことがあります。

[内予備日：平成29年11月29日（水）～平成29年12月1日（金）]

規制時間：21時00分～翌6時00分まで

3. 迂回路


夜間通行止めを行っている間は、国道45号への迂回をお願いします。

《発表記者会：東北専門記者会、岩手県政記者クラブ、宮古記者クラブ、久慈報道機関》

問合わせ先

国土交通省 東北地方整備局 三陸国道事務所 工務第二課

課長 佐々木 一茂 電話0193-71-1724

三陸国道事務所ホームページならびに三陸沿岸道路については、で検索できます。



三陸北道路の『夜間全線通行止め』のお知らせ

【位置図】



【拡大図】



『この地図は、国土地理院長の承認を得て、同院発行の電子地形図（タイル）を複製したものである。（承認番号 平 29 東復 第 33 号）』

三陸北道路「岩泉道路（中野バイパス）」において岩泉龍泉洞 IC 改良工事のため下記のとおり、『夜間全線通行止め』の規制を行いますのでご協力をお願いします。

記

1. 場 所 岩手県下閉伊郡岩泉町中島長内
～田野畑村南大芦「三陸北道路：岩泉道路（中野バイパス）」
2. 規制期間 平成 29 年 1 月 27 日（月）から
平成 29 年 1 月 31 日（金）までの 5 日間（予備日を含む）
※悪天候の場合は、規制を実施しないことがあります。
※同様に 1 月上旬にも全線通行止めを実施する予定です。
3. 規制時間 21 時 00 分 ～ 翌 6 時 00 分 まで
4. 規制内容 夜間全線通行止め
5. 迂 回 路 国道 45 号に迂回してください。

皆様には大変ご迷惑おかけしますが、ご理解、ご協力をお願いします。

★お問い合わせ先

発注者) 国土交通省 東北地方整備局 三陸国道事務所

建設監督官 小岩孝行 Tel (0193) 71-1724

受注者) 大成ロテック株 (国道 45 号 田老岩泉地区舗装工事)

現場代理人 江島豊人 Tel (0194) 32-3801

三陸北道路「岩泉道路（中野バイパス）」



『岩泉龍泉洞 IC の通行帯切替』のお知らせ

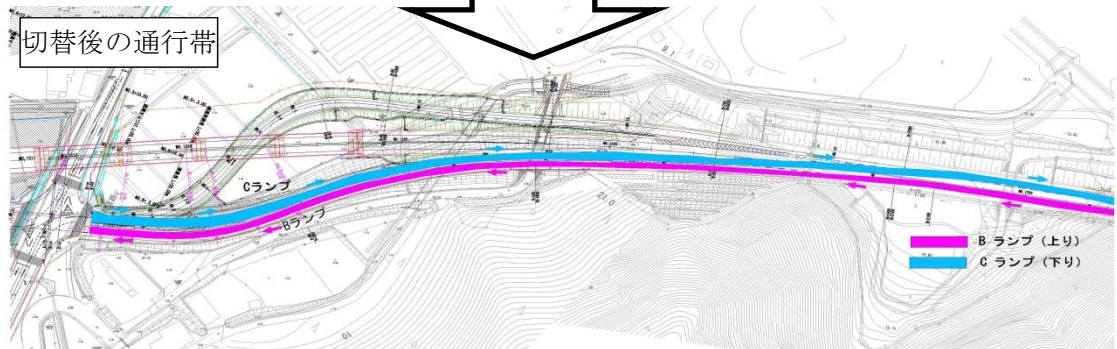
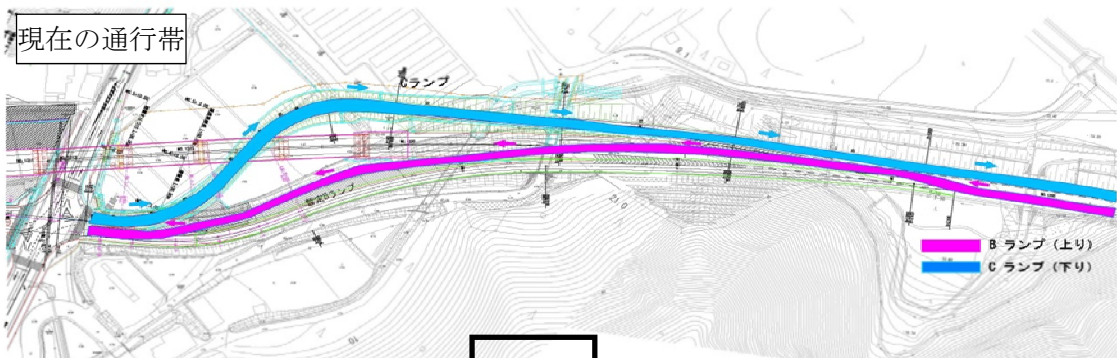
切替日時：平成29年11月29日（水）午前6：00から通行切替開始

※天候等により切替時期を順延することがあります



『この地図は、国土地理院長の承認を得て、同院発行の電子地形図（タイル）を複製したものである。（承認番号 平29東複 第33号）』

交通切替図



通行にあたっては、減速、徐行で走行注意願います。

★お問い合わせ先

発注者) 国土交通省 東北地方整備局 三陸国道事務所

建設監督官 小岩孝行 TEL (0193) 71-1724

受注者) 大成ロテック(株) (国道45号 田老岩泉地区舗装工事)

現場代理人 江島豊人 TEL (0194) 32-3801