



国道4号一関大橋の交通切り替えについて(お知らせ)

～切り替えに伴い走行車線が変更になります。～

岩手河川国道事務所では、一般国道4号一関地区において事故対策事業を進めております。これまでに、一関大橋の新設橋架設を完了しており、引き続き既設橋と新設橋との一体化を図る工事を進めて参ります。

これに伴い、車両の走行位置が段階的に新設橋へと変更となりますのでお知らせします。

通行の際は、現地の案内標識に従って走行していただきますようお願いいたします。ご迷惑をおかけしますが、ご理解、ご協力をお願いいたします。

記

切り替え日時)平成29年10月10日(火)9:30～

切り替え場所)一関大橋(一関市山目地内)

位置図



この地図は、国土地理院長の承認を得て、同院発行の電子地形図(タイル)を複製したものである。
【承認番号 平29東複、第33号】

《発表記者会:岩手県政記者クラブ、東北専門記者会、一関市政記者クラブ》

＜問い合わせ先＞

国土交通省 東北地方整備局 岩手河川国道事務所 交通対策課
TEL:019-624-3291

交通対策課長 イワフチ マコト 岩瀬 誠 (内線471)

水沢国道維持出張所

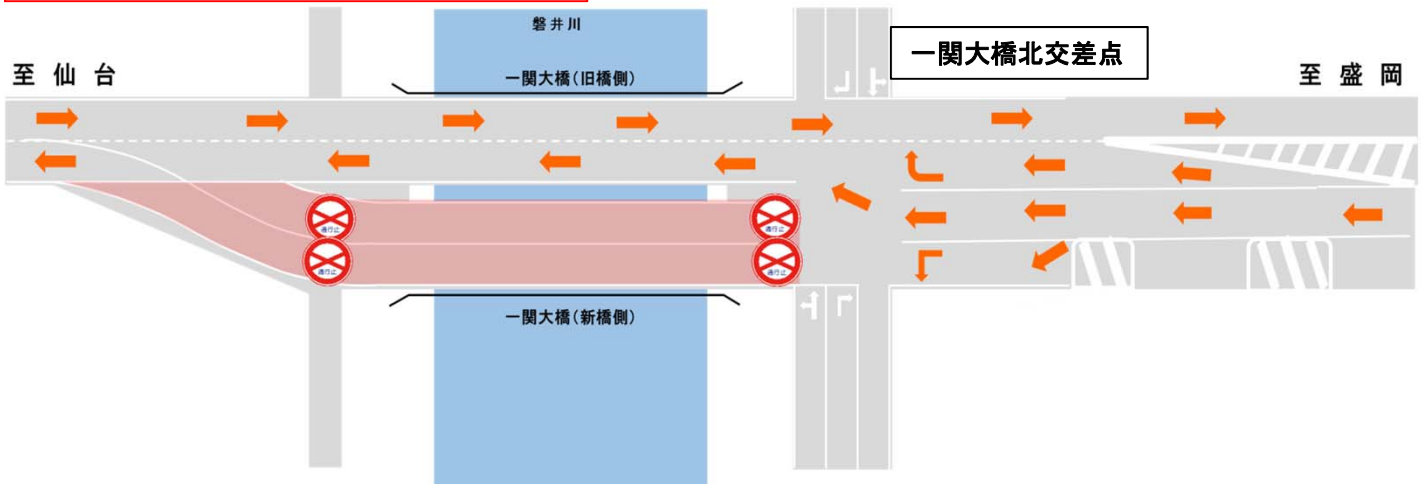
TEL:0197-24-2187

水沢国道維持出張所長 フジオカ マサカツ 藤岡 正勝

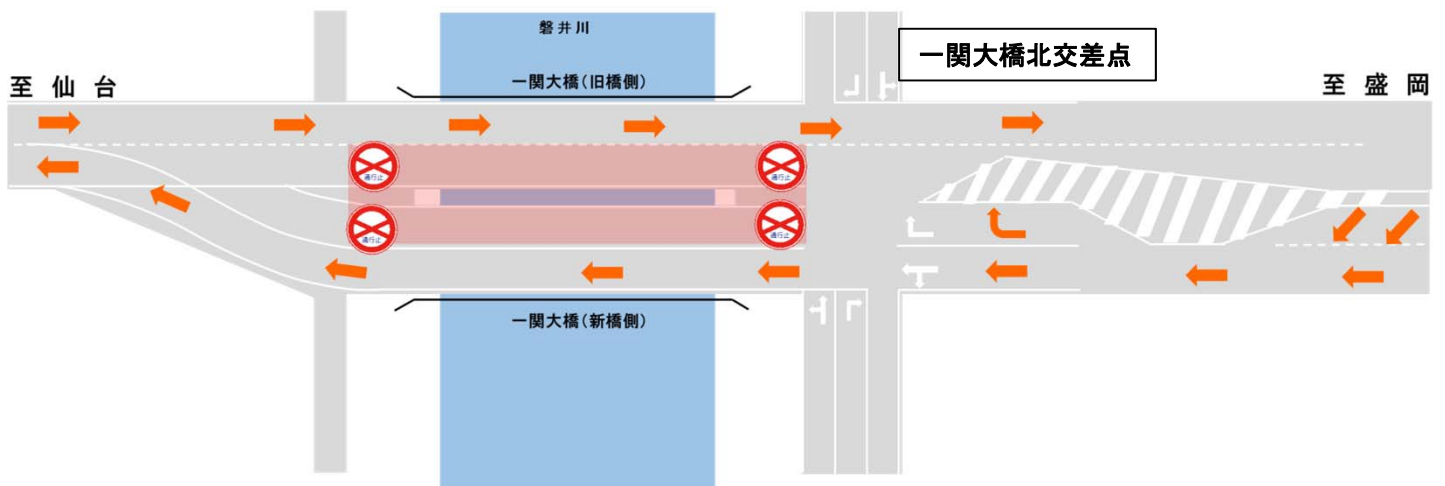
国道4号 一関地区事故対策事業

車線切り替え詳細図

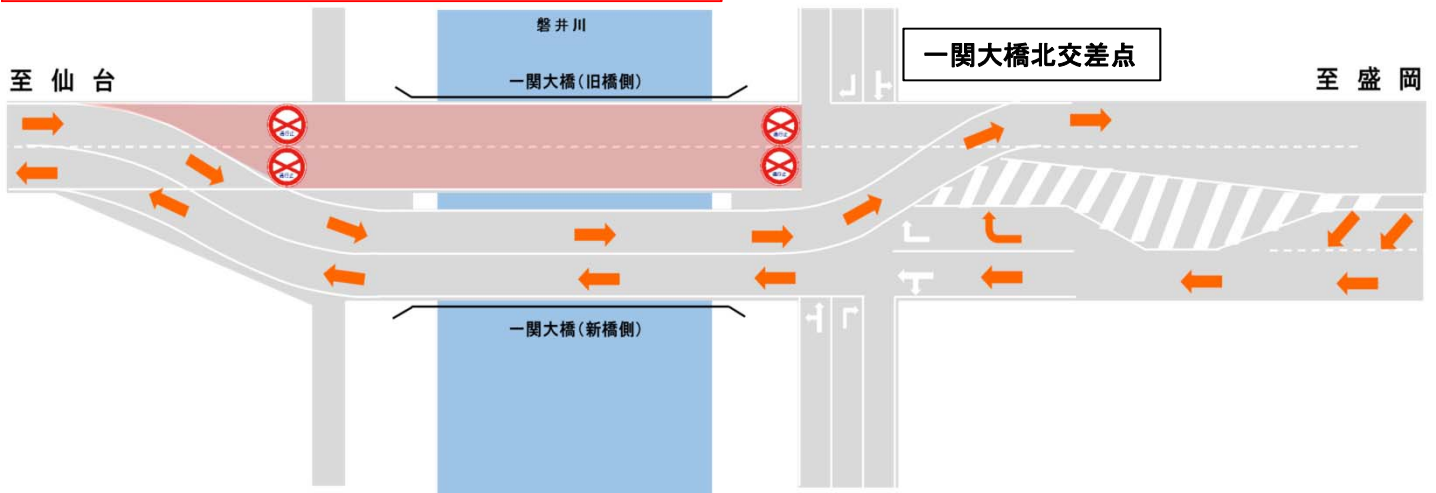
現在の交通: ~10月9日



交通切換①: 10月10日~11日



交通切換②: 10月12日~



通行にあたっては、現地の案内標識に従って走行して頂きますようお願いいたします。