

**最上川・赤川直轄改修着手100周年
「巡回パネル展」を開催します！！
～ 歴史を振り返り、水防災を考える ～**

1917年(大正6年8月)に最上川及び赤川の工事直轄施行告示がなされ、同年9月に改修工事に着手して以来、2017年(平成29年)で100年を迎えます。

これを契機として、水害の歴史を語り継ぎ、先人の治水・利水の取組や、川と庄内地域との関わり合いを振り返るため、巡回パネル展を6市町村で開催します。

『ご家族での防災意識の啓発』など、皆様のお役にたてれば幸いです。
ぜひ、会場へお越し下さい。

※「最上川・赤川直轄改修着手100周年記念事業実行委員会」は、1917年(大正6年)の直轄事業による最上川・赤川改修着手から2017年(平成29年)に100周年を迎えることから、これまでの河川事業の歩み、災害の歴史、河川工学上の技術、防災技術等ととりまとめながら、庄内地方の発展に寄与してきた最上川・赤川改修に関する100周年記念事業を実施することを目的とし設立されたものです。

実施場所・期間

| 会 場 | 開催期間 |
|-------------------|-----------------------------|
| 酒田市役所 1階フリースペース | 9/4 (月) 午後 ～ 9/8 (金) 午前 |
| 山形県 庄内総合支庁 | 9/19 (火) 午後 ～ 9/22 (金) 午前 |
| 戸沢村役場 | 9/25 (月) 午後 ～ 9/29 (金) 午前 |
| 鶴岡市役所 1階市民ロビー | 10/2 (月) 午後 ～ 10/6 (金) 午前 |
| 庄内町清川地区 かわとぴあ会場 | 10/8 (日) 午前 ～ 10/8 (日) 午後 |
| 遊佐町役場 2階ロビー | 10/10 (火) 午後 ～ 10/13 (金) 午前 |
| 三川町役場 | 10/16 (月) 午後 ～ 10/20 (金) 午前 |
| 庄内町役場 | 10/23 (月) 午後 ～ 10/27 (金) 午前 |
| 酒田市役所 1階フリースペース ※ | 10/30 (月) 午後 ～ 11/9 (木) 午前 |
| 酒田市民会館 希望ホール | 11/10 (金) 午前 ～ 11/10 (金) 午後 |

※11月3日(金)、4日(土)、5日(日)は、市役所閉庁のためご覧になれません。

最上川・赤川改修 100 年の歴史等は、酒田河川国道事務所ホームページにてご覧いただけます。

<http://www.thr.mlit.go.jp/sakata/river/kaisyu100nen/index.html>

(発表記者先) 酒田記者クラブ、鶴岡記者会、エフエム山形、酒田エフエム放送

《 問い合わせ先 》

国土交通省 東北地方整備局 酒田河川国道事務所

〒998-0011 酒田市上安町一丁目2番地の1 TEL0234-27-3331(代表)

副所長(河川担当) ^{たかはし はじめ}高橋 一 (内線 204)

調査第一課長 ^{おやまだ ひとし}小山田 等 (内線 351)

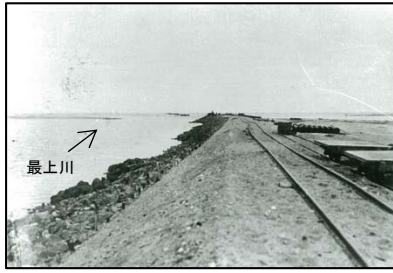


『最上川・赤川直轄改修着手100周年巡回パネル展』概要

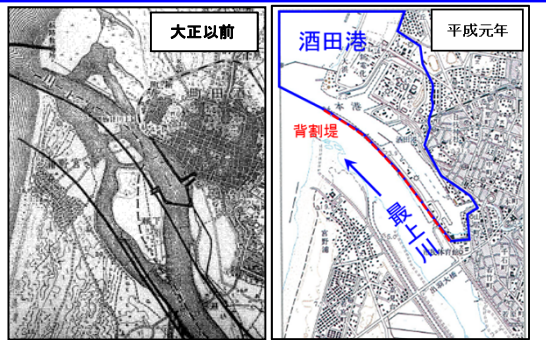
最上川・赤川における先人たちの努力と知恵による100年のあゆみを振り返り、庄内地方の発展とこれからの水防災を考えます。

100年のあゆみ

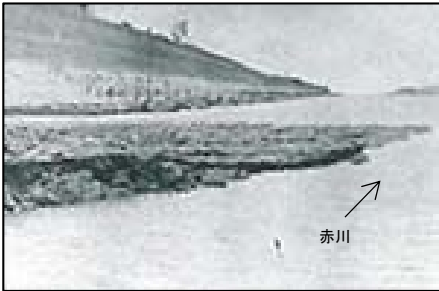
1917年(大正6年)以降の治水等の足取りや主な出来事その他、最上川河口部の河海分離工事や赤川日本海通水工事、月山ダム建設等、庄内地方の発展の一助となった主な事業を年表にしました。それに加え、最上川下流や赤川で治水に尽力した先人たちをパネルで紹介しています。



▲完成した背割堤
(酒田港河海分離工事(昭和7年完成))



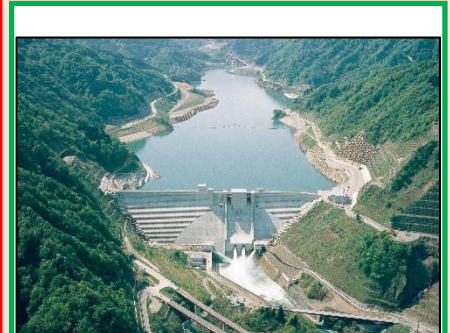
▲河海分離前と現在の変化の様子。
庄内地方の発展につながった。



▲通水した赤川新川。
沿川市町の洪水を大幅に軽減した。
(昭和2年完成)



▲放水路の開削による流路の変遷



▲洪水を防ぎ、庄内平野を潤す月山ダム
(平成14年完成)

水防災

過去に発生した洪水の紹介や毎年発生する洪水から身を守るための対策や取組を紹介しています。



▲最上川両羽橋地点で戦後最大となった
昭和44年8月洪水(酒田市中瀬地区)

▲水防災に関する取組パネルの一部

【最上川・赤川直轄改修着手100周年記念事業実行委員会】

最上川下流改修促進期成同盟会、赤川治水対策・月山ダム管理協議会、山形県庄内総合支庁、鶴岡商工会議所、酒田商工会議所、(一社)東北地域づくり協会 山形支所 国土交通省東北地方整備局酒田港湾事務所、月山ダム管理所、酒田河川国道事務所