

ご好評
いただいております

最上川の樹木伐採者を公募します

～ 伐採した樹木は、木材加工や販売などの営利目的でも使用可能 ～

全国1位の取り組みを引き続き継続！

国土交通省山形河川国道事務所では、最上川の河川敷に繁茂している樹木の伐採者を公募します。

簡単な条件と資格を満たせばどなたでも応募でき、伐採した樹木は無償でお持ち帰りいただけます。

また、伐採した樹木は燃料等としての自家消費のほか、樹木の加工や販売などにも使用することができます。

※伐採にあたっては、河川法の許可を申請していただく必要があります。

河川区域内の樹木は、洪水時に流れを阻害したり、河川巡視時に視界を遮り監視の妨げになるなど河川管理の支障となっている箇所があります。

河川区域内の樹木については、計画的に伐採を行っておりますが、多くの費用を要しています。

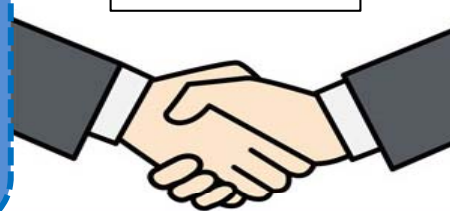
そのため、伐採者の公募を行い、地域のニーズを踏まえつつ、地域の協力を得ることで、伐採費用の縮減と伐採木の有効利用を図っていく取り組みです。

※この取り組みは、国土交通省が全国で取り組んでおりますが、山形河川国道事務所が全国1位の取り組み面積となっています。

河川管理者の課題

- ・樹木による洪水の流下阻害
- ・樹木が河川監視の支障
- ・河道の固定による施設影響
- ・良好な河川空間の維持
- ・限りある事業費

ニーズの一致



利用者ニーズ

- ・薪の確保
- ・チップ材やペレット材等の確保
- ・河道内樹木の有効利用
- ・洪水時の速やかな流下
- ・最上川の良い景観

★ 連携・協同 ★

“地域住民と連携・協同で行う“最上川の新たな河川管理”

〈発表記者会〉山形県政記者クラブ、米沢記者倶楽部

問い合わせ先



国土交通省

東北地方整備局 山形河川国道事務所
山形市成沢西四丁目3番55号
TEL 023-688-8942

副所長(河川)	みずこし 水越	たかし 崇	(内線 204)
河川管理課長	つちだ 土田	あきお 昭夫	(内線 331)

【伐採予定箇所】

○最上川・・・米沢市窪田地先（左岸：置賜橋下流）	7区画
米沢市下新田地先（右岸：天王川合流点）	1区画
高畠町露藤地先（右岸：天王川合流点下流）	1区画
川西町中大塚地先（左岸：犬川合流点下流）	4区画
長井市泉地先（置賜白川左岸：合流点）	3区画
長井市歌丸地先（置賜白川右岸：しらかわ大橋上流）	1区画
長井市舟場地先（左岸：長井橋上流）	3区画
長井市成田地先（左岸：置賜白川合流点下流）	6区画
長井市五十川地先（左岸支川草岡川合流点上流）	1区画
白鷹町浅立地先（右岸：睦橋上流）	2区画
天童市蔵増地先（右岸：村山橋上流）	3区画
○須川・・・山形市灰塚地先（右岸：立谷川合流点上流）	4区画
山形市渋江地先（馬見ヶ崎川右岸：白川橋下流）	7区画
山形市成安地先（右岸：馬見ヶ崎川合流点上流）	15区画
山辺町三河尻地先（左岸：三河橋下流）	8区画
山辺町大塚地先（左岸：三河橋上流）	3区画

【伐採予定時期】

平成29年10月初旬～平成30年12月下旬

※自然環境保全等のため、伐採期間が制限される場合があります。

【公募期間】

平成29年8月23日（水）～平成30年6月29日（金）

※一次〆切：平成29年9月8日　その後は随時受け付けます。

【応募資格等】

詳細は、山形河川国道事務所のホームページをご確認ください。

なお、ホームページには8月23日（水）より掲載いたします。

【応募方法】

山形河川国道事務所ホームページから申込様式をダウンロード、もしくは山形河川国道事務所河川管理課、及び対象箇所を管理している各出張所にて配布します。

公募説明書をご確認の上、所定の応募様式に必要事項を記載して申し込みください。

[申込様式の入手方法]・・・8月23日から取得可能

山形河川国道事務所ホームページURL：

<http://www.thr.mlit.go.jp/yamagata/>

☆ご不明な点等がございましたら、山形河川国道事務所河川管理課
もしくは伐採箇所を管理している出張所にお問い合わせください。

公募伐採における一連の取り組み

【現地説明会の開催状況】

伐採作業に先立ち、現地にて留意事項などについて説明会を実施

寒河江出張所管内



長井出張所管内



南陽出張所管内



【伐採講習会の開催状況】.....希望者が対象

ベテラン作業者を講師に迎えて、伐採未経験者や講習希望者を対象に講習会を実施。

講習会では、伐採作業時の服装やチェーンソーの使用方法から、安全な倒木の仕方などについて説明を受けたあと、講師と一緒に実際に伐採を行う体験型の講習会を開催。



【応募者による伐採作業状況】

○伐採・枝払い作業状況



○小割作業状況



○枝集積状況



○伐採木搬出状況



公募伐採における効果

★視認性の向上

【伐採前】……河川や対岸が視認不可



【伐採後】……河川の状況や対岸が視認可能に！



樹林化した樹木群の伐採により、「流下阻害の解消」並びに「河道の視認性が向上」し、地域の安全性向上に寄与

【伐採前】



H26. 9. 22斜め写真撮影

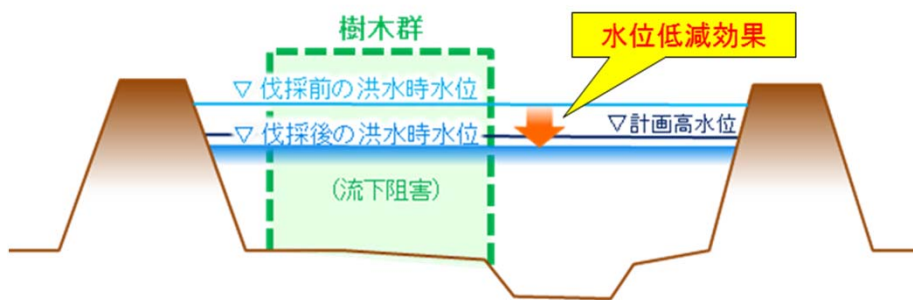
【伐採後】



H28. 8. 1 ドローン撮影

★流下阻害の解消（流下能力の向上）

＜河道内樹木伐採による水位低減イメージ図＞



★新たな景観の創出（しらかわ大橋からの眺望）

【伐採前】……樹木繁茂により、河岸部や堤防が視認不可

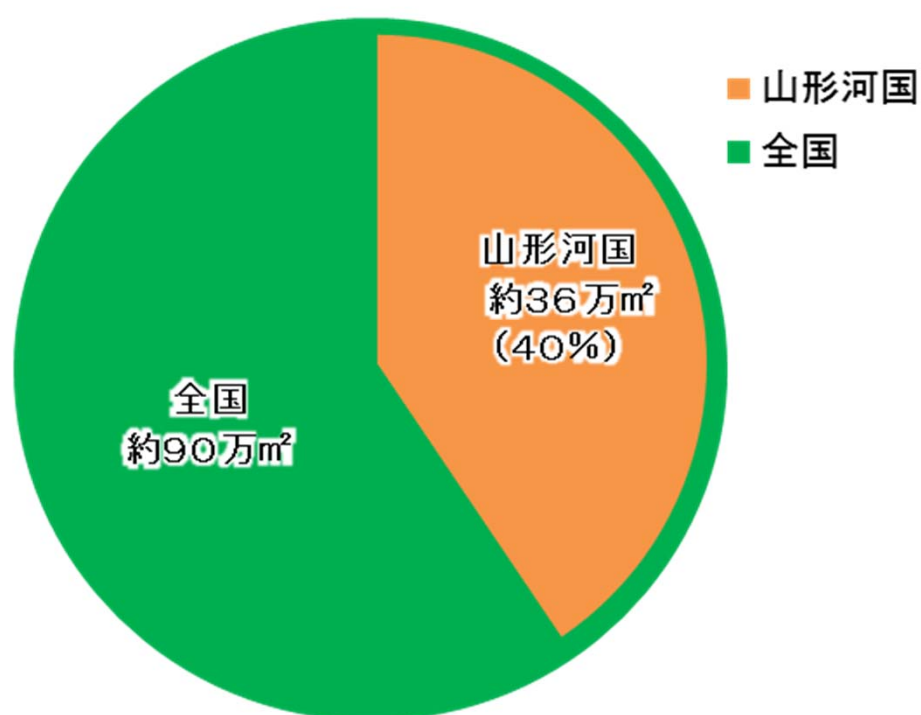


【伐採後】……河川の状況や対岸が視認可能に！景観保持！

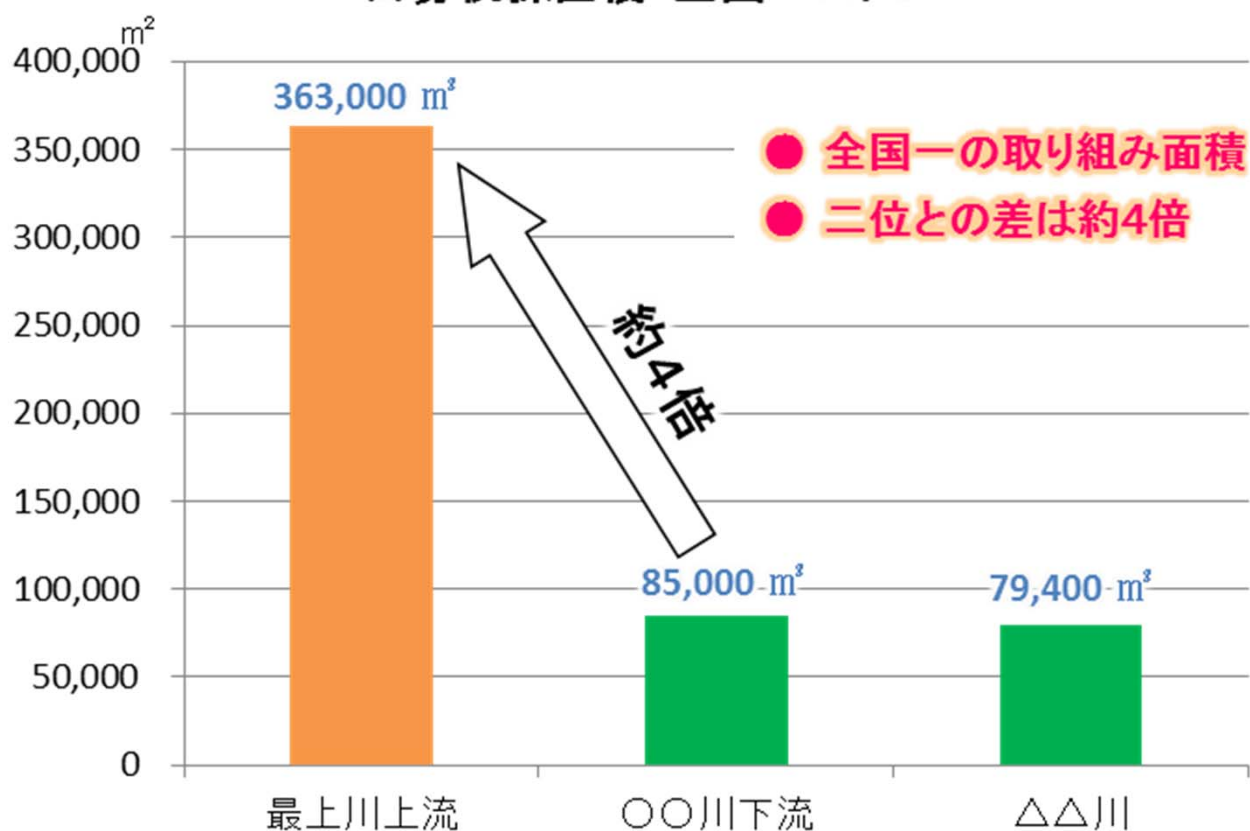


公募伐採の取り組み実績

公募伐採取り組み面積の全国比



公募伐採面積 全国ベスト3



ご好評
いただいております

最上川河道内の樹木伐採者を公募します

伐採した樹木は、お持ち帰りいただけます。

山形河川国道事務所では、河道内樹木の利用を希望する企業、団体、個人に対し、伐採希望者を募集します。

伐採した樹木は、薪や農作業など個人消費のほか、木材加工や販売などにも使用が可能です。

詳しくは、山形河川国道事務所のホームページをご覧くださいか、山形河川国道事務所 河川管理課もしくは伐採予定箇所を管理している各出張所にお問い合わせください。

【伐採予定箇所】・・・裏面に予定箇所を表示しています。

○最上川・・・	米沢市窪田地先（左岸：置賜橋下流）	7区画
	米沢市下新田地先（右岸：天王川合流点）	1区画
	高畠町露藤地先（右岸：天王川合流点下流）	1区画
	川西町中大塚地先（左岸：犬川合流点下流）	4区画
	長井市泉地先（置賜白川左岸：合流点）	3区画
	長井市歌丸地先（置賜白川右岸：しらかわ大橋上流）	1区画
	長井市舟場地先（左岸：長井橋上流）	3区画
	長井市成田地先（左岸：置賜白川合流点下流）	6区画
	長井市五十川地先（左岸支川草岡川合流点上流）	1区画
	白鷹町浅立地先（右岸：睦橋上流）	2区画
	天童市蔵増地先（右岸：村山橋上流）	3区画
○須川・・・	山形市灰塚地先（右岸：立谷川合流点上流）	4区画
	山形市渋江地先（馬見ヶ崎川右岸：白川橋下流）	7区画
	山形市成安地先（右岸：馬見ヶ崎川合流点上流）	15区画
	山辺町三河尻地先（左岸：三河橋下流）	8区画
	山辺町大塚地先（左岸：三河橋上流）	3区画

【樹種】 ハリエンジュ（ニセアカシア）、オニグルミ、ヤナギが主体

【公募期間】 平成29年8月23日（水）～平成30年6月29日（金） 9時～17時

※一次〆切：平成29年9月8日 その後は随時受け付けいたします。

【応募方法】

公募説明書をご確認の上、所定の応募様式に必要事項を記載して申し込みください。

応募様式は、山形河川国道事務所ホームページから様式をダウンロードするか、山形河川国道事務所河川管理課 及び 対象箇所を管理している各出張所にて配布しています。



東北地方整備局 山形河川国道事務所

河川管理課 電話 023-688-8942（直通）

長井出張所 電話 0238-88-2310

南陽出張所 電話 0238-43-2011

寒河江出張所 電話 0237-86-3069

国土交通省 【山形河川国道事務所ホームページ】 <http://www.thr.mlit.go.jp/yamagata/>

公募伐採予定箇所

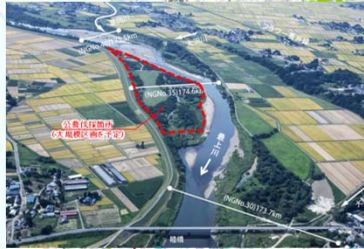
天童市蔵増地先(右岸:村山橋上流)



山形市灰塚地先(須川右岸:立谷川合流点上流)



長井市五十川地先
(左岸:草岡川合流点上流)



白鷹町浅立地先(右岸:陸橋上流)

山形市渋江地先(馬見ヶ崎川右岸)



長井市成田地先
(左岸:置賜野川合流部下流)

山形市成安地先
(須川右岸:馬見ヶ崎川合流点上流)



長井市舟場地先(左岸:長井橋上流)

山辺町三河尻地先(須川左岸:三河橋下流)



長井市泉地先(置賜白川左岸:合流点)

山辺町大塚地先(須川左岸:三河橋上流)



長井市歌丸地先
(置賜白川右岸:しらかわ大橋上流)



高島町露藤地先(右岸:天王川下流)



川西町中大塚地先
(左岸:犬川合流点下流)



米沢市窪田地先
(左岸:置賜橋下流)



米沢市下新田地先
(右岸:天王川合流点)

