

スズメバチの巣を撤去します。

～ダムを利用される方の安全確保のため～

四十四田ダムの構内に作られたスズメバチの巣の撤去を行いますのでお知らせいたします。

今年度、ダム周辺において例年になくスズメバチの繁殖が多く確認されています。ダム構内では8月4日時点で2カ所のスズメバチの巣が確認されました。

巣の場所が事務所周辺の人が立ち入れる場所であったため、ダムを安全に利用していただけるよう巣の撤去を行います。

○巣の撤去日

平成29年8月21日（月） 午前 9：30～

○安全対策

安全確保のため、撤去日までスズメバチの巣の周辺には看板及び虎ロープで注意喚起しておりますので、ダムを利用される方は近づかないようにお願いします。

○その他

スズメバチの巣は、事務所内のガラス越しに巣の内部が観察できる貴重な状態となっております。また、当事務所のFacebookのページでもスズメバチの情報について写真、動画をアップしておりますのでご覧ください。

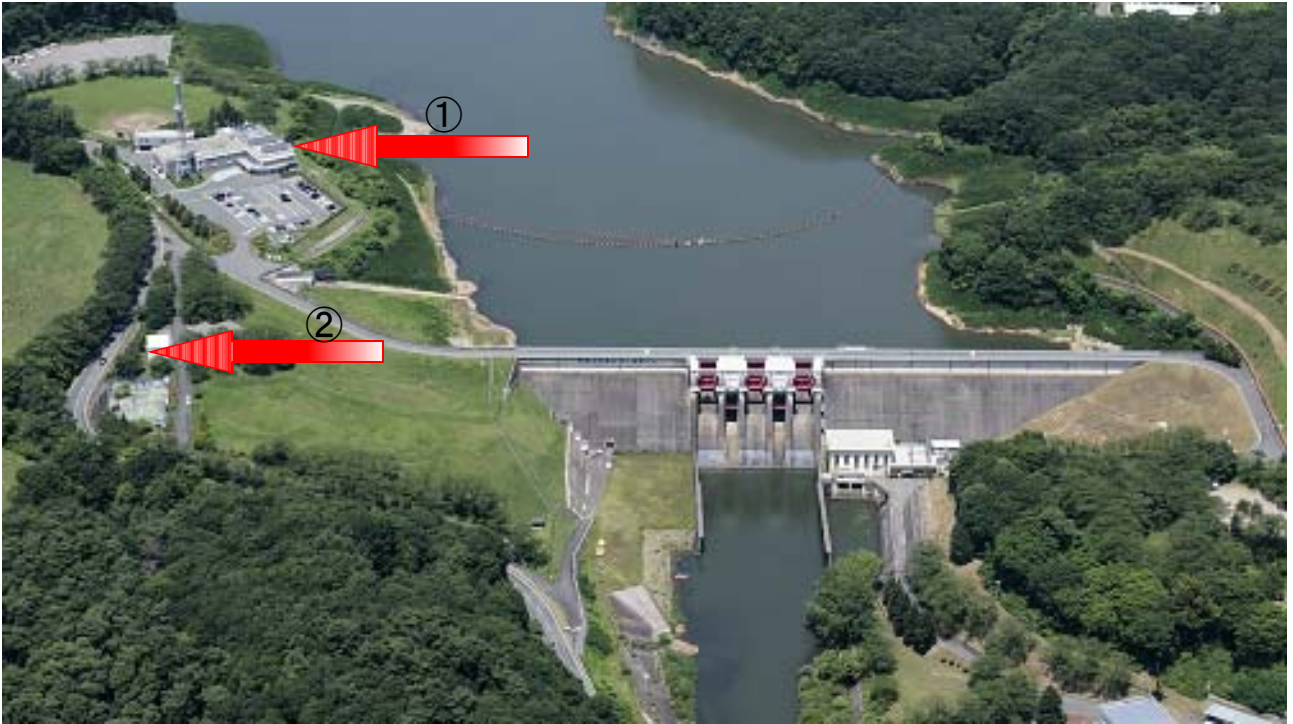
北上川ダム統合管理事務所 facebook HP <http://www.facebook.com/kitakato.thr.mlit>

※発表記者会：岩手県政記者クラブ

問い合わせ先

国土交通省 東北地方整備局 北上川ダム統合管理事務所
技術副所長（管理） 楨田 雅士
管理第二課長 小野寺 将海
TEL 019-643-7972

スズメバチの巣発見箇所



①事務所



②ダム下流

