

米代川河川内の樹木伐採者を公募します ～今回公募の伐採区画は大区画となっています～

能代河川国道事務所では、米代川の河川敷に繁茂している樹木の伐採者を募集します。

必要な条件と資格を満たせば、どなたでも応募できます。

今回公募の伐採区画は大区画となっており企業等が適しています。個人を対象とした小区画の公募は9月に予定しています。

※伐採にあたっては、河川法の許可を申請して頂く必要があります。

【目的】

河川区域内の樹木は、洪水時に流れを阻害したり、河川巡視時に視界を遮り監視の妨げになったりと河川管理の支障となっている箇所があります。

河川区域内の樹木については、計画的に伐採を行っておりますが、多くの費用を要しています。

そのため、伐採者の公募を行い、地域のニーズを踏まえつつ、地域の協力を得ることで、伐採費用の縮減と伐採木の有効活用を図っていく取り組みです。

【概要】

- 公募名称 能代河川国道事務所管内河川区域内樹木採取
- 伐採箇所 能代市二ツ井町富根地先（米代川左岸富根橋下流）
北秋田市坊沢地先（米代川左岸坊沢大橋上流）
- 伐採時期 平成29年8月10日 ～ 平成29年12月20日
- 主な樹種 ハリエンジュ（ニセアカシア）など
- 公募期間 平成29年6月23日（金）～ 7月13日（木）
- 応募方法 能代河川国道事務所ホームページから申込様式をダウンロードするか、能代河川国道事務所河川管理課及び鷹巣出張所にて配布します。
公募説明書をご確認の上、所定の応募様式に必要事項を記載してお申し込みください。

※能代河川国道事務所ホームページ <http://www.thr.mlit.go.jp/noshiro/>

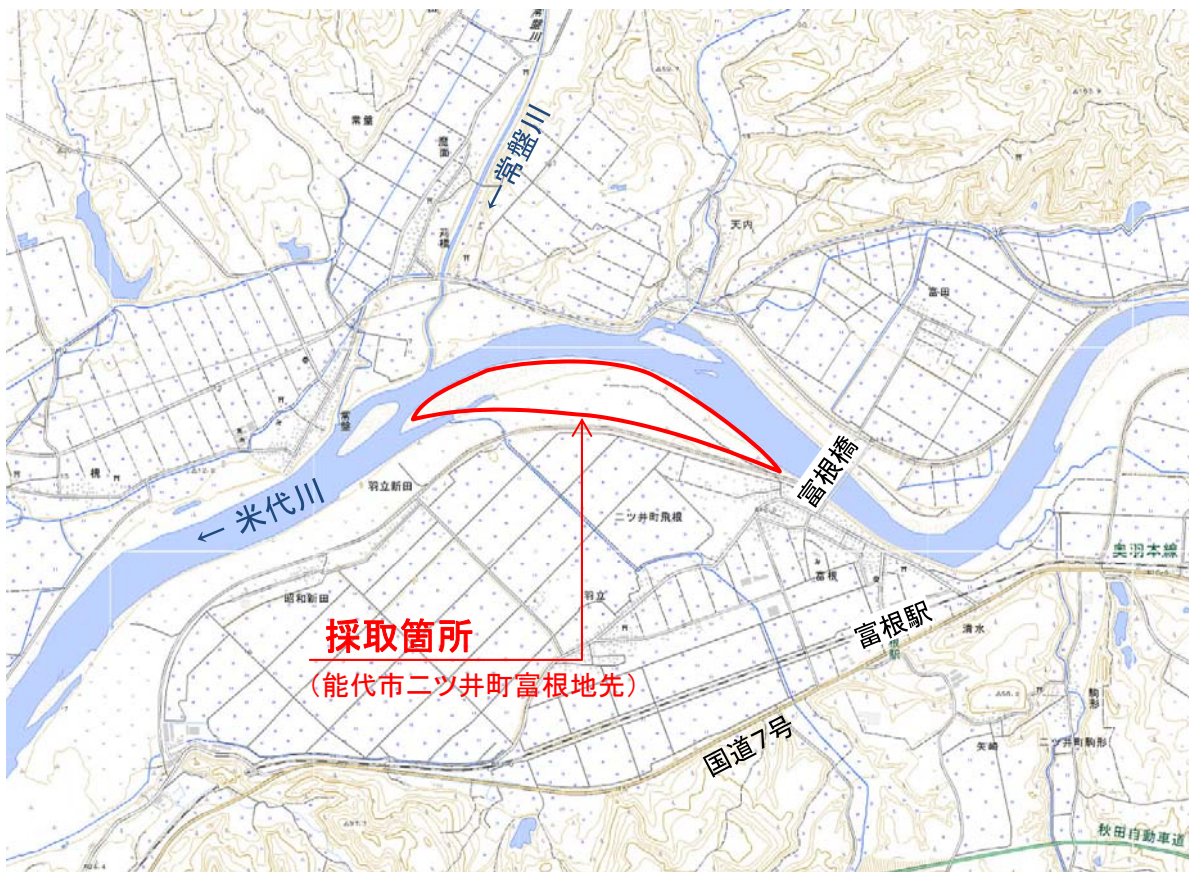
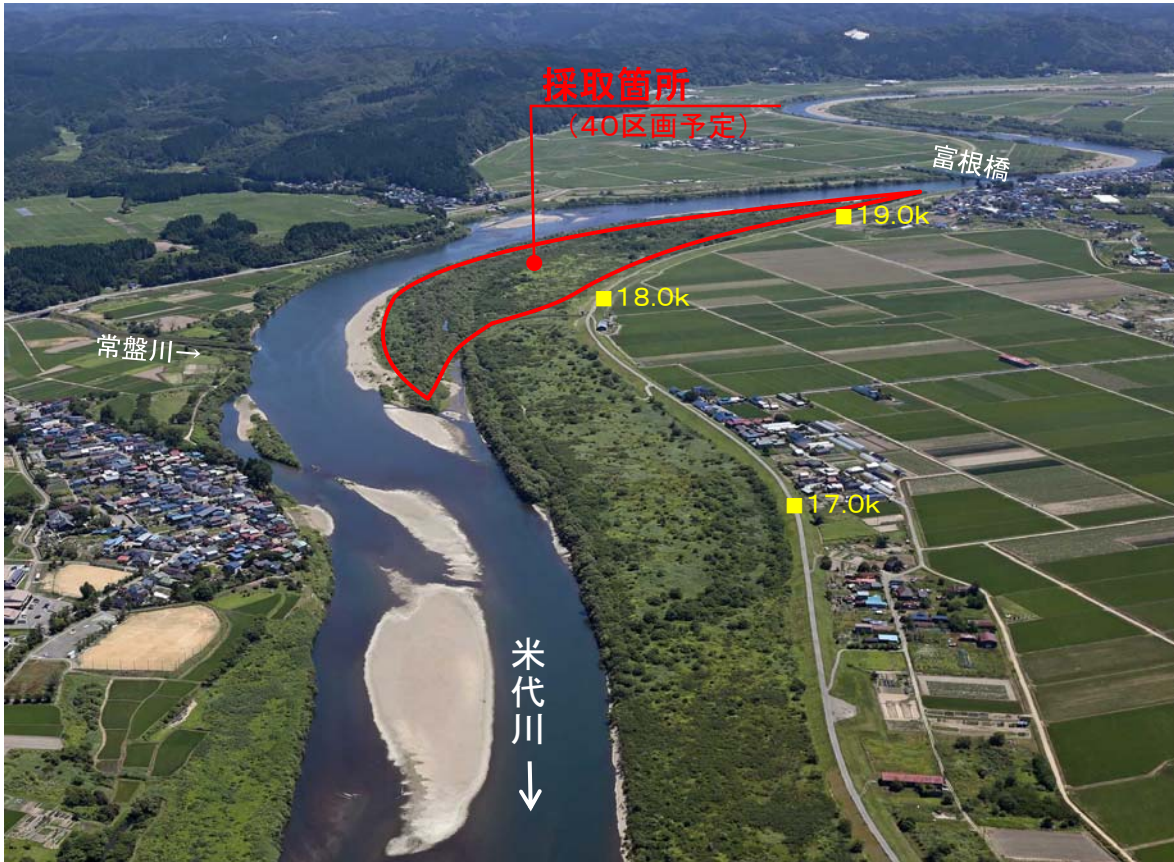
<発表記者会：秋田県県政記者会、能代市記者クラブ、
北秋田市記者クラブ、大館市記者クラブ>

問い合わせ先	
国土交通省 東北地方整備局 能代河川国道事務所 TEL 0185-70-1001（代表）	
副所長（河川担当）	タイヨシ ケンサク 平 健作 （内線204）
河川管理課長	ヨシダ ヒサシ 吉田 久 （内線331）

公募型樹木採取

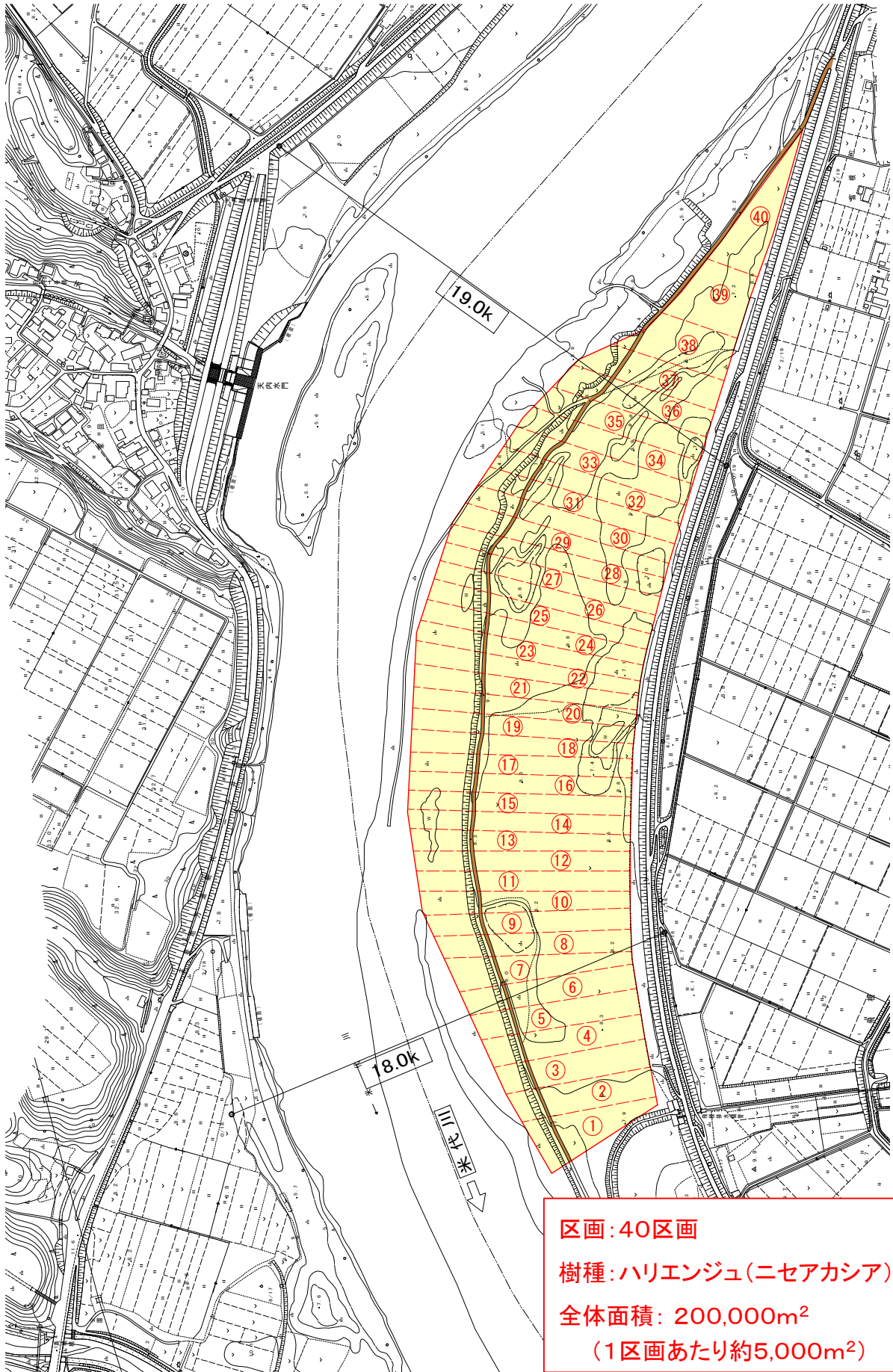
～二ツ井出張所管内～

■ 米代川左岸：能代市二ツ井町富根地先（河口から約18km）



出典：国土地理院ウェブサイト

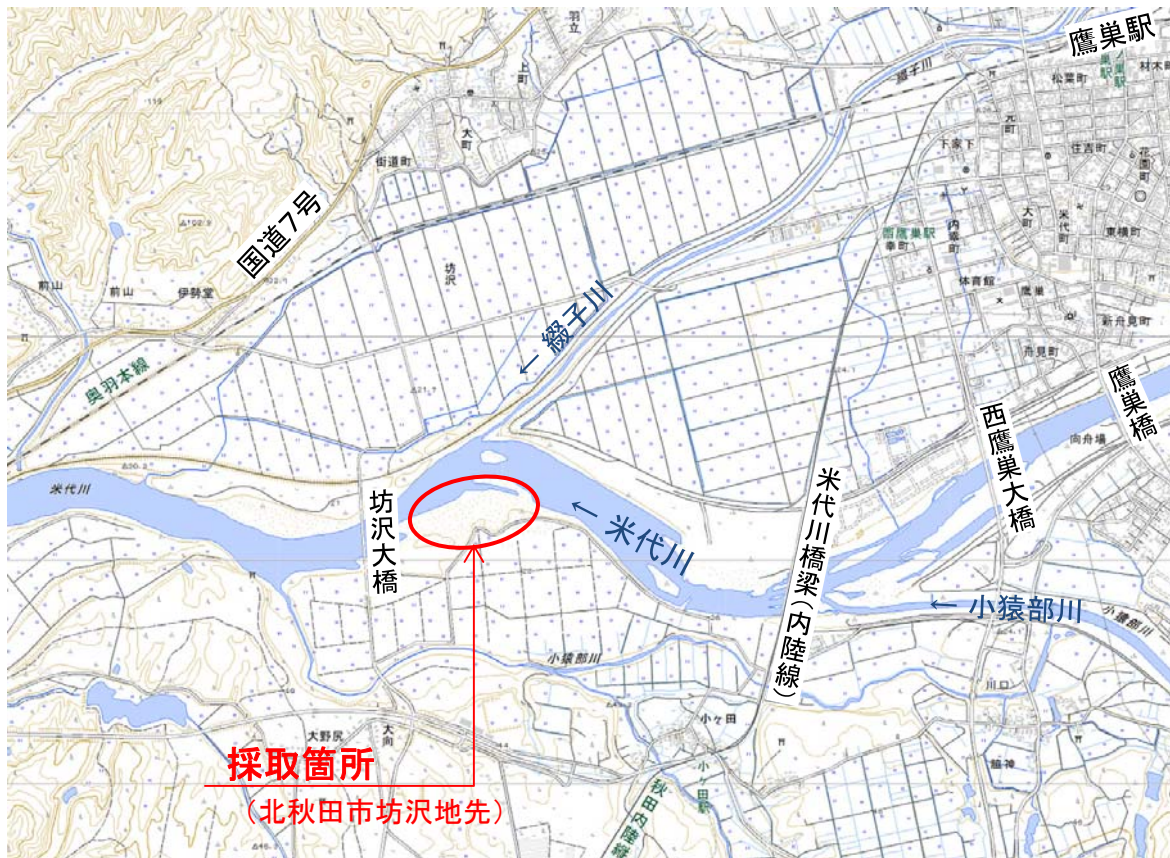
公募型樹木伐採 平面図・区画図 (富根地区)



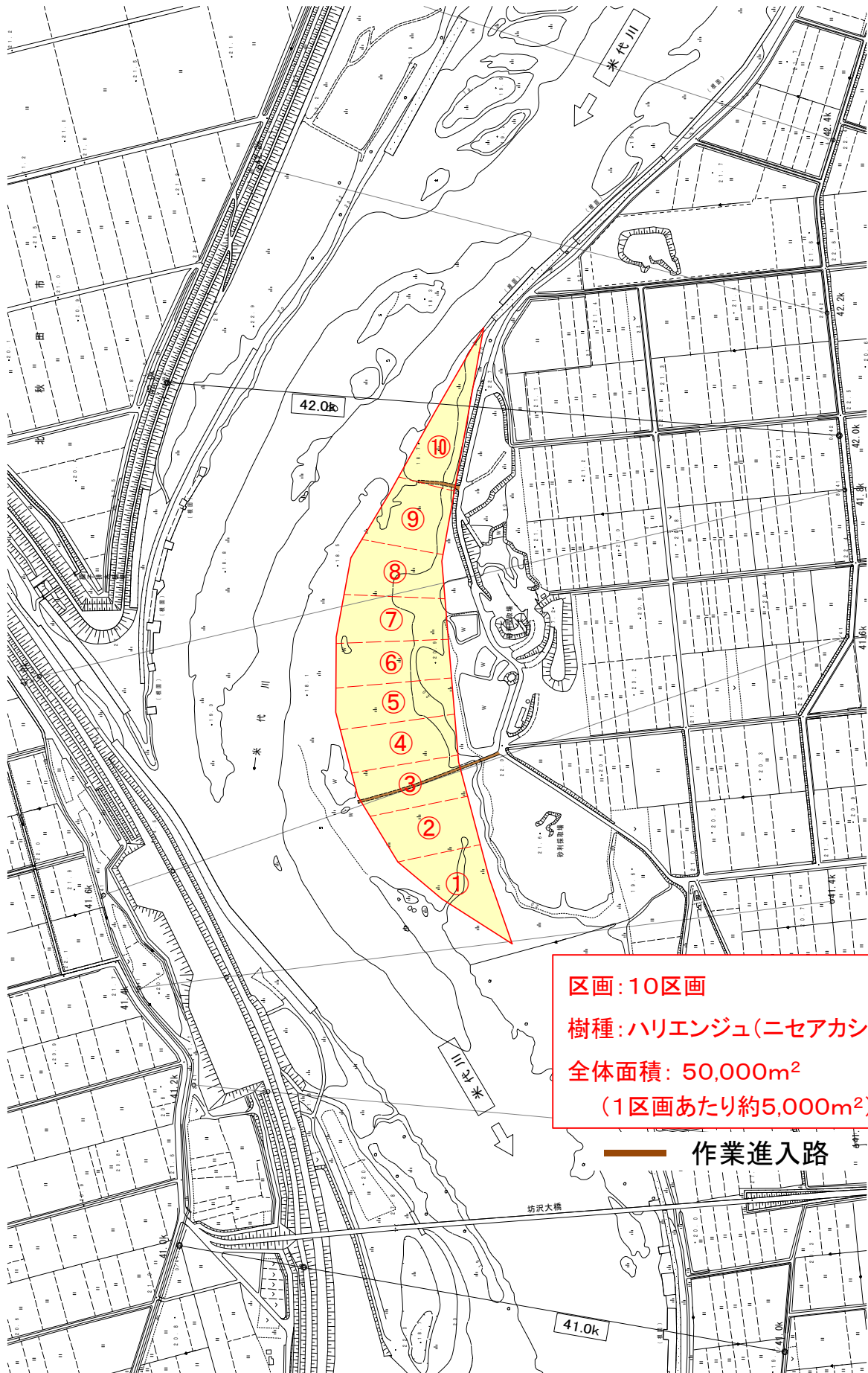
公募型樹木採取

～鷹巣出張所管内～

■ 米代川左岸：北秋田市坊沢地先（河口から約42km）



公募型樹木伐採 平面図・区画図 (坊沢地区)



区画: 10区画
樹種: ハリエンジュ(ニセアカシア)
全体面積: 50,000m²
(1区画あたり約5,000m²)

作業進入路