

平成29年4月24日
国土交通省東北地方整備局
磐城国道事務所

国道49号 ^{たいら}平バイパスが4車線全線開通 開通直後の交通利用状況

国道49号 平バイパスが、平成29年3月28日(火)に4車線全線開通しました。
開通直後の交通利用状況を取りまとめましたので、お知らせします。

■開通直後の交通利用状況

【渋滞について】

- ◆草木交差点を先頭とした**渋滞が解消**(下り方向、平日平均 朝7時台)
【4車線化前】 1,930m ⇒ 【4車線化後】 0m

【所要時間について】

- ◆上矢田交差点～いわき中央IC入口交差点の所要時間が、4車線化前より
約6分短縮(下り方向、平日平均 朝7時台)
【4車線化前】 16分 ⇒ 【4車線化後】 10分

[記者発表会等：いわき記者会、いわき記者クラブ、いわき市ふるさと発信課]

<問い合わせ先>

国土交通省 東北地方整備局 磐城国道事務所

副 所 長 ^{いしい} 石井 ^{しげよし} 重好

調査課長 ^{きたみ} 北見 ^{じゆん} 淳

TEL 0246-23-2211 (代表)

【開通直後】 一般国道49号 平バイパスが4車線全線開通して

(平成29年3月28日開通)

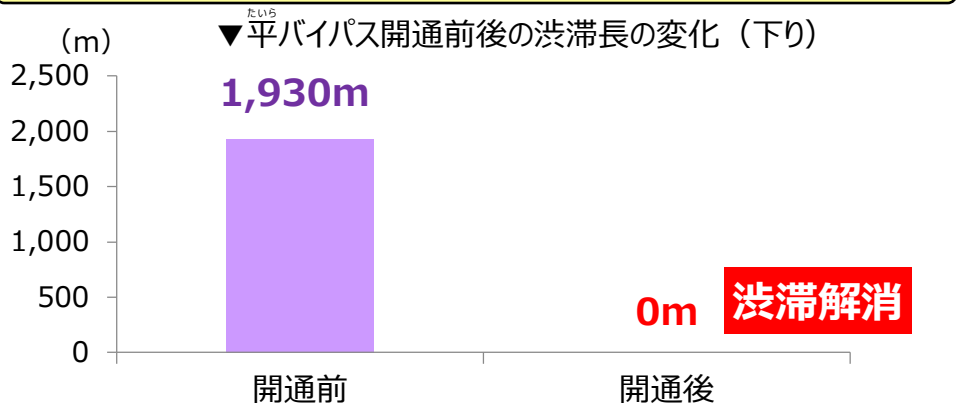
- ① 草木交差点を先頭とした渋滞が解消
- ② 上矢田交差点～いわき中央IC入口交差点の所要時間が約6分短縮



▼草木交差点の渋滞状況の変化▼ 上矢田交差点の渋滞状況の変化

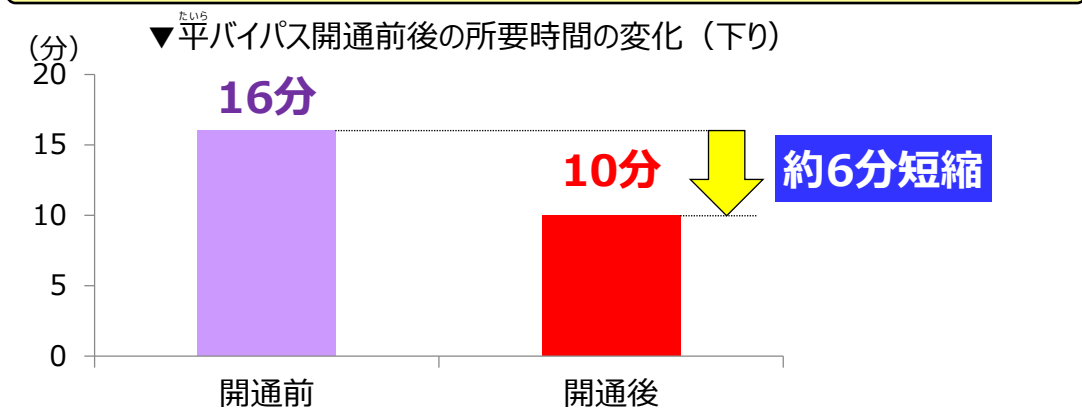


① 草木交差点を先頭とした渋滞が解消



出典
開通前: 渋滞長調査結果 <H28.10.26 (水) 朝7時台>
開通後: 渋滞長調査結果 <H29.3.29 (水) 朝7時台>

② 上矢田交差点～いわき中央IC入口交差点の所要時間が約6分短縮



出典
開通前: 民間プローブデータ <H28.11月平日平均 朝7時台>
開通後: 実測 <H29.3.29 (水) 朝7時台>