

平成28年12月5日  
国土交通省 東北地方整備局  
湯沢河川国道事務所

国道13号「<sup>いんない</sup>院内道路」が開通して  
交通量の約3～4割が院内道路を利用

国道13号「院内道路」が、平成28年11月5日（土）に開通しました。  
この度、開通1週間後の交通状況を取りまとめましたので、お知らせいたします。

■開通1週間後の状況

〈交通量について〉

並行する国道13号と合わせた断面交通量のうち、約3～4割（平日1,200台、休日1,800台）が院内道路を利用しています。

〈大型車割合について〉

大型車交通量の約4割が院内道路へ転換しました。

〈記者発表先：秋田県政記者会、横手記者会、秋田魁新報社湯沢・大曲支局、建設新聞社秋田支局、秋田建設工業新聞社、秋田県南日々新聞〉

問 合 せ 先

国土交通省 東北地方整備局 湯沢河川国道事務所

副所長（道路担当）	まつい 松井	ゆきお 幸男	（内線 205）	電話 0183-73-3174	（代表）
調査第二課長	こまつ 小松	つよし 剛	（内線 411）	電話 0183-73-5559	（直通）

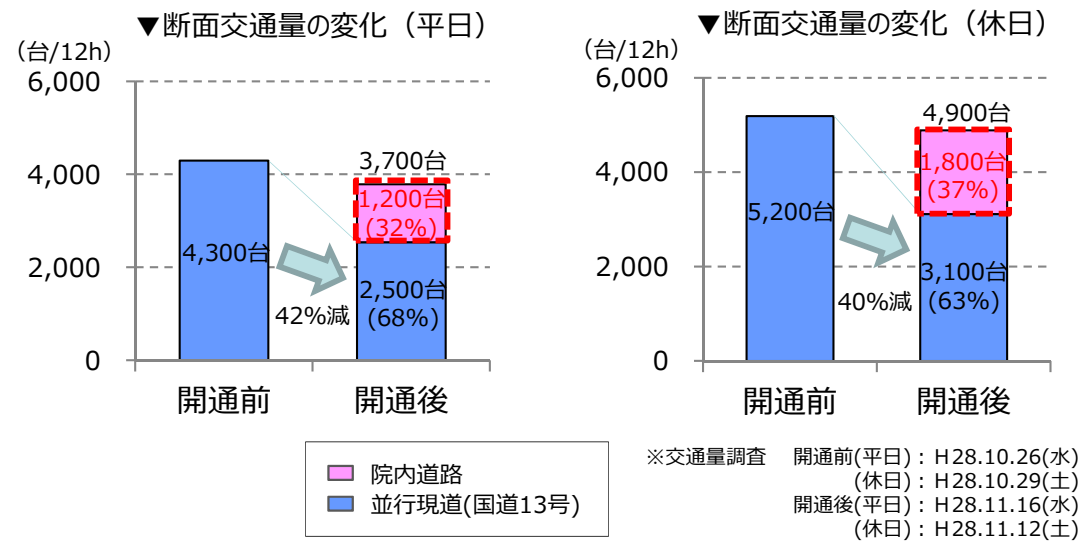
# 【開通直後】 国道13号

## 院内道路が開通して (平成28年11月5日開通)

○開通区間の利用は、平日約1,200台/12h、休日1,800台/12h  
○大型車交通量の約4割が院内道路へ転換



### ① 平日約1,200台/12h、休日約1,800台/12hが開通区間を利用



### ② 大型車交通量の約4割が院内道路へ転換

