

釜石市平田地区
国道45号の通行が切り替わります

国土交通省 三陸国道事務所では、釜石市平田地区において、釜石市が進めている土地区画整理事業と一体となって、国道45号のかさ上げ工事を実施しています。

このたび、工事の進捗に伴い、現在の仮設国道からかさ上げた新しい国道に通行が切り替わりますので、お知らせ致します。

1. 切替日時：平成28年10月22日(土) 午前6時から

※切り替えに伴い、下記時間帯で片側交互通行規制を行います。

⇒平成28年10月21日(金)21:00～10月22日(土)6:00

※天候不順などにより延期になる場合があります。

2. 場所：岩手県釜石市平田 地内

3. 工事概要：【岩手45号復興(平田地区)】…国道45号かさ上げ

・延長：300m、幅員：15m、かさ上げ高：1～2m

・工事着手：平成26年9月

4. 備考：通行切替後の歩道は当面の間、片側(山側)のみ開放となります。

海側へは県道及び市道交差点の横断歩道をご利用願います。

<発表記者会：岩手県政記者クラブ、釜石記者クラブ、東北専門記者会>

問い合わせ先

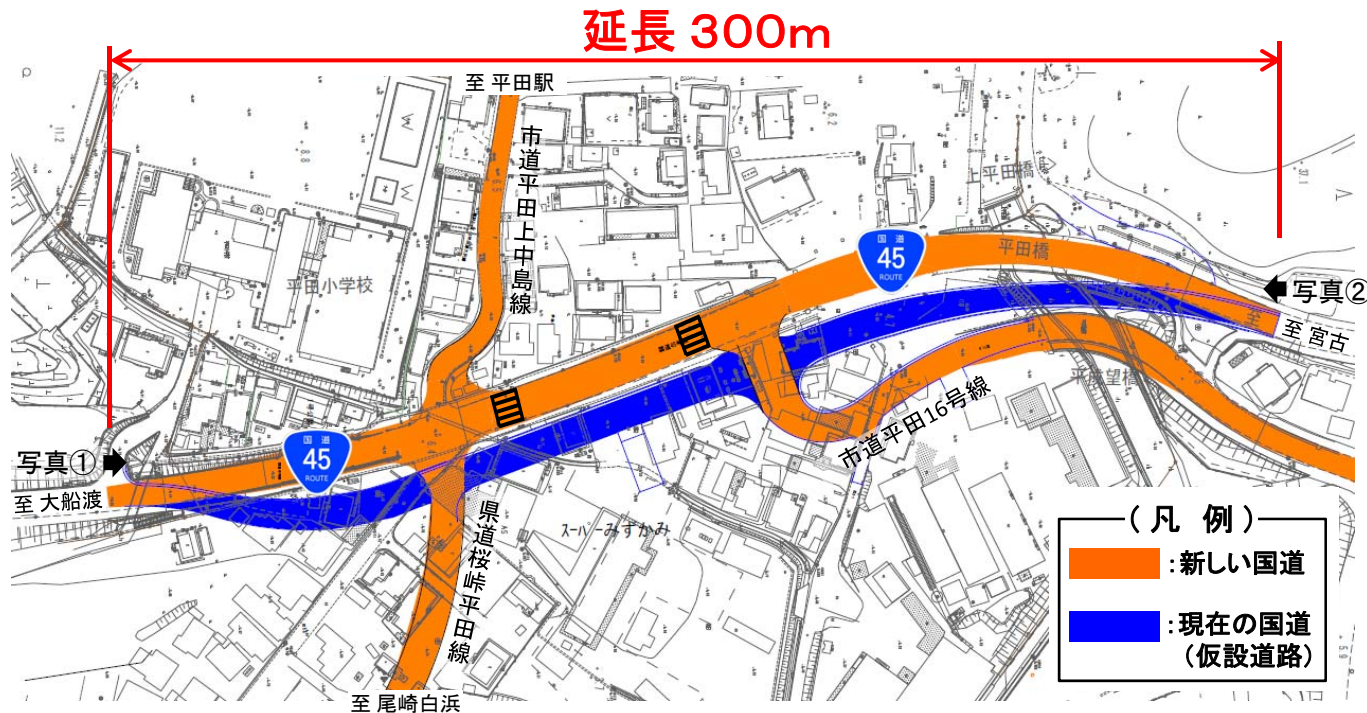
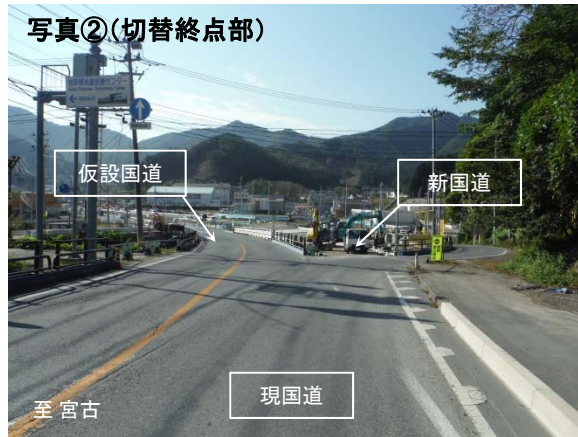
国土交通省 東北地方整備局 三陸国道事務所 TEL:0193-62-1711(代表)

副 所 長 舩木 仁 (内線205)

調査第二課長 香木 和義 (内線461)

国道45号 通行切り替え(釜石市平田地区)

45 切り替え: 平成28年10月22日(土) 午前6時から



道路幅員構成

15,000					
2,500	1,500	7,000		1,500	2,500
歩道	路肩	3,500	3,500	路肩	歩道
		車道	車道		