



記者発表

平成28年4月25日
福島河川国道事務所
三春ダム管理所
摺上川ダム管理所

GW前に管理施設の安全利用点検を実施

～親水施設等の安全な利用に向けて～

福島河川国道事務所、三春ダム管理所、摺上川ダム管理所では、日常的に河川、ダム、砂防施設の利用が見られる区域や渡利水辺の楽校を始めとする親水施設等46施設の安全利用点検をGW前に実施しました。

その結果、対応が必要な11施設について、応急的な対策等を講じました。

1. 点検の目的

河川やダム等においては、普段から施設の巡視や点検等を実施していますが、河川等に親しむ施設の整備や一般利用者の増加を踏まえ、より安全に利用していただくことを目的として、安全利用点検を実施しています。

なお、これらの点検は、日常的に河川等の利用が見られる区域や親水施設等の利用が本格化するGW前に実施しており、自治体、河川愛護団体、観光協会等の方々にも一部点検に参加していただきました。

2. 主な点検場所

- ◇直轄管理区間（阿武隈川、荒川等）の親水施設及び砂防施設
- ◇三春ダム及び摺上川ダムの施設及び関連の親水施設

3. 点検実施日

4月12日（火）～4月18日（月）

4. 点検結果

添付資料：点検実施箇所一覧
点検状況写真

5. 危険箇所への措置及び今後の対応

今回の点検の結果、対応が必要な11施設については、応急的な措置等を講じました。（詳細は別紙参照）

当該施設管理者として、河川に親しんで欲しいと願う反面、河川はもともと危険性を内包しつつ、一般の方々の自由使用に供されるものですので、利用に伴う危険は本来利用者自らの責任により回避されるよう努めていただくことが必要です。

<<発表記者会：福島県政記者クラブ、福島市政記者クラブ、郡山記者クラブ>>

【問い合わせ先】

国土交通省 東北地方整備局 福島河川国道事務所

福島県福島市黒岩字榎平36 TEL024(546)4331(代)

〔点検全般〕

河川管理課長 平^{ひら}館^{だて} 淳^{じゆん}一^{いち} (内線331)
保全対策官 鈴木^{すずき} 寛^{かん} (内線305)

〔現地点検状況〕

郡山出張所 TEL024(943)6591(代)

出張所長 飯田^{いいた} 学^{まなぶ} (内線21)

伏黒出張所 TEL024(583)3233(代)

出張所長 栗田^{くりた} 外美^{そとみ} (内線21)

吾妻山山系砂防出張所 TEL024(593)0831(代)

出張所長 阿部^{あべ} 健一^{けんいち} (内線21)

国土交通省 東北地方整備局 三春ダム管理所

福島県田村郡三春町大字西方字中ノ内403-4

TEL0247(62)3145(代)
管理係長 山内^{やまうち} 尚也^{なおや} (内線332)

国土交通省 東北地方整備局 摺上川ダム管理所

福島県福島市飯坂町茂庭字蝉狩野山25

TEL024(596)1275(代)
専門職 秋林^{あきほやし} 卓^{たかし} (内線330)

◇点検状況◇

点検状況①

点検日: H28.4.13
点検箇所: 阿武隈川水系 阿武隈川
渡利水辺の楽校
右岸高水敷、遊歩道を
福島市、水辺の会わたりと合同点検
(伏黒出張所管内)



点検状況②

点検日: H28.4.13
点検箇所: 阿武隈川水系 須川
高湯第一砂防堰堤
福島市、高湯温泉観光協会と合同点検
(吾妻山山系砂防出張所管内)



点検状況③

点検日: H28.4.13
点検箇所: 阿武隈川水系 阿武隈川
日出山水辺の小楽校
郡山市、永盛小学校、
日出山アメンボウクラブと合同点検
(郡山出張所管内)



◆措置状況◆

措置状況①

点検日：H28.4.13
指摘箇所：福島河川国道事務所
東鴉川第1, 2砂防堰堤
(吾妻山山系砂防出張所管内)

状況： 東日本大震災以降継続していた
通行禁止措置を、落石防止工事
完成に伴い解除した。(H28.3)

措置中



措置後



措置状況②

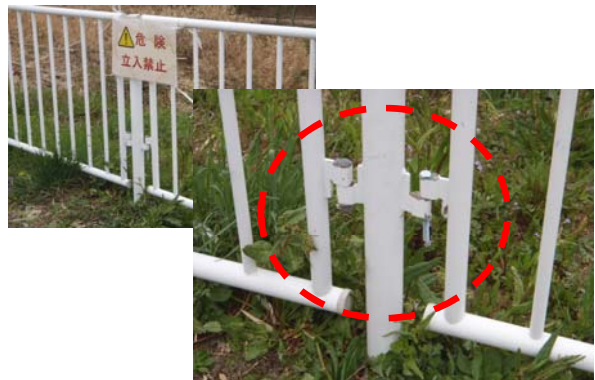
点検日：H28.4.12
措置箇所：三春ダム管理所
柴原多目的運動広場
(三春ダム管理所管内)

状況： 立ち入り防護柵の接続部分の補
修及び注意喚起した。

措置前



措置後



措置状況③

点検日：H28.4.18
措置箇所：摺上川ダム管理所
梨平公園
(摺上川ダム管理所管内)

状況： 公園内のサクラが強風により倒
れていたのを、元通りに修正し
た。

措置前



措置後③



GW前の安全利用点検実施箇所一覧

実施機関		河川名 溪流名 貯水池名	施設名	点検結果	対応状況
機関名	管内区分				
福島河川国道事務所	【河川】伏黒出張所管内	阿 武 隈 川	渡利水辺の楽校	異常はありませんでした。	
		阿 武 隈 川	県庁裏隈畔	異常はありませんでした。	
		荒	荒川桜づつみ公園前高水敷	異常はありませんでした。	
		荒	川 水林自然林自由広場	異常はありませんでした。	
		荒	川 地藏原堰堤	異常はありませんでした。	
		広 瀬 川	川原ステージ	異常はありませんでした。	
		阿 武 隈 川	五十沢水辺の小楽校	異常はありませんでした。	
		阿 武 隈 川	国見町水辺の小楽校	土砂が堆積していました。	立入禁止継続中
		阿 武 隈 川	桑折町水辺の小楽校	土砂が堆積していました。	一部立入禁止継続中
		阿 武 隈 川	伊達町水辺の小楽校	異常はありませんでした。	
		阿 武 隈 川	飯野町水辺の小楽校	土砂が堆積していました。	立入禁止継続中
		阿 武 隈 川	東和漕艇場	異常はありませんでした。	
		阿 武 隈 川	東和町水辺の小楽校	異常はありませんでした。	
		阿 武 隈 川	安達町水辺の小楽校	土砂が堆積し、通路に陥没が一箇所有りました。	立入禁止継続中
	阿 武 隈 川	島山カヌーコース	異常はありませんでした。		
	【河川】郡山出張所管内	阿 武 隈 川	日出山水辺の小楽校	異常はありませんでした。	
		釈 迦 堂 川	釈迦堂川新橋 水辺の楽校	異常はありませんでした。	
		阿 武 隈 川	乙字水辺の小楽校	異常はありませんでした。	
	【砂防】吾妻山系砂防出張所管内	松 川	松川流路工	異常はありませんでした。	
		荒 川	荒川遊砂地	異常はありませんでした。	
		荒 川	土湯コミュニティ広場	異常はありませんでした。	
		東鴉川	東鴉川第1、2砂防堰堤	H23の地震の影響で落石のおそれがあるため、約5年間遊歩道は通行止を継続していました(福島市)。	落石防止工事が完成し、遊歩道の通行止は解除されました(H28年3月)
		荒 川	荒川流路工(管理用通路)	異常はありませんでした。	
三春ダム管理所	さくら湖	須川(メアライ沢)	高湯第一砂防堰堤	異常はありませんでした。	
		ダムサイト展望広場	異常はありませんでした。		
		ダム堤体周辺地域	①(天端)高欄表面のクラック ②(展望公園)側溝グレーチングの浮き上がり	①剝離部分を補修 ②グレーチング蓋の補修	
		蛇石ピオトープ	異常はありませんでした。		
		石畑水生生物観察園	異常はありませんでした。		
		石畑曝気設備	異常はありませんでした。		
		蛇石前ダム	注意喚起看板薄れ	注意喚起表示を補修	
		入江曝気設備	異常はありませんでした。		
		本川前ダム	異常はありませんでした。		
		春田大橋周辺	異常はありませんでした。		
		蛇沢前ダム	異常はありませんでした。		
		牛嶺前ダム	異常はありませんでした。		
		観覧席	異常はありませんでした。		
		貝山多目的運動広場	異常はありませんでした。		
		中郷コミュニティスクール	異常はありませんでした。		
		柴原多目的運動広場	防護柵の壊れ(接続器具の外れ)	接続部分を補修	
		滝の平野外劇場	異常はありませんでした。		
		狐田親水公園	異常はありませんでした。		
		向山森林公園	異常はありませんでした。		
		さくらの公園	異常はありませんでした。		
摺上川ダム管理所	茂庭っ湖	ダム管理所周辺	(看板類)注意喚起看板の表示が見えない	看板を新しいものに交換	
		広瀬公園	(安全柵)木杭が倒れている	木杭を新しく設置	
		梨平公園	植樹されたサクラが強風により倒れている	修正	