



G W前に安全施設点検を実施します。 ～より安全に河川を利用いただくために～

岩手県内各事務所では、河川等がレクリエーション活動の場として、多くの人々に利用されていることを踏まえ、ゴールデンウィーク前に、河川管理施設、河川区域、砂防施設、ダム施設等の安全利用点検を実施することとしましたのでお知らせします。

■点検箇所（直轄管理区間）

- ①公園やグラウンドなど日常、人の入り込みを予定する施設。
- ②日常、人の集まりやすい場所にある水門、護岸、砂防、ダム等の施設
- ③工事中の部分

■点検項目

- ①人がはまりこむ危険性のある陥没等
- ②施設の変状。
- ③施設高所からの落下等の恐れ。

■点検時期（詳細は別添資料参照）

○岩手河川国道事務所

- ・盛岡出張所：4月20日に河川公園・水辺プラザ等を関係自治体等と合同で点検。
- ・水沢出張所：4月19日、20日に河川公園・水辺プラザ等を関係自治体等と合同で点検。
- ・一関出張所：4月19日に船着場・水辺プラザ等を関係自治体等と合同で点検。
- ・砂防：4月21日に松川、葛根田川方面の施設を関係自治体等と合同で点検。

○北上川ダム統合管理事務所

- ・四十四田ダム：4月13日に盛岡市と合同で点検。
- ・御所ダム：4月12日に地元団体、関係自治体と合同で点検。
- ・湯田ダム：4月15日に西和賀町と合同で点検。
- ・田瀬ダム：4月15日に花巻市、遠野市、関係団体等と合同で点検。
- ・胆沢ダム：4月13日に奥州市と合同で点検。

■点検の結果は、ゴールデンウィーク前にお知らせします。

〈発表記者会：東北専門記者会、岩手県政記者クラブ、花巻記者クラブ、
北上記者クラブ、奥州市政記者クラブ、一関市政記者クラブ〉

問い合わせ先

【河川・砂防】国土交通省岩手河川国道事務所

【河川】 河川管理課長 とやまひさのり 外山久典（直通：019-624-3281）

【砂防】 建設監督官 はな た かつじ 花田一二（直通：019-624-3166）

【ダム】 国土交通省北上川ダム統合管理事務所（Tel:019-643-7971）

み う ら た か し
管理第一課長 三浦高史（内331）

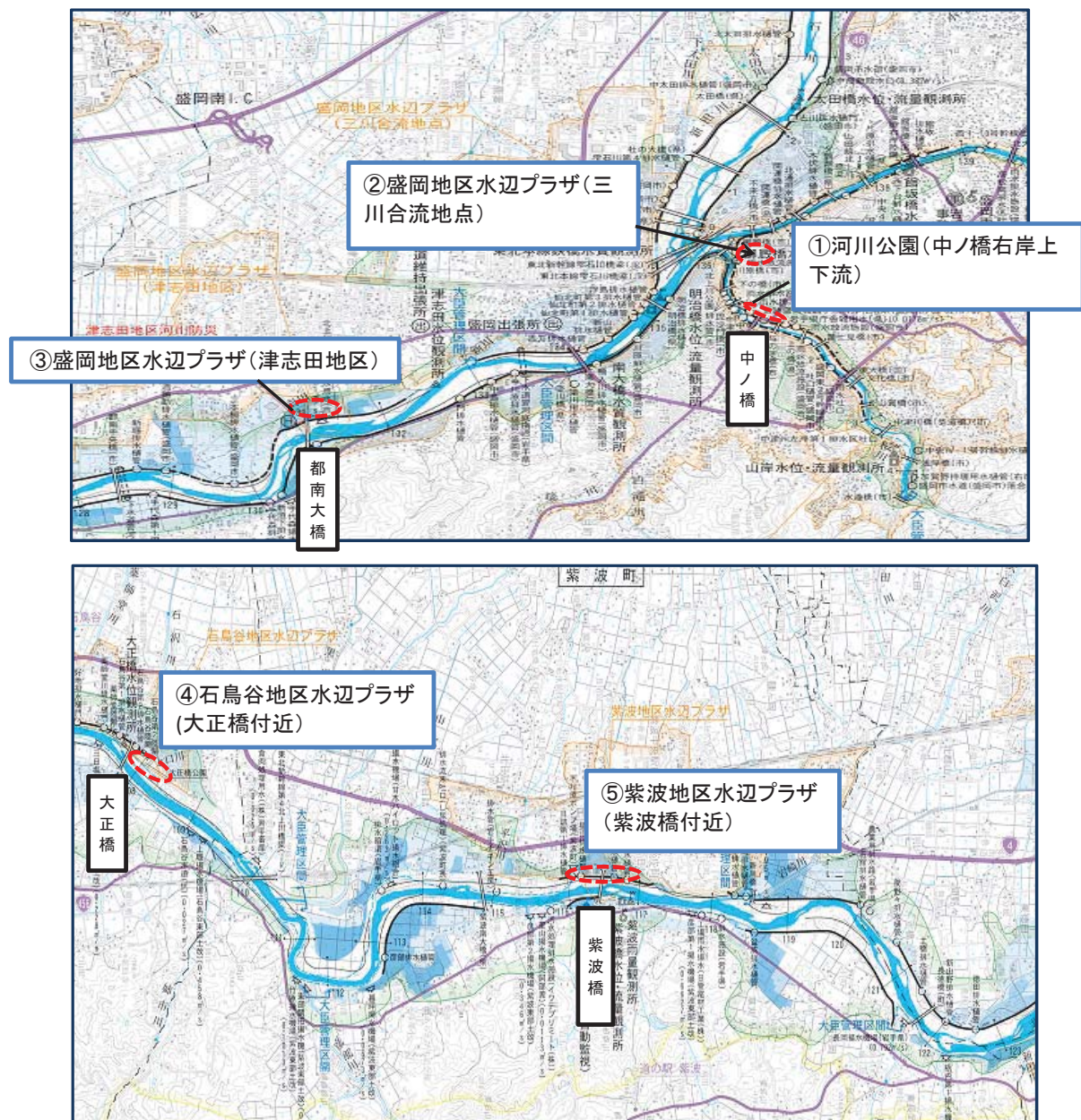
岩手河川国道事務所 安全利用点検予定箇所一覧表

No.	出張所等名	河川名	点検箇所	予定日時	合同点検者
1	盛岡出張所	中津川	河川公園【中の橋上下流】 (盛岡市内丸地先)	4月20日 9:30～	盛岡市(公園みどり課) NPO法人もりおか中津川の会
2		北上川	盛岡水辺プラザ【中津川・北上川合流地点】 (盛岡市大沢川原地先)	4月20日 10:20～	盛岡市(公園みどり課)
3		北上川	盛岡市水辺プラザ【都南大橋付近】 (盛岡市向中野地先)	4月20日 11:00～	盛岡市(公園みどり課)
4		北上川	石鳥谷水辺プラザ【大正橋付近】 (石鳥谷町好地地先)	4月20日 13:30～	花巻市(石鳥谷総合支所地域振興課)
5		北上川	紫波水辺プラザ【紫波橋付近】 (紫波町桜町下川原地先)	4月20日 14:00～	紫波町(土木課)
6	水沢出張所	北上川	水沢水辺プラザ【藤橋付近】 (奥州市水沢区姉体地先)	4月19日 9:15～	奥州市(都市計画課)
7		北上川	河川公園【藤橋下流】 (奥州市水沢区鶴城地先)	4月19日 9:50～	奥州市(都市計画課)
8		広瀬川	江刺北上川水辺の楽校【桜木橋上流】 (奥州市江刺区下河原地先)	4月19日 10:45～	奥州市(江刺総合支所地域整備課) 江刺区北上川水辺の楽校運営協議会
9		北上川	北上水辺プラザ【展勝地付近】 (北上市立花地先)	4月19日 14:00～	
10		北上川	低水護岸【珊瑚橋下流右岸】 (北上市川岸地先)	4月19日 14:50～	
11		猿ヶ石川	町井水辺プラザ【東和大橋左岸付近】 (花巻市東和町町井地先)	4月20日 9:30～	花巻市(東和総合支所地域振興課)
12		猿ヶ石川	南成島水辺プラザ【毘沙門橋左岸付近】 (花巻市東和町南成島地先)	4月20日 10:05～	花巻市(東和総合支所地域振興課)
13		北上川	花巻水辺プラザ【イギリス海岸付近】 (花巻市下小舟渡地先)	4月20日 11:00～	花巻市(賢治まちづくり課) ドーバーファーム市民の会
14		北上川	船着場【花巻南大橋付近】 (花巻市東十二丁目地先)	4月20日 11:50～	
15		北上川	河川公園【朝日橋付近】 (花巻市里川口地先)	4月20日 13:30～	花巻市(都市整備課)
16		北上川	河川公園【大曲橋上流】 (奥州市前沢区白山地先)	4月20日 16:00～	奥州市(前沢総合支所地域整備課) 大曲の水辺に夢をつくらう会
17	一関出張所	北上川	川崎水辺プラザ (一関市川崎町薄衣)	4月19日 10:00～11:10	NPO法人北上川サポート協会 一関市(川崎支所建設水道課)
18		北上川	川崎防災ステーション船着場 (一関市川崎町薄衣)		
19		北上川	一関遊水地展望台 (一関市舞川)	4月19日 11:40～11:50	
20		磐井川	一関水辺プラザ (一関市狐禅寺)	4月19日 13:30～14:30	一関市(都市計画課)
21		北上川	平泉水辺プラザ (西磐井郡平泉町平泉)	4月19日 15:00～15:30	平泉町(建設水道課)
22	砂防	葛根田川	葛根田第1砂防えん堤【玄武風柳亭付近】 (雫石町長山地内)	4月21日 13:00～	雫石町(地域整備課) 砂防ボランティア岩手県協会
23		松川	西根床固工群【岩手山焼走り国際交流村付近】 (八幡平市平笠地内)	4月21日 14:30～	八幡平市(建設課) 砂防ボランティア岩手県協会
24		松川	松川第1砂防えん堤 (八幡平市松尾寄木地内)	4月21日 15:30～	八幡平市(建設課) 砂防ボランティア岩手県協会

平成28年度 GW前の安全利用点検位置図【盛岡出張所管内】

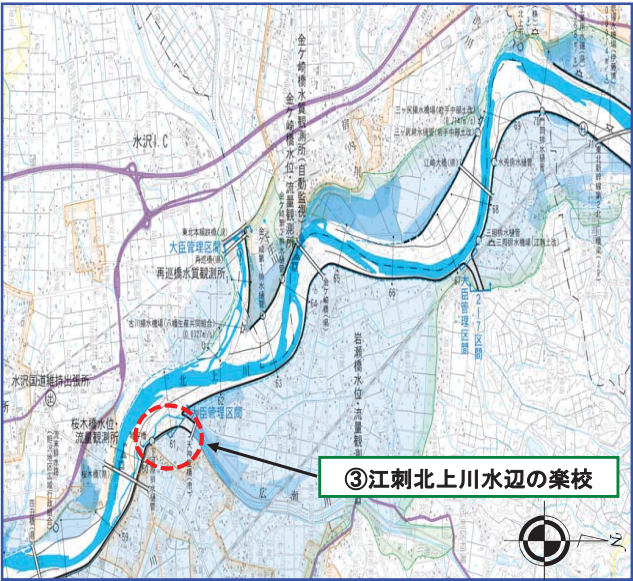
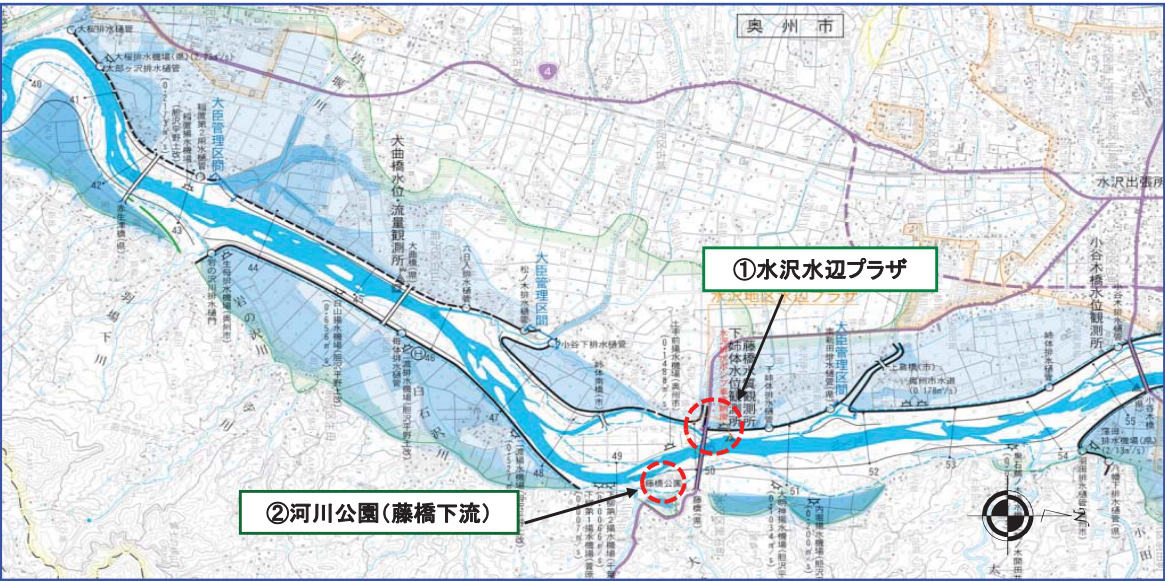
実施日：平成28年4月20日（水）

NO	点検箇所名	場所	時間	合同点検者
①	河川公園	盛岡市内丸(中ノ橋右岸上下流) 集合場所：中ノ橋右岸下流	9:30～9:50	盛岡市(公園みどり課) NPO法人もりおか中津川の会
↓				
②	盛岡地区水辺プラザ(三川合流地点)	盛岡市大沢川原(中津川・北上川合流点)	10:20～10:40	盛岡市公園みどり課
↓				
③	盛岡地区水辺プラザ(津志田地区都南大橋付近)	盛岡市向中野地先	11:00～11:10	盛岡市公園みどり課
↓				
④	石鳥谷地区水辺プラザ(大正橋付近)	石鳥谷町好地地先	13:30～13:40	花巻市(石鳥谷総合支所 地域振興課)
↓				
⑤	紫波地区水辺プラザ(紫波橋付近)	紫波町桜町下川原地先	14:00～14:10	紫波町(土木課)



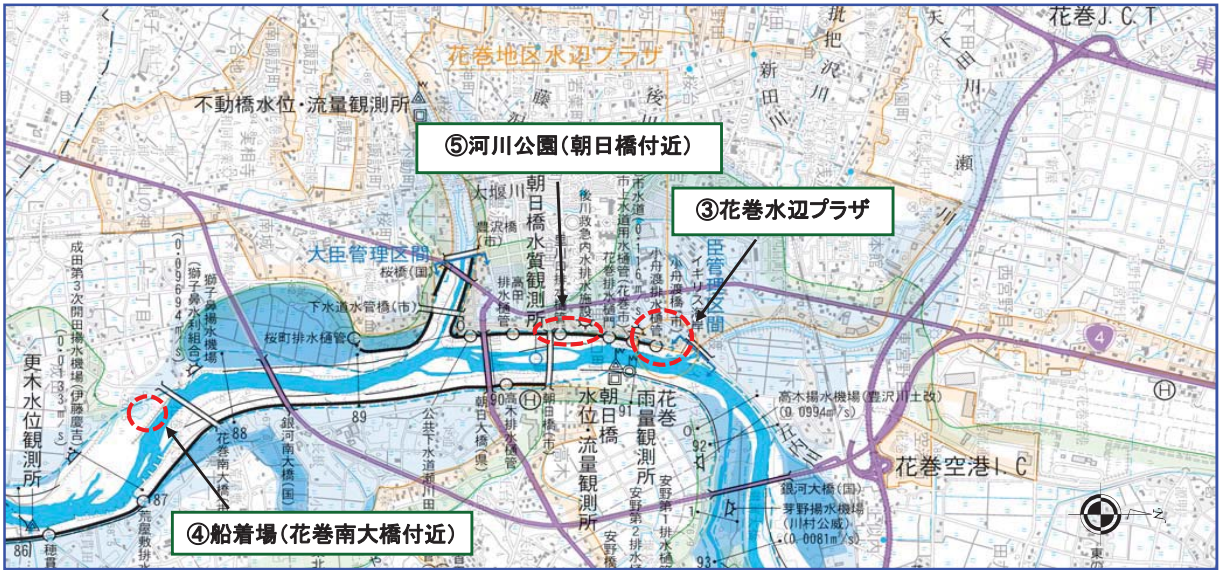
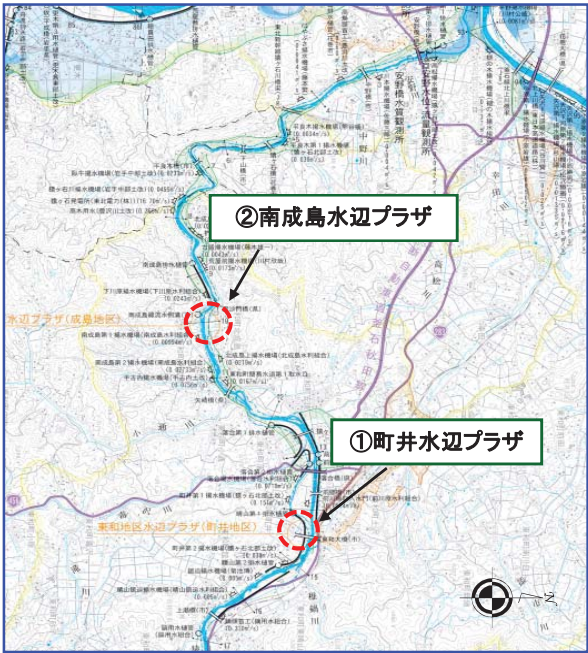
GW前の安全利用点検位置図【水沢出張所管内】 実施日：平成28年4月19日(火)

NO	点検箇所名	住 所	時 間	合同点検者
①	水沢水辺プラザ	奥州市水沢区姉体 (藤橋付近)	9:15～9:45	奥州市(都市計画課)
	↓			
②	河川公園	奥州市水沢区鶴城 (藤橋下流)	9:50～10:10	奥州市(都市計画課)
	↓			
③	江刺北上川水辺の楽校	奥州市江刺区下河原 (桜木橋上流)	10:45～11:25	奥州市(都市計画課) 奥州市・江刺北上川水辺の楽校運営協議会
	↓			
④	北上水辺プラザ	北上市立花 (展勝地付近)	14:00～14:40	北上市(都市計画課)
	↓			
⑤	低水護岸	北上市川岸 (珊瑚橋下流右岸)	14:50～15:00	



GW前の安全利用点検位置図【水沢出張所管内】 実施日：平成28年4月20日(水)

NO	点検箇所名	場 所	時 間	合同点検者
①	町井水辺プラザ	花巻市東和町町井 (東和大橋左岸)	9:30～10:00	花巻市(東和総合支所地域振興課)
	↓			
②	南成島水辺プラザ	花巻市東和町南成島 (毘沙門橋左岸)	10:05～10:20	花巻市(東和総合支所地域振興課)
	↓			
③	花巻水辺プラザ	花巻市下小舟渡 (イギリス海岸)	11:00～11:30	花巻市(賢治まちづくり課) ドーバーファーム市民の会
	↓			
④	船着場	花巻市東十二丁目 (花巻南大橋下流右岸)	11:50～12:00	
	↓			
⑤	河川公園	花巻市里川口 (朝日橋付近右岸)	13:30～13:40	花巻市(都市整備課)
	↓			
⑥	河川公園	奥州市前沢区白山 (大曲橋上流)	16:00～16:30	奥州市(前沢総合支所地域整備課) 大曲の水辺に夢をつくろう会



北上川上流(一関出張所管内)安全利用点検 実施日:4月19日(火)

午 前

①	川崎水辺プラザ	(一関市川崎町薄衣)	10:00~11:20
②	川崎防災ステーション船着場		

移動 20分

③	一関遊水地展望台	(一関市舞川)	11:40~11:50
---	----------	---------	-------------

午 後

④	一関水辺プラザ	(一関市狐禅寺)	13:30~14:30
---	---------	----------	-------------

移動20分

⑤	平泉水辺プラザ	(平泉町平泉)	15:00~15:30
---	---------	---------	-------------

- ①②…一関市川崎支所建設水道課 NPO法人北上川サポート協会 と合同点検
 ④…一関市 都市整備課 と合同点検
 ⑤…平泉町 建設水道課 と合同点検

○位置図



北上川上流(一関出張所管内)安全利用点検 実施日:4月19日(火)



GW前の砂防施設における安全利用点検位置図

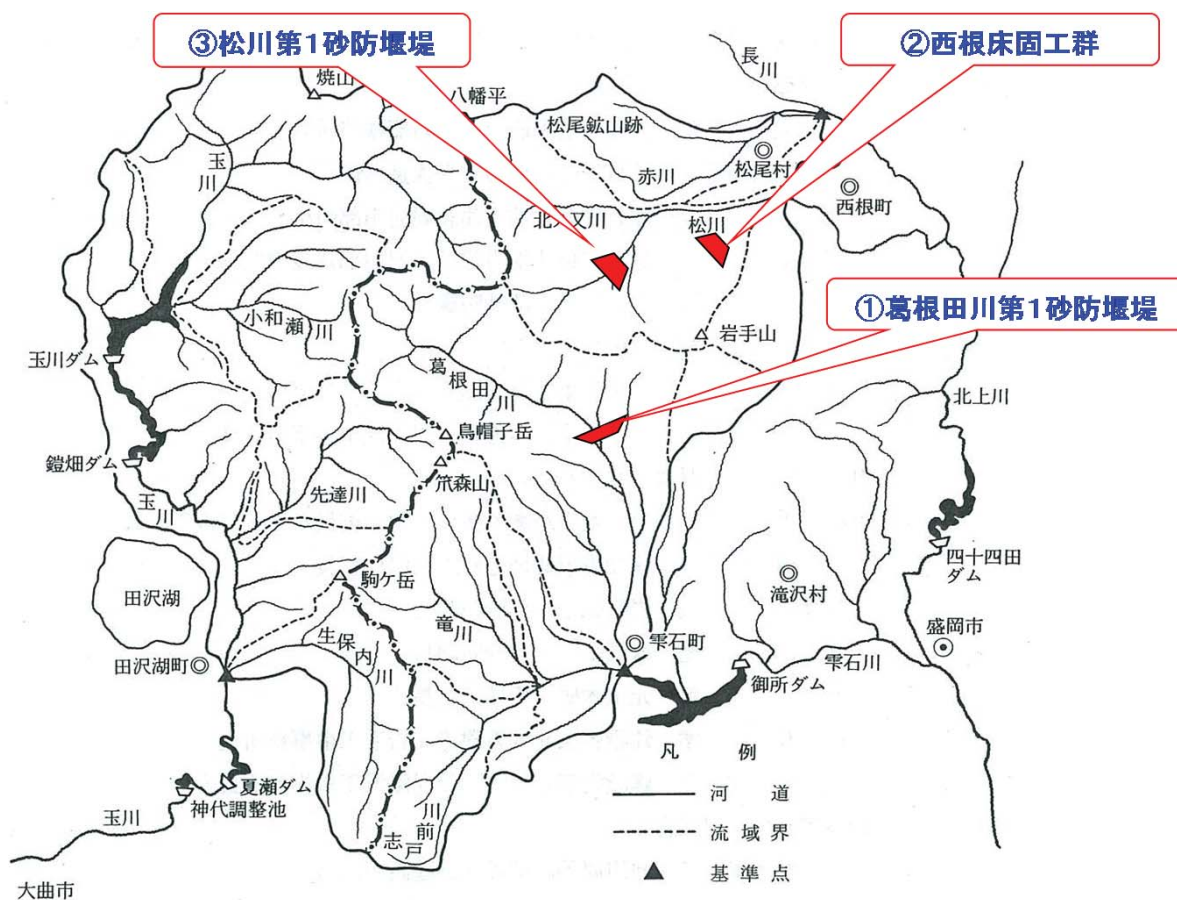
実施日：平成28年4月21日(木)

【雫石町管内】

No.	点検箇所名	時間	合同点検者
①	葛根田川第1砂防堰堤	13:00～13:30	雫石町(地域整備課) 砂防ボランティア岩手県協会

【八幡平市管内】

No.	点検箇所名	時間	合同点検者
②	西根床固工群	14:30～15:10	八幡平市(建設課) 砂防ボランティア岩手県協会
③	松川第1砂防堰堤	15:30～16:30	八幡平市(建設課) 砂防ボランティア岩手県協会



北上川ダム統合管理事務所 安全利用点検予定箇所一覧表(GW前)

No.	ダム名	点検箇所	予定日時	合同点検者
1	四十四田ダム	柳平水辺公園地区 (盛岡市玉山区川又地先)※別添図あり	4月13日 14:00頃～	盛岡市(公園みどり課)
2		松園水辺公園地区(遊歩道含む) (盛岡市上田字小鳥沢地先)※別添図あり	4月13日 14:50頃～	
3		ダムサイト地区 (盛岡市上田字松屋敷地先)※別添図あり	4月13日 15:50頃～	
4	御所ダム	御所ダム管理所構内 ※別添図あり	4月12日 13:40～	御所湖の清流を守る会 盛岡地方振興局 土木部 道路整備課 御所湖広域公園管理事務所 御所湖広域公園艇庫 北上川流域連携交流会
5		塩ヶ森水辺園地 ※別添図あり	4月12日 13:55～	
6		のりもの広場 ※別添図あり	4月12日 14:25～	
7		町場園地 ※別添図あり	4月12日 14:55～	
8		つなぎ多目的運動場(除園地) ※別添図あり	4月12日 15:20～	
9		県営漕艇場 ※別添図あり	4月12日 15:45～	
10		南園地 ※別添図あり	4月12日 16:10～	
11	湯田ダム	錦秋湖大石公園 ※別添図あり	4月15日 13:30頃～	西和賀町 建設課、林業振興課、観光商工課
12		廻戸釣り公園 ※別添図あり	4月15日 13:50頃～	
13		錦秋湖川尻総合公園 ※別添図あり	4月15日 14:10頃～	
14		川尻公園(川尻小公園) ※別添図あり	4月15日 14:30頃～	
15		焼地台公園 ※別添図あり	4月15日 14:50頃～	
16		湯本湖畔公園 ※別添図あり	4月15日 15:10頃～	
17	田瀬ダム	柏木平地区【河川公園】 (遠野市宮守町地先)※別添図あり	4月15日 13:30頃～	遠野市宮守総合支所(地域振興課) 柏木平レクリゾート(株)
18		向田瀬地区【ヨットハーバー】 (花巻市東和町田瀬地先)※別添図あり	4月15日 14:05頃～	花巻市(スポーツ振興課)
19		白土地区【旧あやめ園】 (花巻市東和町田瀬地先)※別添図あり	4月15日 14:40頃～	花巻市東和総合支所(地域振興課)
20		白土地区【親水公園】 (花巻市東和町田瀬地先)※別添図あり	4月15日 15:00頃～	
21		横峰地区【釣り公園】 (花巻市東和町田瀬地先)※別添図あり	4月15日 15:45頃～	
22		横峰地区【オートキャンプ場】 (花巻市東和町田瀬地先)※別添図あり	4月15日 16:15頃～	
23		横峰地区【ふれあいランド】 (花巻市東和町田瀬地先)※別添図あり	4月15日 16:40頃～	
24	胆沢ダム	胆沢ダム管理支所1階 及び胆沢 ダム堤体天端 ※別添図あり	4月13日 13:30頃～	奥州市(政策企画課) 奥州市(国体推進室)
25		奥州湖眺望台 ※別添図あり	4月13日 14:15頃～	
26		馬留広場 ※別添図あり	4月13日 14:40頃～	
27		胆沢川カヌーコース ※別添図あり	4月13日 15:00頃～	
28		石淵広場 ※別添図あり	4月13日 15:25頃～	
29		おろせ広場 ※別添図あり	4月13日 15:50頃～	

※当日、積雪(残雪)で進入・確認できない場合は今回の点検から除外します。
 ※時間は参考であり、状況により変化する可能性があります。

GW前の安全施設点検「四十四田ダム管内」位置図

■点検箇所:水辺公園及びダムサイト

柳平水辺公園に集合し、14:00から点検を開始。

※柳平水辺公園地区:盛岡市玉山区川又地先

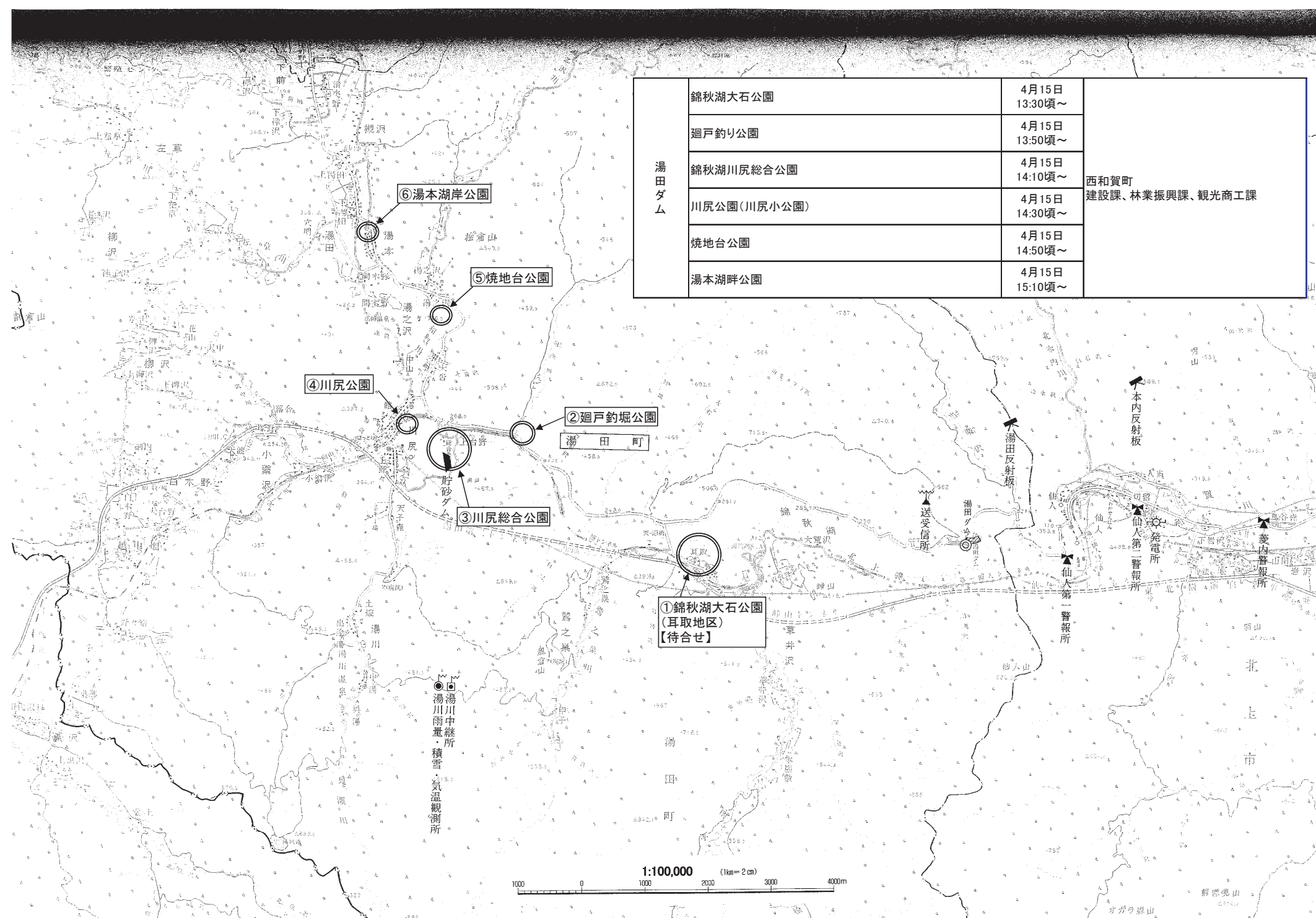


御所湖周辺におけるゴールデンウィーク前の安全利用点検ルート図

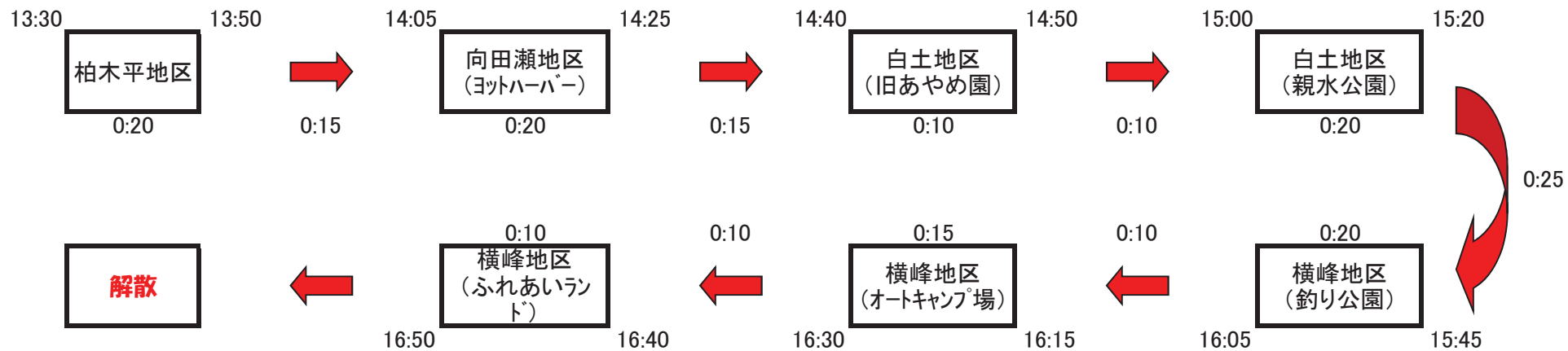
No.	点検箇所名	時間
	集合 御所ダム	13:30
①	御所ダム管理所構内	13:40～13:50
②	塩ヶ森水辺園地	13:55～14:15
③	のりもの広場	14:25～14:45
④	町場園地	14:55～15:15
⑤	つなぎ多目的運動場(除園地)	15:20～15:40
⑥	県営漕艇場	15:45～16:05
⑦	南園地	16:10～16:30
	御所ダム管理庁舎構内	16:40
	解散	17:00



湯田ダム	錦秋湖大石公園	4月15日 13:30頃～	西和賀町 建設課、林業振興課、観光商工課
	廻戸釣り公園	4月15日 13:50頃～	
	錦秋湖川尻総合公園	4月15日 14:10頃～	
	川尻公園(川尻小公園)	4月15日 14:30頃～	
	焼地台公園	4月15日 14:50頃～	
	湯本湖畔公園	4月15日 15:10頃～	



GW前の安全利用点検行程表（平成28年4月15日）



GW前の安全施設点検「胆沢ダム管内」位置図（平成28年4月13日）

点検工程

No.	点検箇所名	時間
①	胆沢ダム堤体天端	13:30~14:05
	↓	(10分)
②	奥州湖眺望台	14:15~14:30
	↓	(10分)
③	馬留広場	14:40~14:55
	↓	(5分)
④	胆沢川カヌーコース	15:00~15:15
		(10分)
⑤	石淵広場	15:25~15:40
	↓	(10分)
⑥	おろせ広場	15:50~16:05
	↓	(10分)
解散	胆沢ダム管理支所1階	16:15

