

水辺の総点検を実施しました！

～ゴールデンウィークは水辺に出かけてみませんか～

国土交通省の秋田、湯沢、能代の各河川国道事務所と玉川ダム管理所では、4月16日から4月23日にかけて、水辺の総点検として、日常的に利用が見られる区域や親水施設等について、危険箇所の有無等の安全利用点検を実施しました。

河川公園やダム湖など29地区で点検を行い、11地区14箇所で補修等が必要な箇所が発見され、問題があった箇所は、直ちに処置をしたり、立ち入り禁止等の措置を行いました。

なお、現在残雪により点検実施が困難な箇所については、雪解けが確認された時点で速やかに点検を実施する予定です。

点検結果等については、以下のとおりです。

◆点検実施日

【河川】

秋田河川国道事務所	雄物川下流	4月20日(月)
	子吉川	4月17日(金)
湯沢河川国道事務所	雄物川上流(大曲出張所管内)	4月16日(木)
	雄物川上流(十文字出張所管内)	4月20日(月)
能代河川国道事務所	米代川(鷹巣出張所管内)	4月23日(木)
	米代川(ニツ井出張所管内)	4月22日(水)

【ダム】

能代河川国道事務所	ダム関連施設(森吉山ダム管理支所管内)	4月22日(水)
玉川ダム管理所	ダム関連施設	4月20日(月)

※一部雪解け確認後実施予定

【砂防】

湯沢河川国道事務所	砂防関連施設(生保内川)	4月22日(水)
	砂防関連施設(小先達川)	4月22日(水)

◆点検地区

河川公園やグラウンドなどの日常的に利用が見られる場所、人が集まりやすい護岸や砂防関連施設、ダムの管理区域などを中心に実施しました。

◆点検結果

秋田県内の国が管理する区間(直轄管理区間)で、河川で22地区、ダムで5地区、砂防で2地区の計29地区で点検を実施しました。

点検結果は次のとおりです。

【河川】

河川名	点検地区	問題があった地区	問題があった箇所	直ちに処置又は応急処置を行った箇所
米代川	8	1	1	1
雄物川（上流）	5	2	3	3
雄物川（下流）	4	3	4	4
子吉川	5	3	4	4
計	22	9	12	12

【ダム】

ダム名	点検地区	問題があった地区	問題があった箇所	直ちに処置又は応急処置を行った箇所
森吉山ダム	3	0	0	0
玉川ダム	2	1	1	1
計	5	1	1	1

【砂防】

設備名	点検地区	問題があった地区	問題があった箇所	直ちに処置又は応急処置を行った箇所
生保内川遊砂地大暗渠堰堤	1	0	0	0
小先達川第一砂防堰堤	1	1	1	1
計	2	1	1	1

今回の点検で、河川や施設を利用するうえで問題が発見されたのは、11地区14箇所です。問題があった箇所については、応急措置を含む改善措置を実施しましたが、直ちに措置できなかった箇所については、立ち入り規制等を含む措置を実施し、利用者への危険の周知に努めています。

なお、現在残雪により点検実施が困難な箇所については、雪解けが確認された時点で速やかに点検を実施する予定ですが、点検実施前の施設へ立ち入る際には、細心の注意をお願いします。

(主な処置状況は別紙を参照してください。)

※発表先：秋田県政記者会

問い合わせ先

国土交通省東北地方整備局	
秋田河川国道事務所	018-864-2290 なかがわ ひろき
副所長	中川 博樹 (内線204)
河川管理課長	ななお しげあき 七尾 重亮 (内線331)
湯沢河川国道事務所	0183-73-5340 さとう のりお
副所長	佐藤 徳男 (内線204)
【河川】河川管理課長	はせがわ まさと 長谷川 優人 (内線331)
【砂防】調査第一課長	はやし まさひろ 林 将宏 (内線351)
能代河川国道事務所	0185-70-1246 こんの ひろみ
副所長	今野 裕美 (内線204)
【河川】河川管理課長	よしだ ひさし 吉田 久 (内線331)
【ダム】建設専門官	いたがき まさみち 板垣 雅道 (内線401)
玉川ダム管理所	0187-49-2170 たかはし じゅん
所長	高橋 淳 (内線201)
管理係長	おの かず 小野 一 (内線332)

水辺の安全利用点検に係る主な処置状況

処置前



▲ 渡り石にぐらつきがあった
(秋田市:水辺の広場)

処置後



▲ 渡り石がぐらつかないように固定し、歩行路の安全を確保した。



▲ 深さ20cmほどの穴ぼこがあった。
(秋田市:茨島河川公園)



▲ 穴ぼこを土砂で埋め、歩行路の安全を確保した。

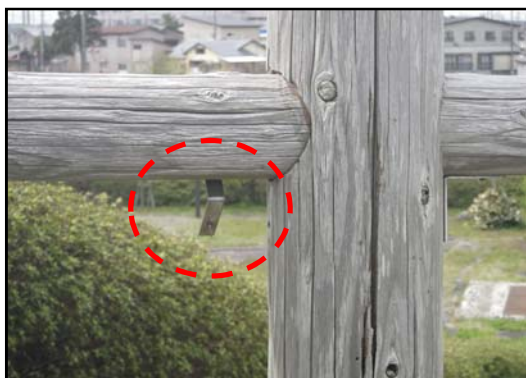


▲ 転落防止柵の横棧にひびが入っていた。
(由利本荘市:せせらぎパーク)



▲ 添え木で補強した。

処置前



▲転落防止柵の横棧の止め金具がはずれていた。
(能代市:左岸堤内地)

処置後



▲はずれていた止め金具を付け直し、補修を完了。



▲防護柵の一部が破損していた。
(玉川ダムサイト上流展望台付近)



▲一部破損して開口部ができていた箇所をトラロープで応急処置を実施した。