



国土交通省東北地方整備局

Tohoku Regional Development Bureau

Ministry of Land, Infrastructure, Transport and Tourism

平成27年4月14日
福島河川国道事務所

河川愛護モニター募集中

福島河川国道事務所では、河川管理の充実、河川愛護思想の普及を図るため、河川に関する情報や地域の要望を提供していただく河川愛護モニターを募集しています。

1. 活動内容

- ・日常生活の範囲内で知り得た河川に関する情報(不法投棄や地域住民の要望等)の提供や地域の方々への河川愛護思想の普及啓発。
 - ・担当区間のモニターを行い、その内容を月1回程度(必要に応じて随時)報告する。
- ※ゴミの不法投棄者に対し、直接注意や指示をして是正を図るなどの特別な責務を課すものではありません。

2. 募集人数及び担当区間

- ・各区間1名(③の区間については2名)募集します。

①阿武隈川(梁川橋～徳江大橋)及び広瀬川(阿武隈川合流点～広瀬橋(阿武隈急行)付近)

②阿武隈川(摺上川の合流点付近～松川の合流点付近)

③荒川(阿武隈川合流点付近～地蔵原堰堤付近)

※荒川の区間については、基本的な活動内容、任期、報酬等は他の区間と同じですが、担当区間のモニターは、週3～4回程度の河川巡回を可能な範囲で行い、その内容を報告していただきます。

④阿武隈川(油井川の合流点付近～高田橋付近)

⑤阿武隈川(本宮市高木地区～上ノ橋)

⑥阿武隈川(行合橋～永徳橋)及び笹原川(阿武隈川合流点～耳語橋)

⑦阿武隈川(逢隈橋～行合橋)

⑧阿武隈川(下江持橋～浜尾遊水地～雲水峰橋)及び釈迦堂川(阿武隈川合流点～釈迦堂橋)

3. 任期 原則として平成27年7月1日から1年間

4. 報酬 月額4,500円程度

5. 応募資格

- ・上記1の活動内容を行える上記2の各区間付近にお住まいの健康で河川愛護活動に関心のある満20歳以上の方

6. 応募方法

以下の事項を記載し、郵送またはFAXでご応募下さい。(様式自由)

- ・住所
- ・氏名
- ・平成27年7月1日現在の年齢
- ・電話番号
- ・職業
- ・希望する区間番号(上記2. 募集人数及び担当区間の①～⑧の中から1つ選んで下さい)
- ・応募理由: 論題「川への思い」(これまでの河川との関わり、感じている河川の現状、考えている河川愛護を中心に概ね400字以内で記載してください。)

7. 締め切り

- ・5月8日(金)必着とします。

8. 応募先

〒960-8584

福島市黒岩字榎平36

国土交通省東北地方整備局福島河川国道事務所河川管理課

電話 024-539-6129

FAX 024-546-8852

※応募者多数の場合、応募内容を総合的に勘案し選考させていただきます。

※応募いただきました個人情報につきましては、河川愛護モニター選考のために使用させていただきますものであり、目的外で使用することはありません。

<<発表記者会：福島県政記者クラブ、郡山市記者クラブ、須賀川記者クラブ、福島市市政記者会>>

【問い合わせ先】

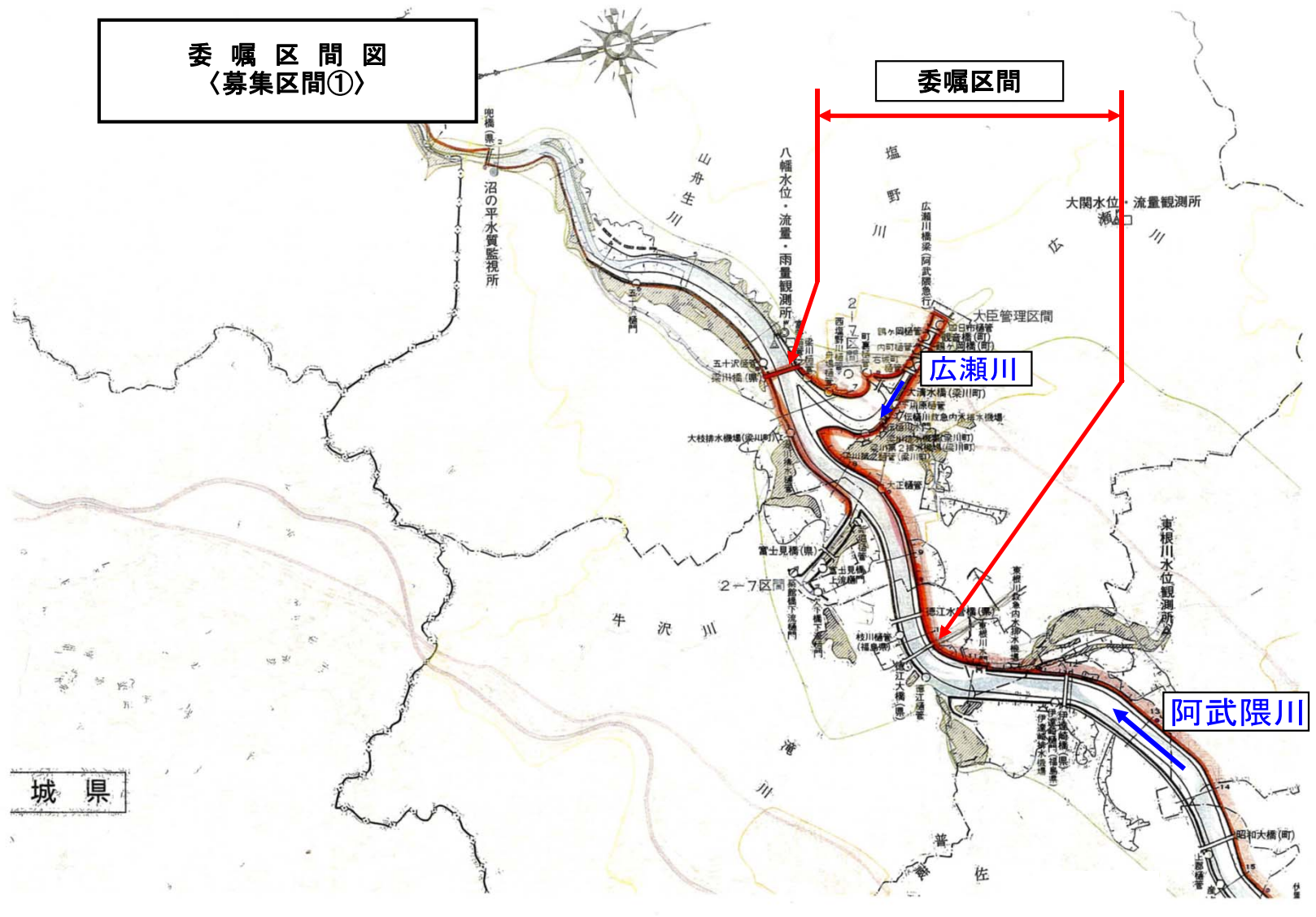
国土交通省 東北地方整備局 福島河川国道事務所

福島県福島市黒岩字榎平36 TEL024(546)4331(代)

河川管理課長 わたなべ 渡辺 としひこ 敏彦(内線331)

保全対策官 すずき 鈴木 かん 寛(内線305)

委嘱区間図
〈募集区間①〉

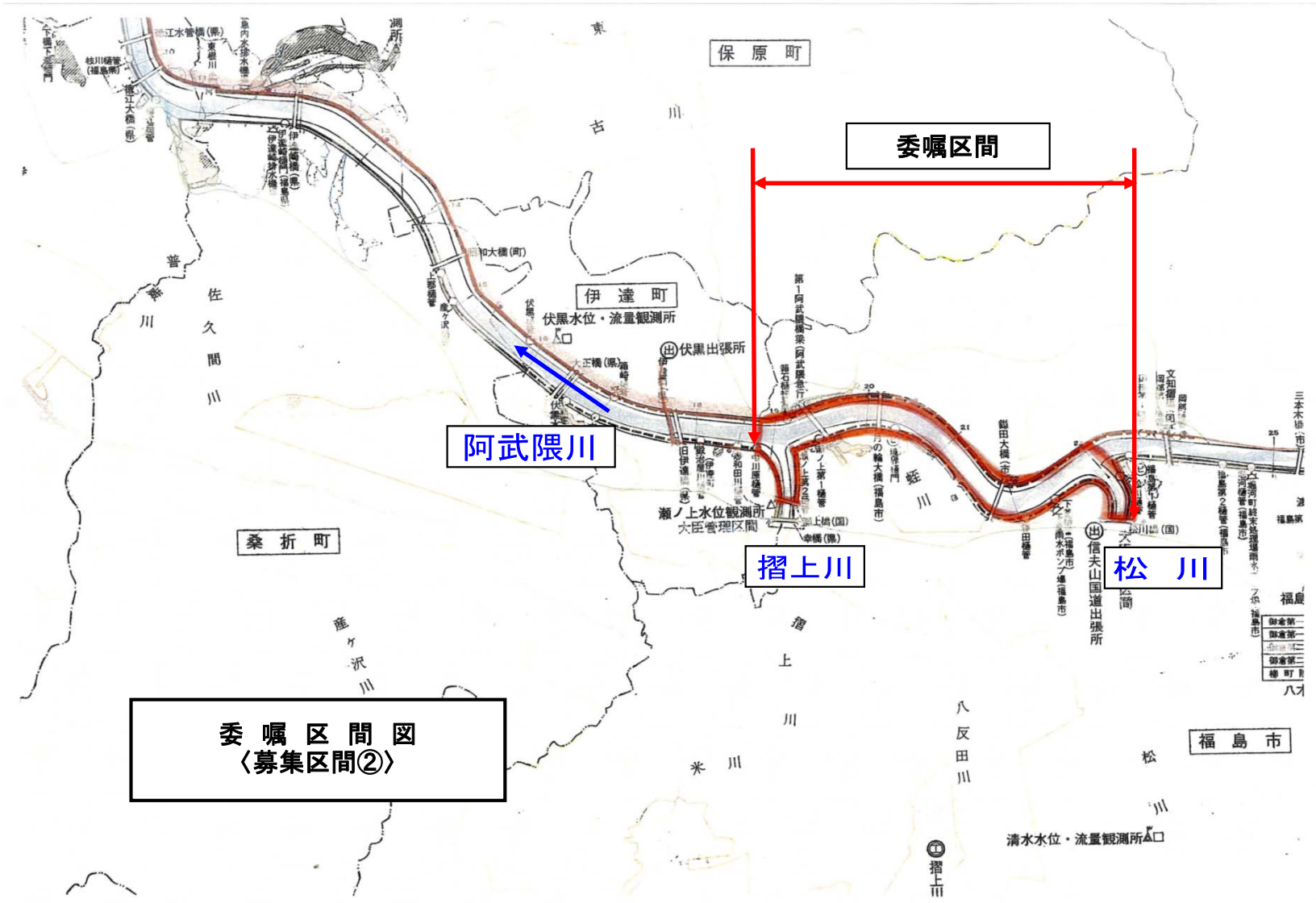


委任区間

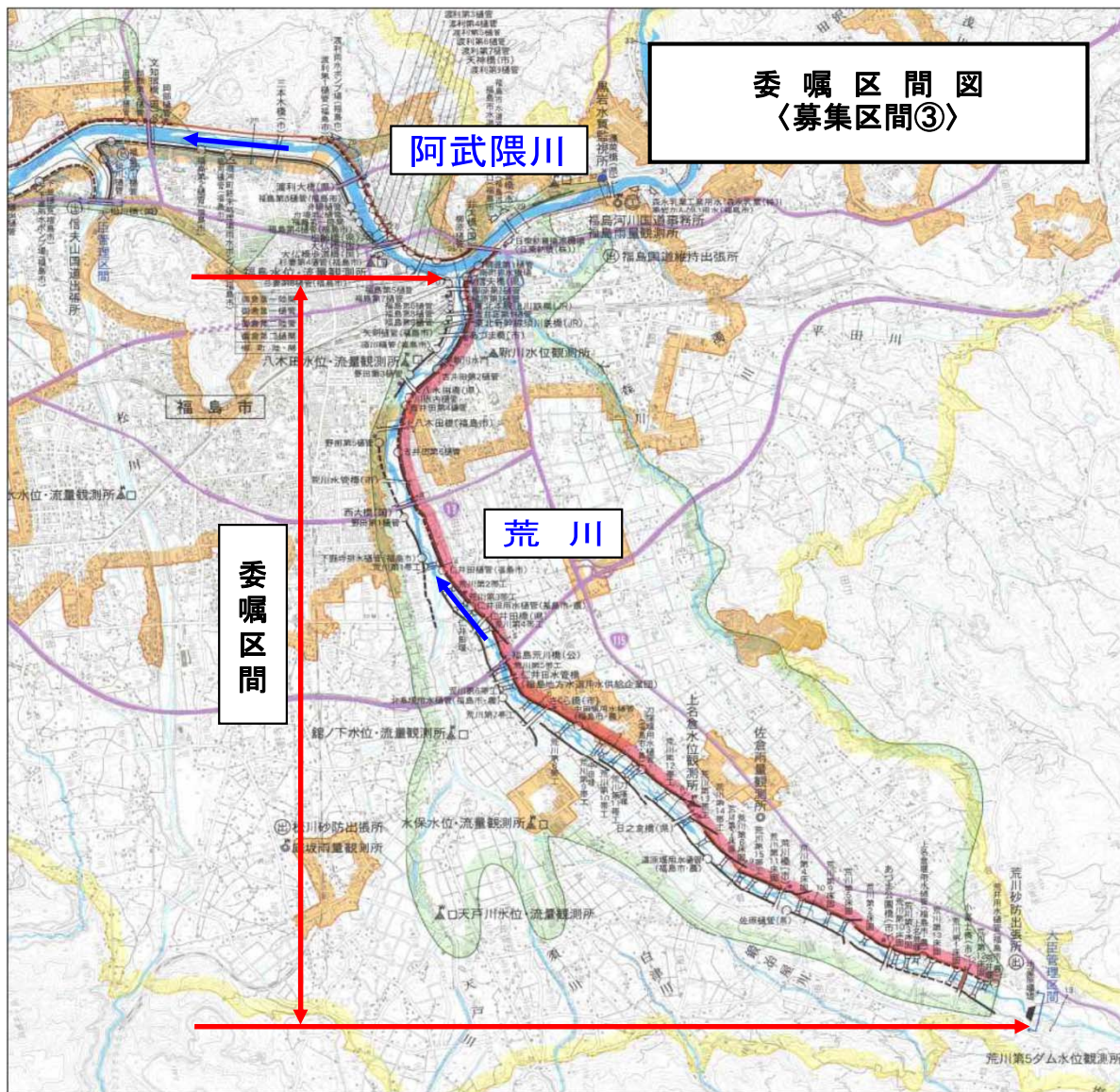
広瀬川

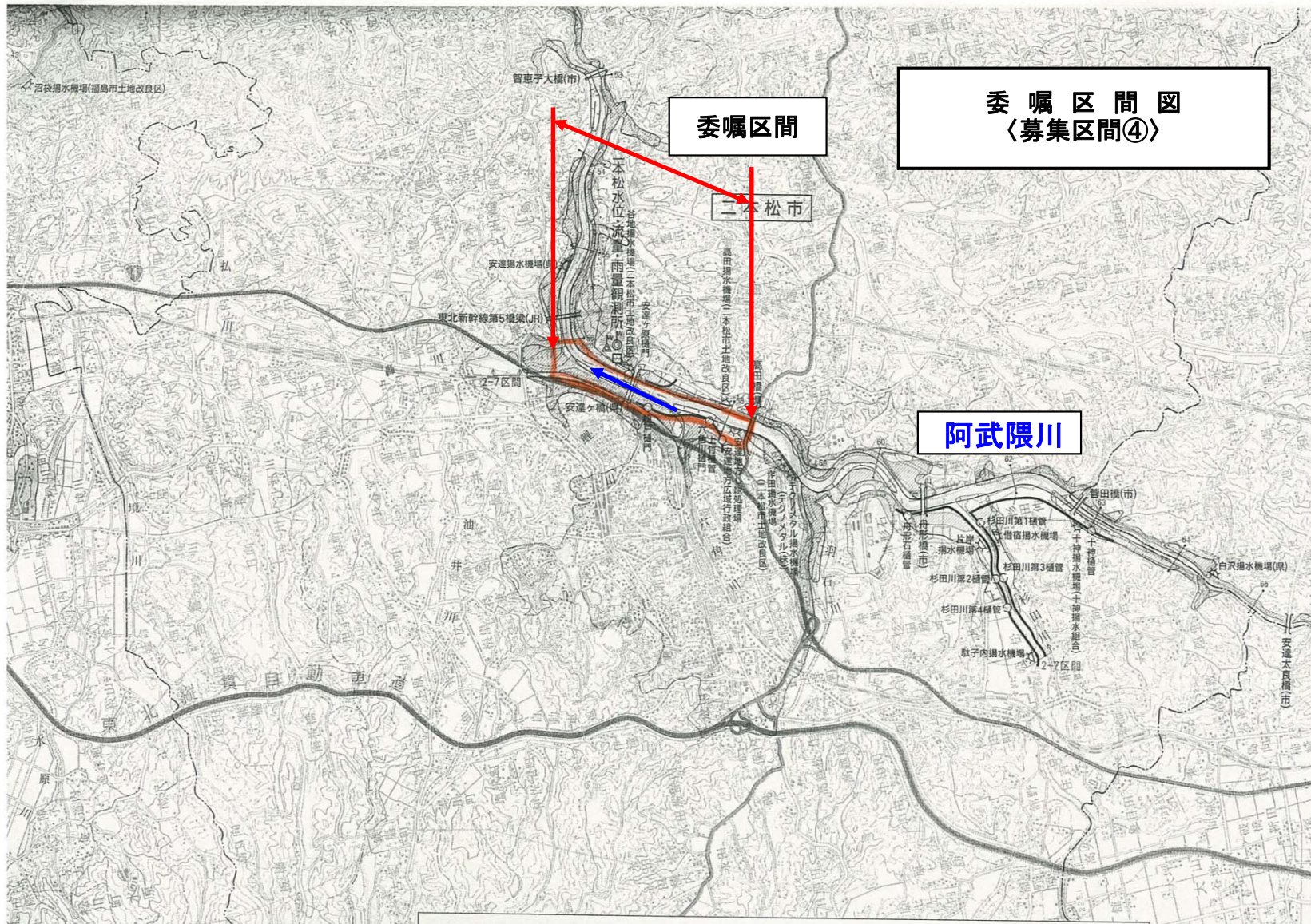
阿武隈川

城県



委嘱区間図
〈募集区間②〉





委嘱区間図
〈募集区間④〉

委嘱区間

二本松市

阿武隈川

沼袋揚水機場(福島市土地改良区)

賢恵子大橋(市)

一本松水位・流量・雨量観測所
谷地揚水機場(二本松市土地改良区)
安達揚水機場(市)
東北新幹線第5橋梁(JR)
2-7区間
安達ヶ橋(市)

喜田揚水機場(二本松市土地改良区)
喜田(市)

喜田橋(市)
白沢揚水機場(市)
安達大良橋(市)
2-7区間
安子内揚水機場
杉田川第4橋梁
杉田川第2橋梁
杉田川第3橋梁
片岩揚水機場
杉田川第1橋梁
備蓄揚水機場
十神揚水機場
十神橋

弘

城

三水

原

川

川

川

油

井

川

川

川

川

川

川

川

川

川

川

川

川

川

川

川

川

川

川

川

川

川

川

川

川

川

川

川

川

川

川

川

川

川

川

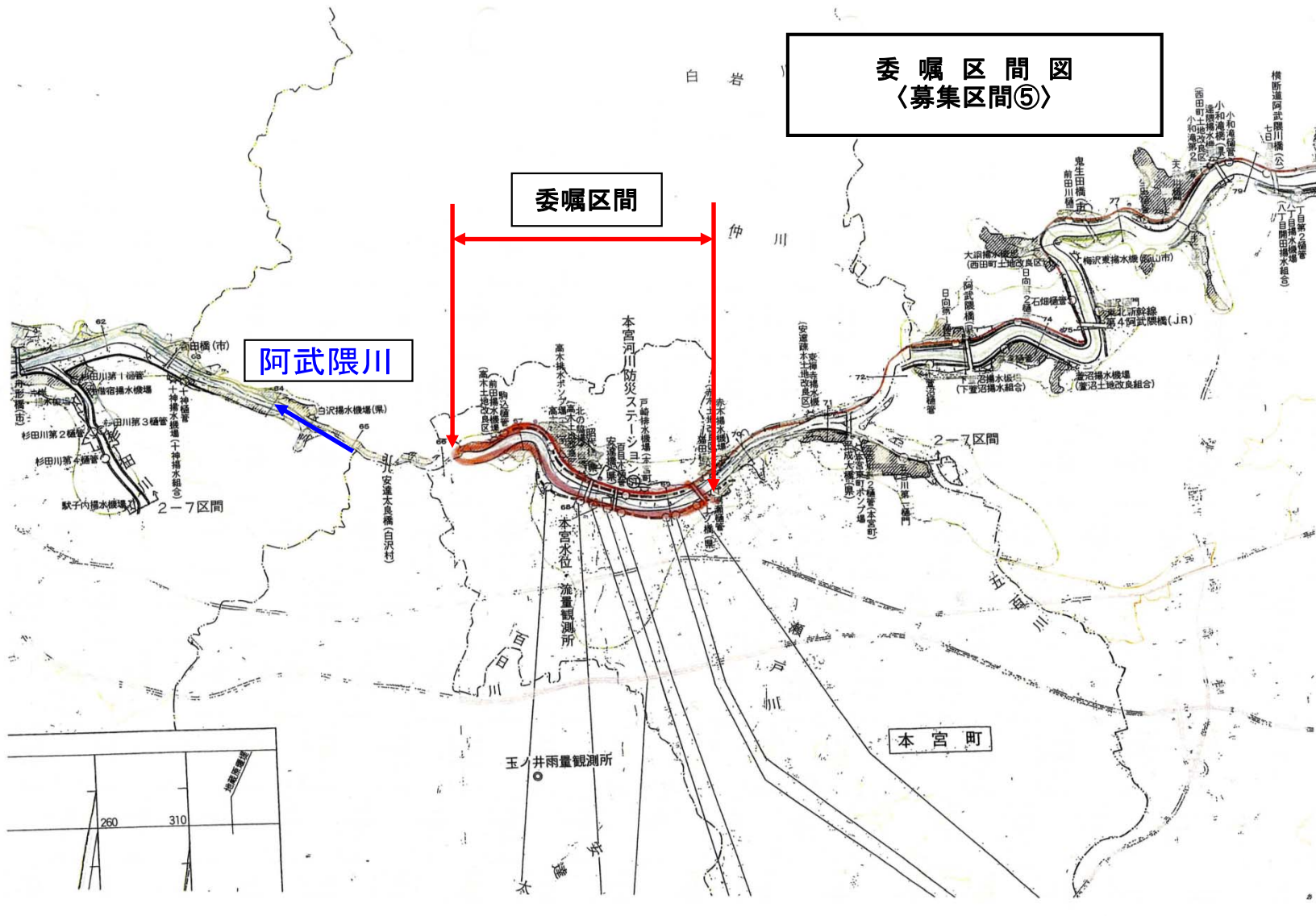
川

川

川

東北新幹線

委嘱区間図
〈募集区間⑤〉



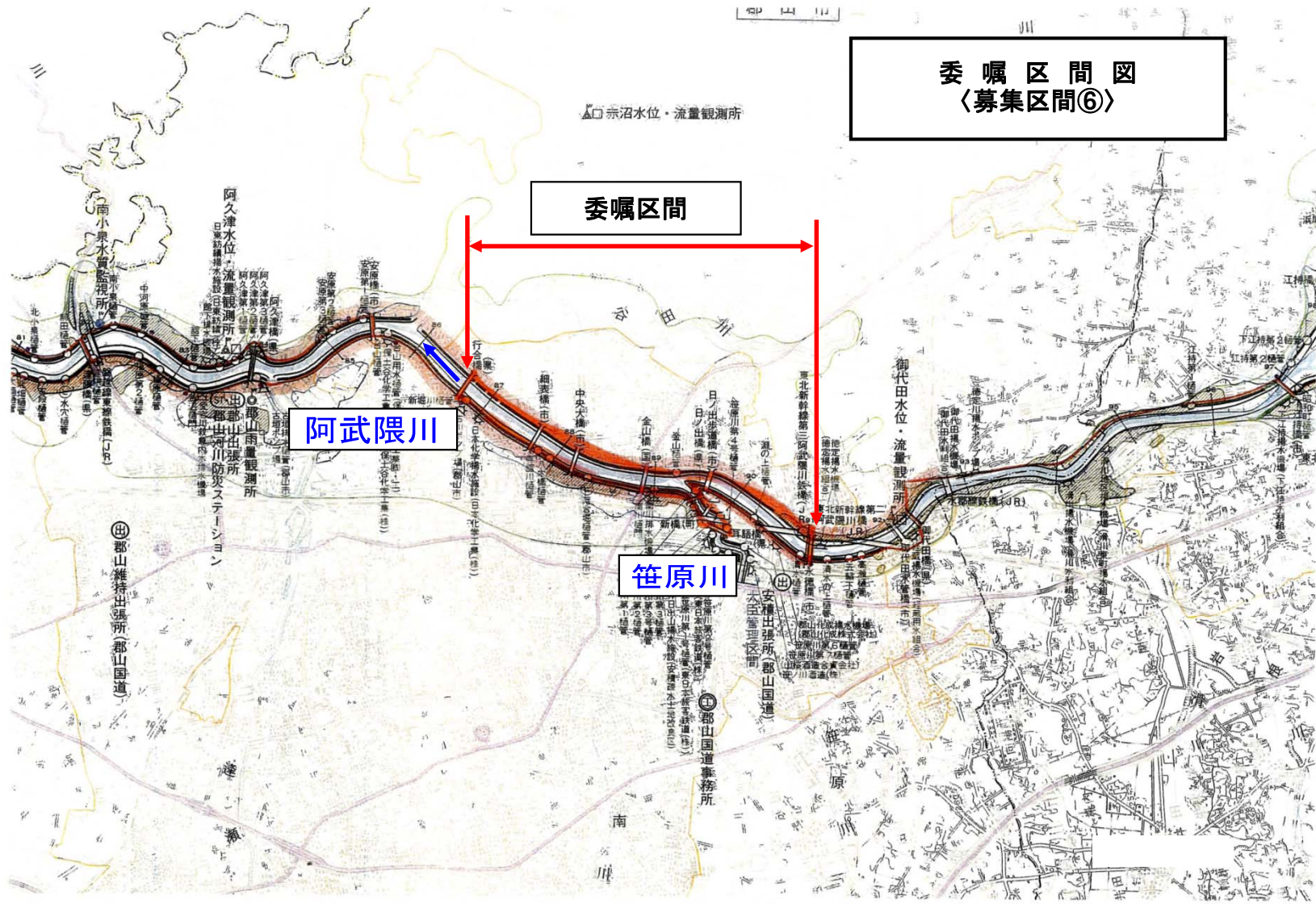
委嘱区間図 〈募集区間⑥〉

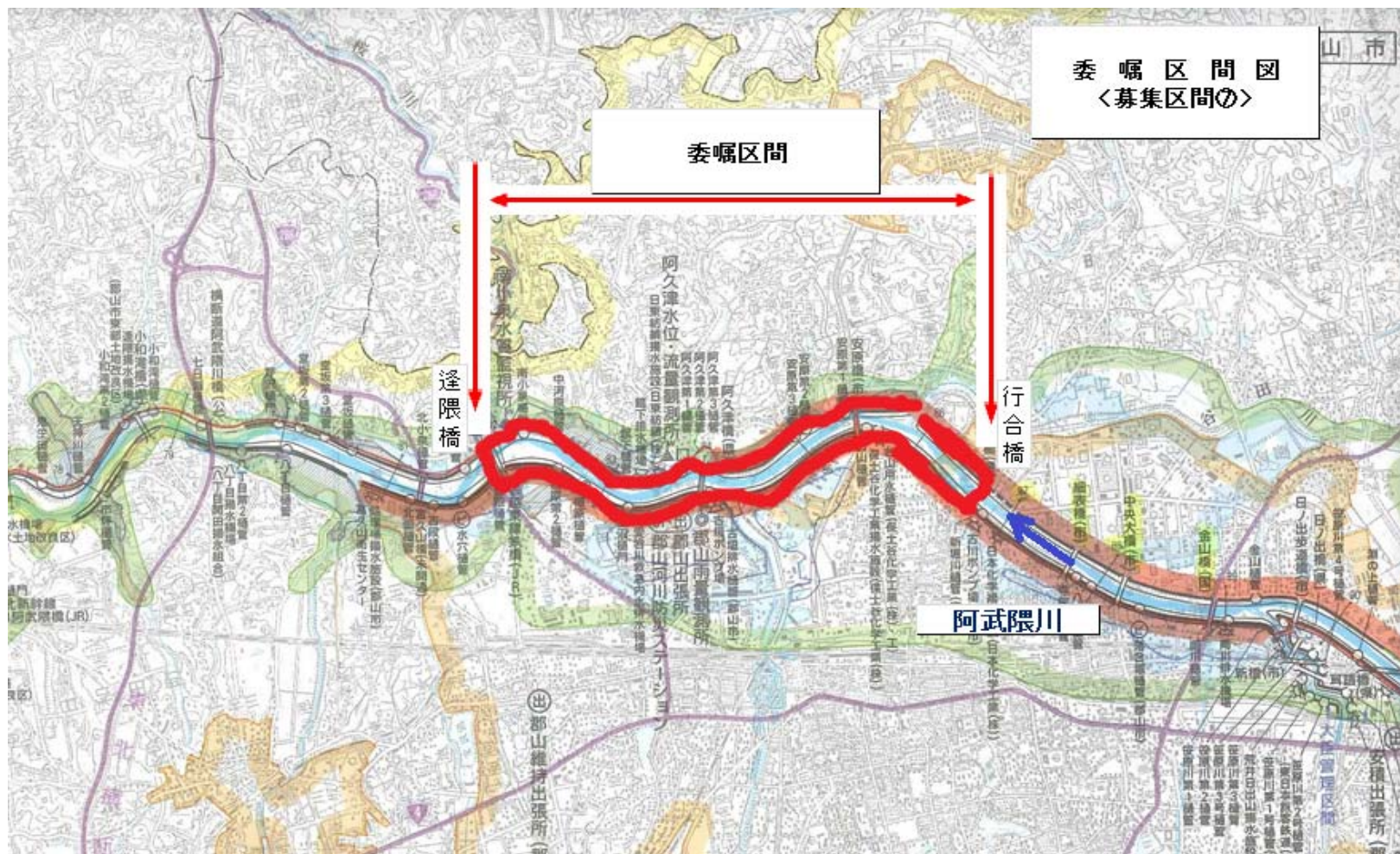
▲△ 示沼水位・流量観測所

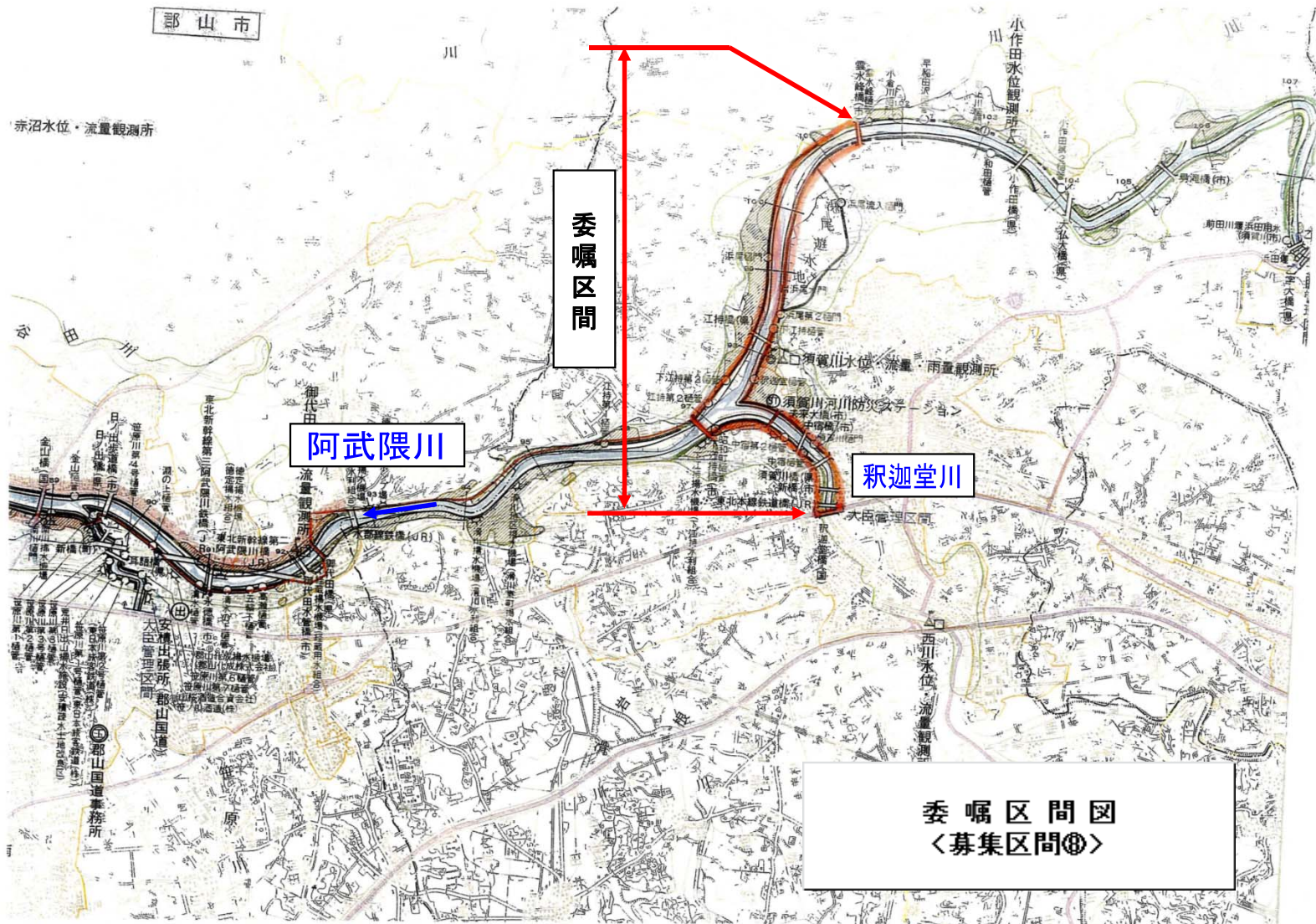
委嘱区間

阿武隈川

笹原川







郡山市

赤沼水位・流量観測所

委嘱区間

阿武隈川

会津川

委嘱区間図
〈募集区間④〉