

# 「道路除雪におけるパネル展」を開催 ～道路をまもる除雪作業について～

国土交通省では、冬期交通の確保と交通車両の安全を図る目的で除雪作業を実施しています。

皆さんが毎日ご利用されている道路の除雪についてパネル展を開催します。

このパネル展から冬期間における通行の安全・安心を確保するための除雪作業について、ご理解を深めて頂ければ幸いです。

<場所・日時> 道の駅「協和」 平成27年2月25日(水) ～ 平成27年3月11日(水)

<場所・日時> 道の駅「岩城」 平成27年3月11日(水) ～ 平成27年3月25日(水)

## パネルの一部(例)

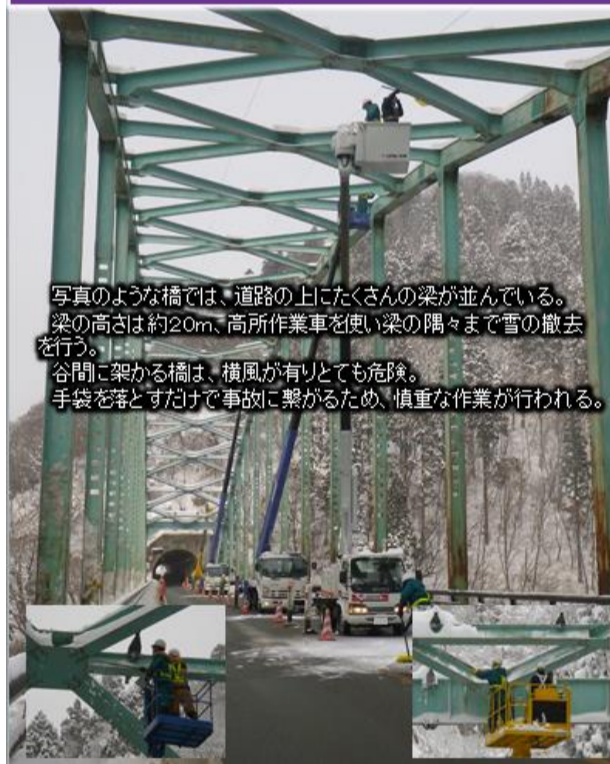
### 1. 除雪の出動

深夜0:00。  
静かに雪が降り積もる中、除雪ステーションは幕を開ける。  
除雪作業の安全を確認し、次々と出動。  
タイムリミットは早期6:00。  
降雪が続くと交代で除雪作業を行い、泊り込みとなる。  
長年守ってきた地域の人々の暮らしと道路の安全・安心を守るために今日も除雪作業に当たる。



### 5. 梁からの落雪を防ぐ

写真のような橋では、道路の上にたくさんの梁が並んでいる。  
梁の高さは約20m、高所作業車を使い梁の隅々まで雪の撤去を行う。  
谷間に架かる橋は、横風が有りとても危険。  
手袋を落とすだけで事故に繋がるため、慎重な作業が行われる。



<発表記者会:秋田県政記者会>

<問い合わせ>

国土交通省東北地方整備局 秋田河川国道事務所

副所長 佐野智樹 TEL:018-823-4167(代表)(内線205)