

三陸自動車道

車線

インターチェンジ

夜間通行止め
終日閉鎖

のお知らせ

三陸自動車道4車線化の工事及びトンネル設備の点検の為のため、下記のとおり夜間通行止め及び、インターチェンジの終日閉鎖を実施します。ご迷惑をおかけしますが、ご協力をお願いいたします。

● 夜間通行止め ※21時～翌6時まで(悪天候を除く)

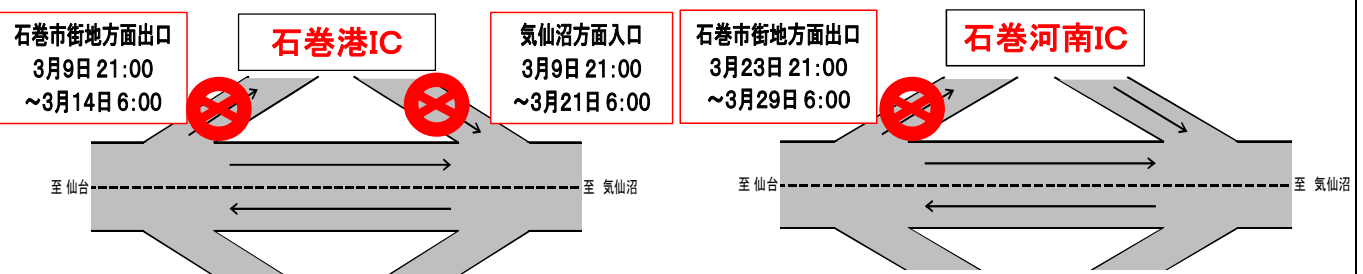
	至 仙台	⇄ 鳴瀬 奥松島 IC	⇄ 矢本 IC	⇄ 石巻 港IC	⇄ 石巻 河南 IC	⇄ 河北 IC	⇄ 桃生 豊里 IC	⇄ 桃生 津山 IC	⇄ 登米 IC	⇄ 登米 東和 IC	⇄ 至 気仙沼	規制を 行う車線
1	開始日	2月23日			2月23日							下り線
	終了日	2月28日			3月7日							
2	開始日	3月9日										下り線
	終了日	3月9日										
3	開始日	3月9日										全面
	終了日	3月14日										
4	開始日							3月18日				全面
	終了日							3月19日				
5	開始日	3月23日										全面
	終了日	3月28日										

※、日曜日の夜間は通行することができます。(インターチェンジの終日閉鎖を除く)

「下り線」とは仙台から気仙沼方向に向かう車線です。「全面」とは上下線両方の車線です。

迂回路は国道45号線をご利用ください。

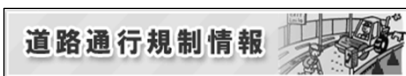
● インターチェンジ終日閉鎖



●三陸道・国道45号の通行止め情報は『仙台河川国道事務所』のHPの「道路通行規制情報」のバナーからご覧になれます。

URL: <http://www.thr.mlit.go.jp/Bumon/J74101/douro/kisei/index.html>

●通行止め情報のバナー



●通行止め情報のQRコード



【お問合せ先】

- 国土交通省 仙台河川国道事務所 三陸道維持出張所
- 国土交通省 仙台河川国道事務所 道路管理第一課
- 国土交通省 仙台河川国道事務所 仙台東国道維持出張所(監督官室)
- 日本道路交通情報センター(仙台)

TEL 0225-96-7651

TEL 022-304-1814 (ダイヤル)

TEL 022-308-4915

TEL 050-3369-6604

道路緊急ダイヤル(無料) 道路の異状を見つけたら、『#9910』へご一報ください。