

# 平成25年度 東北地方整備局 岩手県内事務所関係 補正予算概要

平成26年2月7日

## 国土交通省 東北地方整備局 岩手県内の4事務所

<発表記者会：岩手県政記者クラブ、花巻記者クラブ、一関市政記者クラブ、久慈報道機関各社、宮古記者クラブ、釜石記者クラブ、大船渡記者クラブ、東北専門記者会>

### 【問い合わせ先】

- 国土交通省 東北地方整備局 岩手河川国道事務所  
岩手県盛岡市上田四丁目2-2  
事務所代表電話 019-624-3131

副所長（河川） おさない のぶお 長内 伸夫（内線204）

副所長（道路） かめい まさよし 亀井 督悦（内線205）

- 国土交通省 東北地方整備局 三陸国道事務所  
岩手県宮古市藤の川4-1  
事務所代表電話 0193-62-1711

副所長（改築） としま まもる 戸嶋 守（内線204）

副所長（管理） かながせ みつまさ 金ヶ瀬 光正（内線205）

- 国土交通省 東北地方整備局 南三陸国道事務所  
岩手県釜石市鶴住居町第7地割13-7  
事務所代表電話 0193-28-4731

副所長 もり ひよし 森 日吉（内線204）

- 国土交通省 東北地方整備局 北上川ダム統合管理事務所  
岩手県盛岡市下厨川四十四田1  
事務所代表電話 019-643-7831

副所長（管理） たかはし だいぞう 高橋 大三（内線204）

副所長（施設） おがた きよし 尾形 清（内線205）

# 1. 平成25年度 補正予算

## 平成25年度 補正予算のポイント

東日本大震災からの復興の加速とともに、国民の命と暮らしを守る防災・減災に向けての取り組みや、社会資本の老朽化対策、競争力強化に向けた取り組みを推進します。

### 国土交通省計上分

#### ・ 東北地方整備局 岩手県内事務所

事業費 約32億円

補正予算 約22億円

国庫債務負担行為（ゼロ国債） 約10億円

### （参考）復興庁計上分

#### ・ 東北地方整備局 岩手県内事務所

事業費 約92億円

補正予算 約92億円

国庫債務負担行為（ゼロ国債） 約一億円

# 国土交通省計上分

	事業区分	事業名	補正事業費 (百万円)		補正事業内容	備考
			H25補正	ゼロ国		
岩手河川国道 事務所	河川	北上川上流河川改修事業 一関市、紫波町	120	150	河道掘削など	資料1
	河川	北上川上流河川改修事業 (一関遊水地)一関市・平泉町	450	350	仮排水路など	資料1
	河川 (維持)	北上川上流河川維持修繕事業 盛岡市～一関市	100	110	河道内樹木 管理など	
	河川 (維持)	北上川上流河川維持修繕事業 盛岡市～一関市	44	—	防災機器整備 など	
	河川 (砂防)	栗駒山系特定緊急砂防事業 (岩手県側) 一関市	200	—	砂防堰堤	
	道路	国道4号 渋民バイパスほか	639	210	改良舗装工事 等	資料2
	計			1,553	820	
北上川ダム 統合管理 事務所	河川 (ダム)	直轄堰堤維持事業 (ダム管理施設 老朽化対策等)	95	—	老朽化対策等	資料3
三陸国道 事務所	道路	国道45号	621	150	道路構造物の 修繕等	
計			2,269	970		

## (参考) 復興予算計上分

	事業区分	事業名	補正事業費 (百万円)		補正事業内容	備考
			H25補正	ゼロ国		
岩手河川国道 事務所	河川 (砂防)	八幡平山系直轄砂防事業 (岩手県側)八幡平市	150	—	砂防堰堤	資料2
	道路	東北横断自動車道釜石秋田 線、宮古盛岡横断道路ほか	3,269	—	工事	
	計			3,419	—	
三陸国道 事務所	道路	三陸沿岸道路 岩手45号復興	3,556	—	用地、工事	
南三陸国道 事務所	道路	三陸沿岸道路 釜石花巻道路	2,221	—	用地、工事	
計			9,196	—		

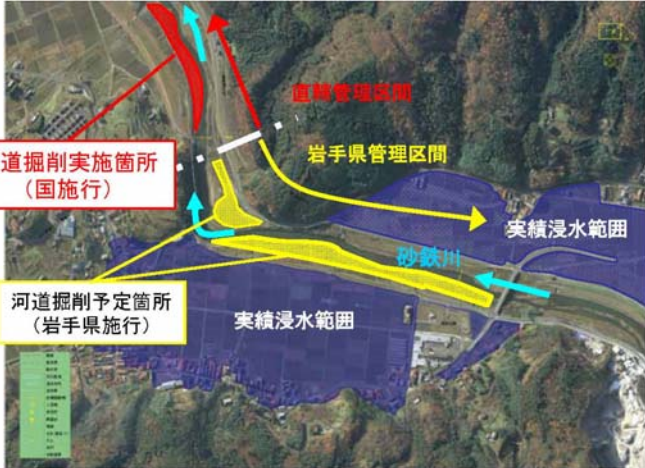
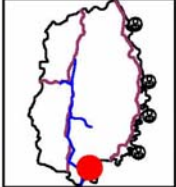
(資料編)

- 北上川上流河川改修事業(松川地区) ▪ 資料 1
- 北上川上流河川改修事業  
(一関遊水地事業) . . . . . 資料 1
- 八幡平山系直轄砂防事業  
(西根牧野沢砂防堰堤) . . . . . 資料 2
- 国道4号 渋民バイパス . . . . . 資料 2
- 直轄堰堤維持事業  
(北上川ダム管理施設老朽化対策) . . . 資料 3

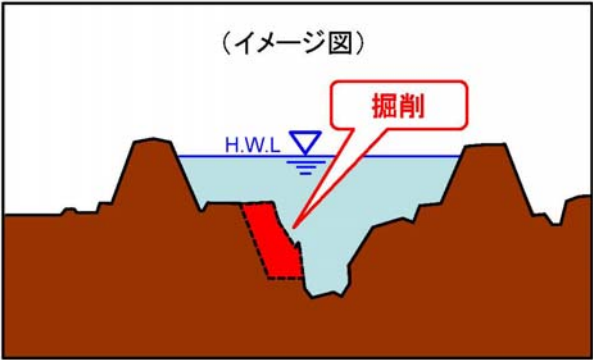
きたかみがわ まつかわ  
**北上川上流河川改修事業(松川地区)** 補正予算事業費  
 120百万円

完成	岩手県 <small>いちのせき</small> 一関市	河川	直轄
----	------------------------------	----	----

平成25年7月洪水により浸水被害が発生した砂鉄川において、岩手県と一体となって、河道掘削を行い、一連区間の治水安全度を向上させます。



河道掘削により想定浸水戸数約100戸を浸水被害から守ります。

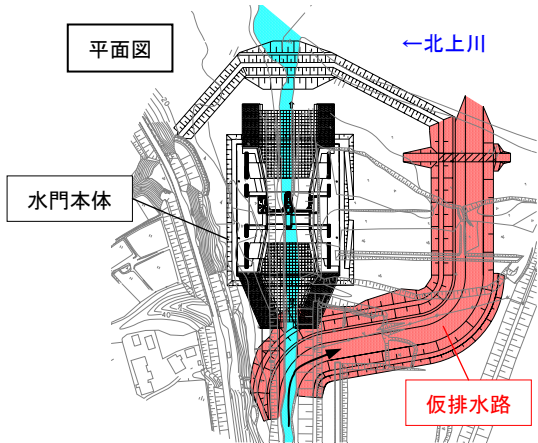
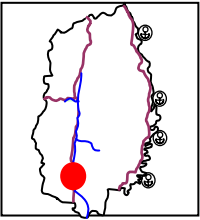


▲北上川上流(砂鉄川) 松川地区(一関市東山町松川地先)

きたかみがわ いちのせき  
**北上川上流河川改修事業(一関遊水地)** 補正予算事業費  
 250百万円

継続	岩手県 <small>いちのせき</small> 一関市・ <small>ひらいずみ</small> 平泉町	河川	直轄
----	--	----	----

一関遊水地は市街地を洪水から守る周囲堤と中小洪水を防ぐための小堤からなり、第1、第2、第3の3つの遊水地で構成されています。第2遊水地に整備予定の「舞草水門」の仮排水路を整備し一関遊水地事業の早期完成をめざします。



はちまんたいさんけい

にしねまきのさわ

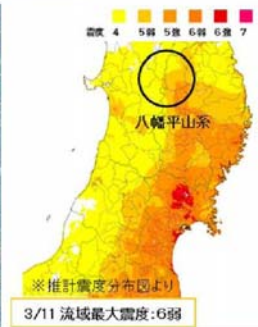
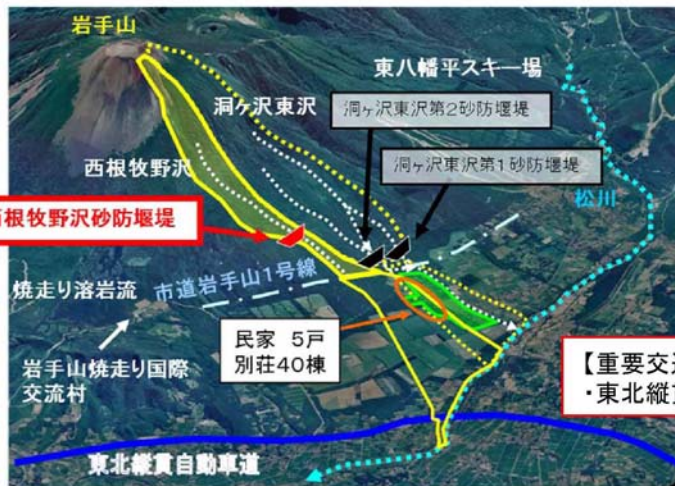
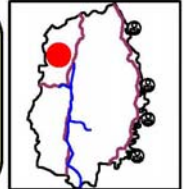
# 八幡平山系直轄砂防事業 西根牧野沢砂防堰堤

補正予算事業費

150百万円

継続	岩手県八幡平市	河川(砂防)	直轄
----	---------	--------	----

西根牧野沢砂防堰堤の整備により、岩手山噴火後に発生する土砂の流出を防止・抑制し、下流域の人家5戸、別荘40戸、東北縦貫自動車道、市道を保全します。



【重要交通網保全対象】  
・東北縦貫自動車道(14,872台/日)

※比較的降雨が多くない場合も土砂災害が発生している。

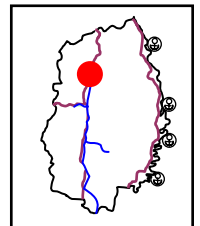
# 国道4号 渋民バイパス

補正予算事業費

375百万円

継続	岩手県盛岡市	道路	直轄
----	--------	----	----

渋民バイパスは、渋民地区の交通混雑の緩和及び、交通安全の確保を図り、暮らしの安全性向上と交通の利便性の確保を目的とする道路です。平成16年度までに延長2.5kmを2車線で部分開通しています。



▲現道混雑状況(未開通区間) 【H25.5.14撮影】

渋民バイパスの整備により、主要渋滞箇所の交通混雑緩和が図られます。

平成 26 年 2 月 7 日  
北上川ダム統合管理事務所

## 平成 25 年度 補正予算の概要について

北上川ダム統合管理事務所では、洪水調節や発電、かんがい用水や水道水の供給を目的とする田瀬ダム、湯田ダム、四十四田ダム、御所ダムを管理しています。

平成25年8月9日の洪水や9月の台風18号では、北上川上流域は記録的な出水となりましたが、各ダムの調節等により、地域に対し大きな効果を発揮したところですが、今後もその役割を十分果たせるよう、適正なダム管理を行ってまいります。

### 1. 補正予算の概要

北上川ダム統合管理事務所における平成25年度補正予算の事業費は95百万円です。

### 2. 主な事業

ダム管理施設を良好に保つための老朽化対策として、湯田ダム放流設備の塗装工事※1及び田瀬ダム・湯田ダム・四十四田ダムの総合点検※2を実施します。



湯田ダム



クレストゲート状況

※1 湯田ダム放流設備の塗装工事は、湯田ダムクレストゲート6門のうち3門の塗替塗装を行うものです。

※2 ダム総合点検は、長期的な経年変化や、ダムの健全度について総合的に調査及び評価し、その結果得られる維持管理方針を日常管理や定期検査等に反映させ、効果的・効率的なダムの維持管理を実施するためのものです。(竣工後：田瀬ダム60年、湯田ダム50年、四十四田ダム46年)