

「河川水辺の国勢調査」冬季調査の調査速報 ～ 調査結果（速報版）～

河川事業や河川管理の基礎資料とするため、瀬や淵の状況等を調査する「河川調査」と河川内の魚類、植物、鳥類等の生息・生育状況を調査する「生物調査」を平成2年から「河川水辺の国勢調査」として、定期的、継続的、統一行的に行っています。

平成25年度は雄物川において、両生類、爬虫類、哺乳類について生物調査を実施しています。

今回は冬季調査を実施しましたので、速報版として確認された種数をお知らせします。

＜雄物川の国で管理している区間＞

下流部（河口～秋田市・大仙市境）：秋田河川国道事務所
中・上流部（秋田市・大仙市境～役内川合流点）：湯沢河川国道事務所
玉川ダム周辺：玉川ダム管理所

《雄物川下流部》（調査期間：平成25年12月25日～平成25年12月27日）

■冬季調査結果

哺乳類：9種を確認

※参考：過去冬季調査で確認された種数

哺乳類：7種(1994)→ 7種(1999)→ 5種(2004) ※のべ8種を確認

《雄物川中・上流部》（調査期間：平成26年1月8日～平成26年1月22日）

■冬季調査結果

哺乳類：9種を確認

※参考：過去冬季調査で確認された種数

哺乳類：8種(1994)→ 5種(1999)→ 7種(2004) ※のべ9種を確認

《玉川ダム周辺》（調査期間：平成25年11月11日～平成25年11月29日）

■冬季調査結果

哺乳類：15種を確認

※参考：過去冬季調査で確認された種数

哺乳類：10種(1994)→ 9種(1999)→ 12種(2004) ※のべ18種を確認

秋田河川国道事務所HP URL (<http://www.thr.mlit.go.jp/akita/>)

湯沢河川国道事務所HP URL (<http://www.thr.mlit.go.jp/yuzawa/>)

玉川ダム管理所HP URL (<http://www.thr.mlit.go.jp/tamagawa/index.html>)

※速報版ですので、変更になる場合があります。

※発表記者会：秋田県政記者会、横手記者会、秋田魁新報社大曲・湯沢支局

《問い合わせ先》

国土交通省 東北地方整備局

秋田河川国道事務所 電話018-864-2288

技術副所長 榎山 敏昭 (内線204)

調査第一課長 岸野 実 (内線351)

湯沢河川国道事務所 電話0183-73-5544

技術副所長 土田 恒年 (内線204)

調査第一課長 畑山 作栄 (内線351)

玉川ダム管理所 電話0187-49-2170

管理所長 柴田 富士男 (内線201)

管理係長 細川 朋 (内線332)

「河川水辺の国勢調査」 冬季調査で確認された主な種

現地踏査で確認



フィールドサイン（巣穴）



フィールドサイン（足跡）



フィールドサイン（糞）

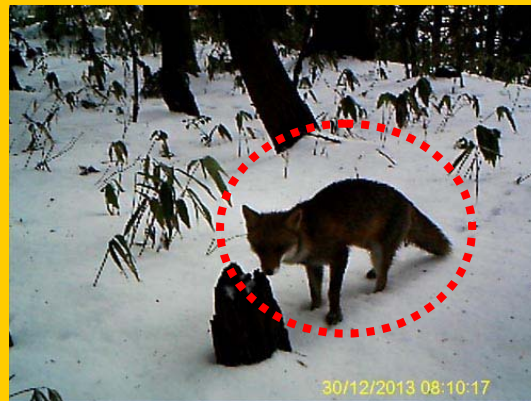


フィールドサイン（食痕）

無人撮影で確認



自動撮影



自動撮影