

## 田沢湖供養佛地区土砂災害の冬季対応を実施 ～災害対策支部警戒体制を注意体制に移行～

8月9日の豪雨に伴い、同日9時に国交省湯沢河川国道事務所は災害対策支部警戒体制(砂防)とし、10月1日から緊急工事に着手、同25日には砂防堰堤本体工事のための掘削工事に着手するなど、鋭意緊急工事を進めているところです。

今般、落石防護を目的として、崩壊斜面中腹に大型土のうの仮設置(10月15日完了)及び落石防護柵の設置(11月9日完了)を行い、積雪に備え監視カメラの移設(12月3日完了)が完了したことから、災害対策支部警戒体制(砂防)を注意体制に移行することとしました。

引き続き、砂防堰堤本体の完成に向けて工事を進めて参ります。

### 《雪崩対応について》

崩壊斜面と宅地の間に通る市道供養佛線、仮設土のう(市道と斜面に設置)、落石防護柵で防護する考えです

### 《主な経過》

- 8月 9日 9時 災害対策支部警戒体制(砂防)を設置
- ※1 1時35分災害発生
- 15日 衛星小型画像伝送装置(Ku-SAT)により映像配信
- 16日 供養佛臨時雨量計を設置し、警戒アラーム配信
  
- 9月 17日 国による緊急工事を表明
- 18日 緊急工事についての地元説明会を開催
  
- 10月 1日 緊急工事に着手
- 15日 崩壊斜面に仮設の大型土のう設置完了
- 25日 砂防堰堤本体工事に着手
  
- 11月 9日 落石防護柵設置完了
- 12月 3日 積雪対策として監視カメラ移設完了
  
- 12月 4日 8時30分 災害対策支部を注意体制(砂防)移行

※発表記者会：秋田県政記者会、横手記者会、秋田魁新報社大曲・湯沢・角館支局

### 《問い合わせ先》

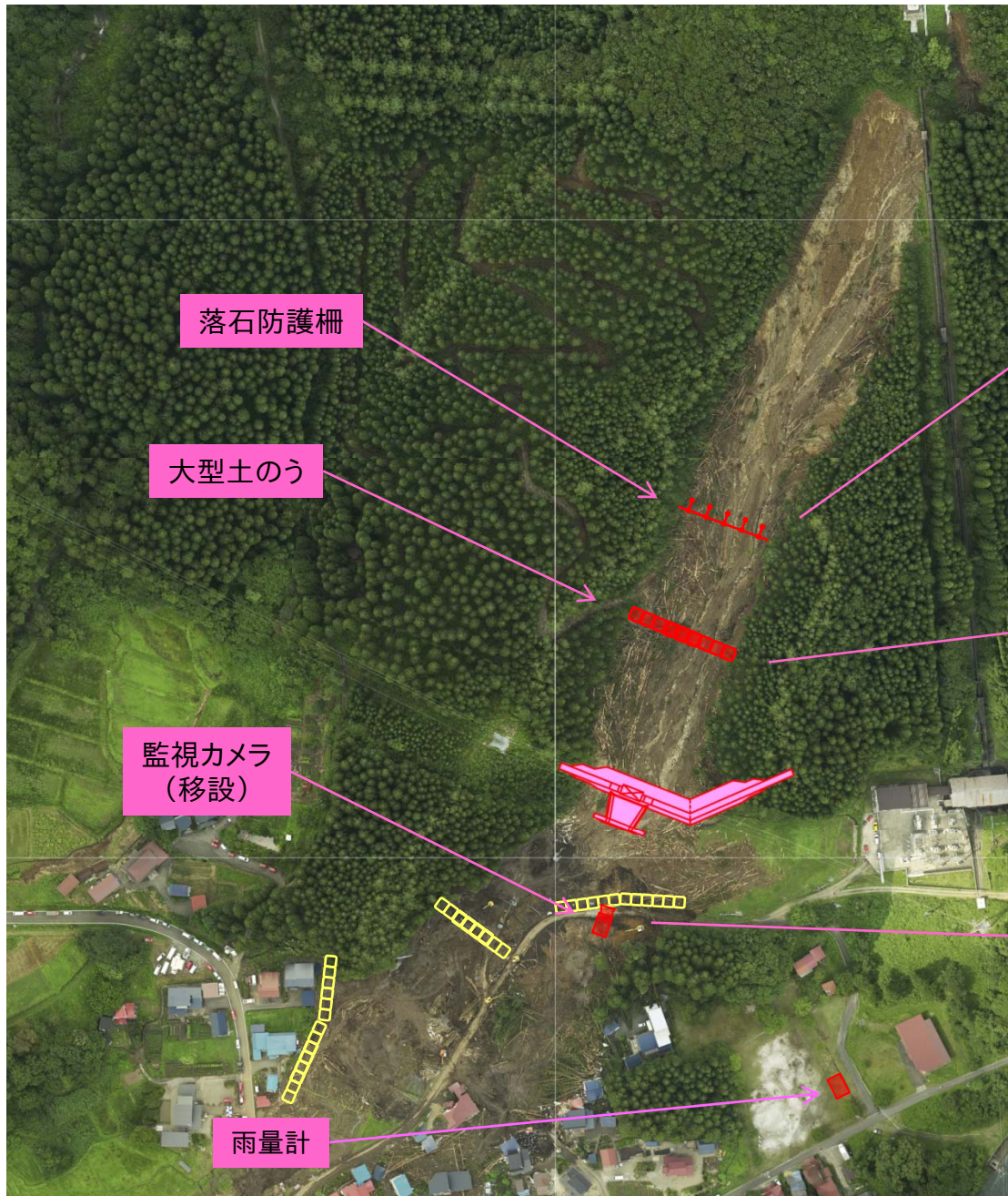
国土交通省東北地方整備局湯沢河川国道事務所  
湯沢市関口字上寺沢64-2  
電話0183-73-5544

調査第一課長 はたやま さくえい  
畑山 作栄(内線351)

湯沢河川国道事務所HP URL  
<http://www.thr.mlit.go.jp/yuzawa/>

# 田沢湖田沢供養佛地区 災害関連緊急工事 冬季対応

国土交通省東北地方整備局  
湯沢河川国道事務所



■ 落石防護柵 (延長約40m、高さ約3m)



■ 大型土のう (延長約50m、2段積、135袋)



■ 監視カメラ (地上高さ約4m)

