

# もうすぐ冬本番！ ～冬期の安全・安心な交通確保に向け 「除雪車始動式」を行います～

国道4号・49号（郡山・白河・会津地方）総延長203.1kmを管理している郡山国道事務所では、冬期間の安全・安心な交通確保を目指し除雪作業を開始するにあたり、下記のとおり「除雪車始動式」を行います。

除雪車始動式では、除雪機械のオペレーターに対して、こぼと幼稚園の園児による除雪機械の鍵の引き渡しと除雪車始動命令が行われます。

あわせて、永年除雪作業に従事し、冬期道路交通確保に貢献されている方々に対して「除雪従事功労者表彰」を行います。

## 記

- 1 日 時 平成25年11月11日（月）10：45～12：00
- 2 場 所 郡山国道事務所 会津若松出張所構内（会津若松除雪ステーション）  
会津若松市町北町大字始字北台105
- 3 次第・内容
  - ・除雪従事功労者表彰 10：45～11：00
  - ・除雪車始動式 11：00～12：00

除雪従事功労者表彰は、除雪現場の第一線で永年にわたり除雪作業に従事し、冬期道路交通確保に貢献したオペレータの方々を表彰します。

園児の皆さんには除雪車始動式後に、除雪車への搭乗体験等をして頂きます。

式典に先立ち、10：00より除雪業者による安全祈願を行います。

<発表記者会：郡山記者クラブ、会津若松市記者クラブ>

## 問い合わせ先

国土交通省 東北地方整備局  
郡山国道事務所 電話 024-946-0333（代）

副所長（管理担当） よこやま 横山 しゅうじ 修司（内線205）

管理課長 つたや 蔦屋 のりゆき 紀幸（内線431）

会津若松出張所長 さいとう 斎藤 こういち 幸一  
電話 0242-23-1241

「除雪車始動式」の開催場所の案内



昨年度の「除雪車始動式」の様子



園児による鍵の引き渡し



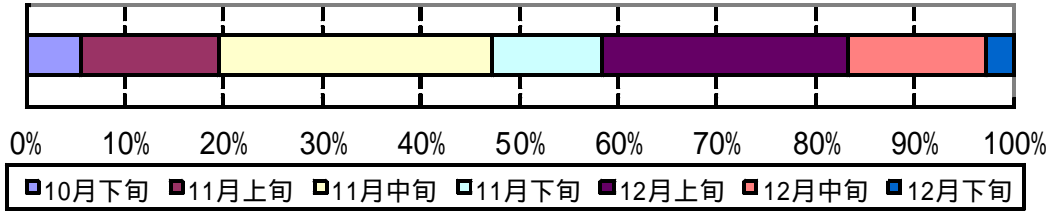
園児による除雪車始動命令



除雪車搭乗体験

**会津の冬は非常に早くやってきます！！**

会津地域の過去10年間の初雪月日



データは猪苗代、会津若松、西会津の各除雪ステーションの初雪観測月日

**会津地域では過去10年間で半数が11月中旬までに初雪を観測。  
会津地域では12月上旬までに初雪が観測されたのが8割以上。**

**凍結抑制剤の散布について**

**凍結抑制剤(塩化ナトリウム)の散布は**

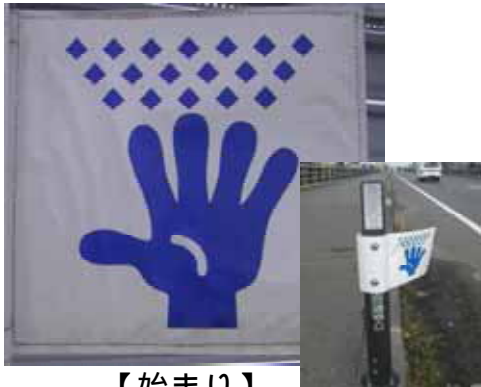
朝夕の通勤時間帯や深夜の路面凍結が予測される場合など原則1日2回散布しています。

散布方法は

橋、トンネル前後、交差点手前、坂道等に限定散布しています。

(道路全線に散布はしていません。)

散布区間は「青色パー」から「赤色ゲー」までです。



【始まり】



【終わり】

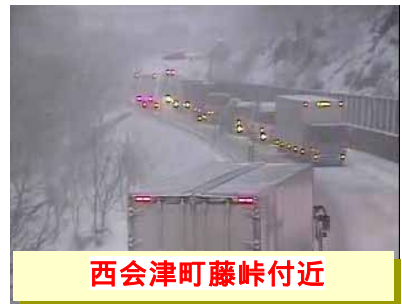
**登坂不能車による交通障害状況**



郡山市内中山峠付近



会津若松市強清水付近



西会津町藤峠付近

**冬の路面は常に変化します！！**

**降雪前の冬タイヤ装着、チェーンの準備をお願いします。**