

新庄古口道路事業に伴う、国道47号の走行車線切替 及び通行規制のお知らせ

新庄古口道路事業に伴う、福宮跨道橋(仮称)の施工のため、**新庄市大字福田地内の国道47号交差点**において**平成25年10月15日7時**より通行が切り替わります。

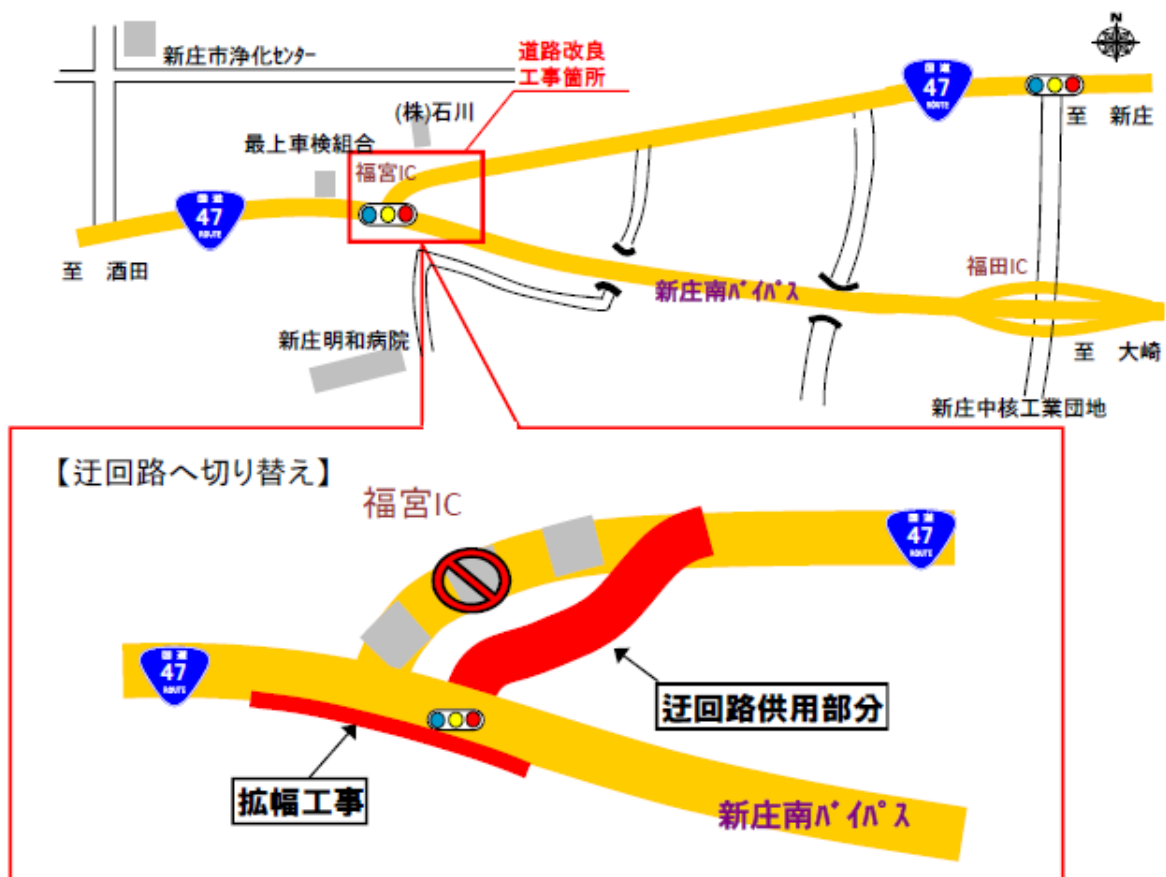
切り替えに伴い、平成25年10月14日20時から10月15日7時まで、**新庄南バイパスの福田IC-福宮IC間**を全面通行止め、**新庄市大字福田地内の国道47号**が片側交互通行となります。

工事期間中は大変ご迷惑をおかけしますが、安全運転で走行をお願いします。

皆様のご理解とご協力をよろしく申し上げます。

※なお、天候や作業の進捗状況により日程が変わることがあります。

【現在の状況】



<発表記者会：山形県政記者クラブ、新庄新聞放送記者会>

お問い合わせ先

国土交通省 東北地方整備局 山形河川国道事務所

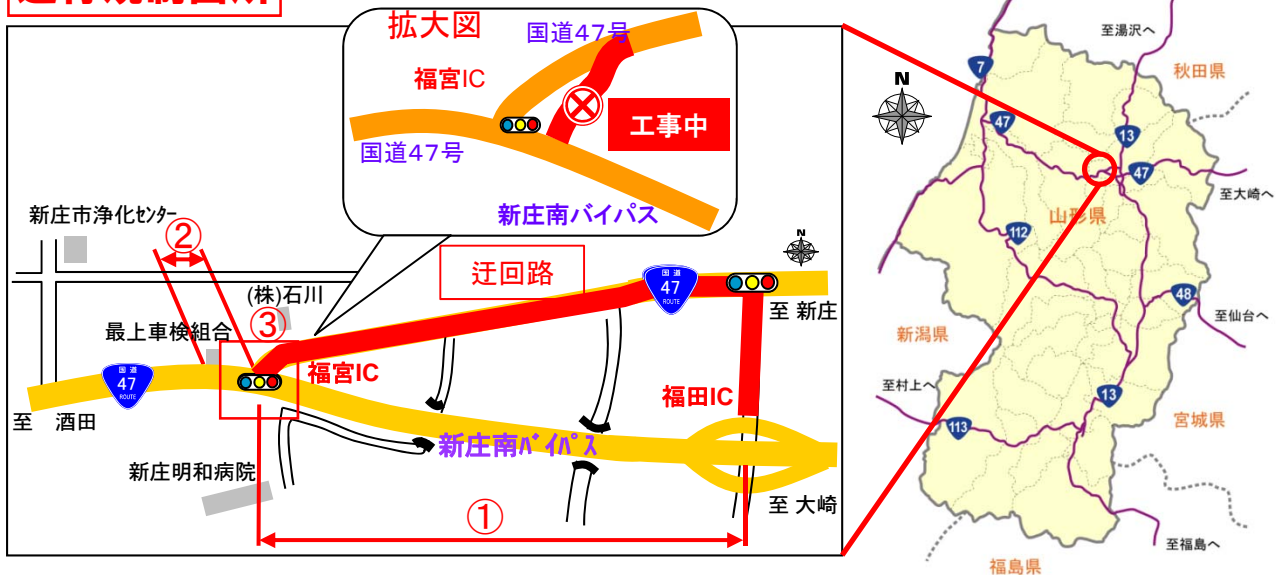
●現場担当：建設監督官 ぬま くら きみ ひこ
沼倉 公彦
電話 0233-22-1581 (直通：新庄国道維持出張所代表)

●道路事業担当：工務第二課長 おおいずみ たかゆき
大泉 隆是
電話 023-688-8435 (直通)

国道47号 通行規制のお知らせ

新庄古口道路事業に伴う、国道47号の迂回路への通行切替えに伴い、通行規制を行います。

通行規制箇所



規制場所	やまがたけんしんじょうし おおあざ ふくだ 山形県新庄市大字福田地内
規制内容	【新庄南バイパス】 ①迂回路への切替作業に伴う全面通行止め 【国道47号】 ②迂回路への切替作業に伴う片側交互通行 ③道路の切り替え
規制期間	① 自 平成25年10月14日(月) 20時00分から 至 平成25年10月15日(火) 7時00分まで ② 自 平成25年10月14日(月) 20時00分から 至 平成25年10月15日(火) 7時00分まで ③ 自 平成25年10月15日(火) 7時00分から
その他	通行規制時は現地案内に従い、十分注意して通行されるようお願いします。

◎お問い合わせは

国土交通省山形河川国道事務所 道路管理第一課 TEL 023-688-8421

〃

新庄国道維持出張所 TEL 0233-22-1581

日本道路交通情報センター (山形情報) TEL 050-3369-6606

日本道路交通情報センター (宮城情報) TEL 050-3369-6604



規制情報は携帯電話のwebサイト◇東北のみち情報◇からもご覧になれます。

<http://keitai.thr.mlit.go.jp/yamagata/>