

平成25年 7月 8日  
青森河川国道事務所  
高瀬川河川事務所  
浅瀬石川ダム管理所

## 夏休み前に安全利用点検を実施します ～より安全に河川を利用させていただくために～

青森河川国道事務所・高瀬川河川事務所・浅瀬石川ダム管理所では、河川等がレクリエーション活動の場として、多くの人に利用されていることを踏まえ、夏休み前に、河川管理施設、河川区域、ダム施設等の安全利用点検を実施します。

### ◆点検実施日

#### ○青森河川国道事務所

岩木川水系

五所川原出張所：平成25年7月17日（水）

藤崎出張所：平成25年7月12日（金）

馬淵川

八戸出張所：平成25年7月9日（火）

#### ○高瀬川河川事務所

高瀬川（小川原湖）：平成25年7月11日（木）

#### ○浅瀬石川ダム管理所

ダム関連施設：平成25年7月16日（火）

◆点検行程 点検対象予定一覧表を参照してください。

◆点検箇所 点検は、岩木川、馬淵川、高瀬川及び浅瀬石川ダムの直轄管理区間内において以下の箇所を重点的に行います。

①みずべの学習広場等河川に親しむ利用を目的として河川管理者が施設設置している区域等

②水辺に親しむ利用者が日常的に見られる区域

◆点検後の措置 利用者に対する重大な危険又は支障があると認められる場合は、立ち入り規制等を含む応急的な措置を行い、利用者への危険の周知に努めます。さらに詳細な点検を実施し、必要な対策について検討します。  
なお、点検結果については点検終了後に公表します。

※発表記者会：青森県政記者会、建設関係専門紙、津軽新報社

問 い 合 わ せ 先

【岩木川・馬淵川に関することについては】

国土交通省 東北地方整備局 青森河川国道事務所  
青森市中央三丁目20-38 (TEL017-734-4590 (直通))  
副 所 長 砂子 勉  
河川管理課長 熊谷 泰彦  
五所川原出張所 (TEL0173-34-2738)  
八戸出張所 (TEL0178-28-2626)  
藤崎出張所 (TEL0172-75-3314)

【高瀬川に関することについては】

国土交通省 東北地方整備局 高瀬川河川事務所  
八戸市石堂三丁目7-10 (TEL0178-28-7135)  
副 所 長 芦萱 昌弘  
工務課長 工藤 尚武 (内線311)  
小川原湖出張所 (TEL0176-53-3081)

【浅瀬石川ダムに関することについては】

国土交通省 東北地方整備局 浅瀬石川ダム管理所  
黒石市大字板留字杉の沢2 (TEL0172-54-8782)  
所 長 木村 信悦  
管理係長 小田桐 匠 (内線332)

点検対象予定一覧表

○青森河川国道事務所

	点検実施日	対象区域・施設	河川名	予定時間	点検実施者等
五所川原出張所	平成25年7月17日	北斗グラウンド及び公園駐車場 (五所川原市錦町地先)	岩木川	9:05~	河川管理者
		新津軽大橋付近グラウンド (五所川原市田川地先)	岩木川	9:30~	
		三好橋付近グラウンド (五所川原市鶴ヶ岡川袋地先)	岩木川	9:50~	
		運動場 (つがる市木造川除地先)	岩木川	10:10~	
		野球場及び多目的運動広場 (つがる市柏桑野木田地先)	岩木川	10:30~	
		みずべのわんぱく広場 (つがる市柏桑野木田地先)	岩木川	10:50~	
		鶴田町河川敷野球場 (鶴田町鶴田地先)	岩木川	11:15~	
		鶴田桜つつみ公園 (鶴田町鶴田地先)	岩木川	11:30~	
		鶴田水辺の楽校 (鶴田町鶴田地先)	岩木川	11:45~	
		稲垣河川公園 (つがる市稲垣町豊川地先)	岩木川	13:25~	
		芦野頭首工左岸側 (つがる市稲垣町下繁田地先)	岩木川	13:55~	
		十三の砂山公園 (五所川原市十三地内)	岩木川	14:30~	
		十三湖河口 (五所川原市十三地内)	岩木川	14:55~	
		芦野頭首工右岸側 (中泊町芦野地内)	岩木川	15:20~	
富野桜つつみ公園付近 (中泊町富野地先)	岩木川	15:35~			
藤崎出張所	平成25年7月12日	みずべの学習広場付近 (藤崎町藤崎地先)	岩木川	9:10~	河川管理者
		せせらぎ広場付近 (弘前市向外瀬地先)	岩木川	9:35~	
		水辺プラザ (富士見橋上流)	岩木川	10:00~	
		高水敷 (弘前市樋の口地内)	岩木川	10:25~	
		水辺の楽校 (弘前市真土地内)	岩木川	10:50~	
		水辺プラザ (富士見橋下流)	岩木川	11:15~	
		ライフコート平川付近 (藤崎町藤崎地先)	平川	13:10~	河川管理者 及び施設管理者
		白鳥ふれあい広場付近 (藤崎町藤崎地先)	平川	13:30~	
		城北桜つつみ公園 (弘前市栄町~向外瀬地内)	岩木川	13:55~	
		簡易運動場 (弘前市范中地内)	岩木川	14:10~	
		簡易運動場 (弘前市悪戸地内)	岩木川	14:35~	
		運動場及び児童公園 (弘前市藤代地内)	岩木川	15:00~	
岩木川河川公園及び板柳桜つつみ公園 (板柳町板柳地先)	岩木川	15:45~			

	点検実施日	対象区域・施設	河川名	予定時間	点検実施者等
八戸出張所	平成25年7月9日	①水辺の楽校 (八戸市長苗代地先)	馬淵川	13:10~	河川管理者
		②馬淵川緑地公園 (八戸市長苗代地先)	馬淵川	13:30~	河川管理者 及び施設管理者
		③馬淵川緑地公園 (八戸市売市地先)	馬淵川	14:10~	
		④馬淵川公園 (八戸市沼館地先)	馬淵川	14:40~	
		⑤水辺の楽校 (八戸市売市地先)	馬淵川	15:20~	河川管理者

○高瀬川河川事務所

	点検実施日	対象区域・施設	河川名	予定時間	点検実施者等
	平成25年7月11日	三沢湖水浴場 (三沢市)	高瀬川	13:30~	河川管理者 及び施設管理者
		仏沼水辺広場 (三沢市)	高瀬川	14:10~	河川管理者
		高瀬川河口 (三沢市)	高瀬川	14:50~	
		ワカサギ公園 (東北町)	高瀬川	15:30~	河川管理者 及び施設管理者
		小川原湖公園 (東北町)	高瀬川	16:10~	

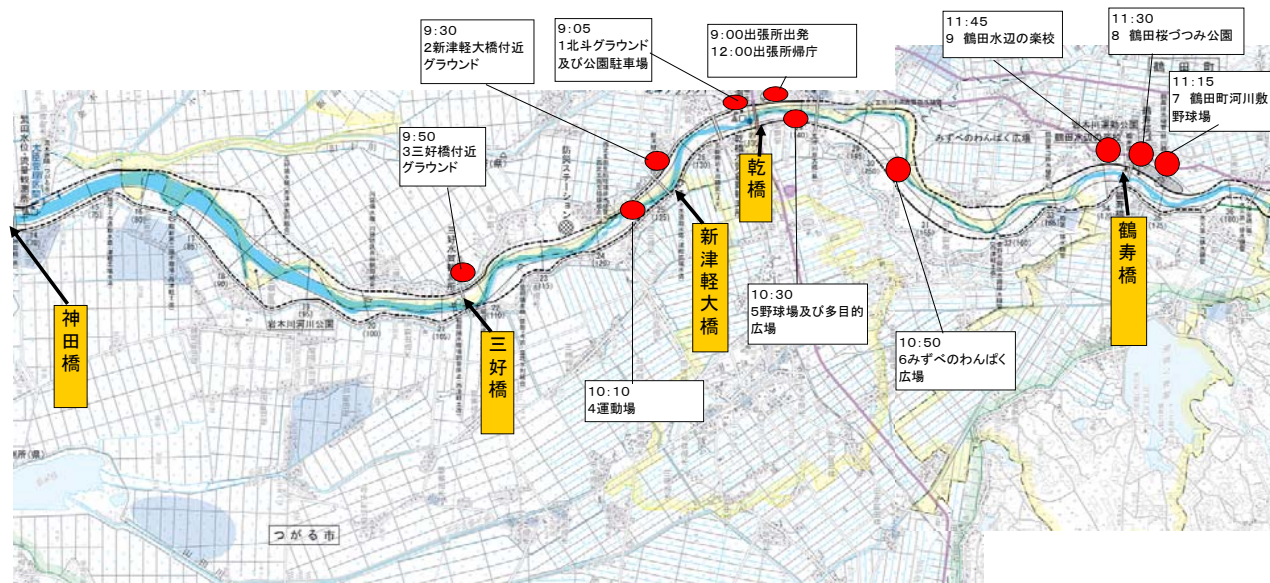
○浅瀬石川ダム管理所

	点検実施日	対象区域・施設	河川名	予定時間	点検実施者等
	平成25年7月16日	浅瀬石川ダム管理所(集合場所)	浅瀬石川	13:30~	河川管理者及び 施設管理者等
		水神の森 (黒石市二庄内地内)	浅瀬石川		
		ふれあい広場(虹の湖公園) (黒石市二庄内地内)	浅瀬石川		
		水辺の広場 (平川市小国地内)	浅瀬石川		
		ダムサイト公園 (黒石市板留地内)	浅瀬石川		

五所川原出張所

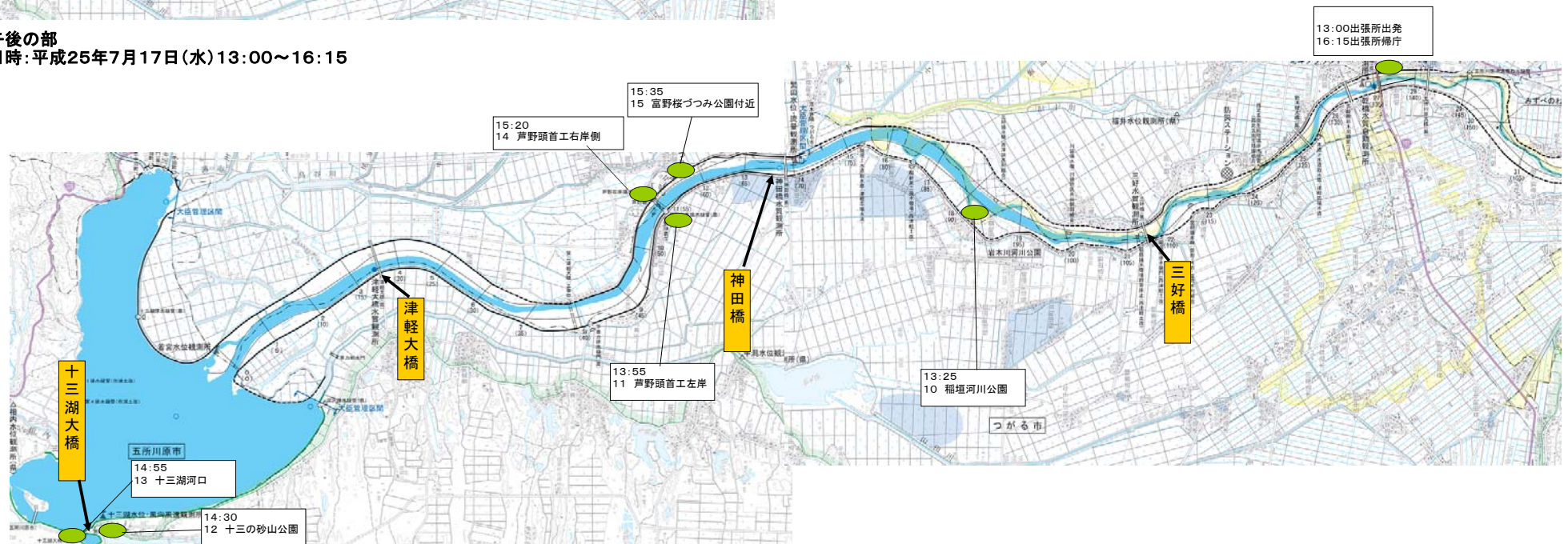
午前の部

日時:平成25年7月17日(水)9:00~12:00



午後の部

日時:平成25年7月17日(水)13:00~16:15

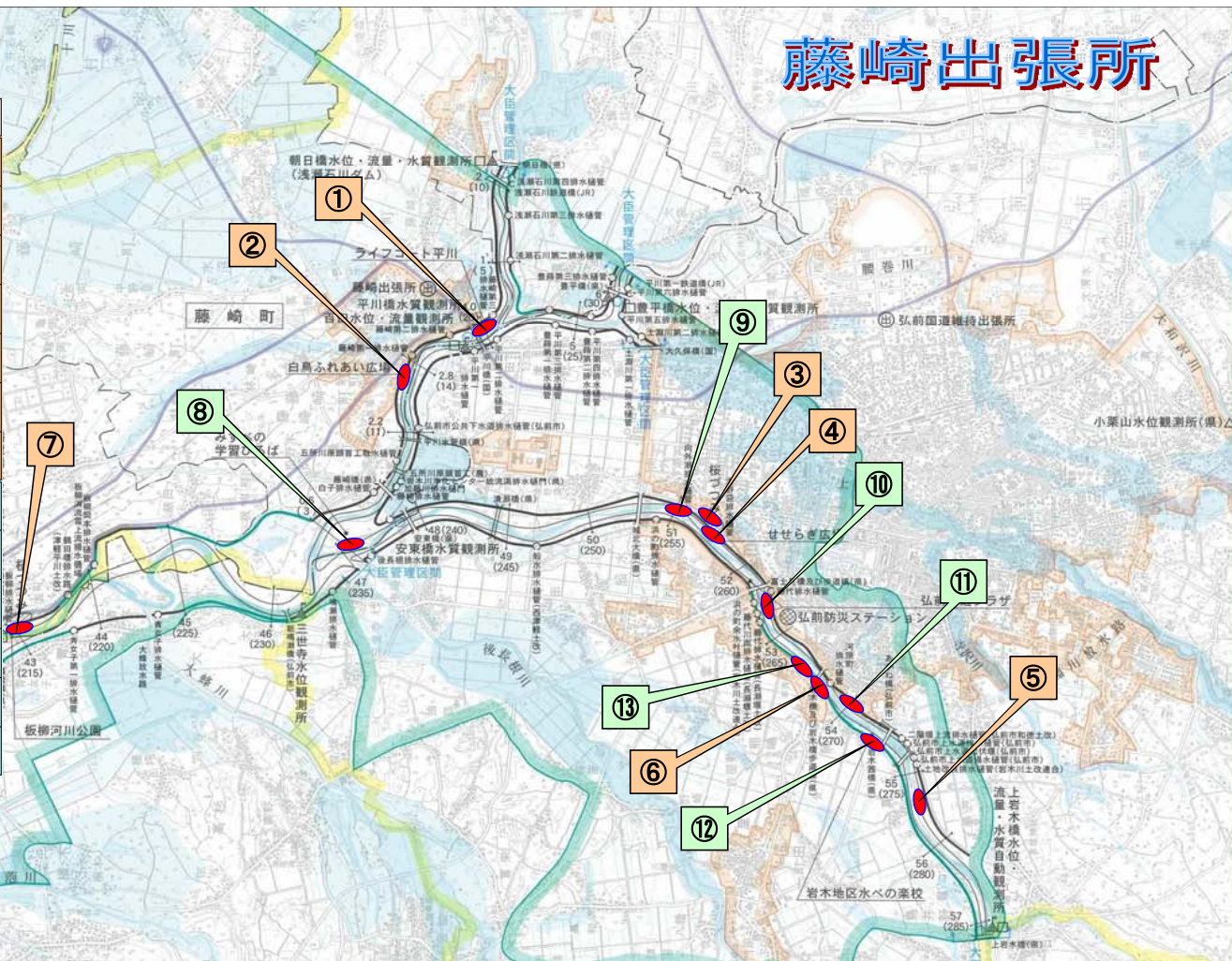




# 安全利用点検箇所位置図

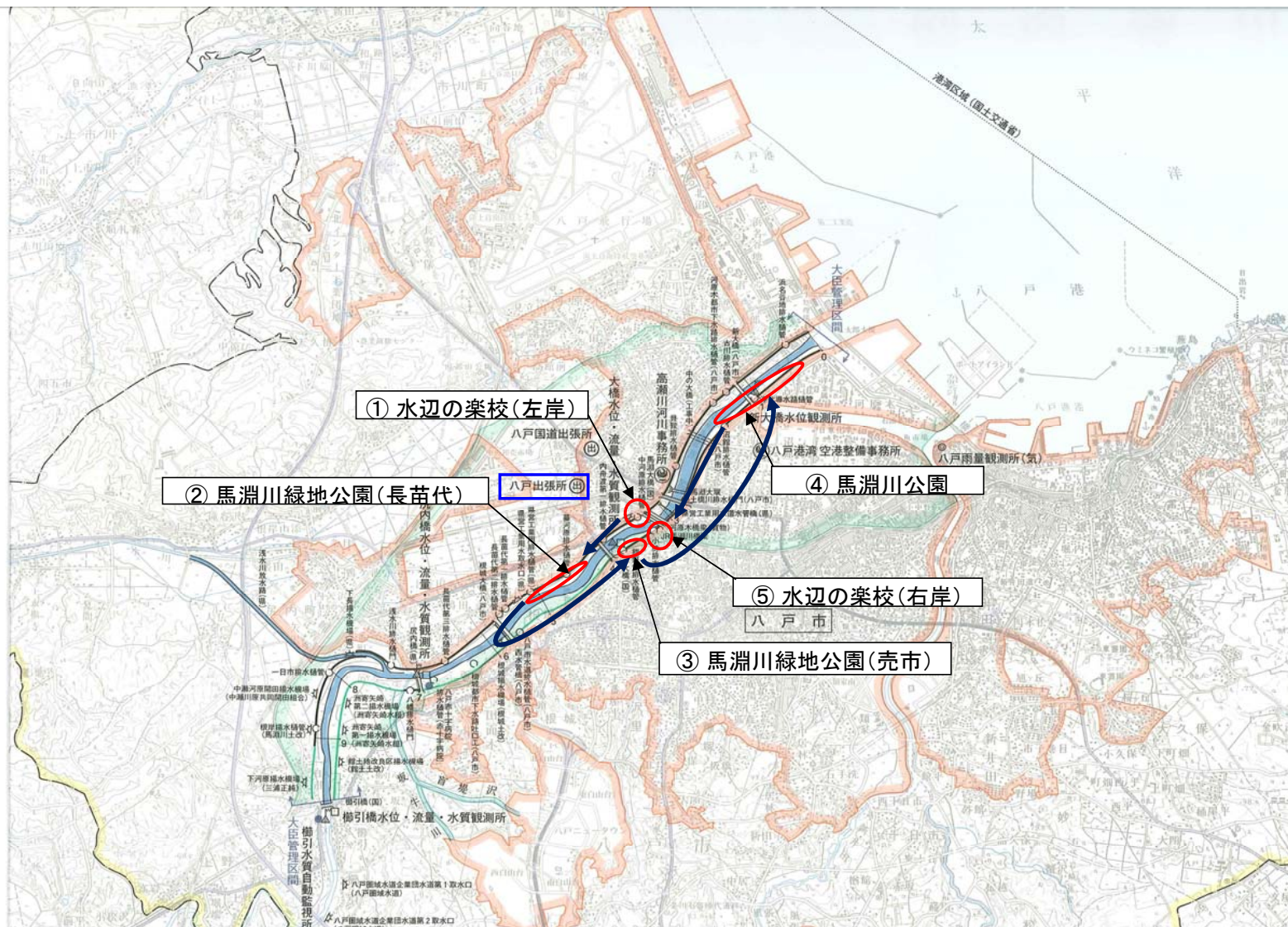
## 藤崎出張所

No	水系名	河川名(左・右岸) 距離標	対象区域・施設	点検実施時間
①	平川	平川(右岸) 3.4k~4.2k	ライフコート平川付近 (藤崎町藤崎地先)	13:10~13:25
②	平川	平川(右岸) 2.8k	白鳥ふれあい広場付近 (藤崎町藤崎地先)	13:30~13:45
③	岩木川	岩木川(右岸) 51.3k~51.8k	城北桜づつみ公園 (弘前市栄町~向外灘地内)	13:55~14:10
④	岩木川	岩木川(右岸) 51.3k~51.8k	簡易運動場 (弘前市苑中地内)	14:10~14:25
⑤	岩木川	岩木川(右岸) 54.8k~56.0k	簡易運動場 (弘前市悪戸地内)	14:35~14:50
⑥	岩木川	岩木川(左岸) 53.4k~53.6k	運動場及び児童公園 (弘前市藤地地内)	15:00~15:15
⑦	岩木川	岩木川(右岸) 42.6k~43.2k	岩木川河川公園及び板柳桜づつみ公園 (板柳町板柳地先)	15:45~16:00
⑧	岩木川	岩木川(右岸) 47.2k	みずべの学習広場付近 (藤崎町藤崎地先)	9:10~9:25
⑨	岩木川	岩木川(右岸) 51.2k	せせらぎ広場付近 (弘前市向外灘地先)	9:35~9:50
⑩	岩木川	岩木川(右岸) 52.4k~52.7k	水辺プラザ (富士見橋上流)	10:00~10:15
⑪	岩木川	岩木川(右岸) 53.8k~54.2k	高水敷 (弘前市樋の口地内)	10:25~10:40
⑫	岩木川	岩木川(左岸) 54.2k~54.8k	水辺の楽校 (弘前市真土地内)	10:50~11:05
⑬	岩木川	岩木川(左岸) 52.2k	水辺プラザ (富士見橋下流)	11:15~11:30



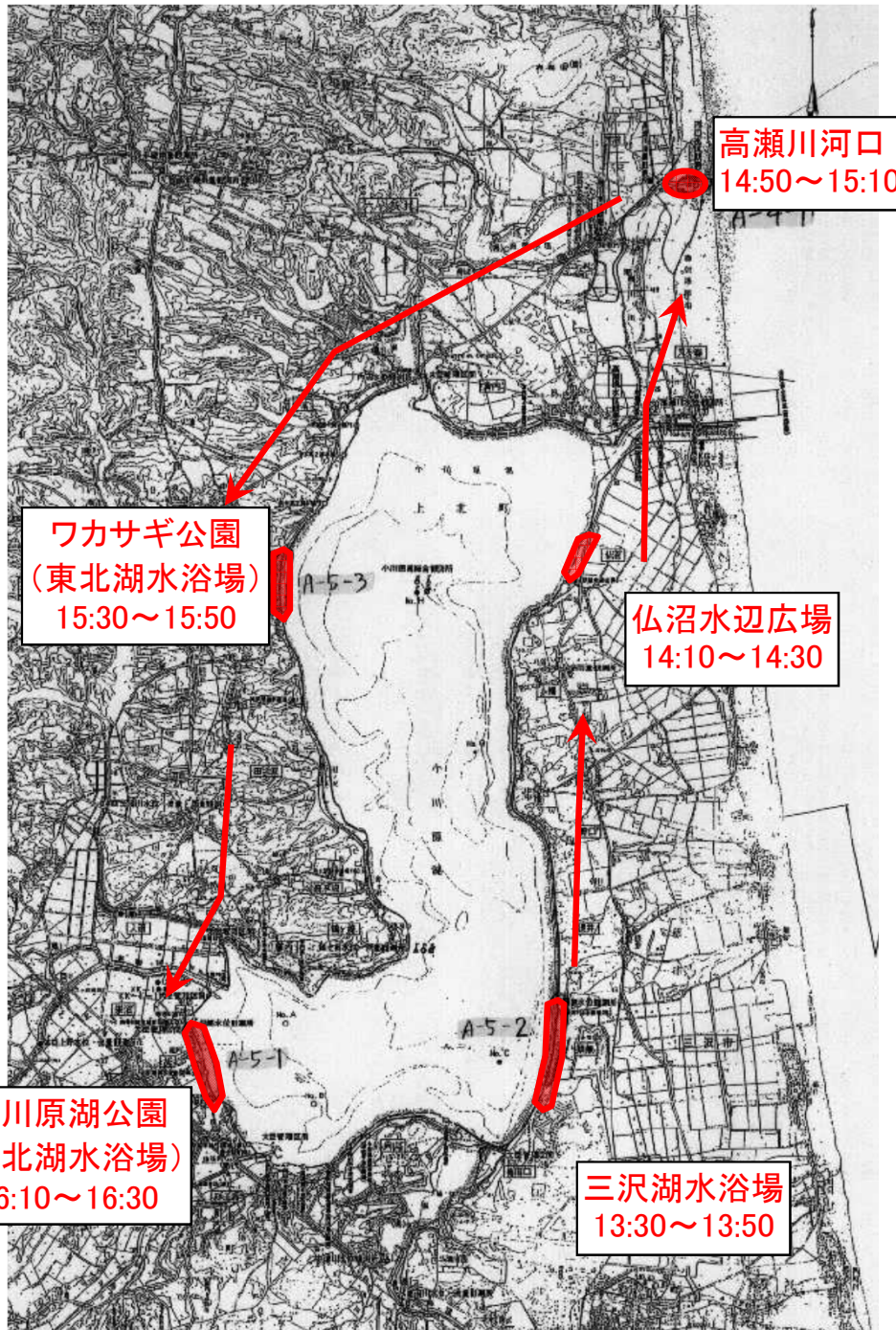


# 八戸出張所管内





# 高瀬川(小川原湖)





# 浅瀬石川ダムにおける安全利用点検 《位置図》

