

## これからの大雨に備えて ～雨量観測所や水位観測所の特別点検結果～

これから梅雨や台風などによる大雨を迎える前に、当事務所が管理する雨量観測所15箇所、水位観測所16箇所について、観測機器の異常・変状等が無いが5月13日から23日までに特別点検を行いましたので、その結果についてお知らせします。

今回の点検において、機器の致命的な異常・変状は確認されませんでした。雨量観測所において軽微な損傷が2箇所確認されたことから、早急に補修等の対策を講じます。

※5月9日に関連記者発表済み

- 雨量観測所の役割  
アメダス（気象庁）を補完する形で、雄物川流域のより詳細な雨量データを収集し、大雨による雄物川の危機管理対応に活用しているものです。  
この雨量データにより、雄物川の水位上昇を予測するなどしています。
- 水位観測所の役割  
雄物川上流部の主要な箇所の河川水位を常時観測している施設で、洪水時において水位上昇等の変化の確認に活用しているものです。  
この水位データにより、避難判断や氾濫危険などの情報を発信するなどしています。

### ■点検期間

平成25年5月13日から23日まで

### ■観測所位置図

別紙参照

### ■特別点検結果

別紙参照

※発表記者会：秋田県政記者会、横手記者会、秋田魁新報社大曲・湯沢支局

### 《問い合わせ先》

国土交通省東北地方整備局湯沢河川国道事務所

湯沢市関口字上寺沢64-2  
電話0183-73-5544

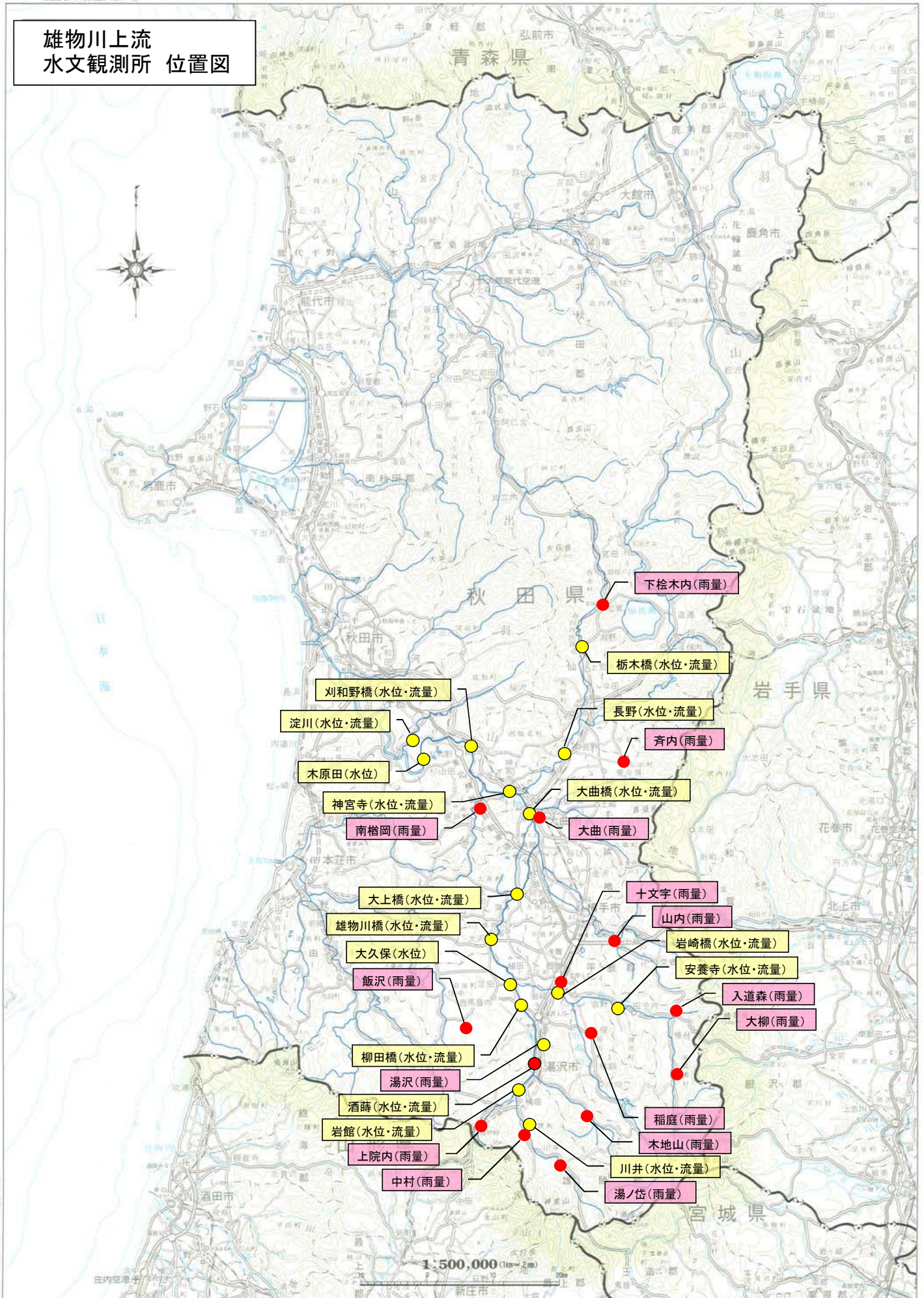
技術副所長

つちだ 土田 恒年（内線204）

調査第一課長

はたやま 畑山 作栄（内線351）

# 雄物川上流 水文観測所 位置図



# 点検事例



雨量転倒枱清掃前



清掃状況



雨量転倒枱清掃後



記録紙交換



水位ロガデータ回収



基準量水標 異常なし

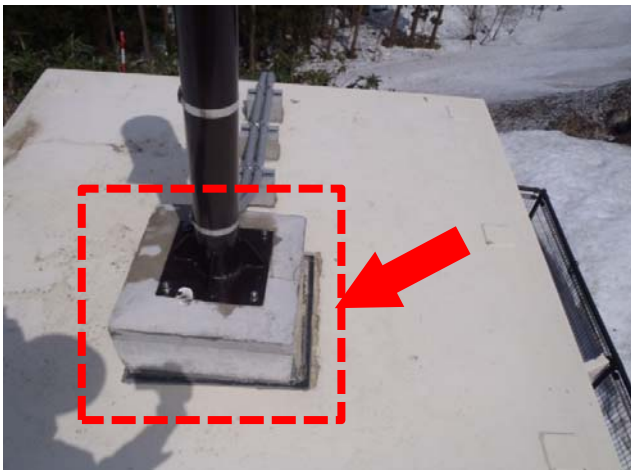


見通し量水標 異常なし

# 異常箇所



大柳雨量観測所 雨量計支柱アンカーボルトゆるみ



入道森雨量観測所 雨量計基礎の移動（ズレ）