

東日本大震災で被災した

国道6号 大熊町夫沢(おつとざわ)地区で 本線の通行が可能となります

～今までのランプ(側道)通行から、今後は本線の通行が可能に～

- 東日本大震災により被災した、国道6号の大熊町町夫沢地内(延長:約200m)の災害復旧工事が4月10日(水)に完了の見通しとなり、国道6号本線の通行が可能となりますのでお知らせいたします。(同日 12:00～通行可能です)
- 当該箇所は、平成23年12月25日に応急復旧工事を完了させ、その後、ランプ(側道)を利用して、車両の通行を確保しながら、復旧工事を進めて参りました。
- 当該区間は、大熊町の帰還困難区域ですが、本線通行が可能となるので、一時帰宅、復旧・復興関係車両の安全な走行を確保することができます。
- 引き続き警戒区域、帰還困難区域内の国道6号は許可を得た方以外は立ち入ることができません。

1. 区 間 : 福島県大熊町大字夫沢字長者原地内
(福島第一原発入口付近)
2. 被災延長 : 国道6号 約200m
3. 被災状況 : 東日本大震災により、長原橋(橋梁 L=6.5m)の損傷、盛土法面崩落、車道路面の陥没等
4. 復旧工事での工夫等 :
復旧にあたっては、プレキャストボックス(工場で作成した函渠)を採用し、現場作業時間を短縮するなどの工夫を実施。

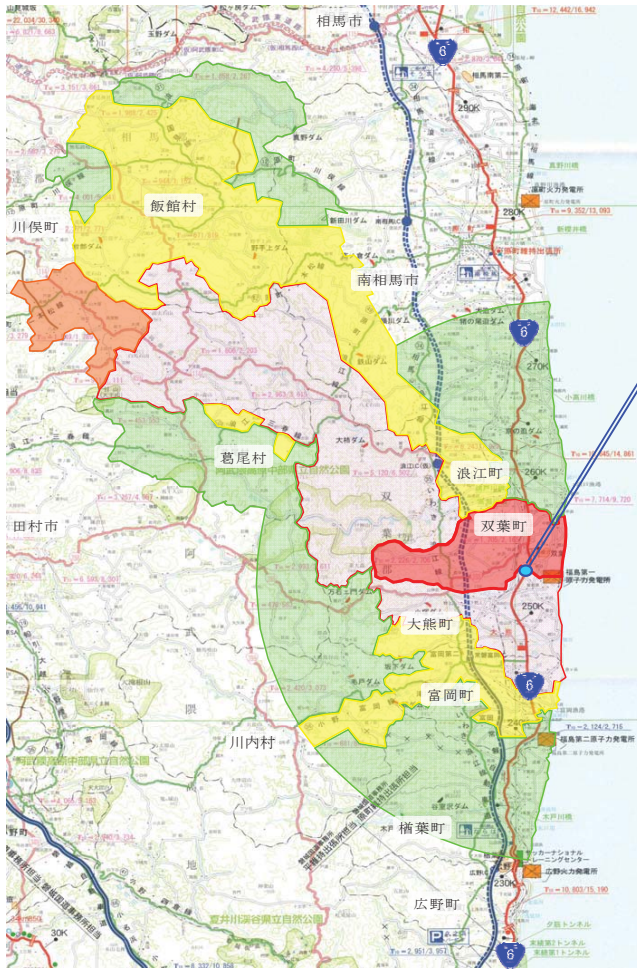
(別添資料参照)

発表記者會等:いわき記者會、いわき記者クラブ、いわき市広報広聴課
福島建設工業新聞、南相馬市役所記者クラブ

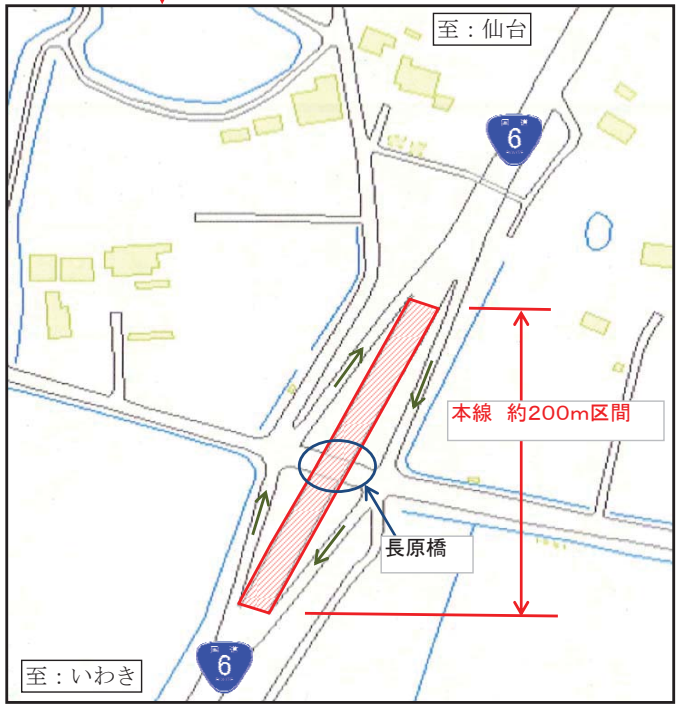
問 い 合 わ せ 先

国土交通省 磐城国道事務所
副所長(管理担当) 藤原 久(内線205)
管 理 課 長 橋本 幸雄(内線431)
TEL 0246-23-2211(代表)

国道6号 大熊町夫沢地区 位置図 及び 復旧状況



災害復旧箇所
 国道6号 253.2~253.4kp
 双葉郡大熊町夫沢（おととざわ）地内



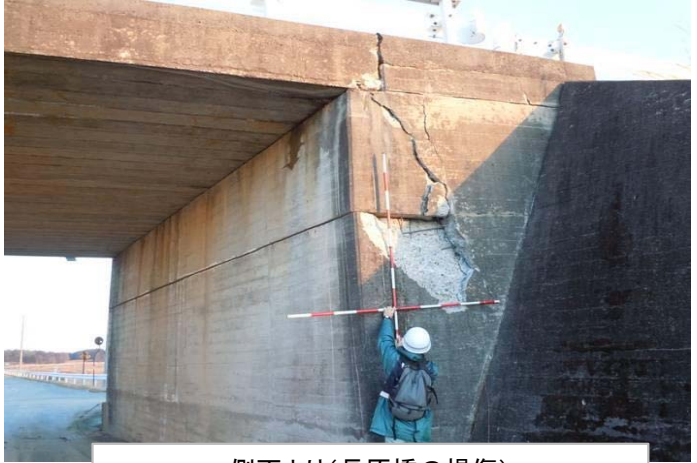
- 凡例(平成25年4月1日現在)
- 警戒区域
 - 帰還困難区域
 - 居住制限区域
 - 避難指示解除準備区域
 - 計画的避難区域

国道6号 大熊町夫沢地区 復旧状況

被災後の状況



車道路面の陥没(盛土法面崩落)

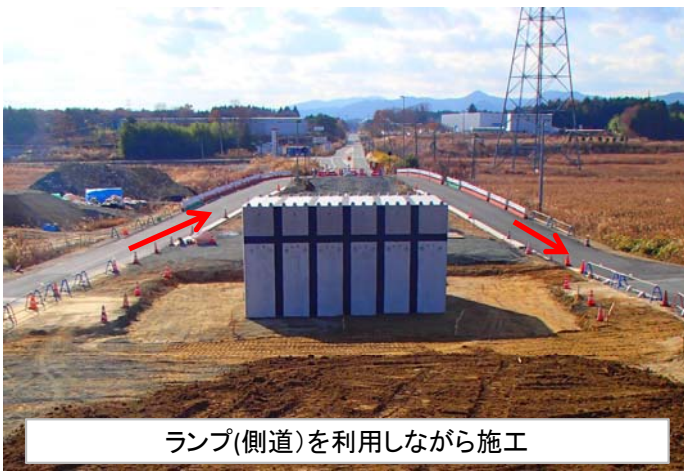


側面より(長原橋の損傷)

応急復旧完了の状況 (H23. 12. 25~)



復旧工事中の状況



ランプ(側道)を利用しながら施工

現在の状況 H25年4月4日 現在

工場で製作した函渠



現在の状況 国道6号本線



現在の状況 交差する町道側より