

## 七ヶ宿ダムの融雪放流が始まりました!! ～春の訪れと共に、ダムに落差60mの滝が出現します～

今年も気温の上昇とともに雪解けが進み、七ヶ宿ダムへの流入量が増加し、ダム湖の貯水率は100%に達しました。

このため、4月20日未明より融雪放流が始まりました。

例年、クレストゲートからの融雪放流は、ダム湖水位が平常時満水位以上となる4月中旬に始まり、概ね2週間から1ヶ月程度で、この期間限定の放流です。

融雪放流状況は施設見学【平日9～17時】にてご案内しておりますので、ぜひお越し下さい。また、管理所周辺堤体上部からの見学も可能です。

※ 材木岩公園から堤体下流公園までは、東日本大震災の影響により通行止めになっています。

なお、降雨や気温上昇により下流河川の水位が上昇する事がありますので注意してください。



堤体下流からの様子

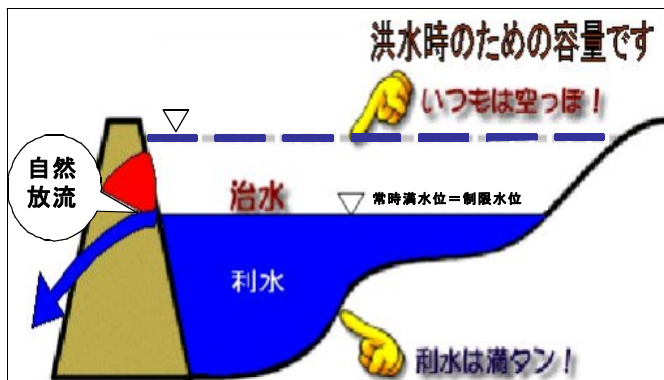


堤体上部からの様子

### 【解説】

七ヶ宿ダムは、年間を通して平常時満水位（EL=293.500m）を確保する貯水位管理を行っています。

当ダムの洪水調節は、洪水期（6月11日～10月10日）はゲート等の操作により行い、非洪水期（10月11日～6月10日）はクレストゲートの一定開度（開度0.85m）による自然放流により行っています。

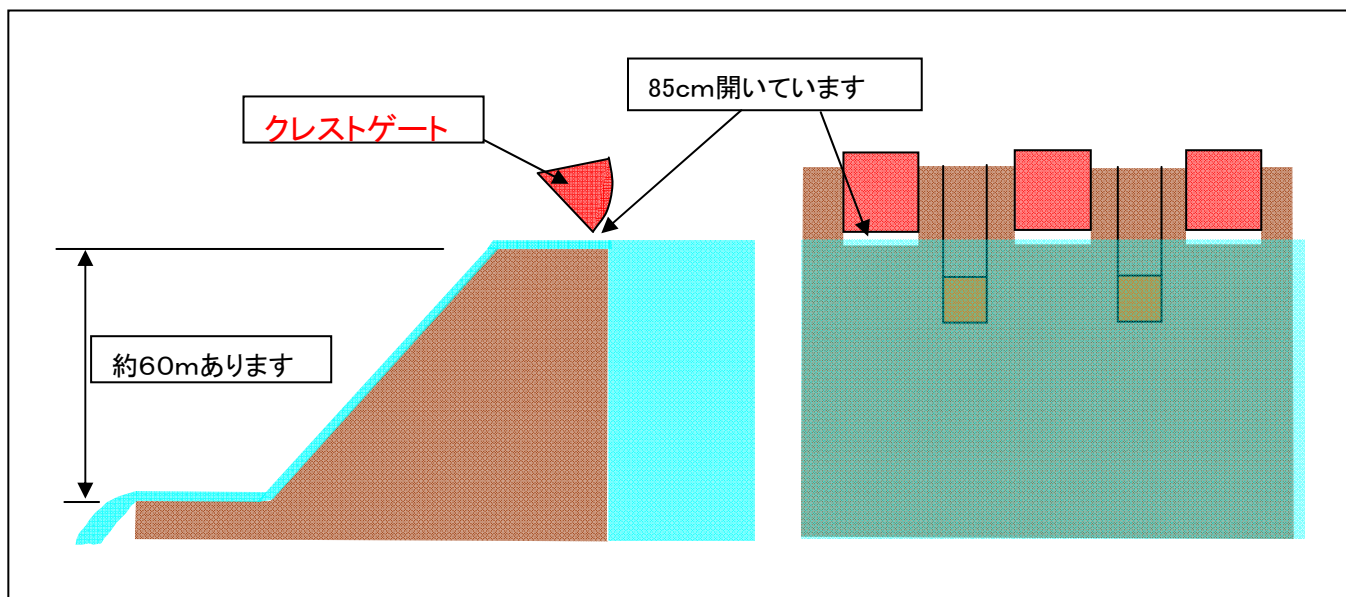


※ 七ヶ宿ダムの貯水位・放流量等の情報は、ホームページ (<http://www.thr.mlit.go.jp/shichika/>) をご覧ください。

問い合わせ先 国土交通省 東北地方整備局 七ヶ宿ダム管理所  
宮城県刈田郡七ヶ宿町字切通52-40  
TEL 0224-37-2122  
所長 南文彦  
管理係長 高橋伸忠

※発表記者会 仙南記者クラブ

## イメージ図



## 周辺地図

