

一般国道4号 土屋バイパス開通直後の 交通状況について(速報) ～国道4号の交通の98%がバイパスに転換～

国土交通省 青森河川国道事務所では、国道4号の平内町大字中野から青森市大字浅虫までの区間において、混雑の緩和及び交通安全確保などを目的に土屋バイパスの整備を進め、平成23年11月10日(木)に延長約2.9kmが開通しました。

これにより、すでに開通している区間(延長約1.3km)と合わせて、土屋バイパスの全区間 約4.2kmが開通しました。

開通直後の交通状況をお知らせします。

■ 国道4号の現道の交通量が土屋バイパスに転換しました。

	開通前(全車両)		開通直後(全車両)
平日	国道4号 13,220 台/12h	→	国道4号 334 台/12h 土屋バイパス 13,944 台/12h

	開通前(大型車)		開通直後(大型車)
平日	国道4号 2,452 台/12h	→	国道4号 41 台/12h 土屋バイパス 2,484 台/12h

※調査は平日7時～19時の12時間調査
※詳細については別添資料を参照してください。

※ 今後も調査を実施し、整備効果を公表する予定です。

〈 記者発表先: 青森県政記者会、建設関係専門紙、津軽新報社 〉

【問い合わせ先】

国土交通省 東北地方整備局 青森河川国道事務所

住所 : 青森市中央3丁目20-38

電話 : 017-734-4521(代表)

URL <http://www.thr.mlit.go.jp/aomori/road/topic/ir/seibi.html>

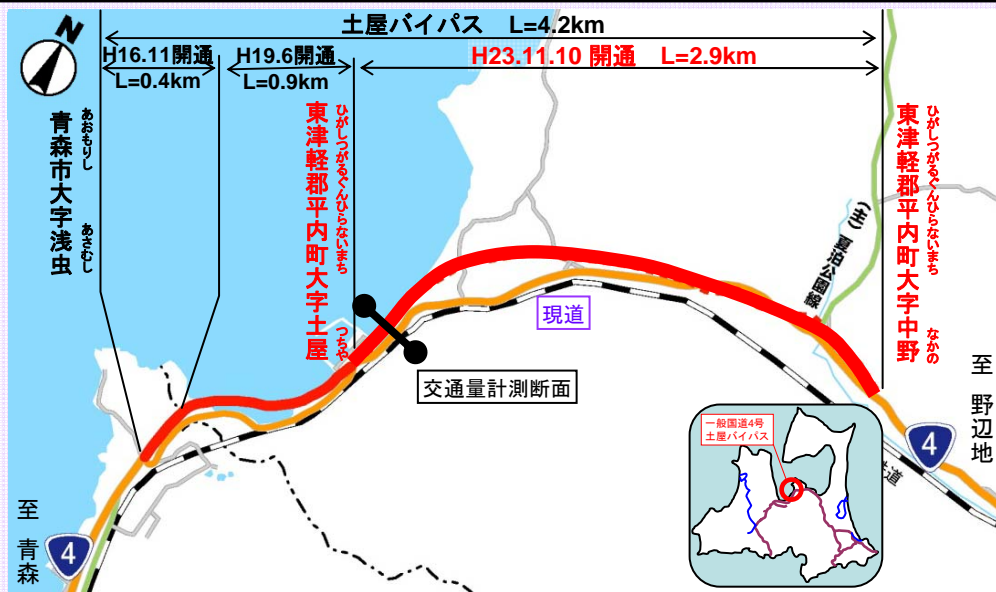
副所長(道路)	<small>ひぐち</small> 樋口	<small>かずのり</small> 和則(内線205)
調査第二課長	<small>とのさき</small> 外崎	<small>たかひろ</small> 高広(内線451)

一般国道4号

土屋バイパスが全線開通して

(平成23年11月10日開通)

- ① 国道4号の交通の98%が土屋バイパスに転換
- ② 現道を通行する大型車が98%減少



● 国道4号の交通の98%が土屋バイパスに転換しました。また、国道4号を通行する大型車が98%減少し、土屋バイパスに転換しました。

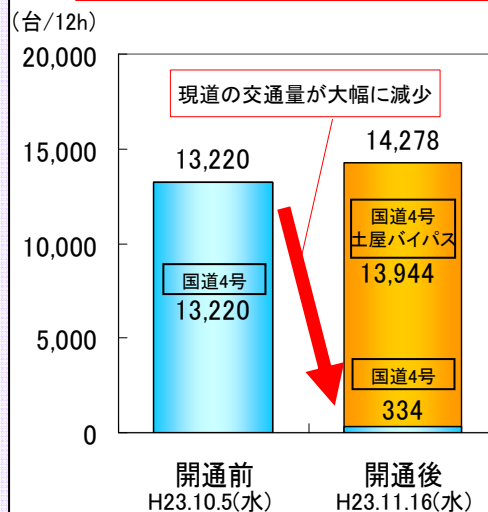
【開通前後の交通量の変化】

【グラフの凡例】

■ : 国道4号 ■ : 国道4号土屋バイパス

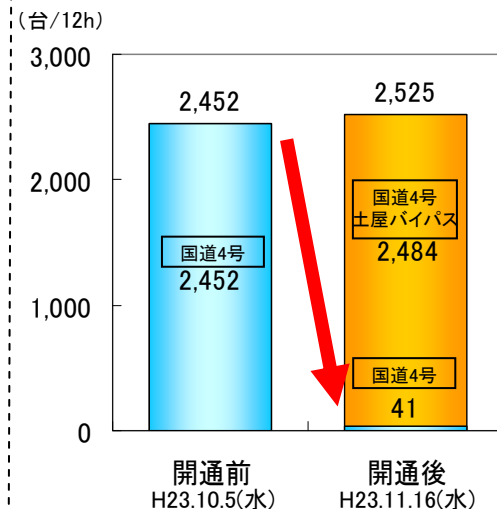
[全車両]

国道4号を走行する全車両のうち98%が土屋バイパスを通行しています。



[大型車]

国道4号を走行する大型車のうち98%が土屋バイパスを通行しています。



一般国道4号 土屋バイパスの概要

- ・ 事業期間：昭和60年～平成23年度
- ・ 総事業費：約135億円
- ・ 延長：4.2km (うち1.3kmは平成19年度までに開通)
- ・ 幅員：14.5m