

旧北上川河口部応急対策大型土のう設置が完了！

～ 地盤沈下により損傷した高潮対策の復旧 ～

津波により大きな被害を受けた旧北上川河口部では、地震による地殻変動に起因して約70cmの地盤沈下生じているため、満潮時に併せて浸水被害が頻発している状況となっています。

このため、北上川下流河川事務所では、浸水対策として“大型土のう等による当面の応急対策”を進めてきましたが、6/25(土)に完了しました。

引き続き、既存施設の嵩上げやL型擁壁及び仮設排水ますなどの整備を実施します。

○工事概要：別添－1のとおり

左岸 河口部～石巻大橋付近 L=約2,700m

右岸 仮設排水ます 2箇所

河口部～不動沢地内 L=約3,100m

○工事期間：平成23年6月29日～平成23年8月末(予定)

北上川下流河川事務所ホームページ <http://www.thr.mlit.go.jp/karyuu/>

<発表記者会：石巻記者クラブ>

問 合 せ 先

国土交通省東北地方整備局 北上川下流河川事務所

〒986-0861 石巻市蛇田字新下沼80

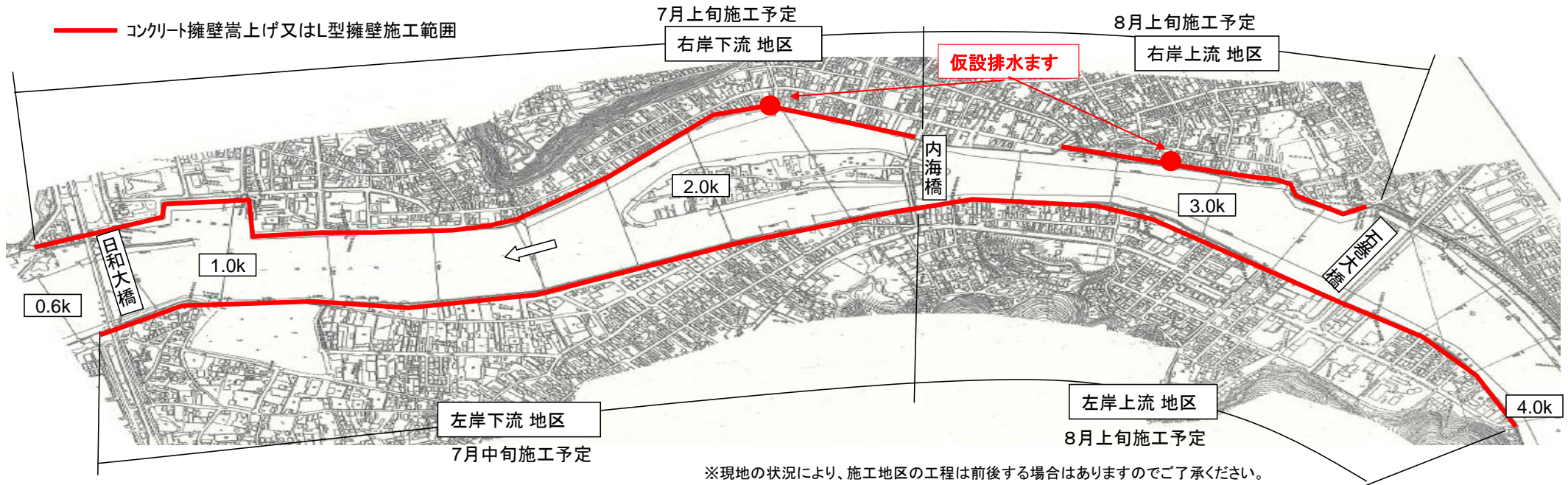
TEL 0225-95-0194 (代表)

副 所 長 庄 司 正 彦 (しょうじ まさひこ)

工務第一課長 奥 山 吉 徳 (おくやま よしのり)

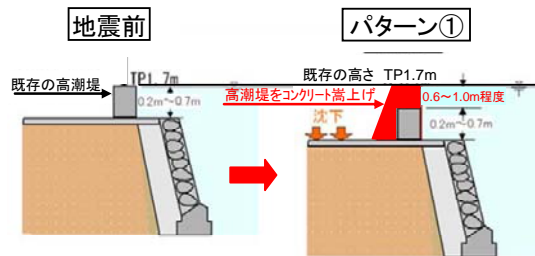
旧北上川河口対策について

【別紙-1】

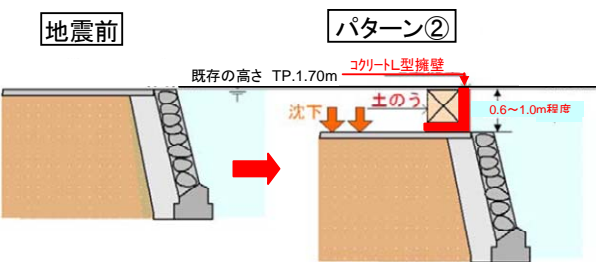


高潮堤の嵩上げ等のイメージ図

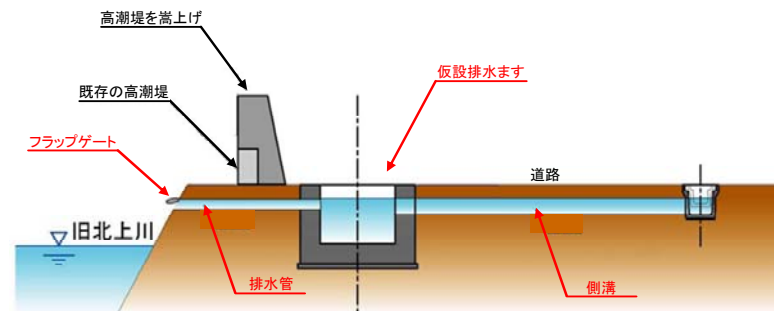
①既存の高潮堤を利用できる場合



②既存施設がない又は損傷している場合



仮設排水ますのイメージ図



- 地殻変動に伴い沈下が発生したため、既存の高さまで『既存施設の嵩上げ又はL型擁壁を設置』し復旧する。
- 堤内地(住宅地)から河川へ排水するため、『仮設排水ます』を設置し、ポンプでの排水をできるようにする。

(参考資料)旧北上川河口部対策の第1段階として実施した大型土のう等による応急対策の実施状況 (6月25日まで概ね完了)



①石巻市住吉町での応急対策 ※ 6月26日撮影



④石巻市八幡町での大型土のう積み ※ 6月26日撮影



②石巻市中央～門脇町での大型土のう積み ※ 6月26日撮影



⑤石巻市湊町での大型土のう積み ※ 6月26日撮影



③石巻市門脇町での大型土のう積み ※ 6月26日撮影



⑥石巻市川口町での大型土のう積み 日和大橋から撮影 ※ 6月26日撮影

国土地理院 3月12日撮影