

国道4号「北上拡幅」一部4車線化による整備効果

～朝・夕ピーク時の混雑が緩和され、走行速度が向上～

平成22年7月10日に一部4車線化した「北上拡幅」（今回整備区間L=800m）の開通による整備効果についてお知らせします。

◆概要

国土交通省岩手河川国道事務所では、北上市内の国道4号の交通混雑解消と、交通安全の確保、沿道環境の改善を目的として、一般国道4号「北上拡幅」延長12.2kmの整備事業を行っております。

昭和57年度に事業着手し、平成20年3月までに延長8.4kmの4車線化が整備済みで、今年3月にL=590m、7月にはL=210mの計800m区間の4車線化が完成しました。今回の整備効果は、7月開通後の3ヶ月後の交通状況調査結果を取りまとめたものです。

◆主な整備効果

○ 渋滞ポイント(都鳥交差点)の混雑が緩和されました。

- ・最大渋滞長が580m → 50m に大幅減少。
- ・最大通過時間が158秒(2分38秒) → 58秒に減少。(約1/3)

○ 朝・夕ピーク時の旅行速度が向上しました。

＜対象区間:北上金ヶ崎IC口交差点～有田町交差点間＞

- ・平均旅行速度が35.8km → 41.1km に上昇。(1.15)
- ・平均所要時間が7分 → 6分に短縮。

※ 整備効果の内容については、岩手河川国道事務所HPにてご覧いただけます。

〈岩手県政記者クラブ〉

〈問い合わせ先〉

国土交通省 東北地方整備局 岩手河川国道事務所

〒020-0066 盛岡市上田4丁目2-2

調査第二課長 藤田 公典 (内線451)

019-624-3196 [調査第二課直通]

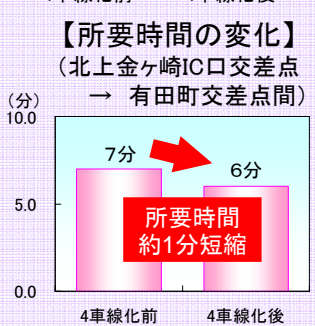
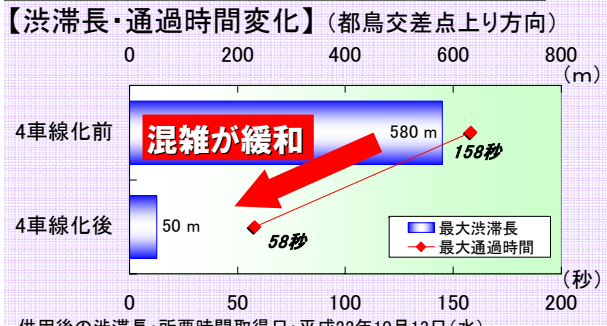
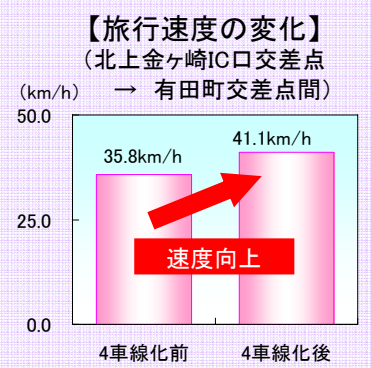
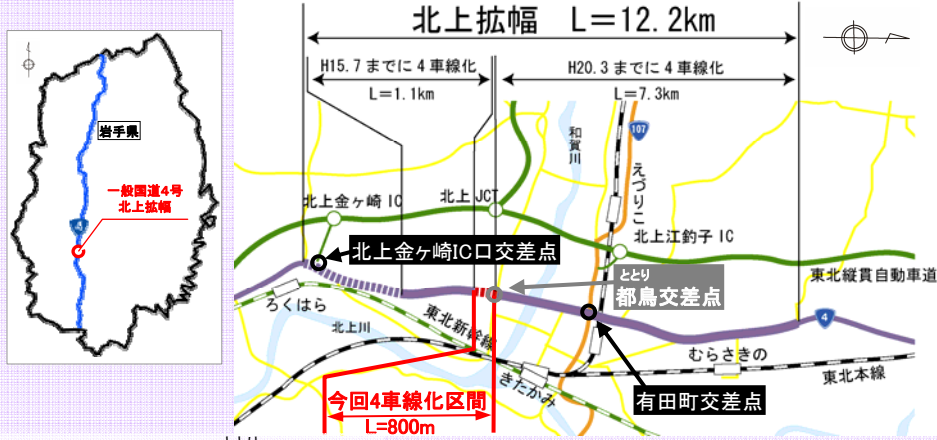
HPアドレス (<http://www.thr.mlit.go.jp/iwate/>)

一般国道4号

北上拡幅で一部4車線化を実施

(平成22年7月10日開通)

- ①朝夕ピーク時の混雑が緩和
- ②速度が向上し所要時間が短縮



○走行速度が向上
※北上金ヶ崎IC交差点 → 有田町交差点間

整備前	35.8km/h	➡	整備後	41.1km/h
-----	----------	---	-----	----------

○渋滞交差点の混雑が緩和

整備前	最大渋滞 580m	➡	整備後	最大渋滞 50m
-----	-----------	---	-----	----------

供用後の渋滞長・所要時間取得日：平成22年10月13日(水)