

一般国道13号（上山バイパス）岩部山トンネルで防災訓練を実施します

— 平成22年12月 2日（木） 13:30～14:45 —

一般国道13号（上山バイパス）岩部山トンネル（L=947m）において、12月12日の全線開通に先立ち、交通事故等が発生した場合の災害を最小限に抑止し、迅速かつ的確な情報伝達・人命救助・交通誘導等の対応を行うことを目的として、南陽警察署・南陽市・南陽市消防本部・山形河川国道事務所の関係機関合同で、下記のとおりトンネル防災訓練を実施しますので、お知らせいたします。

1. 日時・場所

月日：平成22年12月 2日（木）

時間：13:30～14:45（開会式 13:30～ 訓練実施 14:00～14:45）

場所：一般国道13号（上山バイパス）岩部山トンネル内
（南陽市側坑口より約500m付近）

2. 訓練内容

- 1) 通報訓練
- 2) トンネル内防災設備使用訓練
- 3) 総合訓練（消火、救助救出及び救急搬送訓練）

3. 参加機関

南陽市消防本部
南陽警察署
南陽市
東北地方整備局 山形河川国道事務所

4. 訓練会場案内

訓練会場へお越しになる場合は、国道13号元中山交差点から進入が可能です。
交差点付近の整理員にお声掛け下さい。

発表記者会：山形県政記者クラブ、米沢記者倶楽部

【お問い合わせ先】

南陽市消防本部

消防課長 もんま としゆき 門間 利行

TEL. 0238-43-3500

国土交通省山形河川国道事務所

道路管理第一課長 ししど ふみお 宍戸 文雄

TEL. 023-688-8421（内線431）

平成22年度 国道13号岩部山トンネル防災訓練次第

◎訓練日時 平成22年12月 2日(木) 13:30 ~ 14:45

司会 山形河川国道事務所
道路管理第一課長

◎開会式

- 1) あいさつ 山形河川国道事務所 道路担当副所長
南陽市消防本部消防長
- 2) 岩部山トンネル
施設概要説明 山形河川国道事務所 工務第二課長
防災課長
- 3) 訓練内容の説明 山形河川国道事務所 米沢国道維持出張所長
- 4) 訓練実施
①通報訓練
②トンネル内防災設備使用訓練
③総合訓練(消火、救助救出及び救急搬送訓練)
- 5) 閉会
※総合訓練終了をもって訓練終了を宣言し、閉会式は行わない。

トンネル内事故想定概要

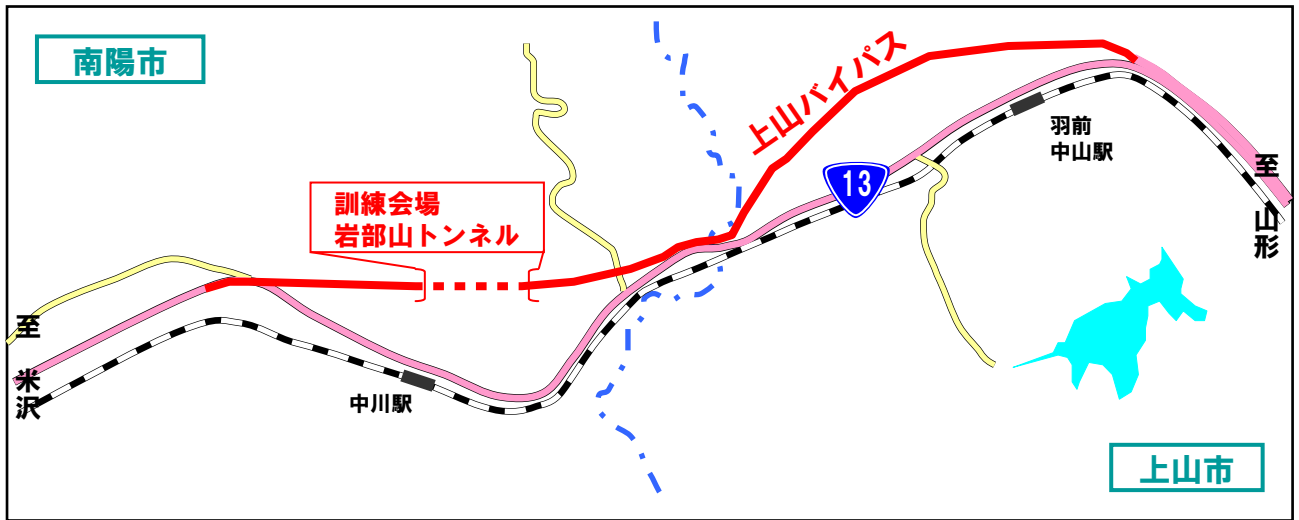
平成22年12月 2日(木)午後1時15分頃、国道13号岩部山トンネル(延長947m)内の南陽市側坑口から約500m付近で、山形方面に向かって走行中の乗用車(事故車両①)が運転操作を誤って対向車線にはみ出し、米沢方面に向かって走行中の乗用車(事故車両②)に衝突した。その弾みで乗用車(事故車両②)はトンネル壁体に衝突し炎上。乗用車(事故車両①)は衝突した弾みで、乗用車(事故車両②)の後続車(事故車両③)と衝突した。

この事故により、事故車両①及び事故車両③の前部が大破、車体に変形したため事故車両③に要救助者2名が閉じ込められている。

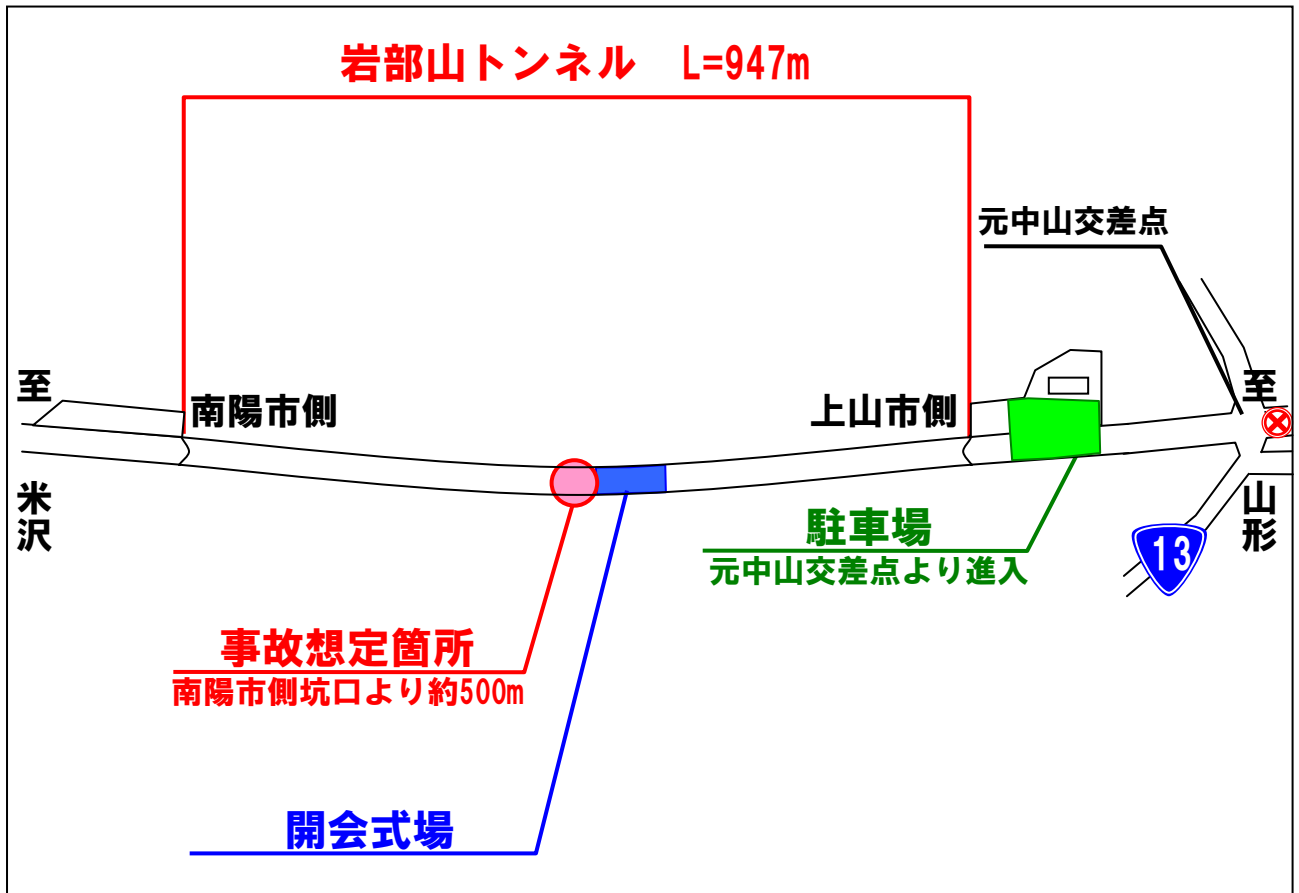
事故車両①要救助者(歩行可)2名及び事故車両②要救助者(歩行可)1名は脱出済みである。

- 事故車両① … 乗員2名(歩行可)
事故車両② … 乗員1名(歩行可)
事故車両③ … 乗員2名(車内に閉じ込められている)

トンネル防災訓練会場案内図

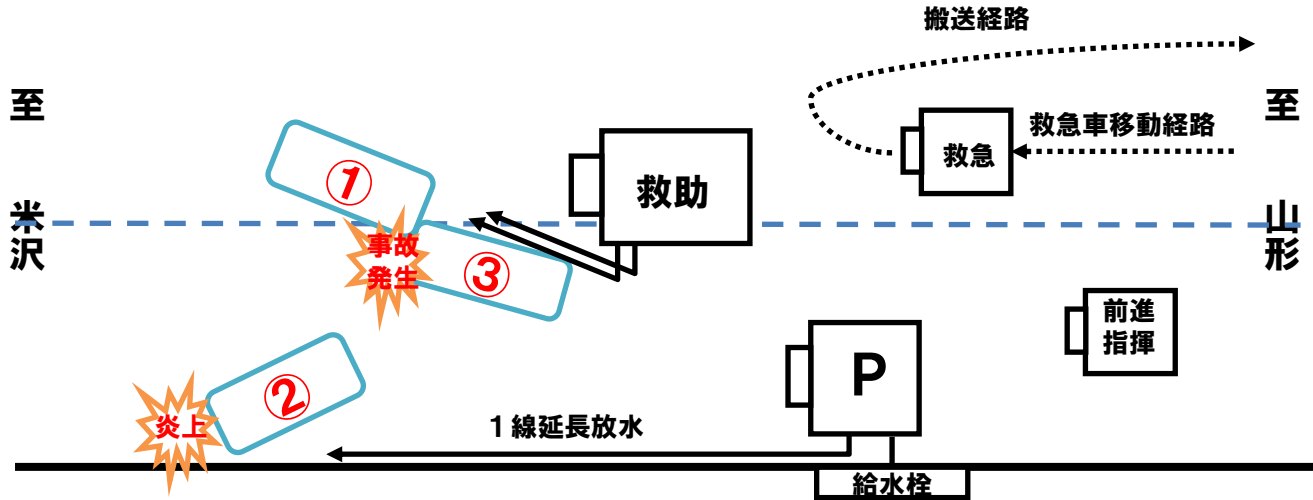


訓練会場



トンネル防災訓練活動図

事故想定箇所



上山市側坑口配置図

