

阿武隈川堤防の「キツネ穴」被害、回数減少せず ～対策について専門家と意見交換します～

4月19日、5月25日、7月6日及び13日、9月1日(ともに記者発表済み)と、阿武隈川右岸6.0k付近(亘理町逢隈中泉字土花地先)の堤防のり面に掘られたキツネによる穴の確認及び対策について報告してきたところです。

9月はキツネ穴を確認することがなく、キツネ対策としての警告灯設置の効果と期待したところですが、10月に入ってまたキツネ穴が多数確認されました。

このような状況から今回、キツネの生態に詳しい竹内正彦主任研究員((独)農業・食品産業技術総合研究機構)に現地を確認頂いた上で「キツネ穴対策会議」(仙台河川国道事務所岩沼出張所、亘理町、亘理消防署で構成)において、今後の対応策について意見交換致します。

なお、引き続き河川巡視を強化し、堤防変状の早期発見に務め、堤防の適切な管理に努めて参ります。

国土交通省仙台河川国道事務所が管理する河川は、阿武隈川(宮城県内)、白石川、名取川、広瀬川、策川の5河川、管理総延長は73.5kmとなっております。そのうち、阿武隈川については53.6kmを管理しております。

堤防等河川管理施設の異常、変状の早期発見に努め、早急な対応を図るため、週2回の河川巡視を行っております。

このような堤防の損傷により、洪水時に堤防の決壊などに至らないよう、継続的な河川巡視に努めて参ります。

《現地確認及び意見交換の日時・場所》

■現地確認

11月9日(火) 13:00～14:00
亘理町逢隈中泉字土花地先

■意見交換(キツネ穴対策会議)

11月9日(火) 14:00～15:00
亘理町役場東庁舎 会議室

《参考①:専門家の所属》

竹内正彦 主任研究員

(独)農業・食品産業技術総合研究機構

中央農業総合研究センター 鳥獣害研究サブチーム

〒305-8666 茨城県つくば市観音台3-1-1

《参考②:キツネ穴確認数》

■月別の穴確認数(今年度)

4月	(2箇所一計 2穴)		
5月	(1箇所一計 1穴)		
6月	(0箇所)		
7月	(6箇所一計 17穴)	<	3箇所一計 7穴>
8月	(9箇所一計 20穴)	<	9箇所一計 20穴>
9月	(0箇所)	<	0箇所>
10月	(9箇所一計 12穴)	<	9箇所一計 12穴>
合計	(27箇所一計 52穴)	<	21箇所一計 39穴>

※<>は警告灯設置後の数

■過去の穴確認数

平成22年	1月	(1箇所一計 3穴)
平成21年	12月	(1箇所一計 1穴)
平成21年	11月	(1箇所一計 2穴)
平成21年	10月	(1箇所一計 2穴)
平成20年	11月	(1箇所一計 2穴)
平成20年	3月	(2箇所一計 2穴)
平成19年	10月	(1箇所一計 4穴)
平成18年	11月	(2箇所一計 7穴)

<添付資料>キツネ穴発見位置図2枚、対応状況2枚

※発表記者会：宮城県政記者会、東北電力記者会、東北専門記者会

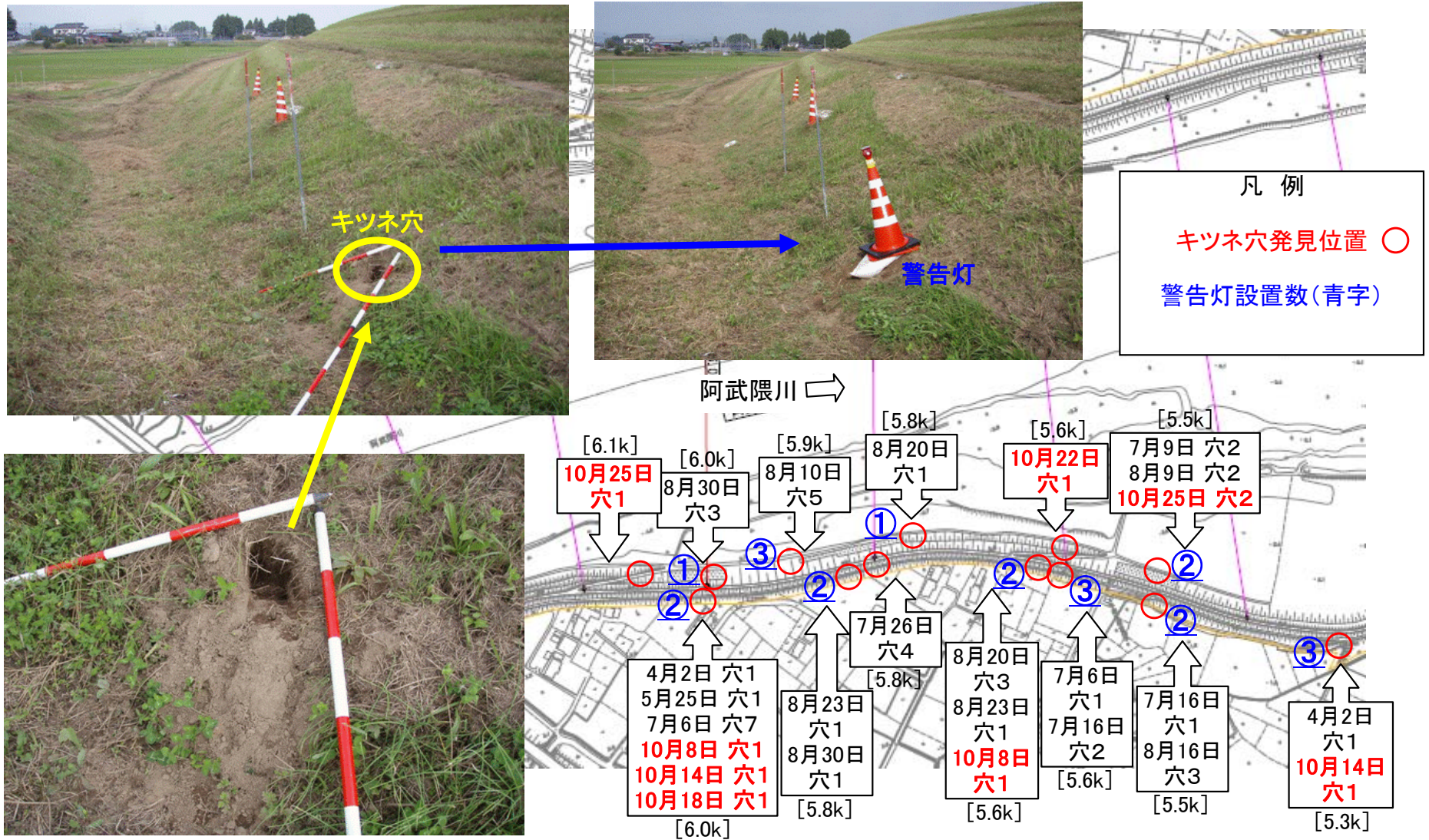
問い合わせ先

国土交通省 仙台河川国道事務所

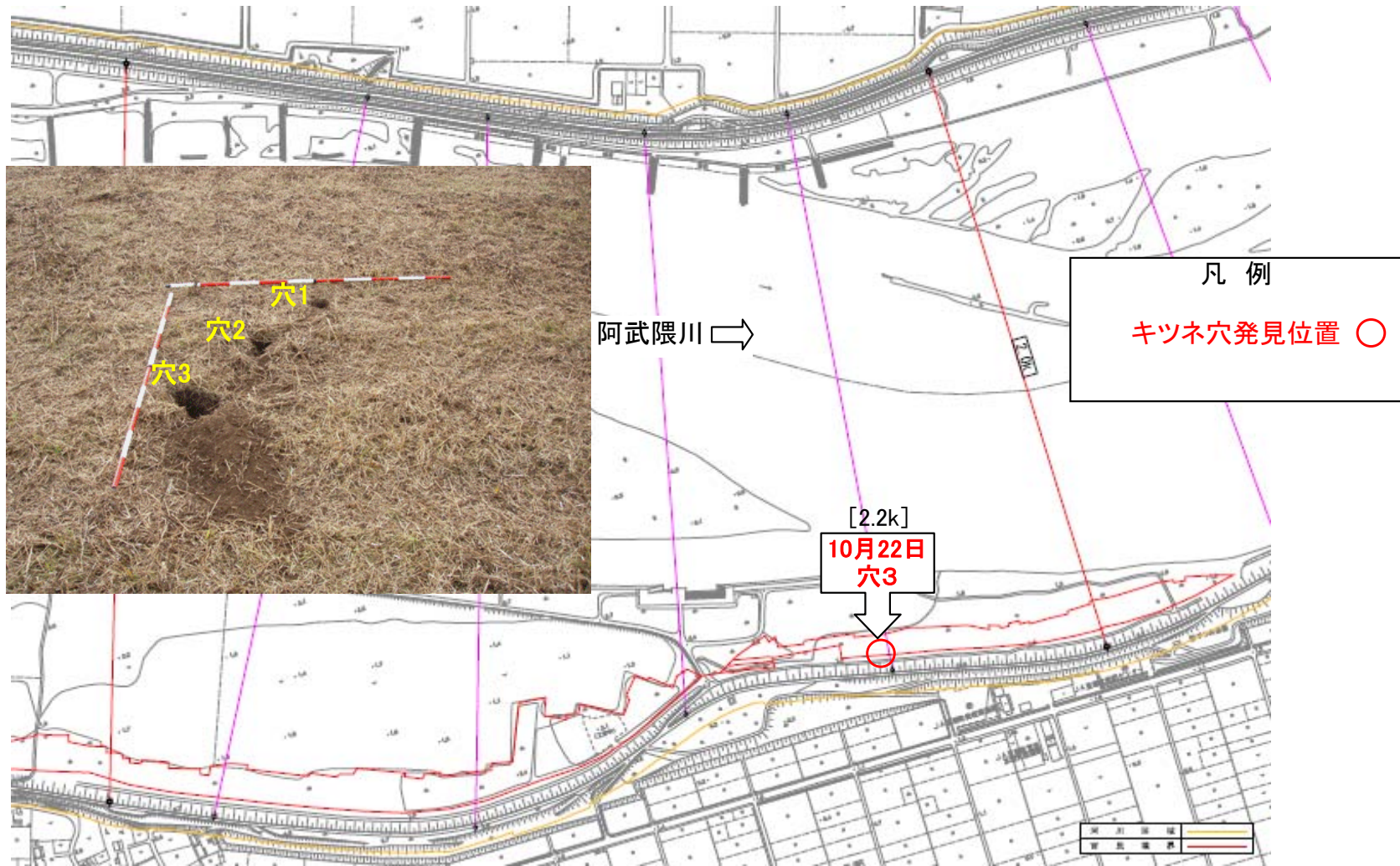
仙台市太白区郡山5丁目6-6

河川管理課長	畑山 作栄	Tel (022)-248-4131
岩沼出張所長	及川 輝浩	Tel (0223)-22-2801

キツネ穴発見位置図(1/2)



キツネ穴発見位置図(2/2)



阿武隈川キツネ穴に対する対応状況(1/2)

発見状況			備 考
発見日	発見者	位置	
4月2日	岩沼出張所	①右岸5.3k(1穴) ②右岸6.0k(1穴)	<ul style="list-style-type: none"> ●穴を開削し、確認後に埋め戻し ●7/14に警告灯設置(3箇所/6本)
5月25日	岩沼出張所	③右岸6.0k(1穴)	
7月6日	岩沼出張所	④右岸5.6k(1穴) ⑤右岸6.0k(7穴)	
7月7日	キツネ穴対策会議(第1回)		
7月9日	亘理消防署	⑥右岸5.5k(2穴) (堤外)	
7月13日	キツネ穴対策会議(第2回)		
7月16日	岩沼出張所	⑦右岸5.5k(1穴) ⑧右岸5.6k(2穴)	7/21_警告灯設置(2箇所/2本)
7月26日	亘理町	⑨右岸5.8k(4穴)	
8月3日	キツネ穴対策会議(第3回)		
8月9日	亘理消防署	⑩右岸5.5k(2穴) (堤外)	8/10_警告灯設置(2箇所/5本)
8月10日	岩沼出張所	⑪右岸5.9k(5穴) (堤外)	
8月16日	亘理消防署	⑫右岸5.5k(3穴)	8/25_警告灯設置(1箇所/1本)
8月20日	岩沼出張所	⑬右岸5.8k(1穴) (堤外) ⑭右岸5.6k(3穴)	8/25_警告灯設置(2箇所/2本)
8月23日	岩沼出張所	⑮右岸5.8k(1穴) ⑯右岸5.6k(1穴)	8/25_警告灯設置(2箇所/2本)
8月30日	岩沼出張所	⑰右岸5.8k(1穴) ⑱右岸6.0k(3穴) (堤外)	8/30_警告灯設置(2箇所/2本)
8月31日	キツネ穴対策会議(第4回)		

警告灯設置後

阿武隈川キツネ穴に対する対応状況(2/2)

発見状況			備 考
発見日	発見者	位置	
9月29日			キツネ穴対策会議(第5回)
10月8日	岩沼出張所	⑰右岸5.6k(1穴) ⑱右岸6.0k(1穴)	埋め戻し・土のう設置
10月14日	岩沼出張所	[21]右岸5.3k(1穴)	埋め戻し・土のう設置 10/14_警告灯設置(1箇所/1本)
		[22]右岸6.0k(1穴)	埋め戻し・土のう設置
10月18日	岩沼出張所	[23]右岸6.0k(1穴)	埋め戻し・土のう設置
10月22日	岩沼出張所	[24]右岸2.2k(3穴) (堤外)	埋め戻し・土のう設置
		[25]右岸5.6k(1穴) (堤外)	
10月25日	岩沼出張所	[26]右岸5.5k(2穴) (堤外)	埋め戻し・土のう設置
		[27]右岸6.1k(1穴) (堤外)	
10月25日			キツネ穴対策会議(第6回)

警告灯設置後

※堤外 : 川が流れている側ののり面

※堤外以外(堤内) : 宅地が立っている側ののり面