

平成22年度
第1回災害対策等緊急事業推進費の執行について

平成22年7月6日
東北地方整備局

<発表記者会：宮城県政記者会、東北電力記者会、東北専門記者会>

問い合わせ先

国土交通省 東北地方整備局 TEL 022-225-2171 (代)

総括：企画部 企画課長 よだ ひでのり 依田 秀則 (内線 3151)

道路関係：道路部 地域道路課長 きたむら あきら 北村 章 (内線 4611)

1. 第1回災害対策等緊急事業推進費の概要

災害対策等緊急事業推進費は、住民の安全・安心の確保に資することを目的とし、洪水・豪雨・高潮・地震・津波・地すべり・崖崩れ等の自然現象による災害を受けた地域、及び公共交通に係る重大な事故が発生した箇所等において、緊急に実施すべき事業を迅速に立上げ、又は推進するための経費です。

今回の執行により、平成22年5月26日に道路法面崩壊による土砂流出が発生した、主要地方道岩泉平井賀普代線において、再度災害を防止するための対策を推進します。

平成22年度 第1回災害対策等緊急事業推進費 実施計画一覧表

(金額単位:千円)

種別	事業名		事業主体名	施行地	事業費	国費
道路	地方道	道路更新防災等対策事業	主要地方道岩泉平井賀普代線	岩手県	180,000	90,000
				岩手県下閉伊郡普代村第4地割和野山32-1地先	180,000	90,000
				合計1件	180,000	90,000

災害対策等緊急事業推進費の概要については、以下のホームページをご覧ください。

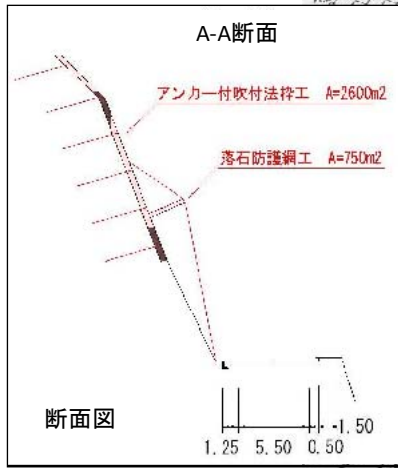
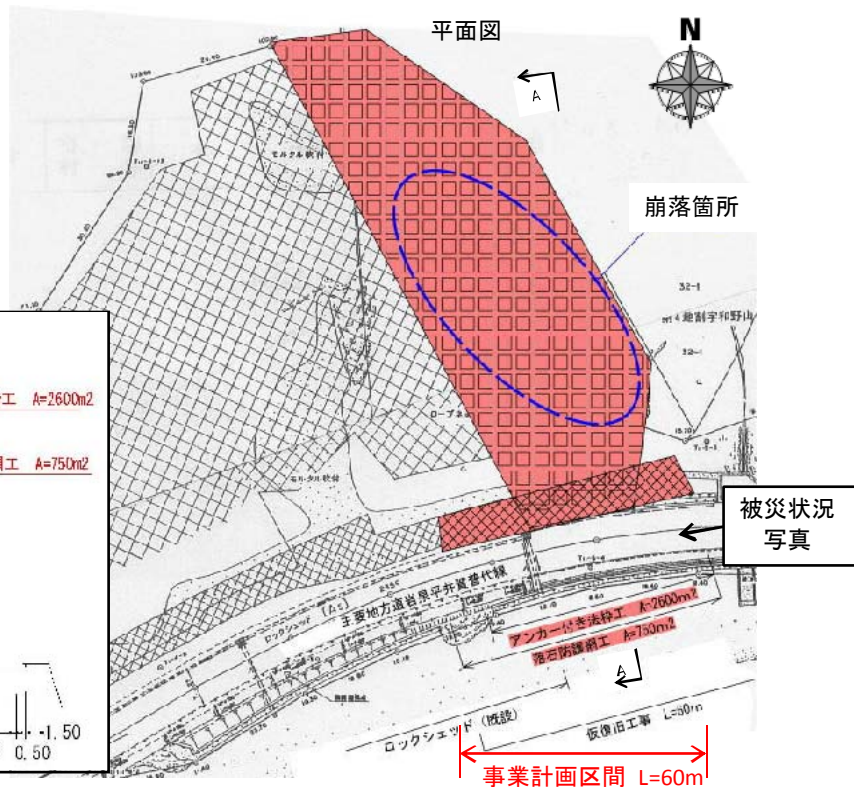
http://www.mlit.go.jp/kokudokeikaku/kokudokeikaku_tk4_000002.html

災害対策等緊急事業推進費(災害対策の部)

事業名	ドウロウシンボウサイトウタイサクジギョウ シュヨウチホドウドイワズミヒラ イガフダイセン ワノヤマチ クドウロサイガイボウジョ 道路更新防災等対策事業 (主要地方道岩泉平井賀普代線和野山地区道路災害防除)		
事業主体	イワテケン 岩手県		
施行地	イワテケンシモヘイグンフダイムラダイ テワリワノヤマ チサキ 岩手県下閉伊郡普代村第4地割和野山32-1地先		
事業費	180,000 (千円)	国費	90,000 (千円)
内容	平成22年5月26日に、主要地方道岩泉平井賀普代線で道路法面崩壊による土砂流出が発生した。崩壊法面及び周辺部は不安定な状態にあり、今後の災害で再度崩壊する危険がある。推進費を活用して緊急に法枠工等を施工することで再度の法面崩壊を防止し、交通の安全を確保する。		



凡例
赤 推進費要求箇所(当年度施行)



被災状況写真

