

平成 22 年 5 月 11 日
三 陸 国 道 事 務 所

区画線の設置工事が始まります

～ 岩手県内の国道 45 号の区画線の設置について～

三陸国道事務所では岩手県内の国道 45 号全線において、摩耗等により見えにくくなった区画線の引き直しを 5 月中旬より実施いたしますので通行にはご注意願います。

岩手県内の国道 45 号の摩耗等により見えにくくなった区画線の引き直しを平成 22 年 5 月 12 日より実施します。設置の際に通行規制が伴いますので、走行にはご注意願います。

また、三陸国道事務所では岩手県内の国道 45 号の交通（死傷）事故件数を平成 24 年度までに平成 16～19 年平均の 1 割削減を目指しており、平成 22 年度は死傷事故件数の多い 22 箇所について注意喚起の路面標示等の交通事故対策の実施を予定しております。

大船渡市： 6 箇所
山田町： 5 箇所
宮古市： 11 箇所

発表記者会：宮古記者クラブ

問い合わせ先

国土交通省 東北地方整備局 三陸国道事務所

交通対策課 課長 木村 孝

電話 0193 - 71 - 1718

主な交通事故対策メニュー - (平成21年度事故対策箇所より)



交差点での追突を注意喚起するカラ・舗装
(釜石市松原町3丁目)



走行速度の抑制を促すドットライン
(陸前高田市気仙町字的場)



追突の注意喚起を促す標識
(大槌町吉里吉里1丁目)



沿道への流出車両への追突を回避するための待避ゾーンの設置
(陸前高田市気仙町字曲松)



右折車への追突を回避するための右折レーンの設置
(宮古市日の出町)

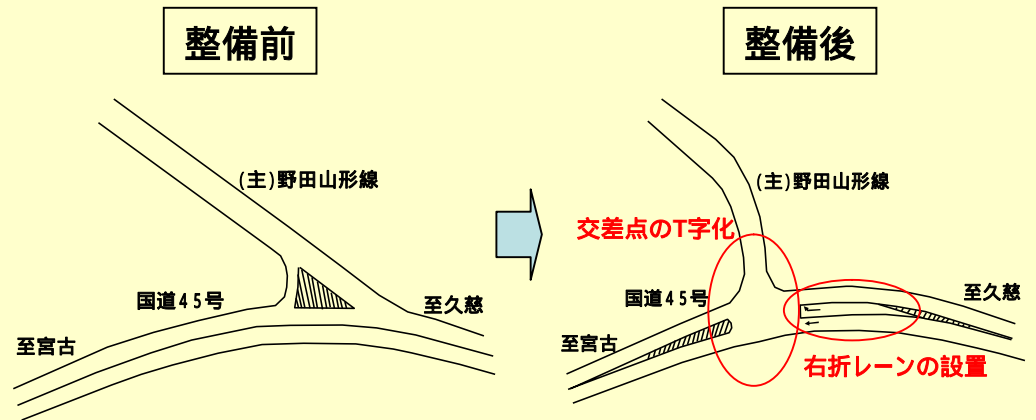
野田交差点改良 (H20.9完成)

一般国道45号 岩手県九戸郡野田村野田第27地割

整備概要

本箇所は、右折レーンがないY字交差点であり、右折待ち車両が原因となる追突事故が多発。

事故対策として、**右折レーンの設置**及び**交差点のT字化**を実施。



整備効果

死傷事故件数
整備前

H16.1 ~ H19.12
(整備前4年間)
3件
(全て右折時の追突事故)

整備後

H20.10 ~
(整備後)
0件

利用状況(H22.1.20 16:00 ~ 17:00)
ピーク時間で133台/時が新設された右折レーンを利用しており、**渋滞等は発生していない。**

整備前



右折車両により後続車が直進できない

整備後



右折車線により後続車がスムーズに走行

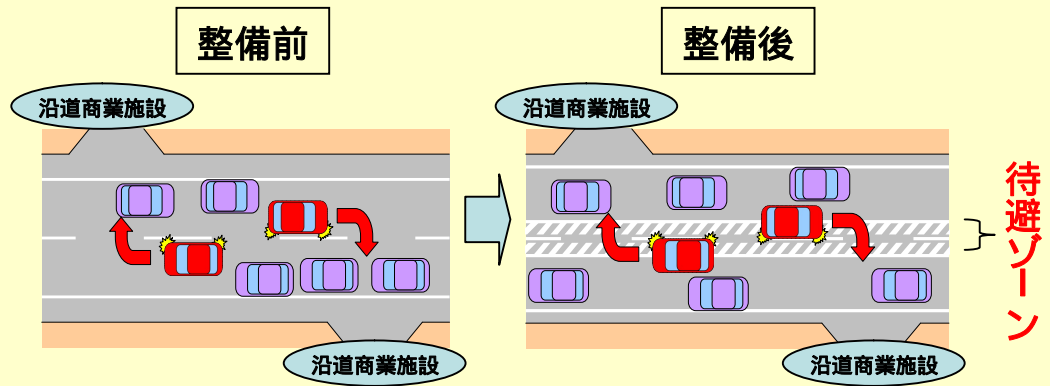
大船渡市立根地区交通安全対策（H21.3完成）

一般国道45号 一般国道45号 大船渡市立根町堰口～岩脇

整備概要

本箇所は、沿道にスーパー等の商業施設が連担しており、**出入車両による追突事故や出会い頭事故が多発。**

事故対策として、スーパー前を中心に**待避ゾーンを設置**することにより、直進車と右折車の分離し、追突事故等の発生防止を図った。

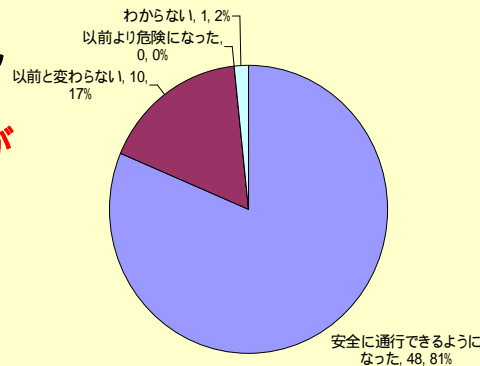


整備効果

夕方ピーク時に、スーパーに右折で入場する車両（180台/時）のうち、**約9割が待避ゾーンを利用。**

スーパー来店客に対しヒアリング調査を行った結果、**約8割の利用者が「安全に通行できるようになった」と回答。**

【来店者ヒアリング】
 実施時期：平成22年2月4日
 実施対象：スーパー来店者
 サンプル数：59名



整備前



右折待ち車両がいた場合直進車が通りづらい

整備後



待避ゾーンの設置により直進車が通りやすくなった