

## 「東北の大動脈 郡山～福島間の全線4車線化 から1年経過して」

～本宮拡幅の4車線化から1年後の整備効果～

郡山市側から徐々に4車線化を進め、平成21年3月に全線供用した、国道4号本宮拡幅について、1年経過後の整備効果についてとりまとめましたのでお知らせします。

○主な整備効果（詳細については別添資料参照）

### ①移動時間の予測ができるようになりました！！ 【別添資料－1】

地元住民へのアンケートを実施した結果、約90%の方から「4車線化により目的地までの所要時間が短縮された」との声がありました。

### ②安心・確実な救急搬送に貢献！！ 【別添資料－2】

地元救急搬送機関より、「搬送の際、2車線当時の混雑時は対向車線を走行していたが、4車線化が進むにつれ、対向車に注意する機会が減りドライバーの負担が軽減した」との声がありました。

### ③地域特産品（肉用牛）の流通を支援！！ 【別添資料－3】

地元農協より、「2車線当時は肉用牛を出荷する際、混雑を回避するため、幅のせまいわき道を多用していたが4車線化が進むにつれ、その頻度が減少し、輸送の安定性が向上した」との声がありました。

#### ■本宮拡幅事業概要

一般国道4号の交通混雑緩和と交通安全の確保を目的として、昭和53年度より4車線拡幅事業に着手し、郡山市側から徐々に4車線化を進め、平成21年3月全線4車線供用となりました。



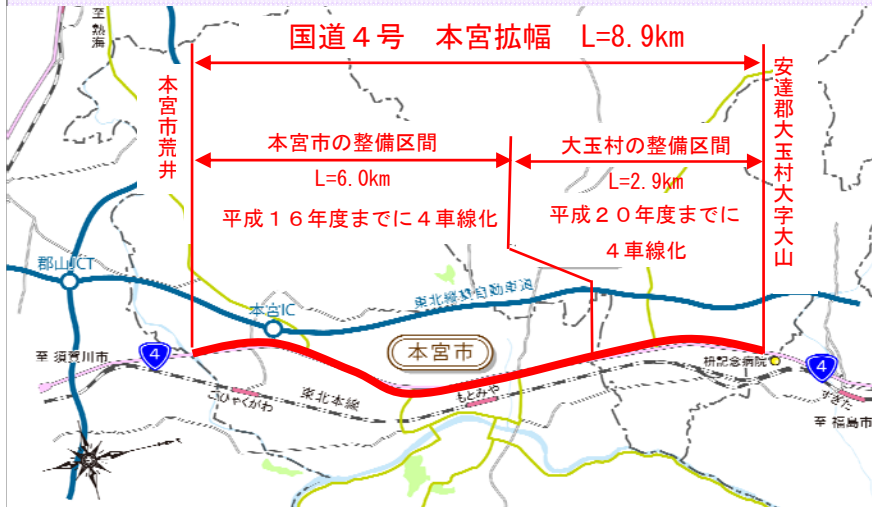
【記者発表先：福島県政記者クラブ、福島市政記者クラブ】

〈問い合わせ先〉

国土交通省 東北地方整備局 福島河川国道事務所  
副所長（道路） 向井 秀一（内205）  
調査第二課長 岩瀨 敦（内451）  
電話 024-546-4331（代）

# 4車線化により移動時間の予測ができるようになりました

- ①渋滞箇所がラジオで言われなくなった！
- ②車線減少に伴う合流がなくなり安全に通行！



**整備後**

- ・4車線化で流れがスムーズ！
- ・歩道が整備され安心して通行可能！

ピーク時旅行速度の変化 (上り線17時台)

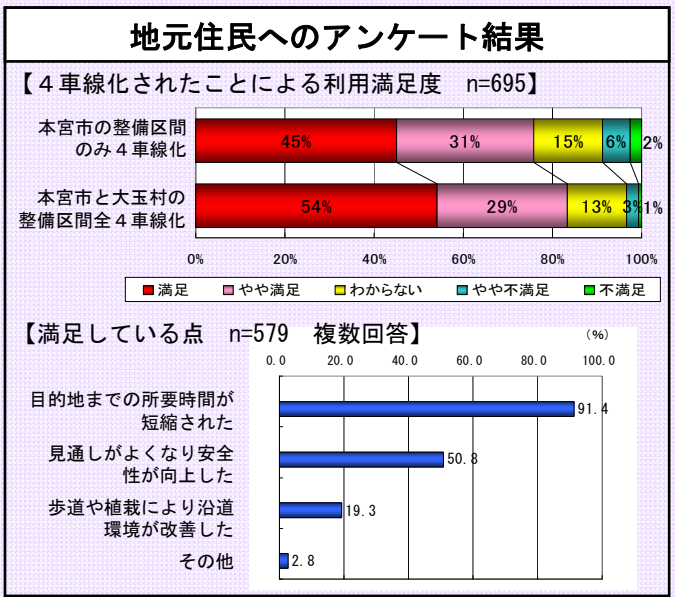
(km/h) 約23km/h 向上!

2車線当時	20.6
4車線化後	43.4

測定日 2車線当時 (H20.12.16)  
4車線化後 (H21.6.9)



- ・4車線化前は2車線区間手前で渋滞が発生！
- ・歩道も無く安心して通行できない状況！
- ・ラジオでの渋滞情報が頻繁に放送！



**<地元住民の声>**

- ・2車線当時は、渋滞情報が頻繁にラジオで放送されており、村のマイナスイメージになっていた。
- ・2車線当時は渋滞回避のために狭い裏道を利用していたが、4車線化が進むにつれ、渋滞が少なくなり出掛けやすくなった。
- ・2車線当時は、車線減少区間に近づくにつれて、煽り運転や悪質な割り込みが多発していたが、4車線化により、合流がなくなり、安全に通行できるようになった。

# 安心・確実な救急搬送に貢献

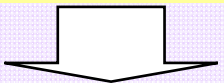
- ①交通がスムーズになり搬送時間の短縮！
- ②対向車線の走行が無くなり搬送時の負担軽減！

## 当該地域の救急搬送の現状

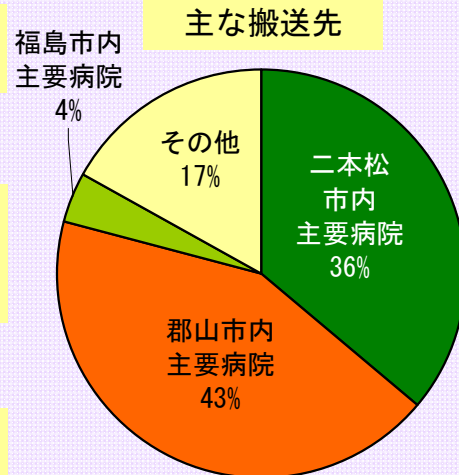
緊急搬送件数は  
年間約3,000件



そのうち約80%は  
二本松市・郡山市の医療機関  
へ搬送！



医療機関は国道4号沿線に立地！  
(右搬送ルート図参照)



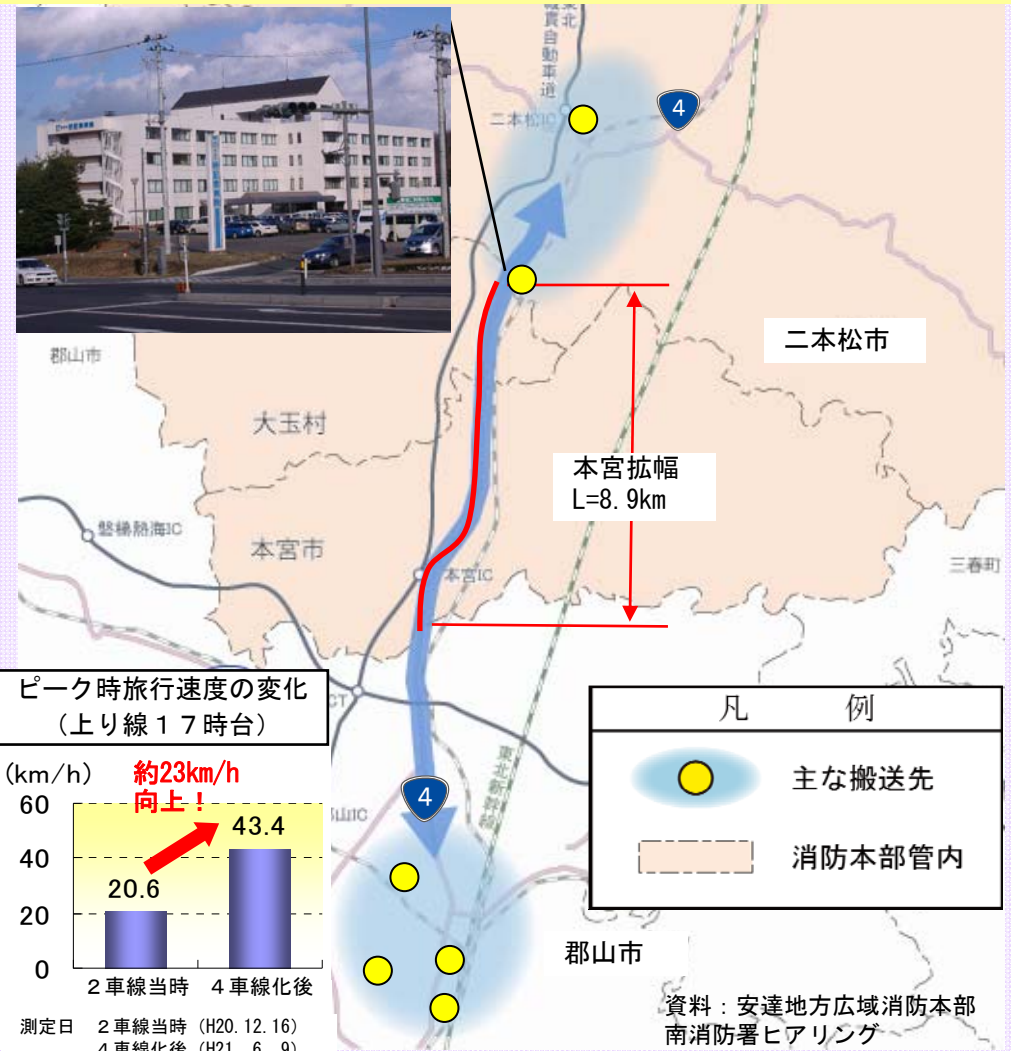
資料：安達地方広域消防本部  
南消防署ヒアリング

## <地元救急搬送機関の声>

- ・搬送受け入れ先が、国道4号沿線に立地しているため、搬送の際、本宮拡幅区間の利用頻度が高い。
- ・4車線化により交通がスムーズになったことで、搬送時間の短縮につながっている
- ・2車線当時の混雑時は、対向車線を走行しており、対向車に対し注意を払っていたが、4車線化がすすむにつれて、対向車への注意する機会が減ったことでドライバーの負担が軽減した。

## 救急搬送ルート

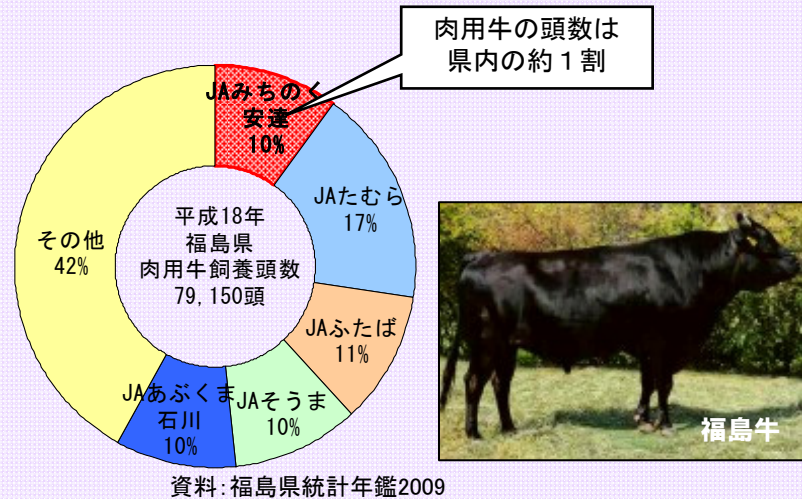
全搬送件数の内、約85%は本宮拡幅区間を走行！



# 地域特産品（畜産品）の流通を支援

- ①約1,900頭の肉用牛を通年出荷
- ②4車線化により輸送の安定性、利便性の向上

J Aみちのく安達管内では県内の約1割の肉用牛を飼養



## <地元JAの声>

- ・約1,900頭の肉用牛を通年出荷している。出荷の際、生き物の輸送のため、揺れや時間は少ない方が良い。
- ・2車線当時は混雑回避のために、並行する幅の狭いわき道を多用していた。
- ・4車線化が進むにつれ、交通がスムーズになったことで、わき道を使う頻度も徐々に減り、輸送の安定性に効果があった。
- ・全線4車線化により、二本松方面からの出荷の利便性が向上した。

