

平成 21年 11月 10日
福島北警察署
国土交通省福島河川国道事務所

栗子峠 走行不能にご注意下さい！

～走行不能車両が最も多く発生する二ツ小屋登坂車線で
合同広報活動を行います～

例年、国道13号の栗子峠では11月中旬から下旬にかけて積雪があり、冬タイヤ未装着車両による走行不能やスリップ事故により交通障害が発生しています。

このような状況を防止することを目的に、本格的な降雪期に向けて、栗子峠を管轄する福島北警察署と福島河川国道事務所では、冬道の安全運転、冬用タイヤ早期装着の呼びかけ及び冬タイヤの装着状況調査を実施いたします。

また、冬期間栗子峠では毎年約200台ほどのスタック車両（通行不能車両）が発生し、そのほとんどがチェーン未装着のため、併せてチェーン装着の呼びかけを行います。

■日 時 平成21年11月11日（水） 14：00～15：00
（注）天候等の事情により中止となる場合がございますのでご了承願います。

■実施場所 福島市飯坂町中野字二ツ小屋地内 二ツ小屋駐車帯
※東栗子トンネル福島側坑口から約1 km手前



栗子峠のスタック状況

<記者発表先>福島県政記者クラブ、福島市政記者会

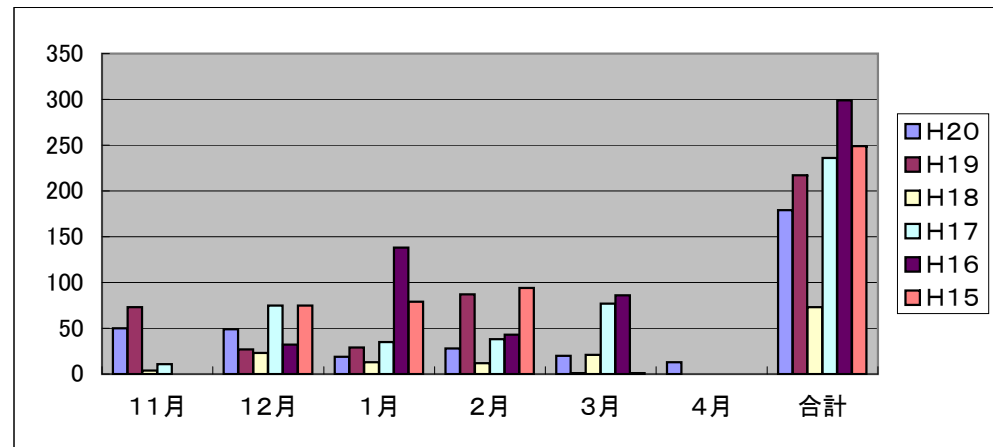
■お問い合わせ先

福島北警察署 交通課	TEL024-554-0110（代表）
国土交通省 福島河川国道事務所	
栗子国道維持出張所 出張所長	TEL0238-34-2221
道路管理第一課 課長	TEL024-546-4331（代表）

栗子峠 登坂不能車（スタック車両）発生状況

【平成15年度～平成20年度】

年度	11月	12月	1月	2月	3月	4月	合計
H20	50	49	19	28	20	13	179
H19	73	27	29	87	1	0	217
H18	4	23	13	12	21	0	73 <small>少雪</small>
H17	11	75	35	38	77	0	236 <small>豪雪</small>
H16	0	32	138	43	86	0	299
H15	0	75	79	94	1	0	249



平成18年度～平成20年度のスタック車両発生ポイントと標高

