

## 青森県内の“渋滞”箇所についてアンケートを実施します。

～ 県民の皆様のご意見・ご提案をお願いします～

青森県渋滞対策推進協議会においては、県内における慢性的な渋滞解消を目的に、これまで様々な取り組みを実施しておりますが、依然として都市部を中心に渋滞の著しい箇所が多数存在しております。

渋滞対策の実施にあたりましては、これまで優先箇所の重点対策を図ってまいりましたが、今後はより利用者の実感に合った箇所や対策について検討し、最新のデータと照らし合わせ、よりの確に対策が行えるよう協議会において計画策定に反映して参ります。

今回、日頃利用されている青森県内の道路で、特に渋滞していると感じる交差点について、利用者の皆様に広くご意見を頂きたく、意見募集を行います。

1. 応募期間:平成21年10月1日(木)～平成21年10月31日(土)
2. アンケート内容:(1)青森県内の道路で、渋滞対策が必要だと感じている交差点について  
(2)青森県内における渋滞や道路整備についてのご意見
3. 応募方法  
(アンケート用紙) 渋滞箇所が存在する自治体窓口、県内道の駅、高速道路SA・PA等に設置しているアンケート用紙の回答ハガキに記入のうえ投函してください。  
(インターネット) 東北地方整備局青森河川国道事務所・東北運輸局青森運輸支局・青森県・青森市・弘前市・八戸市のホームページにアクセスのうえ入力してください。
4. 青森県渋滞対策推進協議会 構成機関  
東北地方整備局青森河川国道事務所、東北運輸局青森運輸支局、青森県、青森県警察本部、東日本高速道路(株)東北支社、青森市、弘前市、八戸市

※ 記者発表先:青森県政記者会、建設関係専門紙、津軽新報社

### 【問い合わせ先】青森県渋滞対策推進協議会 事務局

国土交通省 東北地方整備局 青森河川国道事務所

住所:青森市中央3丁目20-38 電話:017-734-4521(代表)

副所長(道路) 永井 浩泰(内線205)

青森県 県土整備部 道路課

住所:青森市長島一丁目1-1 電話:017-722-1111(代表)

道路課長代理 三上 俊孝(内線4266)

# あおもりのイライラ渋滞をなくそう!

～みなさまのご意見をお聞かせください～

## アンケート調査ご協力をお願い

青森県渋滞対策推進協議会では、これまで県民の皆様のご意見を聞きながら、渋滞対策を進めて参りましたが、県内には対策すべき箇所がまだ数多く残されております。

そこで、皆様が日頃利用されている青森県内の道路で、特に**渋滞している交差点について、皆様のご意見をいただき**、今後の対策箇所の選定や対策事業の検討に活かしていきたいと考えております。

ご協力のほど、よろしくお願い申し上げます。

① 渋滞箇所がいっぱいあります…



② 住民の皆様のご意見



③ 重点的に対策を実施する箇所を選びます



④ 対策を行い渋滞を解消します








## アンケート回答方法

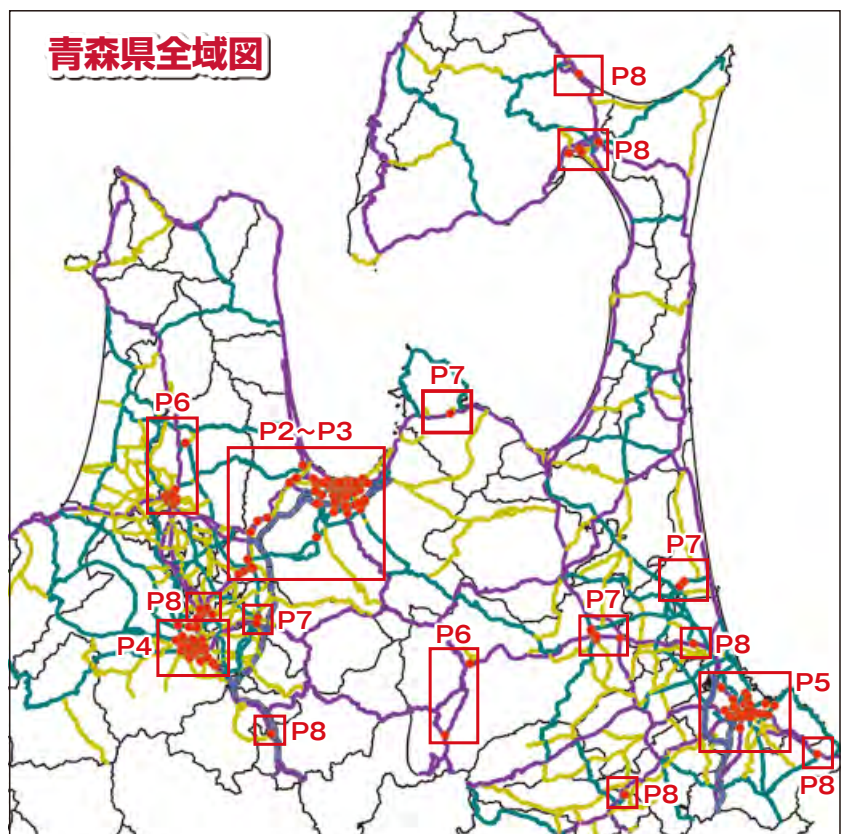
- ① アンケート回答方法の詳細は、10ページをご覧ください。
- ② 裏面に添付している「はがき」に記入し、

**平成21年10月31日(土)まで**  
にご投函ください。

本冊子は、青森県内の渋滞箇所についての一覧表および地図を掲載しています。

右図は渋滞箇所図のページ番号を示しています。ご覧になりたい地域のページをお探しください。

凡例	
	高速道路
	国道
	主要地方道
	一般県道
	渋滞箇所



# 青森市中央



## 青森市南部

渋滞箇所番号	交差点名
90	鶴ヶ坂交差点
91	大釈迦峠交差点
92	新大釈迦交差点
93	浪岡郵便局前交差点
94	下十川交差点
218	道の駅なみおか前交差点
219	女鹿沢交差点
220	浪岡バイパス入口交差点



渋滞箇所番号	交差点名	渋滞箇所番号	交差点名
1	青森環状入口交差点	49	青柳2丁目交差点
2	平和台団地入口交差点	50	松原2丁目交差点
3	青森市石江交差点	51	松原3丁目交差点
4	青森西郵便局前交差点	52	みちのく銀行前交差点
5	石江岡部交差点	53	浦町奥野交差点
6	西滝西交差点	54	港町2丁目交差点
7	西滝中央交差点	55	栄町1丁目交差点
8	篠田3丁目交差点	56	花園1丁目交差点
9	千刈交差点	57	港町3丁目交差点
10	古川1丁目北交差点	58	栄町中央交差点
11	古川1丁目中央交差点	59	花園2丁目交差点
12	古川交差点	60	栄町2丁目交差点
13	古川3丁目交差点	61	浪打1丁目交差点
14	浪館通り久須志1丁目交差点	62	合浦公園前交差点
15	久須志交差点	63	浪打2丁目交差点
16	新町1丁目交差点	64	南佃生協前交差点
17	古川1丁目東交差点	65	はまなす2丁目交差点
18	旭町通り交差点	66	三内丸山交差点
19	古川2丁目中央交差点	67	浪岡通り浪館交差点
20	古川2丁目南交差点	68	浪館交差点
21	新町2丁目交差点	69	安田陸橋西側交差点
22	長島1丁目西交差点	70	細越栄山交差点
23	長島2丁目北西交差点	71	大野片岡西交差点
24	長島3丁目西交差点	72	大野片岡中央交差点
25	新町2丁目東交差点	73	青葉1丁目交差点
26	長島1丁目東交差点	74	東大野2丁目交差点
27	長島2丁目南西交差点	75	荒川交差点
28	長島3丁目交差点	76	荒川柴田交差点
29	新町2丁目東交差点	77	観光通り浜田交差点
30	安方2丁目北交差点	78	浜田豊田交差点
31	安方2丁目中央交差点	79	ハツ役交差点
32	柳町交差点	80	妙見交差点
33	長島2丁目北東交差点	81	問屋町入口交差点
34	長島2丁目南東交差点	82	野尻今田交差点
35	長島3丁目東交差点	83	浦町交差点
36	市役所前入口交差点	84	浜田玉川交差点
37	中央1丁目交差点	85	筒井交差点
38	中央2丁目交差点	86	幸畑交差点
39	郷土資料館前交差点	87	駒込交差点
40	本町2丁目交差点	88	駒込桐ノ沢交差点
41	本町1丁目交差点	89	戸山荒井交差点
42	橋本2丁目西交差点	212	県立中央病院入口交差点
43	観光通り中央交差点	213	沢田橋交差点
44	観光通り勝田交差点	214	松森郵便局前交差点
45	八甲田大橋交差点	215	浜田2丁目交差点
46	本町5丁目交差点	216	野木和公園入口交差点
47	橋本2丁目東交差点	217	大谷交差点
48	奥野1丁目交差点		

- 凡例
- 高速道路
  - 国道
  - 主要地方道
  - 一般県道
  - 市道等
  - 渋滞箇所
  - 主な施設等



# 弘前市



渋滞箇所番号	交差点名	渋滞箇所番号	交差点名	渋滞箇所番号	交差点名
95	津賀野交差点	113	野田1丁目交差点	131	外崎4丁目西交差点
96	石渡4丁目交差点	114	北大通り交差点	132	外崎4丁目中央交差点
97	城北大橋東側交差点	115	北瓦ヶ町交差点	133	外崎4丁目東交差点
98	堅田交差点	116	中土手町交差点	134	城東団地入口交差点
99	富士見橋交差点	117	代官町北交差点	135	運動公園入口交差点
100	田町1丁目交差点	118	代官町交差点	136	新寺町交差点
101	野田2丁目交差点	119	土手町北交差点	137	樹形交差点
102	高崎交差点	120	富田2丁目交差点	138	松森町交差点
103	岩木橋交差点	121	富田3丁目北交差点	139	門外富岡交差点
104	駒越町交差点	122	駅前3丁目交差点	140	堀越交差点
105	追手門通り西交差点	123	並木通り北交差点	141	堀越川合交差点
106	茂森町交差点	124	土手町中央交差点	221	北和徳工業団地入口交差点
107	追手門通り東交差点	125	弘前市大町交差点	222	清野袋交差点
108	東長町交差点	126	並木通り南交差点	223	弘前市役所前交差点
109	元寺町交差点	127	駅前1丁目交差点	224	北横町交差点
110	一番町交差点	128	駅前町交差点	225	富田3丁目南交差点
111	弘前市本町交差点	129	椿町交差点	226	大清水交差点
112	相良町交差点	130	松ヶ枝5丁目交差点		

- 凡例**
- 高速道路
  - 国道
  - 主要地方道
  - 一般県道
  - 市道等
  - 渋滞箇所
  - 主な施設等

# 八戸市



渋滞箇所番号	交差点名	渋滞箇所番号	交差点名
142	河原木・高森交差点	160	縄手下交差点
143	沼館交差点	161	吹上1丁目交差点
144	下長交差点	162	長苗代交差点
145	城下3丁目交差点	163	馬場頭交差点
146	城下4丁目交差点	164	売市交差点
147	八戸郵便局前交差点	165	上組町交差点
148	内舟渡交差点	166	長者1丁目交差点
149	城下1丁目交差点	167	平中交差点
150	類家1丁目交差点	168	湊町柳町交差点
151	類家4丁目交差点	169	白銀町三島上交差点
152	諏訪3丁目交差点	170	沢里二ツ屋交差点
153	塩入交差点	227	八太郎交差点
154	四本松交差点	228	八戸ガス前交差点
155	十八日町交差点	229	六日町交差点
156	三日町交差点	230	千葉学園前交差点
157	十三日町交差点	231	熊野堂交差点
158	十六日町交差点	232	根城6丁目交差点
159	長横町交差点		

**凡例**

- 高速道路
- 国道
- 主要地方道
- 一般県道
- 市道等
- 渋滞箇所
- 主な施設等

# 五所川原市・つがる市

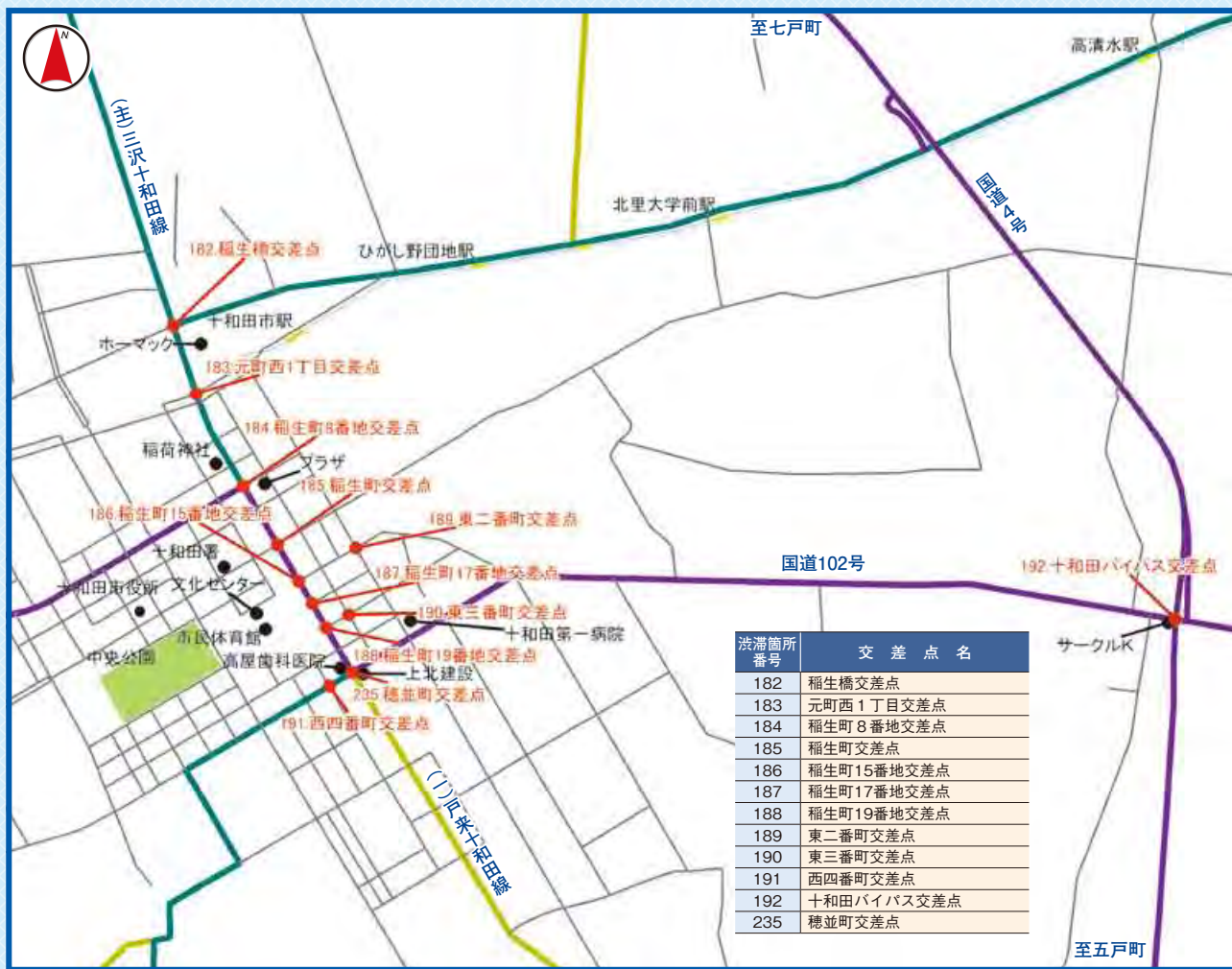


# 十和田市



- 凡例**
- 高速道路
  - 国道
  - 主要地方道
  - 一般県道
  - 市道等
  - 渋滞箇所
  - 主な施設等

# 十和田市



## 平内町



## 黒石市



## 三沢市



- 凡例**
- 高速道路
  - 国道
  - 主要地方道
  - 一般県道
  - 市道等
  - 渋滞箇所
  - 主な施設等

# むつ市



# 藤崎町・田舎館村



# 平川市



# 南部町



# 階上町



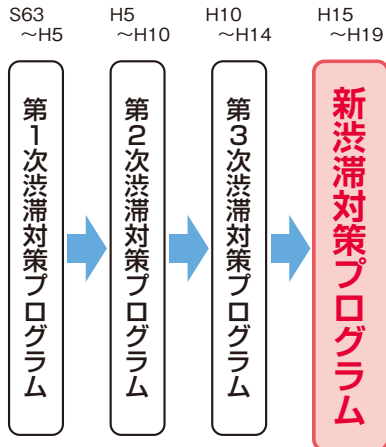
# おいらせ町



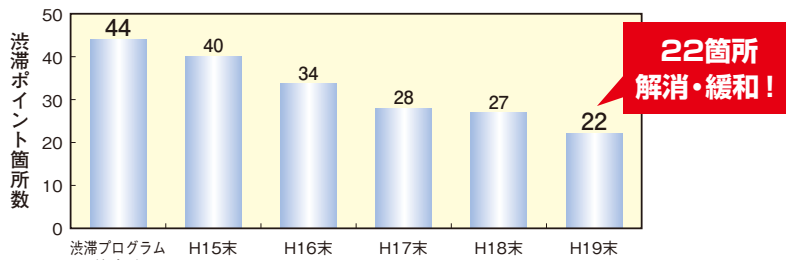
- 凡例**
- 高速道路
  - 国道
  - 主要地方道
  - 一般県道
  - 市道等
  - 渋滞箇所
  - 主な施設等

# これまでの渋滞解消に向けた取り組み

- 青森県渋滞対策推進協議会では、県内の渋滞解消に向けて、これまで4度の渋滞対策プログラムを計画・実施してきました。
- 前渋滞対策プログラム（H14～19）では、選定した**44箇所**の渋滞ポイントのうち、**22箇所**の渋滞解消・緩和を実現するなどの成果が出ています。



県民のみなさまのご意見を踏まえ選定した44箇所の主要渋滞ポイントのうち、5カ年の取り組みで22箇所の渋滞ポイントを解消・緩和

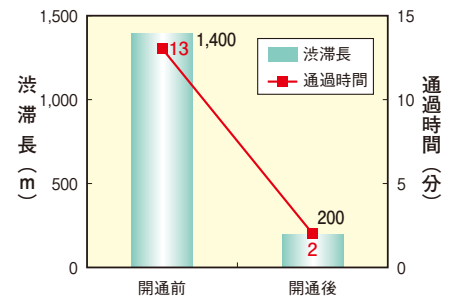


## 国道7号青森環状道路の4車線化により、「筒井交差点」の渋滞が大幅に緩和！

- 青森市の国道7号筒井交差点（青森市筒井）では、朝夕の通勤ラッシュ時の渋滞が慢性化していました。
- そこで、渋滞プログラムの対策事業である**青森環状道路の4車線化**を実施し、**最大1.4kmあった渋滞が緩和しました。**
- また、青森市内、青森空港、高速道路などへのアクセスが向上し、**物流ルートの機能強化による産業の活性化**につながることも期待できます。



▲青森環状道路（4車線化）の開通前後の渋滞状況



▲筒井交差点の渋滞長・通過時間の変化

## 青信号時間を5秒延長して、五所川原エルム通りの渋滞を緩和！

- 五所川原市の県道福山五所川原線（通称エルム通り）では、周辺にショッピングセンターなどの集客施設が立地し、休日になると買い物客等が集中し、渋滞が発生していました。
- そこで、混雑する休日の昼間（10時～16時）に、石岡交差点の**青時間を5秒延長**したことにより、**信号待ち回数が平均3.5回から2.5回へと減少**し、渋滞が緩和しました。



▲エルム通り石岡交差点位置図



▲信号時間変更後の石岡交差点

# ～アンケートの回答方法について～

## (平成21年10月31日(土)までにご投函ください)

**質問1**：青森県内の道路で、あなたが渋滞対策が必要だと感じている交差点（上位3箇所）について教えてください。以下①～③の手順ではがきにご回答ください。

### ①「渋滞箇所」欄

本冊子に記載した236箇所から選定する場合は、地図に記載している番号、または交差点名をご記入ください。

本冊子に記載した236箇所以外の場合は、渋滞箇所の地名及び交差点名、または目印となる施設名等をご記入ください。

### ②「渋滞方向・曜日・時間帯」欄

最も渋滞が著しいと感じる方向をご記入ください。また、その渋滞が発生する曜日・時間帯をご記入ください。

### ③「対策・要望」欄

下記対策案（緑枠内）の中から該当する番号をすべてご記入ください。その他の場合は対策をご記入ください。

#### 【渋滞解消に向けた対策案】

##### ◆信号の設定に関わる要望

1. 直進の青時間を長くする
2. 右折の青時間を長くする

##### ◆右折左折レーンに関わる要望

3. 右折レーンの設置
4. 右折レーンを伸ばす
5. 左折レーンの設置
6. 左折レーンを伸ばす

##### ◆道路整備や既存道路の活用に関わる要望

7. 車線数を増やして欲しい
8. バイパスを整備して欲しい
9. 路上駐車のを防止を徹底して欲しい
10. 冬期の除雪対策を拡充して欲しい

##### ◆その他

11. その他

#### 記入例

渋滞箇所	渋滞方向・曜日・時間帯	対策・要望
①  1	渋滞方向： <b>青森駅へ向かう方向</b>  曜日：平日 休日 冬期 時間帯：( 7 時頃)	番号： <b>2、4</b> その他：
②  78番の1つ南側の交差点	渋滞方向： <b>青森市街地へ向かう方向</b>  曜日：平日 休日 冬期 時間帯：( 7 時頃)	番号： <b>7、10</b> その他：
③  〇〇市〇〇町の〇〇スーパーの前の交差点	渋滞方向： <b>南へ進む方向</b>  曜日：平日 休日 冬期 時間帯：( 15 時頃)	番号： <b>11</b> その他： <b>バスレーンを設置してバスを利用しやすくする</b>

はがきにご回答ください→

**質問2**：青森県内における渋滞や道路整備について、何かご意見等がございましたら、自由にご記入下さい。

はがきにご回答ください→

#### ◆青森県渋滞対策推進協議会

国土交通省東北地方整備局・東北運輸局青森運輸支局・東日本高速道路(株)東北支社・青森県警察本部・青森県・青森市・弘前市・八戸市

#### ◆お問い合わせ先

青森県渋滞対策推進協議会事務局（国土交通省 東北地方整備局 青森河川国道事務所 調査第二課）

〒030-0822 青森市中央3丁目20-38 TEL：017-734-4570 FAX：017-722-2384 URL：http://www.thr.mlit.go.jp/aomori/

