

平成21年9月14日
東北地方整備局
岩手河川国道事務所

衣川を新河道に切替え

衣川堤防の改修は平成14年4月に着手しましたが、同年7月の台風6号において、衣川周辺地区は床上浸水11棟、床下浸水60棟、国道4号の通行止め等大きな被害を受けたことから、治水対策の効果を早期に発現すべく築堤工事の促進を図ってきました。

しかし、平成16年10月には「接待館遺跡」が発見され調査指導委員会が遺跡の追加調査が必要と判断したことから平成18年に衣川築堤工事を中断しましたが、その後、平成19年3月には国土交通省が遺跡保存のための堤防ルートの変更決定を行い、衣川地区における治水対策を促進してきました。

平成20年度からは新たな河道の掘削を実施してきましたが、この度、掘削が完了したことから、現河道から新河道への流水の切替えを行いますのでお知らせ致します。

記

- 日時 平成21年9月16日15時～
- 場所 平泉町平泉字衣関地内(別添図のとおり)

<発表記者会:岩手県政記者クラブ>

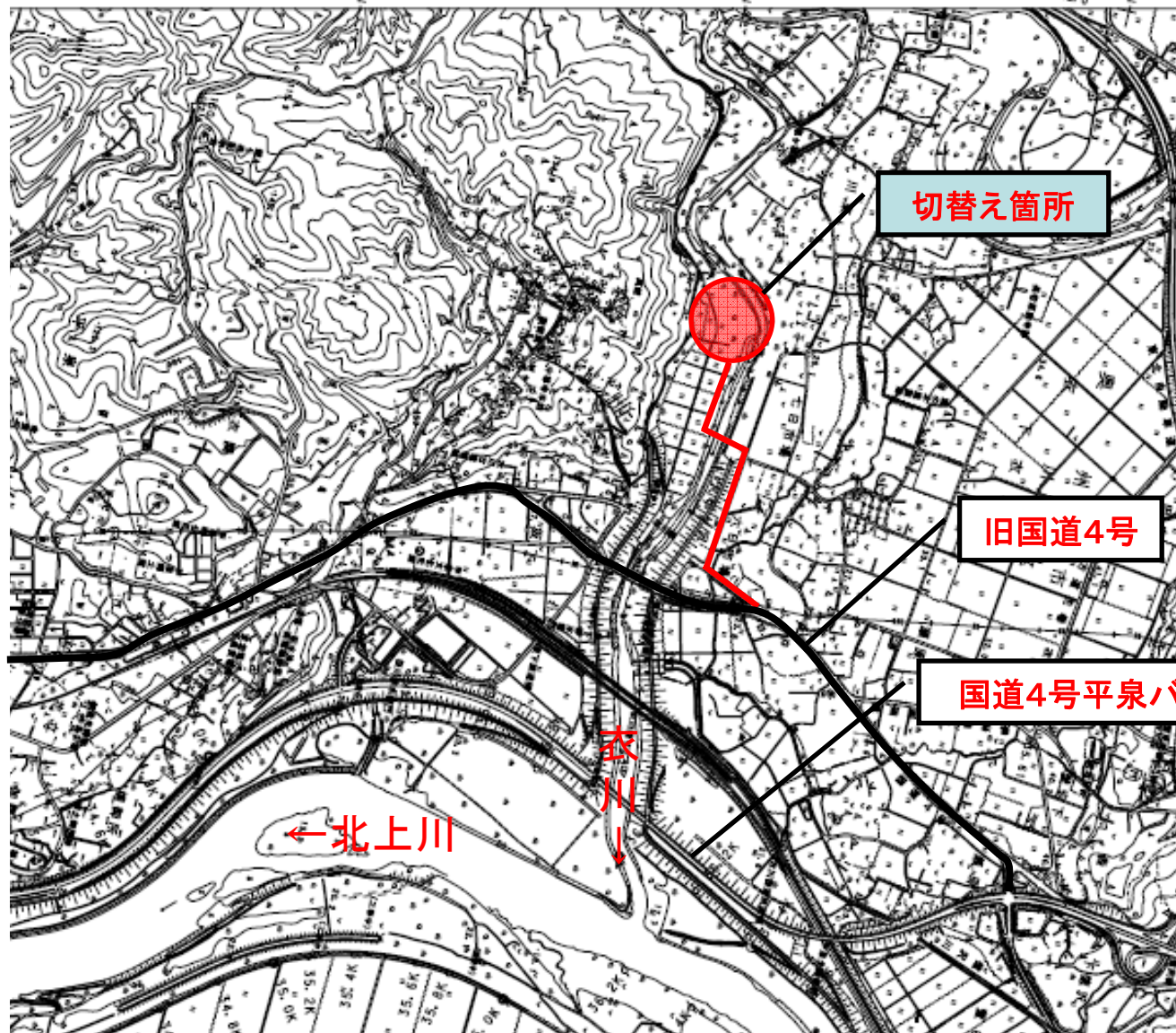
問い合わせ先

国土交通省 東北地方整備局 岩手河川国道事務所

工務第三課長 須藤 純二

〒020-0066 盛岡市上田4丁目2-2

電話 019-624-3199(内線321)



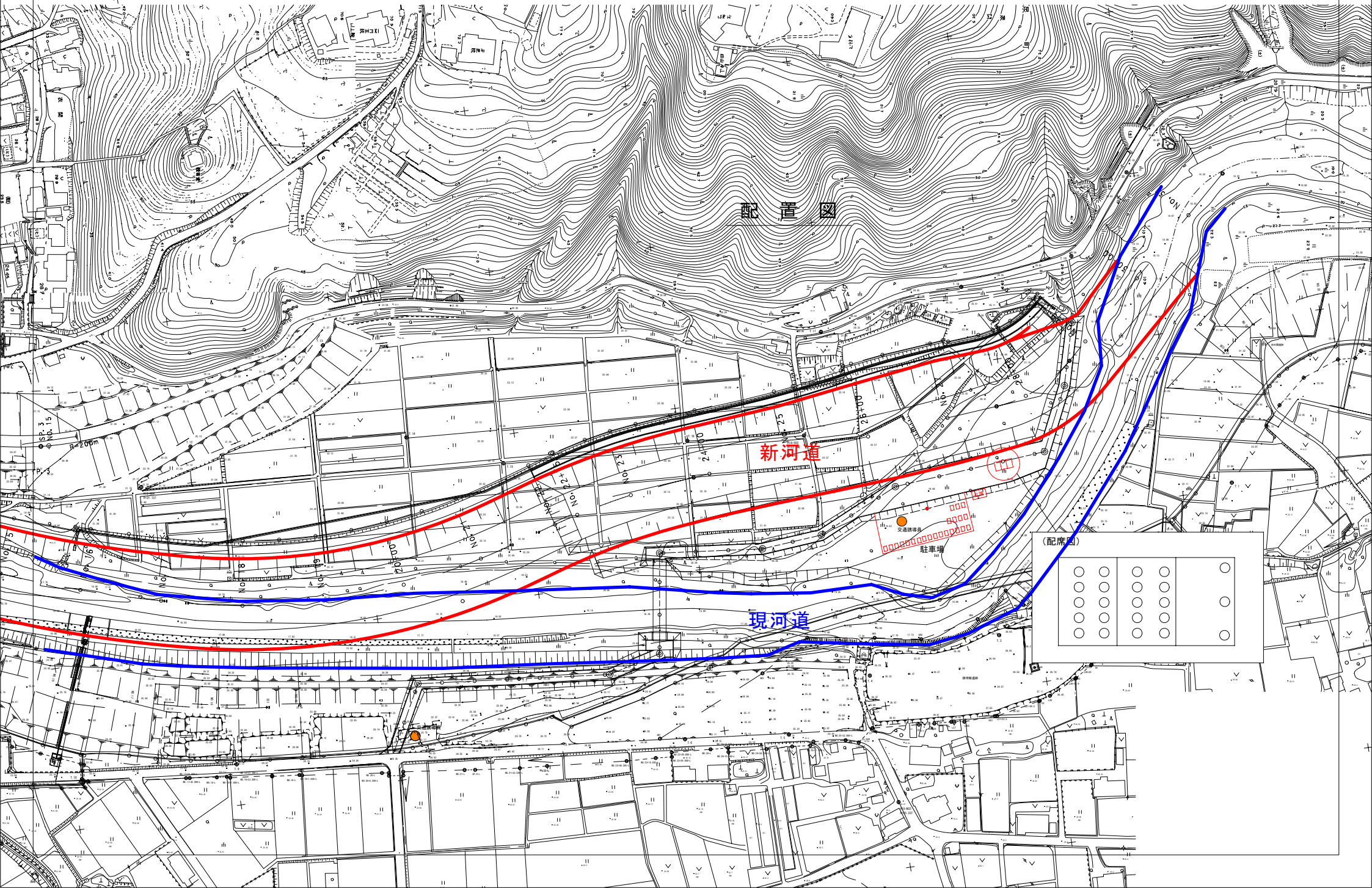
切替え箇所

旧国道4号

国道4号平泉バイパス

衣川↓

←北上川



配置图

新河道

现河道

交通廊道

停车场

配席图

