

## ゴールデンウィーク前に安全利用点検終了 ～より安全な河川・ダム・砂防施設を利用させていただくために～

福島河川国道事務所、三春ダム管理所、摺上川ダム管理所では、毎年ゴールデン・ウィーク前のこの時期に、レクリエーションの場として多くの人に利用される河川・ダム・砂防の施設の利用点検を50箇所を実施しました。その結果、危険と認められる8箇所について、補修や応急的な対策を講じました。

1. 点検実施日 4月14日（火）～17日（金）

2. 主な点検場所

- 国管理区間（阿武隈川、荒川等）の親水施設及び砂防施設
- 三春ダム及び摺上川ダムの施設及び関連施設の親水施設

3. 点検の目的

河川やダム等においては、普段から施設の巡視や点検等を実施していますが、河川等に親しむ施設の整備や一般利用者の増加を踏まえ、より安全に利用させていただくことを目的として、毎年、ゴールデン・ウィーク前に安全利用点検を実施しています。

また、点検にあたっては、各自治体の担当の方や学校関係者の方、河川等愛護団体の方々にも点検に参加していただきました。

4. 点検結果等

- 添付資料：○安全利用点検結果一覧（GW前）  
○問題のあった箇所の状況写真

【福島河川国道事務所】

河川関連施設18箇所、砂防関連施設を8箇所を点検しました。河川及び砂防関連施設では特に問題となる箇所はありませんでした。

【三春ダム管理所】

ダム関連施設19箇所を点検しましたが、問題のあった箇所は4箇所あり、応急的な対応を行いました。

【摺上川ダム管理所】

ダム関連施設5箇所を点検しましたが、問題のあった箇所は4箇所あり、応急的な対応を行いました。

5. 危険箇所への措置及び今後の対応

今回の点検の結果、問題のあった箇所については補修等の措置を講じましたが、補修を行った箇所については、今後も河川巡視等にて注視して行きます。

なお、当該施設管理者として河川に親しんで欲しいと願う反面、河川が自然公物である以上、危険を伴うことは、避けられません。一人一人の安全意識が最も重要と考えております。

福島河川国道事務所では、お子様向けに「守ろうね、水辺のルール」を作成し

ておりますので、水辺で遊ぶ際の注意事項として参考にしてください。

<添付資料：福島河川国道事務所による「守ろうね、水辺のルール」>

6. 記者発表先 ・福島県県政記者室 ・福島市記者室

<記者発表先>福島県政記者クラブ、福島市政記者会

問い合わせ先
<お問い合わせ先> 国土交通省東北地方整備局 福島河川国道事務所 TEL024-539-4331(代表) 【河川】河川管理課長 片桐 真也(内331) 【砂防】工務第一課長 水越 崇 (内311)
三春ダム管理所 TEL0247-62-3145 管理係長 高原 克己(内332)
摺上川ダム管理所 TEL024-596-1275 管理係長 佐々木 到(内332)

ゴールデンウィーク前の安全利用点検結果一覧

実施機関		点検実施日	河川名(溪流名)	施設名	点検結果	対応状況
機関名	管内区分					
福島河川国道事務所	【河川】 郡山出張所 管内	H21.4.14	阿武隈川	乙字水辺の小楽校	問題ありませんでした。	----
			釈迦堂川	釈迦堂川新橋 水辺の小楽校	問題ありませんでした。	----
			阿武隈川	日出山水辺の小楽校	問題ありませんでした。	----
	【河川】 伏黒出張所 管内	H21.4.14	阿武隈川	梁川町水辺の小楽校	問題ありませんでした。	----
			阿武隈川	渡利水辺の小楽校	問題ありませんでした。	----
			荒川	荒川桜づつみ公園前高水敷	問題ありませんでした。	----
			阿武隈川	東和町水辺の小楽校	問題ありませんでした。	----
			阿武隈川	東和漕艇場	問題ありませんでした。	----
			荒川	水林自然林自由広場	問題ありませんでした。	----
			荒川	荒川クロスカントリーコース	問題ありませんでした。	----
	【河川】 伏黒出張所 管内	H21.4.17	阿武隈川	飯野町水辺の小楽校	問題ありませんでした。	----
			阿武隈川	安達町水辺の小楽校	問題ありませんでした。	----
			阿武隈川	烏山カヌーコース	問題ありませんでした。	----
			阿武隈川	県庁裏隈畔	問題ありませんでした。	----
			阿武隈川	川原ステージ	問題ありませんでした。	----
			阿武隈川	国見町水辺の小楽校	問題ありませんでした。	----
			阿武隈川	桑折町水辺の小楽校	問題ありませんでした。	----
	【砂防】 吾妻山山系 砂防出張所 管内	H21.4.15	須川(メアライ沢)	高湯第一砂防堰堤	問題ありませんでした。	----
		H21.4.16	松川	松川流路工	問題ありませんでした。	----
			荒川	荒川第8砂防堰堤	問題ありませんでした。	----
荒川			荒川第2砂防堰堤管理用通路	問題ありませんでした。	----	
荒川			荒川流路工	問題ありませんでした。	----	
H21.4.17		天戸川	天戸川第1砂防堰堤	問題ありませんでした。	----	
三春ダム管理所	H21.4.14	さくら湖	ダムサイト展望広場	問題ありませんでした。	----	
			ダム堤体周辺地域	問題ありませんでした。	----	
			蛇石ピオトープ	規制ロープが損傷していました。	ロープの張り替えをしました。	
			石畑水生生物観察園	問題ありませんでした。	----	
			貝山多目的運動広場	問題ありませんでした。	----	
			柴原多目的運動広場	問題ありませんでした。	----	
			向山森林公園	問題ありませんでした。	----	
			さくらの公園	問題ありませんでした。	----	
			狐田親水公園	ベンチ基礎が破損していました。	使用禁止措置をしました。	
			中郷コミュニティスクール	問題ありませんでした。	----	
	漕艇場、観覧席	問題ありませんでした。	----			
	H21.4.15	さくら湖	滝の平野外劇場	ベンチが破損していました。	ベンチを撤去しました。	
			春田大橋周辺	柵が破損していました。	破損部分をロープにて固定しました。	
			牛糞前ダム	問題ありませんでした。	----	
石畑曝気設備			問題ありませんでした。	----		
H21.4.15	さくら湖	蛇石前ダム	問題ありませんでした。	----		
		入江曝気設備	問題ありませんでした。	----		
		本川前ダム	問題ありませんでした。	----		
		ダム管理所周辺	生け垣の損傷、樹木支柱のゆるみ	再固定により補修しました。		
摺上川ダム管理所	H21.4.15	茂庭っ湖	堤体天端通路及び右岸広場	問題ありませんでした。	----	
			名号地区親水公園	足下注意の表示が紛失	「足下注意」の表示を再設置しました。	
			梨平公園	主砂位置管理への進入の可能性あり	バリケードで立入禁止措置をしました。	
			広瀬公園	①洪水吐流末側への進入の可能性あり ②リップラップへの進入の可能性あり	①バリケードで立入禁止措置をしました。 ②既設の注意看板を見やすい位置に移動しました。	

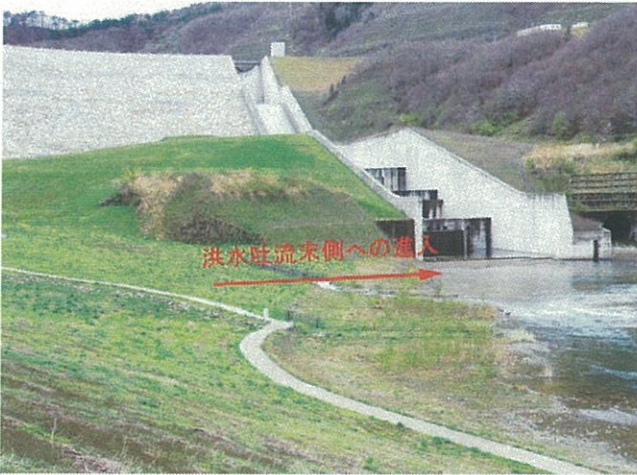
## 問題のあった箇所の状況

### 【三春ダム管理所】



○狐田親水公園(三春町)  
ベンチ基礎が破損しており、使用禁止としました。

### 【摺上川ダム管理所】



○広瀬公園(福島市)  
洪水吐流末側への進入の可能性があります、バリケードで立入禁止としました。



バリケード設置状況



低学年生には大人の方が読んで聞かせてください。



# みんなで川で遊ぶぞ!!



れいちゃん

## 守ろうね、水辺のルール

川の中にはどんな魚がすんでいるのかな！  
堤防に咲いてる、あの小さなかわいい花はなんだろう。  
川原の石ころはいろんな形をしているね。  
川には、みんなの知らなかったことがいっぱい。  
でも、あぶないところもたくさんあるんだ。  
みんなが気をつけて、ちゃんとルールを守れば、  
川は楽しい自然の学校だ！



あーくん



## かならず守ろう



あぶたん

- 川には、ぜったいに一人では行かないこと！
- お家の人に、川に行くことを伝えること！
- 低学年の子供は、必ず大人の人と行きましょう。
- 天気をしらべて、川のまわりに雨が降らないか、確かめましょう。
- はじめての場所に行くときは、特に注意しましょう。



こんなときは、川に近づいてはいけません！



- ①雨が降ったあと
- ②川を見て、「可愛い」と思ったとき
- ③川の水が、いつもより多いと思ったとき



- ④川の流れがはやそうなときや、水が濁っているとき
- ⑤遠くの空が暗いとき



ぜったいに、行っちゃダメ!!

- ①川のそばの草がおいしかったところ  
急に川に落ちることがあります
- ②見とおしの悪いところや、人の見えないところ  
何かがあっても、誰も気づいてくれません



- ③川の水があたっている  
コンクリート  
すべて川に落ちることがあります



ちか  
近づかないで!

# こんなところはあぶないよ!!

プールで上手に泳げても、流れている川は違います。  
十分に気をつけましょう。



## ①自分のひざより深いところ



水の流れをつよく受けて、歩けなくなります



## ②水が濁っているところ



川の底が見えないと、深さがわからなくなります



## ③うずを巻いているところや流れの急なところ



歩けなかったり、巻き込まれることがあります



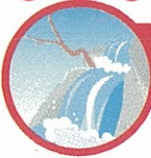
## ④石がコケで緑色になっているところ



すべて転んでしまいます



# もしも川に流されたら



## 友だちが流されたら!

①助けようと思って、ぜったいに飛び込まないこと

自分も溺れてしまいます



②大声で助けを呼びましょう

大人の人を呼びに行くこと

③近くに浮くものがあったら投げる

浮きぶくろや木など



## 自分が流されたら!

①あわてず、おおむけに(おなかを上にする)

息ができるようにする



②足を川の流れるほうに向け、流れにまかせる

③掴まれそうな物があったら掴む



水辺のルールをしっかりと守って、「水難事故」にあわないよう、注意しましょう。

国土交通省 東北地方整備局  
福島河川国道事務所 河川管理課  
〒960-8584 福島市黒岩字榎平36  
TEL(024)546-4331