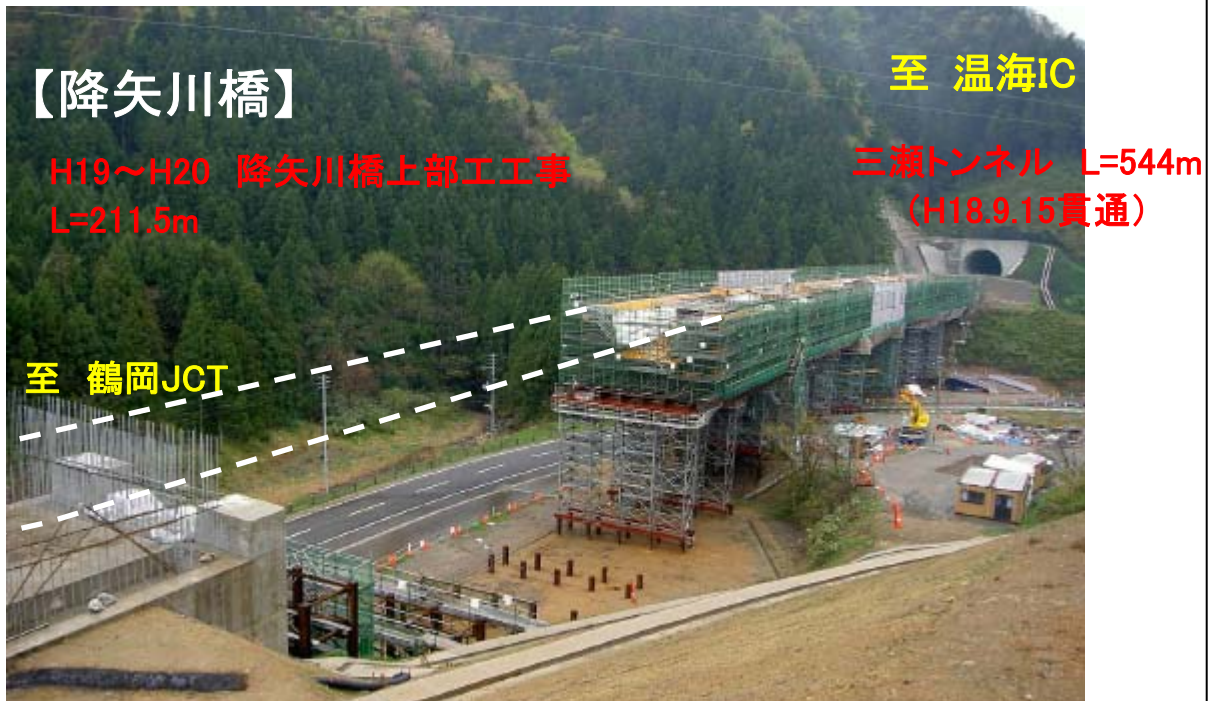


道路関係主要事業 広域的な交流・連携を支援し、庄内地域の活性化に資する事業

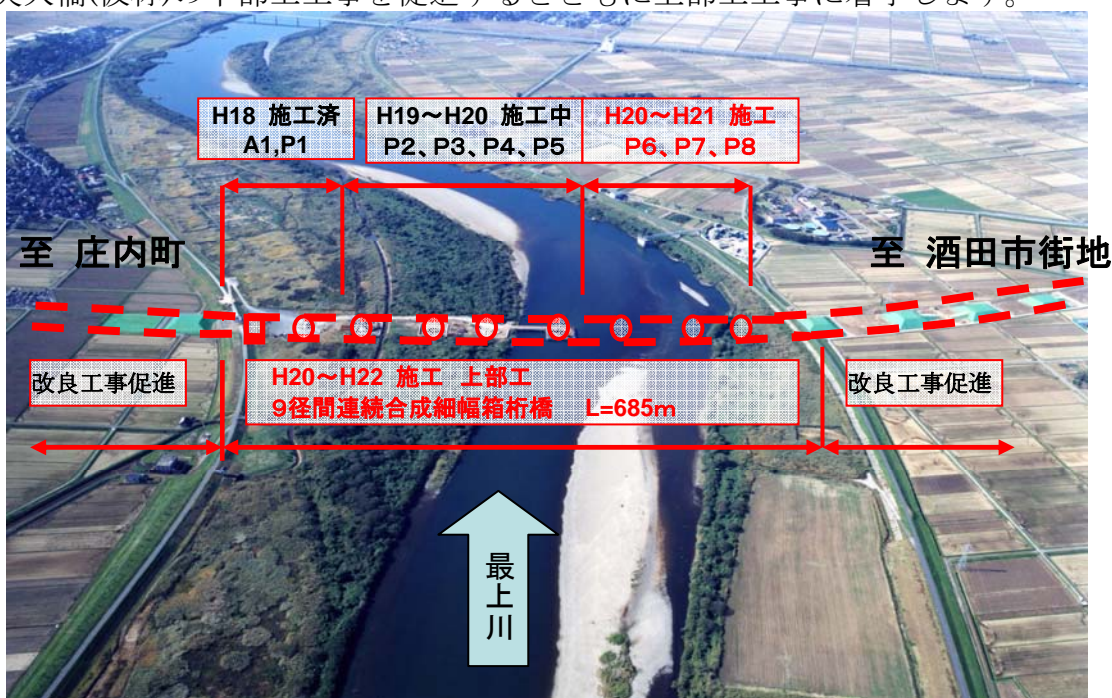
新直轄事業 日本海沿岸東北自動車道（温海～鶴岡）

温海トンネル、堅苔沢トンネル、小波渡トンネル、降矢川橋上部工、中清水橋上部工及び一般部の改良工事を推進します。



地域高規格道路 一般国道47号 余目酒田道路

用地買収の促進を図るとともに、酒田市新堀・砂越地区等の改良工事、最上川を渡る庄内中央大橋(仮称)の下部工工事を促進するとともに上部工工事に着手します。

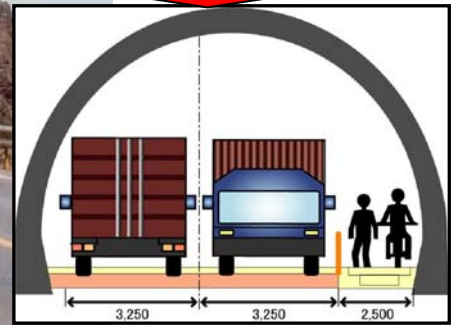
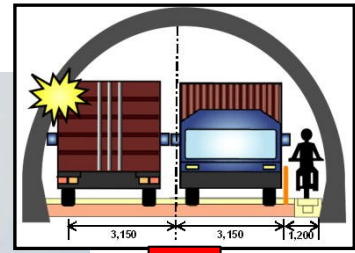


道路関係主要事業 庄内地域の安全で安心な道路交通を確保するための事業

一般国道7号 小波渡自転車歩行者道整備事業(鯨ヶ崎トンネル拡幅)

小波渡トンネル本体の拡幅工事を推進します。

【国道7号 ^{あじがさき}鯨ヶ崎トンネル】



トンネル工事期間中(H20.6月~H21.3月)は、夜間に一時全面通行止めと、終日片側交互通行になります。
自動車通行の際は時間に余裕を持ってお出かけ下さい。
また、自転車での通行は出来なくなりますのでご了承願います。

一般国道7号 温海地区防災

堅苔沢防災改良については、引き続き法面防災工事を推進するとともに、改良区間の舗装工事を実施し完成供用を目指します。

