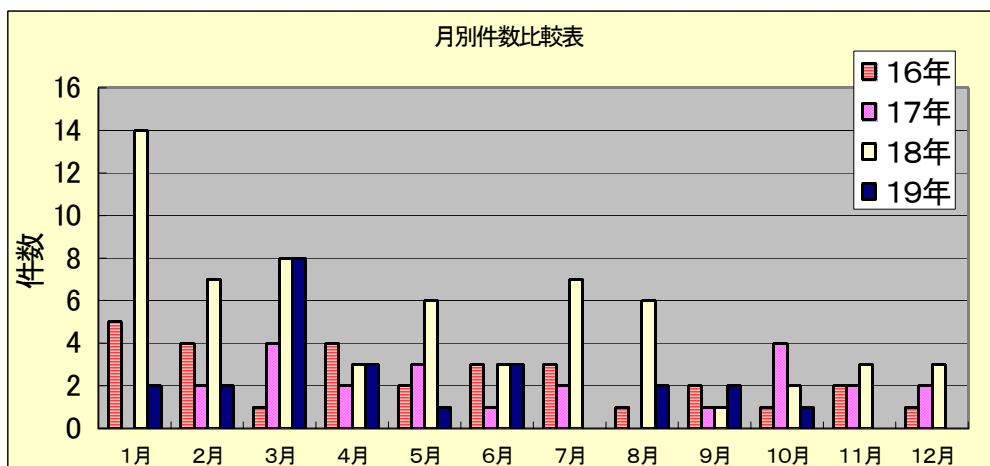
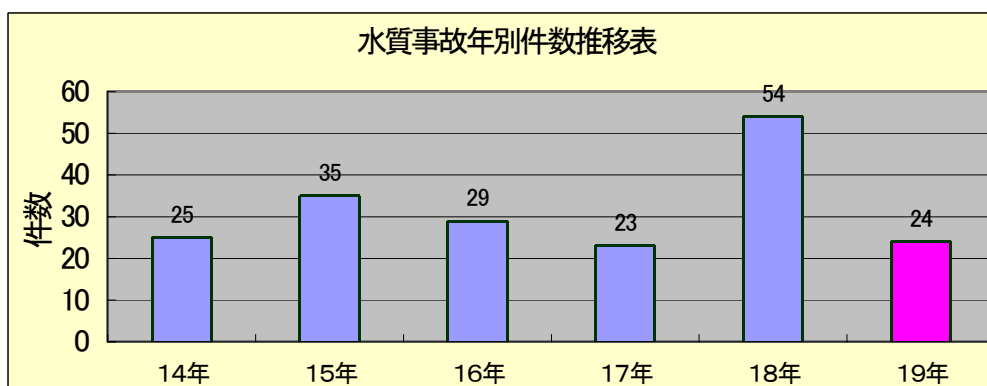


平成19年 米代川水系水質事故発生状況（H19.10月末現在）

1. 月別事故発生件数

| | 1月 | 2月 | 3月 | 4月 | 5月 | 6月 | 7月 | 8月 | 9月 | 10月 | 11月 | 12月 | 計 |
|-----|----|----|----|----|----|----|----|----|----|-----|-----|-----|----|
| 14年 | 2 | 0 | 0 | 5 | 2 | 2 | 4 | 3 | 2 | 2 | 3 | 0 | 25 |
| 15年 | 0 | 1 | 6 | 4 | 2 | 4 | 4 | 5 | 3 | 0 | 3 | 3 | 35 |
| 16年 | 5 | 4 | 1 | 4 | 2 | 3 | 3 | 1 | 2 | 1 | 2 | 1 | 29 |
| 17年 | 0 | 2 | 4 | 2 | 3 | 1 | 2 | 0 | 1 | 4 | 2 | 2 | 23 |
| 18年 | 14 | 7 | 8 | 3 | 6 | 3 | 7 | 6 | 1 | 2 | 3 | 3 | 63 |
| 19年 | 2 | 2 | 8 | 3 | 1 | 3 | 0 | 2 | 2 | 1 | | | 24 |



2. 原因別事故発生件数

| | 操作ミス | 交通事故 | 機器の不備 | 不法投棄 | その他 | 原因不明 | 全体 |
|-------|------|------|-------|------|-----|------|----|
| 平成15年 | 5 | 2 | 11 | 1 | 0 | 16 | 35 |
| 平成16年 | 5 | 5 | 6 | 0 | 2 | 11 | 29 |
| 平成17年 | 2 | 6 | 6 | 0 | 5 | 4 | 23 |
| 平成18年 | 7 | 4 | 12 | 1 | 16 | 23 | 63 |
| 平成19年 | 7 | 3 | 6 | 1 | 0 | 7 | 24 |

3. 物質別事故発生件数

| | 油類 | 薬品類 | 魚のへい死 | その他 | 全体 |
|-------|----|-----|-------|-----|----|
| 平成15年 | 33 | 0 | 0 | 2 | 35 |
| 平成16年 | 25 | 3 | 1 | 0 | 29 |
| 平成17年 | 19 | 1 | 0 | 3 | 23 |
| 平成18年 | 56 | 1 | 4 | 2 | 63 |
| 平成19年 | 22 | 0 | 0 | 2 | 24 |