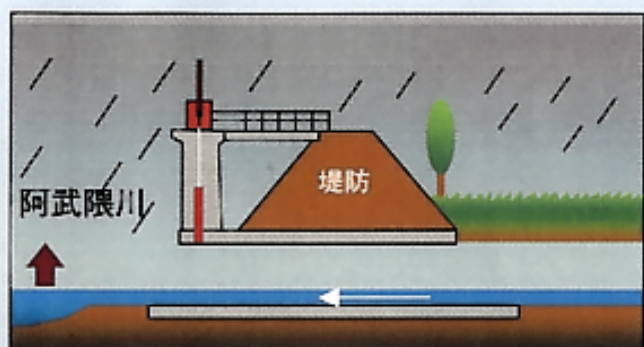


樋門・樋管操作員の仕事を紹介します

大雨の時に昼夜関係なく樋門・樋管の開閉操作を行うのが樋門・樋管操作員です。樋門・樋管の操作は、地域の安全と財産をまもる大切な仕事なのです。

地域を水害から守る 樋門・樋管操作員の仕事を！

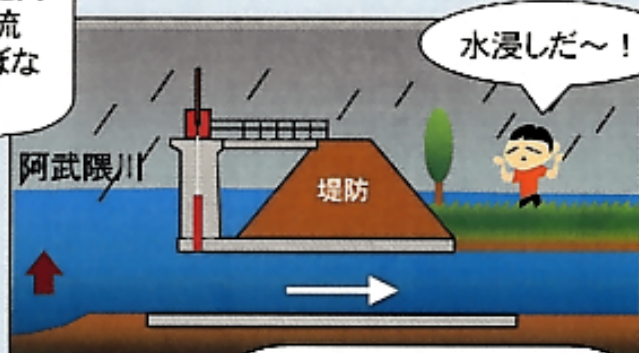
ご存知ですか？



大雨が降ると、阿武隈川の水かさがどんどん増えます。



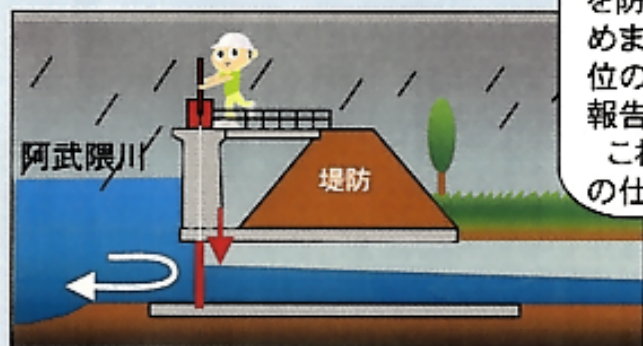
阿武隈川の水位が支川等の水位より高くなると阿武隈川の水が支川に流れ込み、宅地や田んぼなどが浸水します。



水浸しだ～！

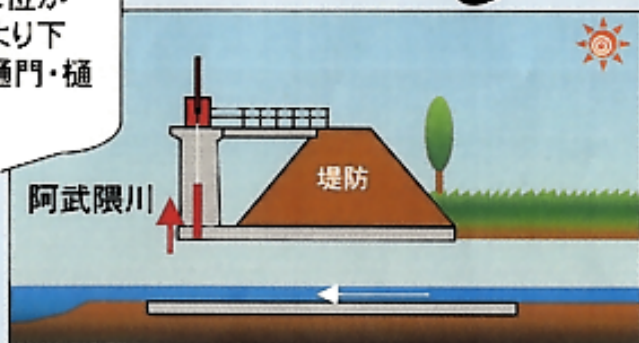


宅地や田んぼなどの浸水を防ぐため樋門・樋管を閉めます。また、定期的に水位の状況を河川管理者に報告します。これが樋門・樋管操作員の仕事です。



操作員は雨の降っていない時でも、ゲートに異常が無いかわりに点検を行っています。

阿武隈川の水位が支川等の水位より下がったときに、樋門・樋管を開きます。



釜沼樋管(郡山市富久山地区)

