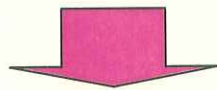
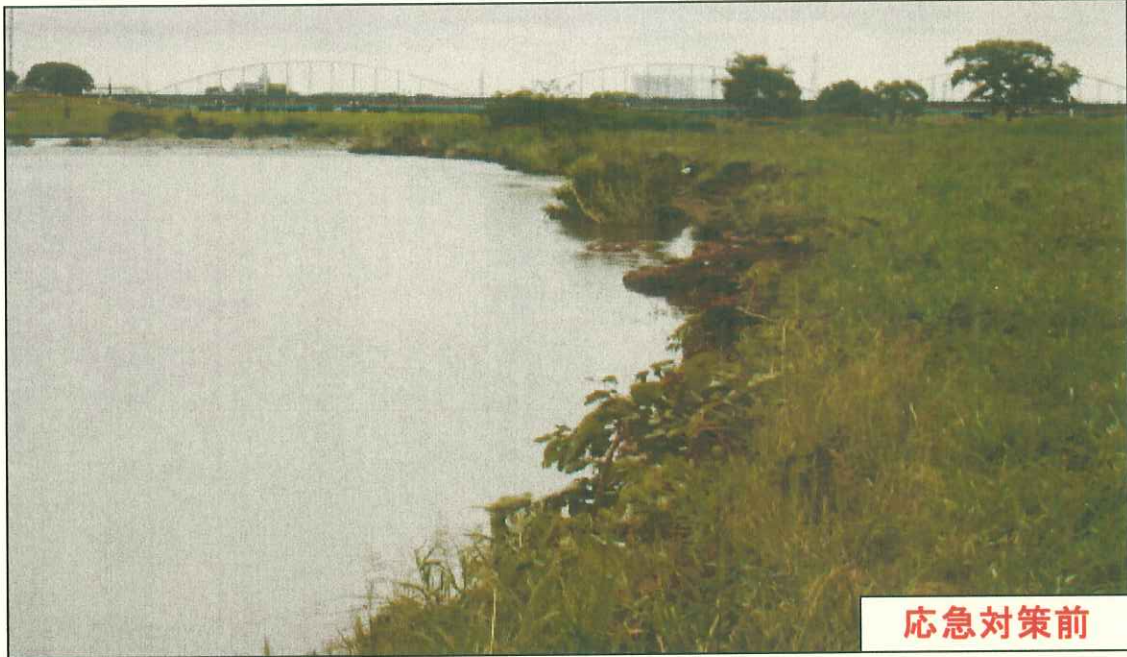


応急対策の状況(事例)

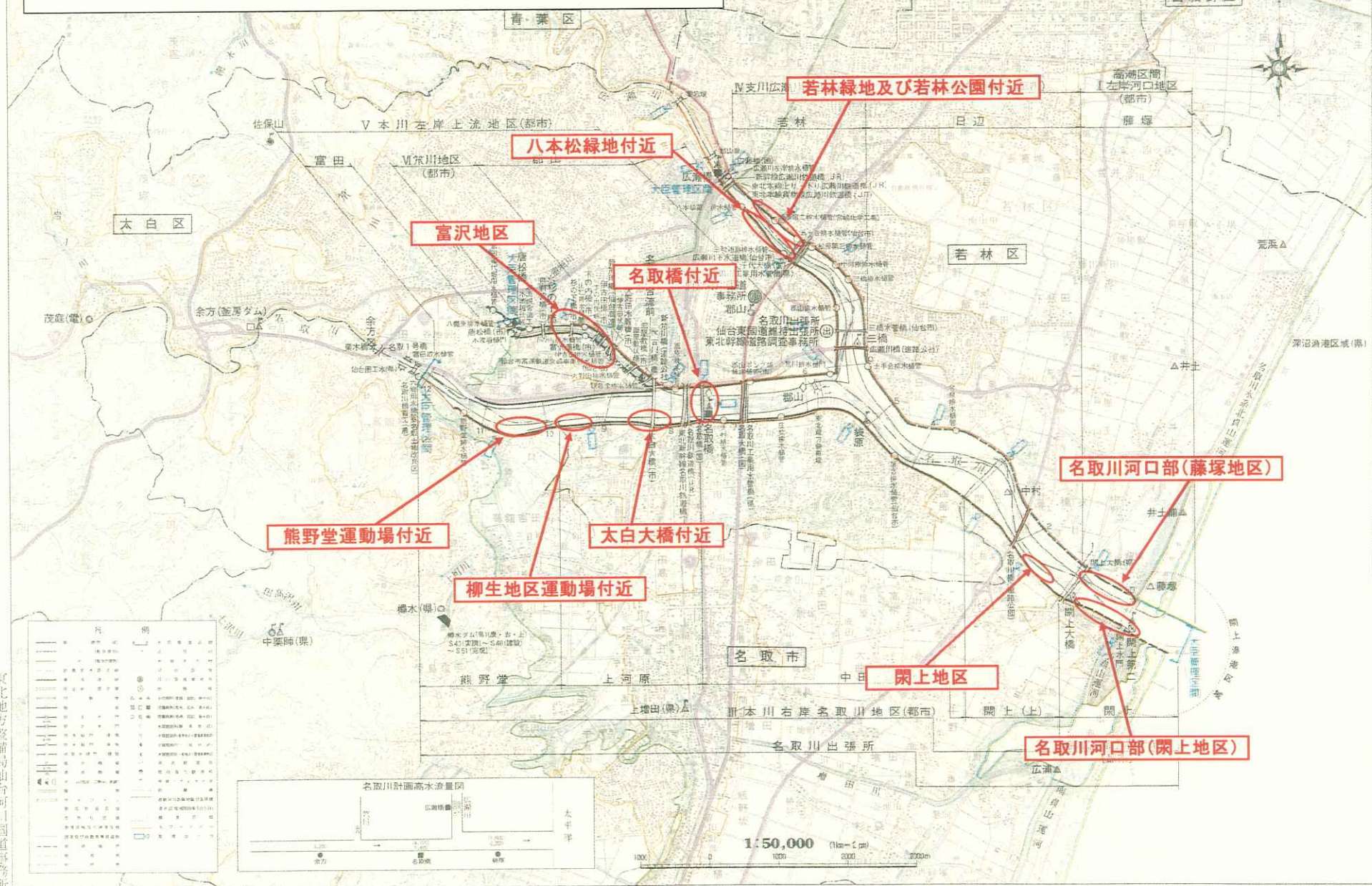
広瀬川八本松緑地付近河岸



台風4号による増水により、河岸がえぐり取られた箇所があるため、ロープにより立ち入りを制限しています。

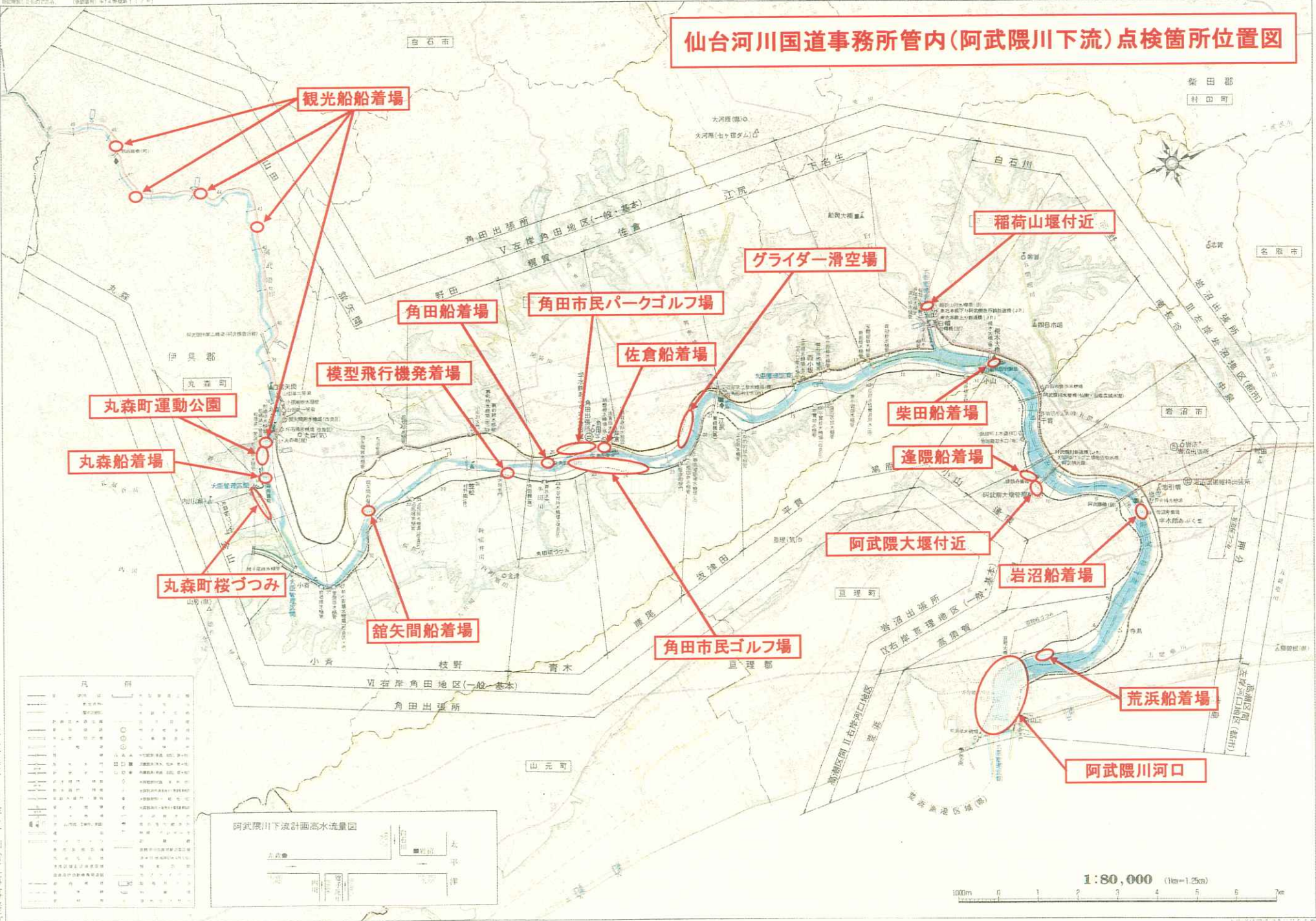


仙台河川国道事務所管内(名取川水系)点検箇所位置図



東北地方整備局仙台河川国道事務所

仙台河川国道事務所管内(阿武隈川下流)点検箇所位置図



丸森町運動公園

丸森船着場

丸森町桜づつみ

模型飛行機発着場

館矢間船着場

角田船着場

角田市民パークゴルフ場

佐倉船着場

角田市民ゴルフ場

柴田船着場

逢隈船着場

阿武隈大堰付近

岩沼船着場

荒浜船着場

阿武隈川河口

稲荷山堰付近

グライダー滑空場

観光船船着場

仙台河川国道事務所管内(山元海岸、岩沼海岸)点検箇所位置図

