

安全利用点検状況写真

【福島河川国道事務所】



(日出山水辺の小楽校・郡山市)



(渡利水辺の楽校・福島市)



(天戸第一砂防堰堤・福島市)



(東鴉川第一砂防堰堤・福島市)

【問題のあった箇所の補修状況】



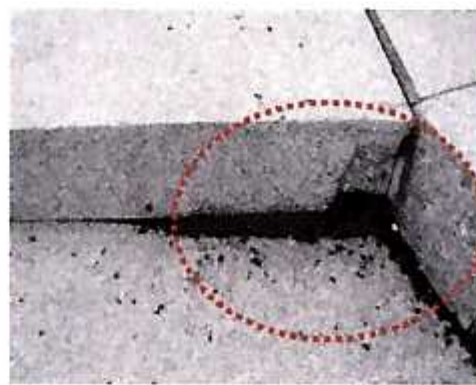
階段天端部分のへこみ
(郡山市・日出山水辺の小楽校)



土を盛ってへこみを埋める



階段部に隙間あり
(伊達市・広瀬川川原ステージ)



隙間を埋めて応急措置



看板裏側からビスが突き出ている
(玉川村・乙字水辺の小楽校)



ビスの突き出しを削る

【摺上川ダム管理所】



(福島市・名号地区環境整備地区)

【三春ダム管理所】



(三春町・蛇石前ダム)
切断して垂れ下がっていた有刺鉄線を撤去し、
ロープで応急復旧